

TEMA 3.

PROVA PRATICA - Progetto urbano

Descrizione del tema

In una località di villeggiatura di fondovalle, in prossimità di un bacino lacustre e in continuità di un piccolo centro abitato, si colloca un'area di trasformazione destinata ad una funzione turistico-ricettiva (Comparto A+B+C). Tale area confina ad ovest con il centro abitato (edifici massimo di due piani) mentre a nord, est e sud con un territorio ad uso agricolo. In particolare si noti la presenza:

- di alcuni edifici per impianti sportivi e di una piazza ad essi prospiciente (Piazza Giuseppe Verdi) destinata a parcheggio, posta lungo il confine ovest del comparto B;
- di un fabbricato agricolo di valore storico-testimoniale con relative pertinenze posto in prossimità del confine est del comparto A con accesso indipendente da Strada dei Mulini;
- di una strada locale comunale denominata Strada dei Mulini al confine est del comparto C.

Due punti di accesso all'area sono situati ad ovest, da via Mozart e da Piazza G. Verdi, un punto di accesso è realizzabile ad est su Strada dei Mulini.

Documentazione cartografica

Immagine zenitale dell'intorno dell'area (Google Earth). 1 Planimetria in scala 1:2000 e 1 in scala 1:1000,

Programma funzionale

È richiesta una soluzione progettuale, un Masterplan con schemi tipologici, per un **insediamento residenziale** che occupi i comparti A e B e che comprenda tipologie edilizie bifamiliari e plurifamiliari con relative attrezzature pubbliche. In particolare gli spazi aperti sono finalizzati a valorizzare il fabbricato agricolo di valore storico testimoniale.

Dati di progetto

(St) Superficie territoriale complessiva (COMPARTO A+B)	m ²	14.500
COMPARTO A	m ²	8.500
COMPARTO B	m ²	6.000
(If) Indice di edificabilità territoriale	m ² /m ² di St	0,25
(SU) Superficie utile (comprensiva dei muri)		
Altezza massima edifici	m	14

Dotazioni urbanistiche

Verde attrezzato e di interesse comune	40 mq/100 mq di SU
Parcheggi pubblici	10 mq/100 mq di SU
Parcheggi privati di pertinenza degli alloggi (nel sedime dei lotti)	3 mq/10 mq di SU

Elaborati richiesti

- Una planimetria di inquadramento in scala 1:2.000 con precisazione delle scelte urbanistiche, funzionali e territoriali della soluzione scelta;
- Un planivolumetrico (Masterplan) in scala 1:500 in cui evidenziare l'impianto distributivo generale, lo spazio da destinare all'edificato con i relativi lotti, le destinazioni urbanistiche con le relative SU, la viabilità, i parcheggi e il disegno delle aree a verde pubblico;
- Un profilo urbano dell'intervento in scala 1:500;
- Una rappresentazione degli schemi tipologici in scala 1:500

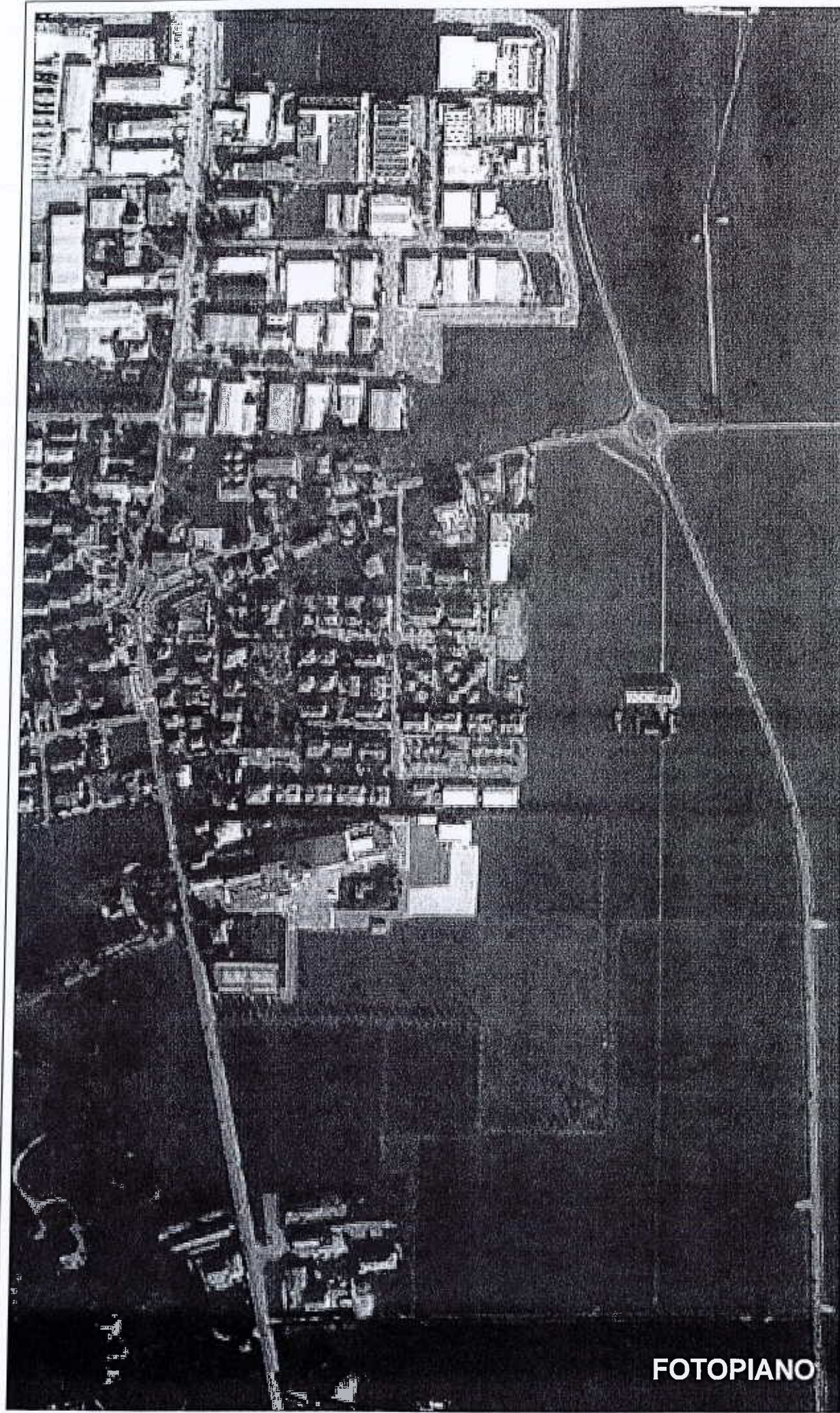
PRIMA PROVA SCRITTA

Predisporre una sezione significativa in scala 1:50 che indichi il corretto dimensionamento di tutti gli elementi del progetto: l'edificato, la viabilità (sezioni stradali), gli spazi aperti e i parcheggi.




SECONDA PROVA SCRITTA

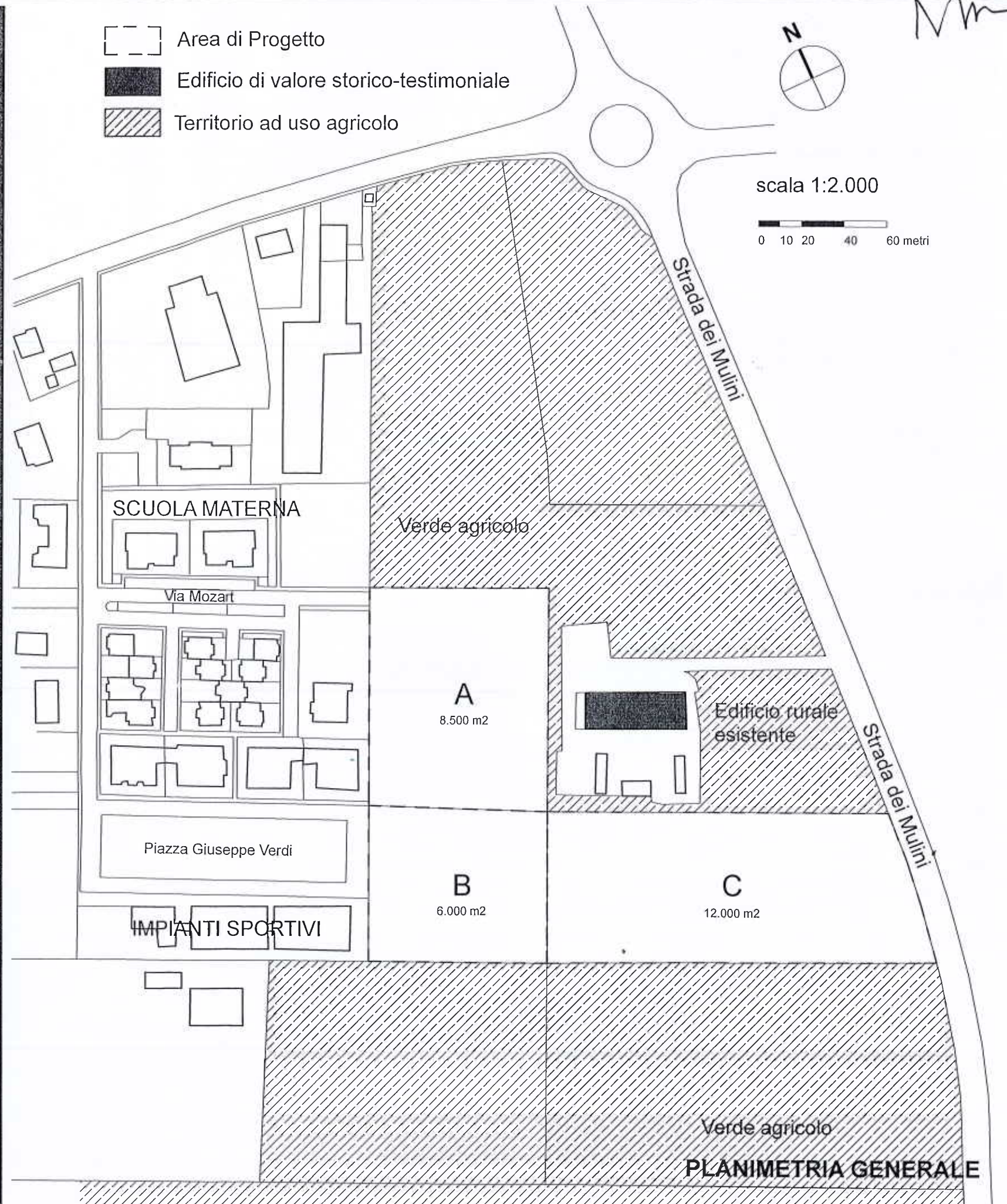
Descrizione dei contenuti della prova pratica (estensione max 60 righe) articolata in tre punti:

- 1. Riferimenti culturali del progetto.
- 2. Principi insediativi o compositivi.
- 3. Scelta dei materiali utilizzati.



FOTOPIANO

-  Area di Progetto
-  Edificio di valore storico-testimoniale
-  Territorio ad uso agricolo



PLANIMETRIA GENERALE

