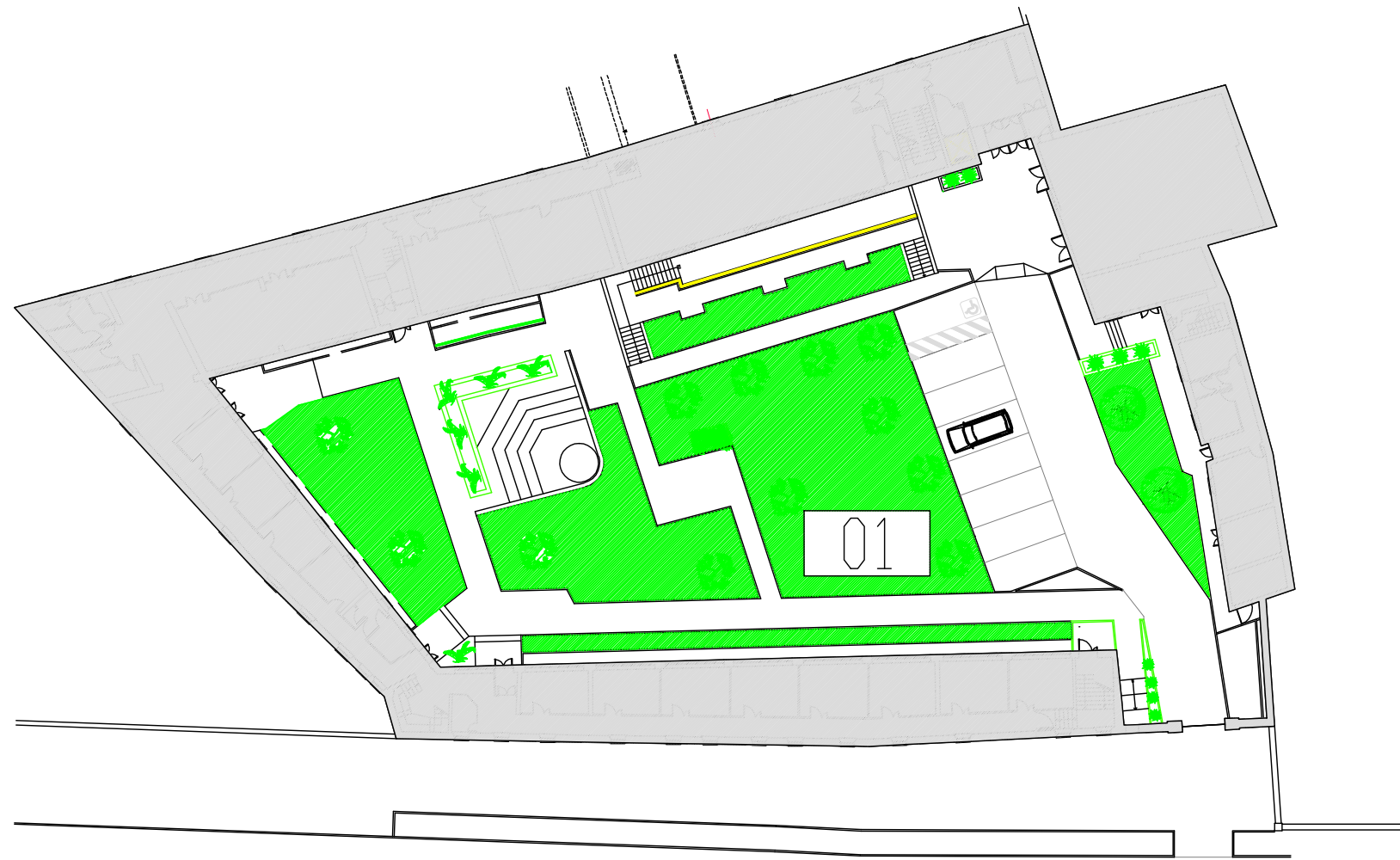



FACOLTA' DI LETTERE E FILOSOFIA

CODIFICA S.I.P.E. (Servizio Patrimonio Immobiliare) DEL SITO 07		AULE		LABORATORI			BIBLIOTECHE
		didattiche	informat.	ricerca	informat.	didattici	
01	Dip. di Lingue e Letterature Straniere	7	1				1



VIALE S. MICHELE



UNIVERSITA' DEGLI STUDI DI PARMA
 SETTORE TECNICO
 Servizio S.I.P.E.

V.le G.P. Usberti, 31/A (Parco Area delle Scienze)-43100 Parma tel. 0521/905540 fax 0521/905542

PATRIMONIO EDILIZIO DELL'ATENEO

FACOLTA' DI LETTERE E FILOSOFIA
 VIA SAN MICHELE, 11



Tavola N. P.6	Titolo tavola PLANIMETRIA GENERALE Compendio riassuntivo dei dati funzionali Presidenze, Segreterie Studenti Facoltà, aule, laboratori e Auditorium	Data 30/10/2008
Scala 1:200		REVISIONI
Visto	Il Progettista Geom. GIOVANNI DONNINI LUCIANO MESCHI	File Disegnatori Geom. GIOVANNI DONNINI LUCIANO MESCHI

Questo elaborato grafico è di proprietà dell'Università degli Studi di Parma, per questo non può essere riprodotto né integralmente, né in parte, senza l'autorizzazione scritta della stessa. È un software per scopi riservati a quelli per cui è stato fornito.