

LEGENDA	
	VOI SIETE QUI
	punto di raccolta
	uscita di emergenza
	percorso di esodo
	cassetta primo soccorso
	defibrillatore semiautomatico
	estintore
	idrante a muro
	pulsante allarme antincendio
	centralina rilevazione fumi
	quadro elettrico generale
	spazio calmo

## NORME DI COMPORTAMENTO

### SI INVITANO GLI UTENTI A RISPETTARE LE SEGUENTI NORME DI COMPORTAMENTO

#### INCENDIO

- Interrompere le attività in corso.
- Avvisare immediatamente il personale della struttura.
- Prendere i propri effetti personali ed abbandonare il locale in emergenza.
- Aiutare le persone in difficoltà ad abbandonare i locali chiedendo l'aiuto degli altri presenti.
- Attendere comunicazioni da parte del Responsabile della struttura.

#### TERREMOTO

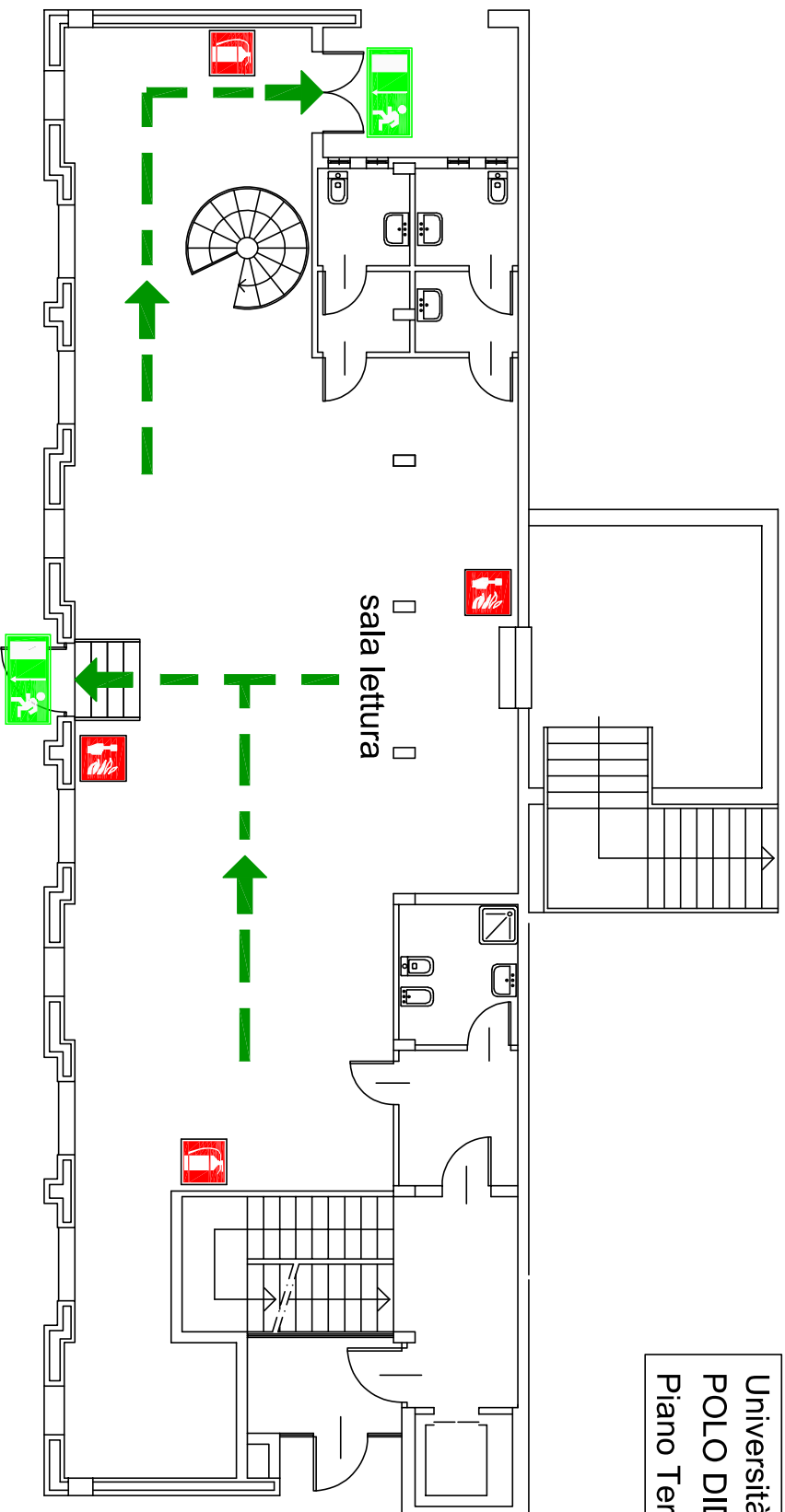
- Durante la scossa non abbandonare i locali.
- Allontanarsi da finestre, vetrate, scaffali cercando riparo in prossimità di strutture portanti, sotto i banchi, scrivanie e tavoli.
- Al termine della scossa abbandonare l'edificio portandosi tutti gli effetti personali, seguendo le vie di fuga e senza usare ascensori.
- Aiutare le persone in difficoltà ad abbandonare i locali chiedendo l'aiuto degli altri presenti.
- Riprendere l'attività solo dopo la comunicazione del Coordinatore dell'emergenza.

#### SEGNALE DI EVACUAZIONE (farghe ottico/acustiche)

- Interrompere le attività in corso.
- Prendere tutti i propri effetti personali ed abbandonare l'edificio seguendo le vie di fuga e le indicazioni degli addetti alla lotta antincendio.
- Aiutare le persone in difficoltà ad abbandonare i locali chiedendo l'aiuto degli altri presenti.
- Riprendere l'attività solo dopo la comunicazione del Coordinatore dell'emergenza.



Università di Parma  
**POLO DIDATTICO GESSPAR**  
 Piano Primo



## NORME DI COMPORTAMENTO

### SI INVITANO GLI UTENTI A RISPETTARE LE SEGUENTI NORME DI COMPORTAMENTO

<b>INCENDIO</b>	<b>TERREMOTO</b>	<b>SEGNALE DI EVACUAZIONE (targhe ottico/acustiche)</b>
<ul style="list-style-type: none"> <li>- Interrompere le attività in corso.</li> <li>- Avvisare immediatamente il personale della struttura.</li> <li>- Prendere i propri effetti personali ed abbandonare il locale in emergenza.</li> <li>- Aiutare le persone in difficoltà ad abbandonare i locali chiedendo l'aiuto degli altri presenti.</li> <li>- Attendere comunicazioni da parte del Responsabile della struttura.</li> </ul>	<ul style="list-style-type: none"> <li>- Durante la scossa non abbandonare i locali.</li> <li>- Allontanarsi da finestre, vetrate, scaffali cercando riparo in prossimità di strutture portanti, sotto i banchi, scrivanie e tavoli.</li> <li>- Al termine della scossa abbandonare l'edificio portandosi tutti gli effetti personali, seguendo le vie di fuga e senza usare ascensori.</li> <li>- Aiutare le persone in difficoltà ad abbandonare i locali chiedendo l'aiuto degli altri presenti.</li> <li>- Riprendere l'attività solo dopo la comunicazione del Coordinatore dell'emergenza.</li> </ul>	<ul style="list-style-type: none"> <li>- Interrompere le attività in corso.</li> <li>- Prendere tutti i propri effetti personali ed abbandonare l'edificio seguendo le vie di fuga e le indicazioni degli addetti alla lotta antincendio.</li> <li>- Aiutare le persone in difficoltà ad abbandonare i locali chiedendo l'aiuto degli altri presenti.</li> <li>- Riprendere l'attività solo dopo la comunicazione del Coordinatore dell'emergenza.</li> </ul>

## LEGENDA



**VOI SIETE QUI**



**uscita di emergenza**



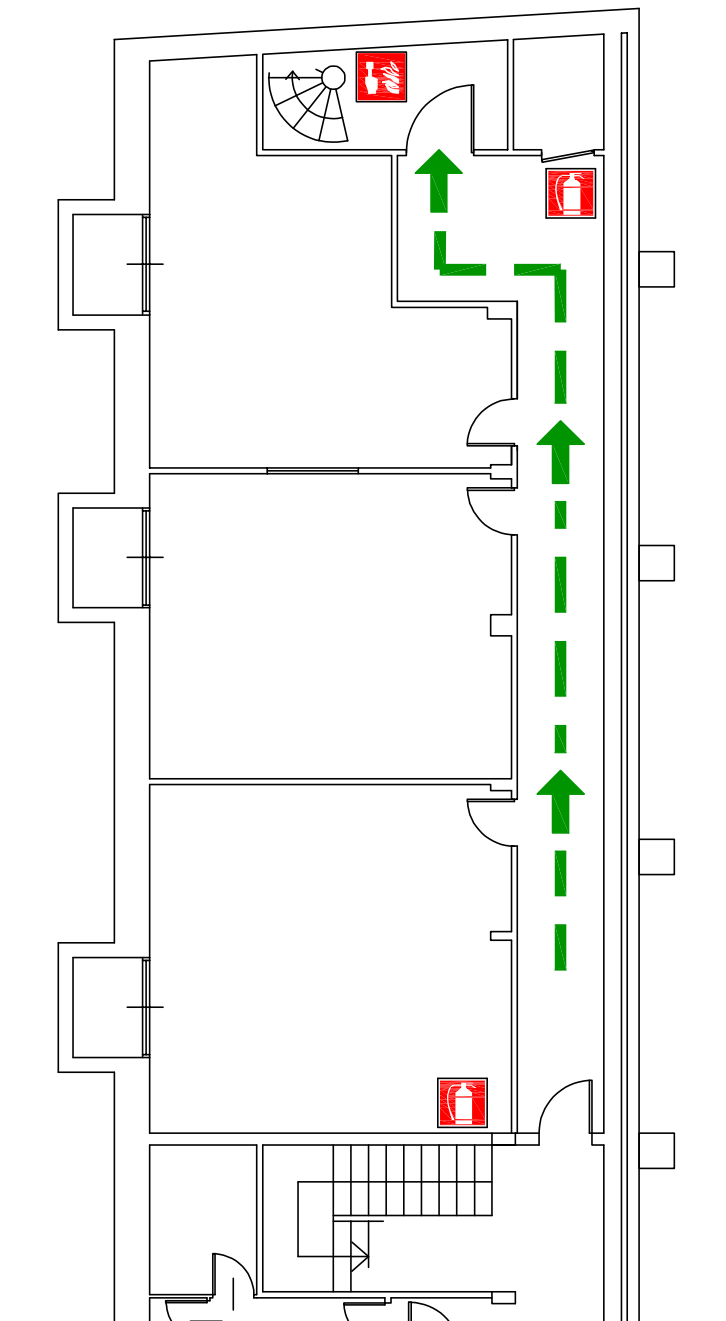
**percorso di esodo**



**estintore**



**pulsante allarme antincendio**



### LEGENDA

- |  |                   |   |                                 |
|--|-------------------|---|---------------------------------|
|   | VOI SIETE QUI     |  | estintore                       |
|  | percorso di esodo |  | pulsante<br>allarme antincendio |

Università degli Studi di Parma  
**POLO DIDATTICO GESPAR**  
 Piano Interrato

## NORME DI COMPORTAMENTO

**SI INVITANO GLI UTENTI A RISPETTARE LE SEGUENTI NORME DI COMPORTAMENTO**

### INCENDIO

- Interrompere le attività in corso.
- Avvisare immediatamente il personale della struttura.
- Prendere i propri effetti personali ed abbandonare il locale in emergenza.
- Aiutare le persone in difficoltà ad abbandonare i locali chiedendo l'aiuto degli altri presenti.
- Attendere comunicazioni da parte del Responsabile della struttura.

### TERREMOTO

- Durante la scossa non abbandonare i locali.
- Allontanarsi da finestre, vetrate, scaffali cercando riparo in prossimità di strutture portanti, sotto i banchi, scrivanie e tavoli.
- Al termine della scossa abbandonare l'edificio portandosi tutti gli effetti personali, seguendo le vie di fuga e senza usare ascensori.
- Aiutare le persone in difficoltà ad abbandonare i locali chiedendo l'aiuto degli altri presenti.
- Riprendere l'attività solo dopo la comunicazione del Coordinatore dell'emergenza.

### SEGNALE DI EVACUAZIONE (targhe ottico/acustiche)

- Interrompere le attività in corso.
- Prendere tutti i propri effetti personali ed abbandonare l'edificio seguendo le vie di fuga e le indicazioni degli addetti alla lotta antincendio.
- Aiutare le persone in difficoltà ad abbandonare i locali chiedendo l'aiuto degli altri presenti.
- Riprendere l'attività solo dopo la comunicazione del Coordinatore dell'emergenza.