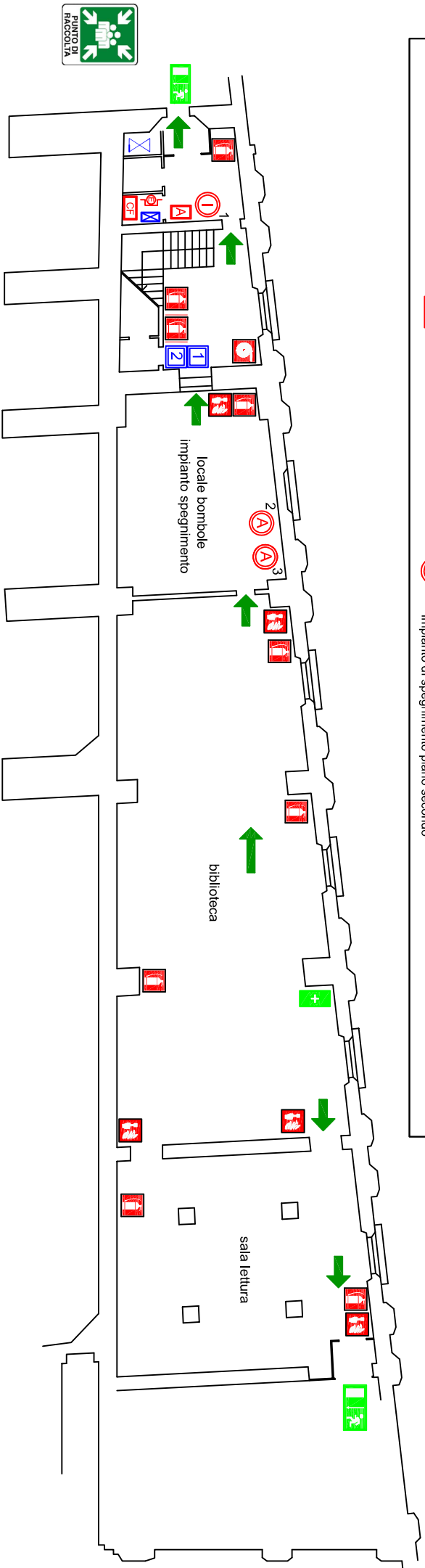


LEGENDA

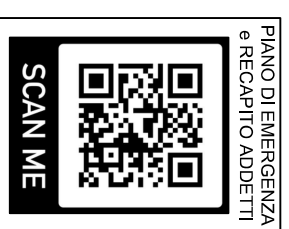
	VOI SIETE QUI		estintore		pulsante sgancio elettrico		quadro elettrico
	punto di raccolta		estintore carrellato		pulsante sgancio ascensore		valvola intercettazione acqua
	uscita di emergenza		idrante a muro		pulsante interruzione manuale impianto di spegnimento		attivazione estrazione aria locale bombole
	percorso di asodo		pulsante allarme antincendio		pulsante attivazione manuale impianto di spegnimento piano terra		attivazione estrazione aria locale biblioteca
	cassetta primo soccorso		centralina rilevazione fumi		pulsante attivazione manuale impianto di spegnimento piano secondo		



NORME DI COMPORTAMENTO

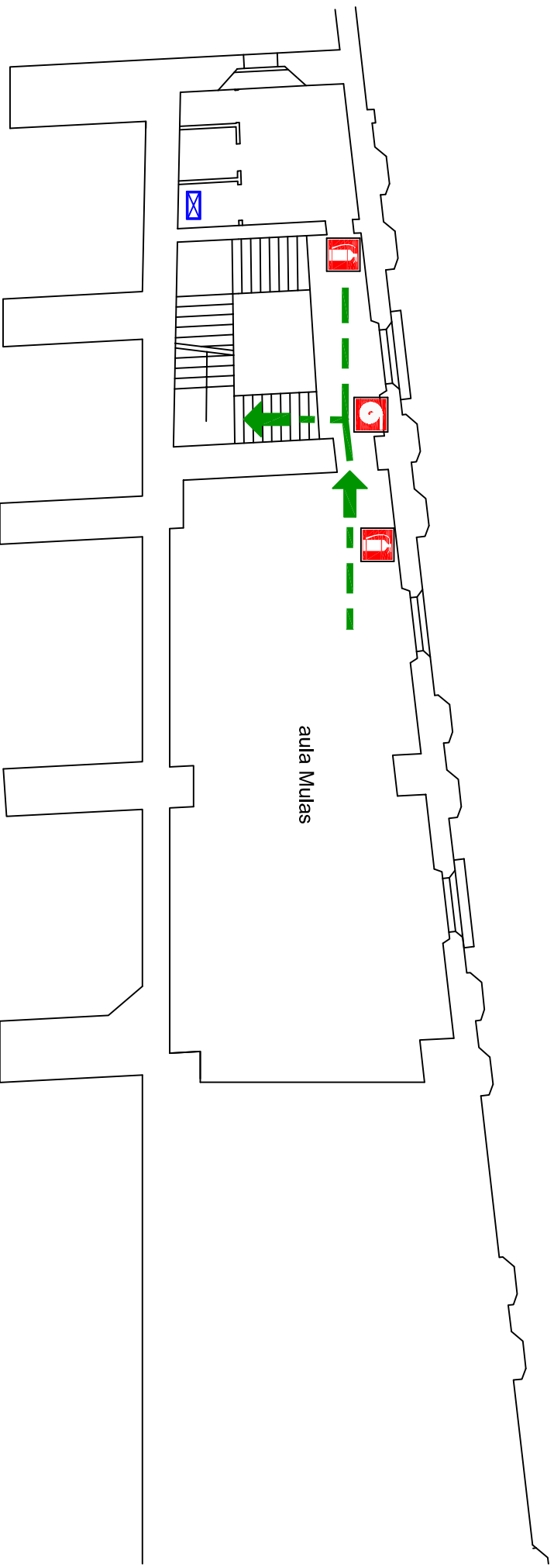
SI INVITANO GLI UTENTI A RISPETTARE LE SEGUENTI NORME DI COMPORTAMENTO

INCENDIO	TERREMOTO	NUMERI UTILI GESTIONE EMERGENZA
<ul style="list-style-type: none"> - Interrompere le attività in corso e abbandonano il locale in emergenza avvisare immediatamente il personale della struttura; - Attendere nuove comunicazioni da parte del personale incaricato di gestire l'emergenza; - All'ordine di evacuazione (targhe ottico/acustiche) abbandonare l'edificio seguendo le vie di fuga e le indicazioni degli Addetti antincendio senza utilizzare l'ascensore; - Aiutare le persone in difficoltà ad abbandonare i locali chiedendo l'aiuto degli altri presenti; - Rientrare nel Plesso solo dopo la comunicazione del Coordinatore dell'emergenza. 	<ul style="list-style-type: none"> - Durante la scossa interrompere le attività in corso allontanandosi da finestre, vetrate, scaffali cercando riparo in prossimità di strutture portanti, sotto i banchi, scrivanie e tavoli. - Al termine della scossa abbandonare l'edificio portandosi tutti gli effetti personali, seguendo le vie di fuga e senza usare l'ascensore. - Aiutare le persone in difficoltà ad abbandonare i locali chiedendo l'aiuto degli altri presenti. - Rientrare nel Plesso solo dopo la comunicazione del Coordinatore dell'emergenza. 	<p>COORDINATORI PER L'EMERGENZA</p> <p>Prof. Paolo Russo 0521 - 032933</p> <p>ALTRI NUMERI DI EMERGENZA</p> <p>Area Edilizia e Infrastrutture 0521 – 905500 Servizio Prevenzione e Protezione 0521/905539 – 0521/906161 UO – Vigilanza e Logistica 0521 – 033420 Istituto di Vigilanza 0523 - 0102</p>



Università di Parma
PALAZZO DELLA PILOTTA
 Piano Terra

Servizio Prevenzione e Protezione



NORME DI COMPORTAMENTO
SI INVITANO GLI UTENTI A RISPETTARE LE SEGUENTI NORME DI COMPORTAMENTO

<p>INCENDIO</p> <ul style="list-style-type: none"> - Interrompere le attività in corso e abbandonano il locale in emergenza avvisare immediatamente il personale della struttura; - Attendere nuove comunicazioni da parte del personale incaricato di gestire l'emergenza; - All'ordine di evacuazione (targhe ottico/acustiche) abbandonare l'edificio seguendo le vie di fuga e le indicazioni degli addetti antincendio senza utilizzare l'ascensore; - Aiutare le persone in difficoltà ad abbandonare i locali chiedendo l'aiuto degli altri presenti; - Rientrare nel Plesso solo dopo la comunicazione del Coordinatore dell'emergenza. 	<p>TERREMOTO</p> <ul style="list-style-type: none"> - Durante la scossa interrompere le attività in corso allontanandosi da finestre, vetrate, scaffali sotto i banchi, scrivanie e tavoli; - Al termine della scossa abbandonare l'edificio portandosi tutti gli effetti personali, seguendo le vie di fuga e senza usare l'ascensore; - Aiutare le persone in difficoltà ad abbandonare i locali chiedendo l'aiuto degli altri presenti; - Rientrare nel Plesso solo dopo la comunicazione del Coordinatore dell'emergenza. 													
<p align="center">NUMERI UTILI GESTIONE EMERGENZA</p> <table border="1"> <tr> <td colspan="2">COORDINATORI PER L'EMERGENZA</td> </tr> <tr> <td>Prof. Paolo Russo</td> <td>0521 - 032933</td> </tr> <tr> <td colspan="2">ALTRI NUMERI DI EMERGENZA</td> </tr> <tr> <td>Area Edilizia e Infrastrutture</td> <td>0521 – 905500</td> </tr> <tr> <td>Servizio Prevenzione e Protezione</td> <td>0521/905539 – 0521/906161</td> </tr> <tr> <td>UO – Vigilanza e Logistica</td> <td>0521 – 033420</td> </tr> <tr> <td>Istituto di Vigilanza</td> <td>0523 - 0102</td> </tr> </table>	COORDINATORI PER L'EMERGENZA		Prof. Paolo Russo	0521 - 032933	ALTRI NUMERI DI EMERGENZA		Area Edilizia e Infrastrutture	0521 – 905500	Servizio Prevenzione e Protezione	0521/905539 – 0521/906161	UO – Vigilanza e Logistica	0521 – 033420	Istituto di Vigilanza	0523 - 0102
COORDINATORI PER L'EMERGENZA														
Prof. Paolo Russo	0521 - 032933													
ALTRI NUMERI DI EMERGENZA														
Area Edilizia e Infrastrutture	0521 – 905500													
Servizio Prevenzione e Protezione	0521/905539 – 0521/906161													
UO – Vigilanza e Logistica	0521 – 033420													
Istituto di Vigilanza	0523 - 0102													

PIANO DI EMERGENZA e RECAPITO ADDETTI

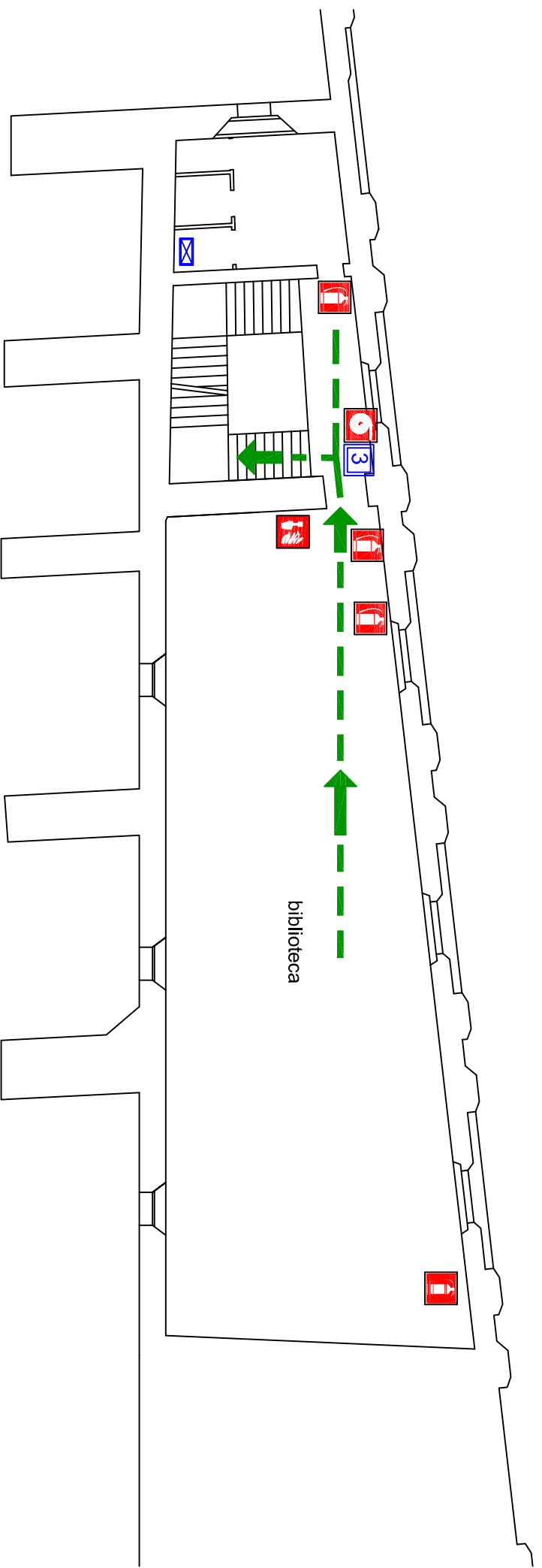
SCAN ME

LEGENDA

- VOI SIETE QUI
- percorso di esodo
- estintore
- idrante a muro
- quadro elettrico

Università di Parma
PALAZZO DELLA PILOTTA
 Piano Primo

Servizio Prevenzione e Protezione



NORME DI COMPORTAMENTO SI INVITANO GLI UTENTI A RISPETTARE LE SEGUENTI NORME DI COMPORTAMENTO

INCENDIO	TERREMOTO	NUMERI UTILI GESTIONE EMERGENZA														
<ul style="list-style-type: none"> - Interrompere le attività in corso e abbandonano il locale in emergenza avvisare immediatamente il personale della struttura; - Attendere nuove comunicazioni da parte del personale incaricato di gestire l'emergenza; - All'ordine di evacuazione (targhe orricolo/acustiche) abbandonare l'edificio seguendo le vie di fuga e le indicazioni degli Addetti antincendio senza utilizzare l'ascensore; - Aiutare le persone in difficoltà ad abbandonare i locali chiedendo l'aiuto degli altri presenti; - Rientrare nel Plesso solo dopo la comunicazione del Coordinatore dell'emergenza. 	<ul style="list-style-type: none"> - Durante la scossa interrompere le attività in corso allontanandosi da finestre, vetrate, scaffali cercando riparo in prossimità di strutture portanti, sotto i banchi, scrivanie e tavoli; - Al termine della scossa abbandonare l'edificio portandosi tutti gli effetti personali, seguendo le vie di fuga e senza usare l'ascensore; - Aiutare le persone in difficoltà ad abbandonare i locali chiedendo l'aiuto degli altri presenti; - Rientrare nel Plesso solo dopo la comunicazione del Coordinatore dell'emergenza. 	<table border="1" style="width: 100%; border-collapse: collapse;"> <tr> <td style="text-align: center;">COORDINATORI PER L'EMERGENZA</td> <td style="text-align: center;">0521 - 032933</td> </tr> <tr> <td style="text-align: center;">Prof. Paolo Russo</td> <td></td> </tr> <tr> <td style="text-align: center;">ALTRI NUMERI DI EMERGENZA</td> <td></td> </tr> <tr> <td style="text-align: center;">Area Edilizia e Infrastrutture</td> <td style="text-align: center;">0521 – 905500</td> </tr> <tr> <td style="text-align: center;">Servizio Prevenzione e Protezione</td> <td style="text-align: center;">0521/905539 – 0521/906161</td> </tr> <tr> <td style="text-align: center;">UO – Vigilanza e Logistica</td> <td style="text-align: center;">0521 – 033420</td> </tr> <tr> <td style="text-align: center;">Istituto di Vigilanza</td> <td style="text-align: center;">0523 - 0102</td> </tr> </table>	COORDINATORI PER L'EMERGENZA	0521 - 032933	Prof. Paolo Russo		ALTRI NUMERI DI EMERGENZA		Area Edilizia e Infrastrutture	0521 – 905500	Servizio Prevenzione e Protezione	0521/905539 – 0521/906161	UO – Vigilanza e Logistica	0521 – 033420	Istituto di Vigilanza	0523 - 0102
COORDINATORI PER L'EMERGENZA	0521 - 032933															
Prof. Paolo Russo																
ALTRI NUMERI DI EMERGENZA																
Area Edilizia e Infrastrutture	0521 – 905500															
Servizio Prevenzione e Protezione	0521/905539 – 0521/906161															
UO – Vigilanza e Logistica	0521 – 033420															
Istituto di Vigilanza	0523 - 0102															

LEGENDA	
	VOI SIETE QUI
	percorso di esodo
	estintore
	idrante a muro
	pulsante allarme antincendio
	quadro elettrico
	attivazione estrazione aria locale biblioteca

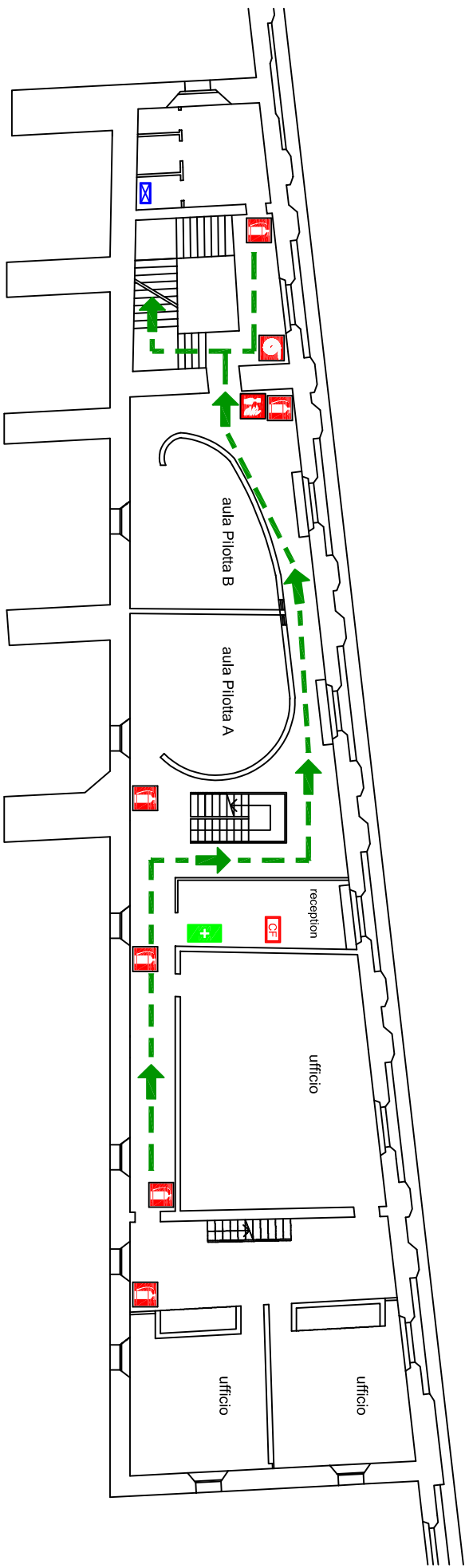
Università di Parma
PALAZZO DELLA PILOTTA
 Piano Secondo

Servizio Prevenzione e Protezione





SCAN ME



NORME DI COMPORTAMENTO

SI INVITANO GLI UTENTI A RISPETTARE LE SEGUENTI NORME DI COMPORTAMENTO

INCENDIO	TERREMOTO	NUMERI UTILI GESTIONE EMERGENZA								
<ul style="list-style-type: none"> - Interrompere le attività in corso e abbandonano il locale in emergenza avvisare immediatamente il personale della struttura; - Attendere nuove comunicazioni da parte del personale incaricato di gestire l'emergenza; - All'ordine di evacuazione (targhe ottico/acustiche) abbandonare l'edificio seguendo le vie di fuga e le indicazioni degli Addetti antincendio senza utilizzare l'ascensore; - Aiutare le persone in difficoltà ad abbandonare i locali chiedendo l'aiuto degli altri presenti; - Rientrare nel Plesso solo dopo la comunicazione del Coordinatore dell'emergenza. 	<ul style="list-style-type: none"> - Durante la scossa interrompere le attività in corso allontanandosi da finestre, vetrate, scaffali cercando riparo in prossimità di strutture portanti, sotto i banchi, scrivanie e tavoli; - Al termine della scossa abbandonare l'edificio portandosi tutti gli effetti personali, seguendo le vie di fuga e senza usare l'ascensore; - Aiutare le persone in difficoltà ad abbandonare i locali chiedendo l'aiuto degli altri presenti; - Rientrare nel Plesso solo dopo la comunicazione del Coordinatore dell'emergenza. 	<p>COORDINATORI PER L'EMERGENZA Prof. Paolo Russo 0521 - 032933</p> <p>ALTRI NUMERI DI EMERGENZA</p> <table border="1"> <tr> <td>Area Edilizia e Infrastrutture</td> <td>0521 - 905500</td> </tr> <tr> <td>Servizio Prevenzione e Protezione</td> <td>0521/905539 - 0521/906161</td> </tr> <tr> <td>UO - Vigilanza e Logistica</td> <td>0521 - 033420</td> </tr> <tr> <td>Istituto di Vigilanza</td> <td>0523 - 0102</td> </tr> </table>	Area Edilizia e Infrastrutture	0521 - 905500	Servizio Prevenzione e Protezione	0521/905539 - 0521/906161	UO - Vigilanza e Logistica	0521 - 033420	Istituto di Vigilanza	0523 - 0102
Area Edilizia e Infrastrutture	0521 - 905500									
Servizio Prevenzione e Protezione	0521/905539 - 0521/906161									
UO - Vigilanza e Logistica	0521 - 033420									
Istituto di Vigilanza	0523 - 0102									

LEGENDA

● VOI SIETE QUI

→ percorso di esodo

☒ cassetta primo soccorso

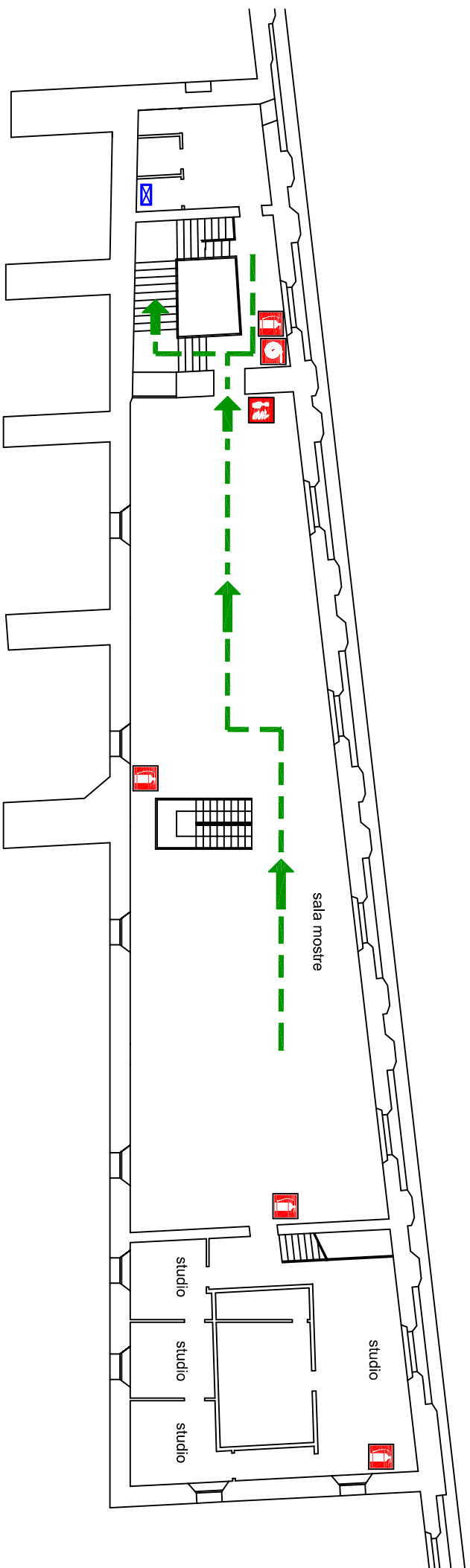
☒ estintore

☒ idrante a muro

☒ pulsante allarme antincendio

☒ centralina rilevazione fumi

☒ quadro elettrico

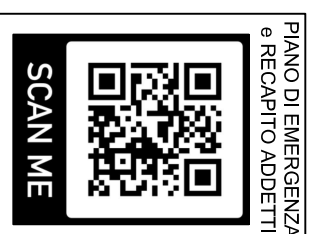


NORME DI COMPORTAMENTO

SI INVITANO GLI UTENTI A RISPETTARE LE SEGUENTI NORME DI COMPORTAMENTO

INCENDIO	TERREMOTO	NUMERI UTILI GESTIONE EMERGENZA
<ul style="list-style-type: none"> -Interrompere le attività in corso e abbandonano il locale in emergenza avvisare immediatamente il personale della struttura; - Attendere nuove comunicazioni da parte del personale incaricato di gestire l'emergenza; -All'ordine di evacuazione (tarighe ottico/acustiche) abbandonare l'edificio seguendo le vie di fuga e le indicazioni degli Addetti antincendio senza utilizzare l'ascensore; - Aiutare le persone in difficoltà ad abbandonare i locali chiedendo l'aiuto degli altri presenti; - Rientrare nel Plesso solo dopo la comunicazione del Coordinatore dell'emergenza. 	<ul style="list-style-type: none"> - Durante la scossa interrompere le attività in corso allontanandosi da finestre, vetrate, scaffali cercando riparo in prossimità di strutture portanti, sotto i banchi, scrivanie e tavoli. - Al termine della scossa abbandonare l'edificio portandosi tutti gli effetti personali, seguendo le vie di fuga e senza usare l'ascensore. - Aiutare le persone in difficoltà ad abbandonare i locali chiedendo l'aiuto degli altri presenti; - Rientrare nel Plesso solo dopo la comunicazione del Coordinatore dell'emergenza. 	<p>COORDINATORI PER L'EMERGENZA</p> <p>Prof. Paolo Russo 0521 - 032933</p> <p>ALTRI NUMERI DI EMERGENZA</p> <p>Area Edilizia e Infrastrutture 0521 – 905500</p> <p>Servizio Prevenzione e Protezione 0521/905539 – 0521/906161</p> <p>UO – Vigilanza e Logistica 0521 – 033420</p> <p>Istituto di Vigilanza 0523 - 0102</p>

LEGENDA
VOI SIETE QUI
percorso di esodo
estintore
idrante a muro
pulsante allarme antincendio
quadro elettrico



Università di Parma
PALAZZO DELLA PILOTTA
Piano Quarto

Servizio Prevenzione e Protezione