



UNIVERSITÀ DEGLI STUDI DI PARMA

Il mondo che ti aspetta

Tutte le info che ti occorrono su
ilmondochetiaspetta.unipr.it

Università degli Studi di Parma
Via Università 12 - 43121 Parma
Tel. +39.0521.902111
www.unipr.it

URP - Ufficio Relazioni con il Pubblico
urp@unipr.it
Numero Verde 800.90.40.84



COSA C'È DI SPECIALE NELLO STUDIARE QUI?
TE LO RACCONTANO I NOSTRI NUMERI

900 

tra professori
e ricercatori

25k 

studenti provenienti
da tutta Italia

82 

corsi di studio
tra cui scegliere

100% 

la copertura delle borse
di studio per gli aventi diritto

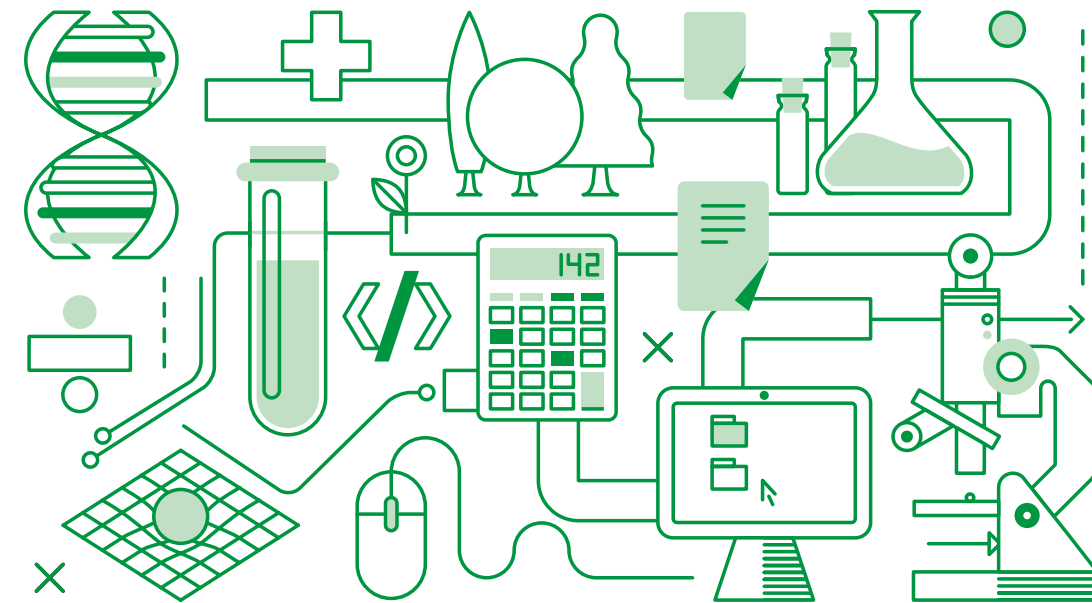
ANNO ACCADEMICO 2016 / 2017

Edizione maggio 2016

LAUREA TRIENNALE

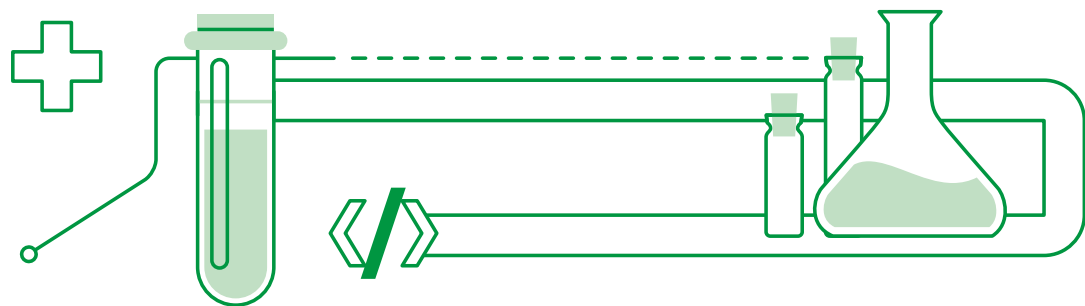


BIOLOGIA



UNIVERSITÀ DEGLI STUDI DI PARMA

BIOLOGIA



PERCHÉ A PARMA

Grazie al corso acquisirai le conoscenze di base dei principali settori della biologia, le conoscenze metodologiche e tecnologiche multidisciplinari per l'indagine biologica e le solide competenze e abilità operative e applicative in ambito biologico. Il favorevole rapporto numerico tra studenti e docenti ti garantirà non solo un'elevata qualità della didattica (come testimonia l'alto grado di soddisfazione da parte degli

studenti iscritti), ma agevolerà anche il tuo rapporto quotidiano con i professori. Avrai così le carte in regola per proseguire con successo i tuoi studi con la laurea magistrale ma anche di entrare con una maggiore preparazione nel mondo del lavoro, grazie al tirocinio pratico pre-laurea che potrai svolgere in laboratori universitari, o di aziende presenti sul territorio nazionale e internazionale.

COSA IMPARERAI

PRIMO ANNO

- MATEMATICA
- GENETICA
- ZOOLOGIA
- CHIMICA ORGANICA
- FISICA
- CHIMICA GENERALE E INORGANICA
- INGLESE
- CORSO IN MATERIA DI SICUREZZA SUI LUOGHI DI LAVORO

CFU 55

- 9
- 9
- 9
- 6
- 9
- 9
- 3
- 1

SECONDO ANNO

- BOTANICA
- ECOLOGIA
- MICROBIOLOGIA E VIROLOGIA
- BIOCHIMICA
- BIOLOGIA MOLECOLARE
- BIOLOGIA CELLULARE
- PRINCIPI DI STATISTICA
- TECNICHE DI LABORATORIO BIOLOGICO

CFU 60

- 9
- 9
- 9
- 9
- 9
- 6
- 6
- 3

TERZO ANNO

- FISILOGIA VEGETALE
- CORSI A SCELTA DELLO STUDENTE
- FISILOGIA GENERALE (1 + 2)
- TECNOLOGIA DEL DNA RICOMBINANTE
- GENETICA UMANA
- ABILITÀ INFORMATICHE E BIOINFORMATICHE
- TIROCINIO + PROVA FINALE
- CONOSCENZE UTILI PER L'INSERIMENTO NEL MONDO DEL LAVORO

CFU 65

- 6
- 12
- 6+6
- 6
- 6
- 6
- 14
- 3

COSA TI ASPETTA DOPO LA LAUREA

Potrai scegliere tra i corsi di Laurea Magistrale attivati presso il nostro Ateneo: Biologia molecolare, Biologia e applicazioni biomediche, Ecologia e conservazione della natura, oppure altri corsi affini con eventuali debiti formativi. Se invece deciderai di cercare una prima occupazione, potrai puntare alla ricerca e insegnamento all'università ed Istituti del

CNR; all'Istituto Superiore di Sanità; alla ricerca di base e applicata nei settori biotecnologico, agroalimentare, farmacologico o biomedico; ai laboratori scientifici di carabinieri e polizia; agli enti naturalistici o ambientalistici; alla divulgazione scientifica; all'informazione farmaceutica.

DATI GENERALI

REFERENTI PER L'ORIENTAMENTO

PROF. FRANCESCO MARIA RESTIVO francescomaria.restivo@unipr.it

PROF.SSA ADA RICCI ada.ricci@unipr.it

MODALITÀ DI ACCESSO

Ordine cronologico di iscrizione (accesso a numero programmato: 170 posti di cui 5 riservati a extracomunitari)
Immatricolazioni online dal 20 Luglio 2016

DIPARTIMENTO

Dipartimento di Bioscienze - Parco Area delle Scienze, 11/A - Campus Universitario

AMBITO

Scienze matematiche, fisiche e naturali

TIPOLOGIA E DURATA

Laurea triennale (3 anni)

CLASSE DI LAUREA

L-13 Classe delle Lauree in Scienze Biologiche