



UNIVERSITÀ DEGLI STUDI DI PARMA

Il mondo che ti aspetta

Tutte le info che ti occorrono su

[ilmondochetiaspetta.unipr.it](http://ilmondochetiaspetta.unipr.it)

Università degli Studi di Parma

Via Università 12 - 43121 Parma

Tel. +39.0521.902111

[www.unipr.it](http://www.unipr.it)

URP - Ufficio Relazioni con il Pubblico

[urp@unipr.it](mailto:urp@unipr.it)

Numero Verde 800.90.40.84



COSA C'È DI SPECIALE NELLO STUDIARE QUI?  
TE LO RACCONTANO I NOSTRI NUMERI

900 

tra professori  
e ricercatori

25k 

studenti provenienti  
da tutta Italia

82 

corsi di studio  
tra cui scegliere

100% 

la copertura delle borse  
di studio per gli aventi diritto

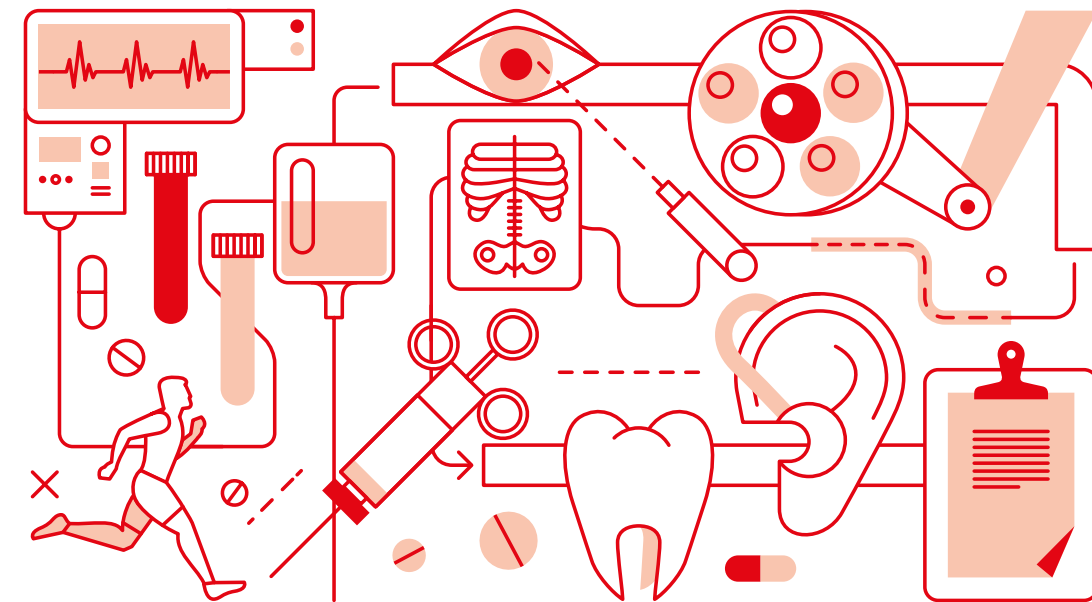
ANNO ACCADEMICO 2016 / 2017

Edizione maggio 2016

LAUREA TRIENNALE - PROFESSIONI SANITARIE

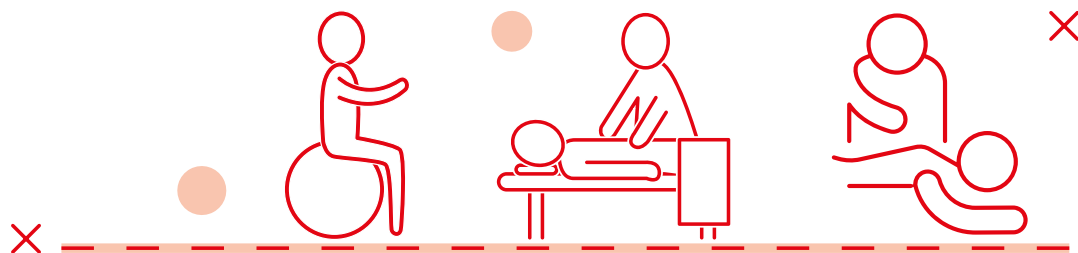


## FISIOTERAPIA



UNIVERSITÀ DEGLI STUDI DI PARMA

# FISIOTERAPIA



## PERCHÉ A PARMA

Ad aspettarti, un corso con un elevato livello dell'insegnamento, sia teorico che - soprattutto - pratico professionalizzante, in una cornice fatta di strutture moderne e uno stretto rapporto con i tuoi docenti e tutor.

Potrai utilizzare due aule laboratorio dotate di lettini di trattamento ed attrezzature riabilitative per simulazioni.

Potrai frequentare le seguenti attività didattiche elettive: approccio Maitland, Esercizio Terapeutico

Conoscitivo, principi dell'approccio alle Facilitazioni Neuromuscolari Propriocettive, principi dell'approccio Bobath, supporto a fisioterapisti e pazienti attraverso il Counseling Motivazionale, valutazione e stimolazione dell'attività muscolare, pneumologia riabilitativa, metodologia della ricerca, riabilitazione post-chirurgica e speciale, riabilitazione viscerale, postura e riabilitazione. Inoltre, potrai accedere gratuitamente ad un ricco Dossier Formativo aggiuntivo.

## COSA IMPARERAI

### PRIMO ANNO

#### 1° SEMESTRE

- BIOSCIENZE
- ANATOMIA
- SCIENZE DEL COMPORTAMENTO
- TIROCINIO

#### TOTALE

#### 2° SEMESTRE

- 9 - FISILOGIA
- 6 - ANALISI DEL MOVIMENTO
- 9 - MET. GENERALE DELLA RIABILITAZIONE
- 5 - INFORMATICA
- 5 - INGLESE
- LABORATORI
- TIROCINIO

#### TOTALE

**CFU 60**

6  
5  
5  
2  
1  
1  
11  
31

### SECONDO ANNO

#### 1° SEMESTRE

- PATOLOGIA, FARMACOLOGIA E MICROBIOLOGIA
- MALATTIE DELL'APPARATO LOCOMOTORE
- NEUROLOGIA DELL'ADULTO
- LABORATORI MED/48
- TIROCINIO

#### TOTALE

#### 2° SEMESTRE

- 5 - NEUROTRAUMATOLOGIA
- 9 - NEUROLOGIA PEDIATRICA
- 6 - TIROCINIO
- 1 - A SCELTA
- 10 - TIROCINIO

#### TOTALE

**CFU 58**

6  
7  
10  
4  
27

### TERZO ANNO

#### 1° SEMESTRE

- INGLESE
- RIABILITAZIONE CARDIOLOGICA E POST-CHIRURGICA
- MEDICINA GENERALE
- TIROCINIO

#### TOTALE

#### 2° SEMESTRE

- 2 - IGIENE, MEDICINA DEL LAVORO E DIRITTO
- 10 - NEUROPSICOLOGIA E RIABILITAZIONE COGNITIVA
- 7 - A SCELTA
- 13 - LABORATORI MED/48
- 13 - TIROCINIO
- 6 - PROVA FINALE

#### TOTALE

**CFU 62**

6  
4  
2  
1  
11  
6  
30

## COSA TI ASPETTA DOPO LA LAUREA

Il corso ti permetterà un ottimo inserimento nel mondo del lavoro. Potrai trovare il tuo sbocco professionale naturale in strutture sanitarie pubbliche

o private, o svolgere in proprio l'attività libero - professionale nell'ambito della fisioterapia.

## DATI GENERALI

REFERENTE PER L'ORIENTAMENTO

**PROF.SSA FEDERICA MOSETTI** laureaft@unipr.it

MODALITÀ DI ACCESSO

**Corso ad accesso programmato a livello nazionale-test: 13 settembre 2016**

DIPARTIMENTO

**Dipartimento di Neuroscienze** - Via Volturmo, 39

AMBITO

**Medico-chirurgico**

TIPOLOGIA E DURATA

**Laurea triennale delle Professioni Sanitarie** (3 anni)

CLASSE DI LAUREA

**L/SNT2** Classe delle lauree in Professioni sanitarie della riabilitazione