



UNIVERSITÀ DEGLI STUDI DI PARMA

Il mondo che ti aspetta

Tutte le info che ti occorrono su

ilmondochetiaspetta.unipr.it

Università degli Studi di Parma

Via Università 12 - 43121 Parma

Tel. +39.0521.902111

www.unipr.it

URP - Ufficio Relazioni con il Pubblico

urp@unipr.it

Numero Verde 800.90.40.84



COSA C'È DI SPECIALE NELLO STUDIARE QUI?
TE LO RACCONTANO I NOSTRI NUMERI

900 

tra professori
e ricercatori

25k 

studenti provenienti
da tutta Italia

82 

corsi di studio
tra cui scegliere

100% 

la copertura delle borse
di studio per gli aventi diritto

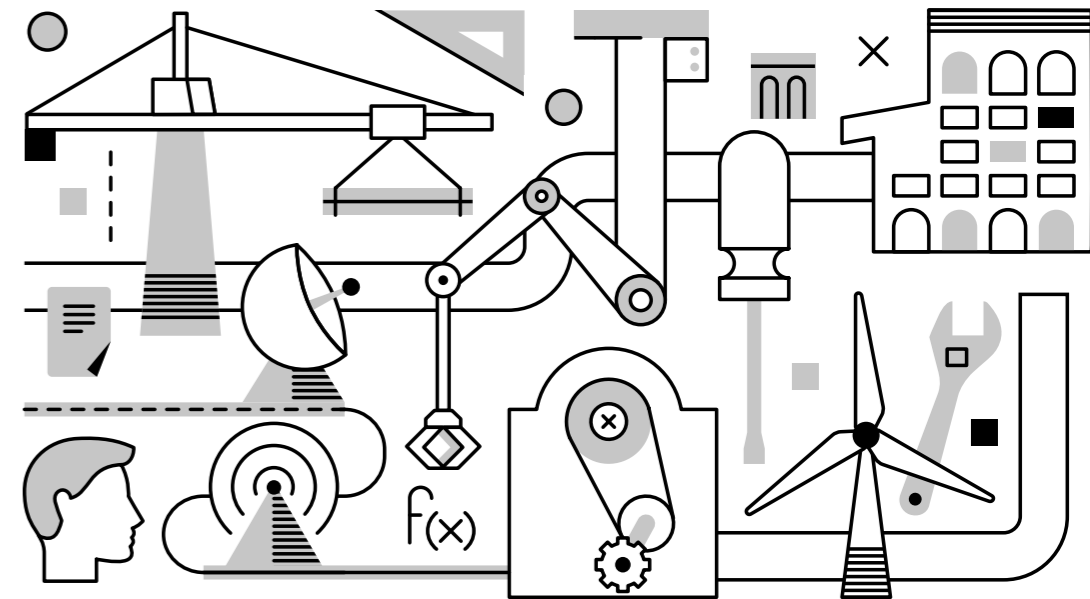
ANNO ACCADEMICO 2016 / 2017

Edizione maggio 2016

LAUREA TRIENNALE

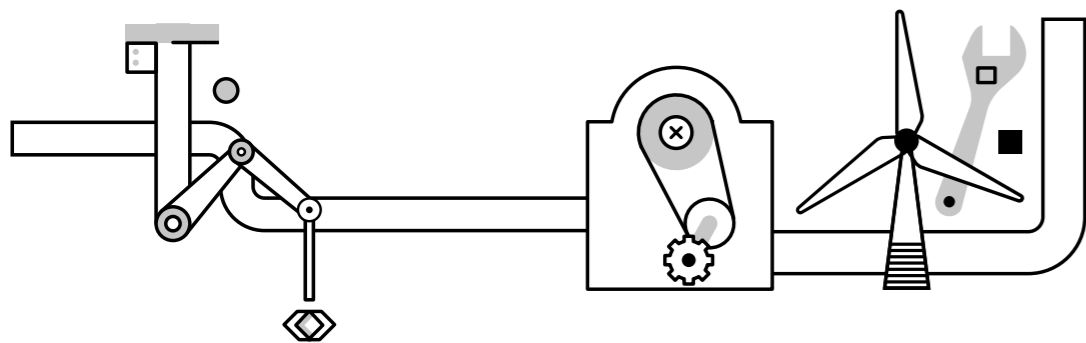


INGEGNERIA MECCANICA



UNIVERSITÀ DEGLI STUDI DI PARMA

INGEGNERIA MECCANICA



PERCHÉ A PARMA

Ingegneria meccanica da sempre significa opportunità di lavoro, specie in un paese manifatturiero come l'Italia e in una regione come l'Emilia Romagna, in cui si trovano diverse aziende leader a livello mondiale operanti su molteplici ambiti, Food, Automotive, Biomedicale, etc. Da alcuni anni, poi, il corso offre agli studenti la possibilità di dar forma alle proprie conoscenze attraverso la progettazione e la realizzazione di un veicolo per la "Formula SAE", una prestigiosa

competizione aperta agli studenti di ingegneria di tutto il mondo, nella quale sono premiati i progetti migliori. A dimostrazione infine di come una Laurea in Ingegneria Meccanica conseguita a Parma consenta un inserimento estremamente rapido nel mondo del lavoro, ad un anno dal conseguimento del titolo la percentuale di occupati è pari al 96% per i possessori di Laurea Triennale e sale al 97% per le Lauree Magistrali.

COSA IMPARERAI

PRIMO ANNO

- ANALISI MATEMATICA 1	12	AZIENDALE	9
- CHIMICA	6	- FISICA GENERALE 1	9
- DISEGNO DI MACCHINE	9	- GEOMETRIA	9
- ECONOMIA ED ORGANIZZAZIONE		- IDONEITÀ DI LINGUA INGLESE	3

CFU 57

SECONDO ANNO

- ANALISI MATEMATICA 2	6	- APPLICAZIONI INDUSTRIALI ELETTRICHE +	9
- FISICA GENERALE 2	6	ELEMENTI DI ELETTRONICA	9
- MECCANICA RAZIONALE	6	- FISICA TECNICA	9
- SCIENZA DEI MATERIALI	6	- SCIENZA DELLE COSTRUZIONI	9
- MECCANICA DEI FLUIDI	6		

CFU 57

TERZO ANNO

- IMPIANTI MECCANICI	9	- MACCHINE	9
- MECCANICA APPLICATA ALLE MACCHINE	9	- ATTIVITÀ A SCELTA	12
- TECNOLOGIA MECCANICA	9	- ALTRE ATTIVITÀ	6
- COSTRUZIONE DI MACCHINE	9	- PROVA FINALE	3

CFU 66

ATTIVITÀ A SCELTA

- PROGETTAZIONE DI PRODOTTO ⁽¹⁾	6	E MATERIALI INNOVATIVI	6
- COMPLEMENTI DI MECCANICA RAZIONALE	6	- PROGETTO DI MACCHINE ⁽¹⁾	6
- METALLURGIA	6	- PROGETTAZIONE DI PRODOTTI IN	
- FONDAMENTI CHIMICI DELLE TECNOLOGIE		MATERIALE POLIMERICO ⁽¹⁾	6

CFU 12

ATTIVITÀ A SCELTA

- ETICA E PRATICA PROFESSIONALE DELL'INGEGNERE ⁽²⁾	1	- TIROCINIO ^(1,3)	6
--	---	------------------------------	---

CFU 6

⁽¹⁾ I CFU relativi sono riconoscibili nell'ambito del progetto complesso "Formula Student", secondo le modalità descritte nell'Allegato 5 del Regolamento del Corso di Laurea in Ingegneria Meccanica (http://www.dipingind.unipr.it/sites/st10/files/allegatiparagrafo/11-09-2015/regolamento_didattico_meccanica.pdf)

⁽²⁾ Il CFU acquisito in "Etica e pratica professionale dell'ingegnere" verrà considerato in soprannumero.

⁽³⁾ L'attività di "Tirocinio" potrà essere svolta secondo le regole descritte all'indirizzo <http://www.dipingind.unipr.it/it/didattica/attivazione-e-verbalizzazione-delle-attivita-di-tirocinio>

Propedeuticità obbligatorie: Analisi matematica 1 e Geometria sono propedeutiche ad Analisi matematica 2, Fisica generale 1 è propedeutica a Fisica generale 2.

COSA TI ASPETTA DOPO LA LAUREA

Avrai acquisito capacità critiche e di *problem solving*, competenze operative aggiornate e di grande versatilità e sarai in grado di rispondere efficacemente alle problematiche tecniche provenienti dall'industria moderna e dal terziario avanzato. Sarai comprendere e applicare, assumendo ruoli di responsabilità, tecniche di progettazione avanzata

di macchine e impianti, con metodi e strumenti evoluti e nuovi materiali e sistemi; potrai realizzare e gestire processi di produzione e conversione dell'energia, operare nell'ambito dei sistemi produttivi, in laboratori di misura, nella certificazione della sicurezza e della qualità e in ambito tecnico-commerciale.

DATI GENERALI

REFERENTE PER L'ORIENTAMENTO

PROF.SSA ENRICA RIVA enrica.riva@unipr.it

MODALITÀ DI ACCESSO

Libero accesso

Immatricolazioni online dal 20 Luglio 2016

DIPARTIMENTO

Dipartimento di Ingegneria industriale - Parco Area delle Scienze, 181/A - Campus Universitario

AMBITO

Ingegneria e architettura

TIPOLOGIA E DURATA

Laurea triennale (3 anni)

CLASSE DI LAUREA

L-9 Classe delle lauree in Ingegneria industriale