



 UNIVERSITÀ DEGLI STUDI DI PARMA

Il mondo che ti aspetta

Tutte le info che ti occorrono su
ilmondochetiaspetta.unipr.it

Università degli Studi di Parma
Via Università 12 - 43121 Parma
Tel. +39.0521.902111
www.unipr.it

URP - Ufficio Relazioni con il Pubblico
urp@unipr.it
Numero Verde 800.90.40.84



COSA C'È DI SPECIALE NELLO STUDIARE QUI?
TE LO RACCONTANO I NOSTRI NUMERI

900 
tra professori
e ricercatori

25k 
studenti provenienti
da tutta Italia

82 
corsi di studio
tra cui scegliere

100% 
la copertura delle borse
di studio per gli aventi diritto

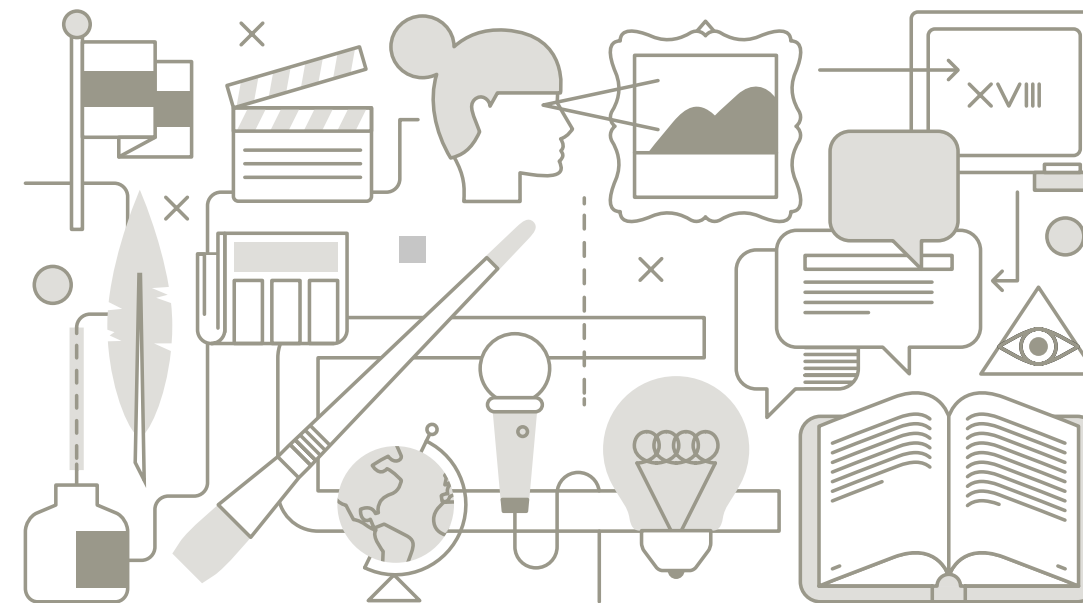
Edizione maggio 2016

ANNO ACCADEMICO 2016 / 2017

LAUREA TRIENNALE



LETTERE



 UNIVERSITÀ DEGLI STUDI DI PARMA

 UNIVERSITÀ DEGLI STUDI DI PARMA

LETTERE

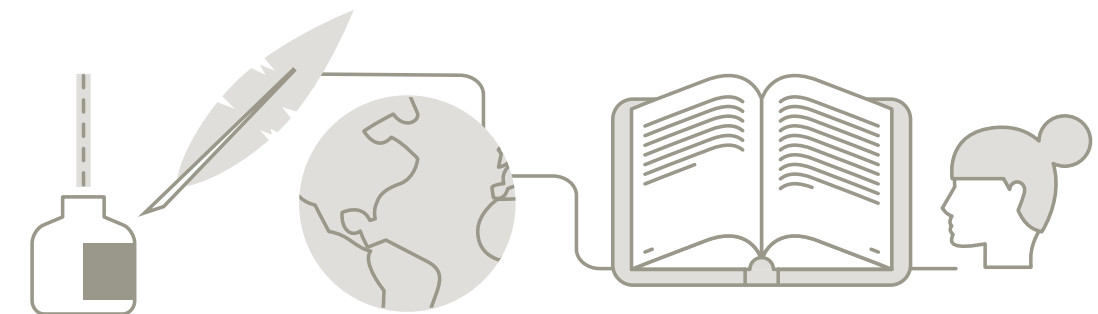
PERCHÉ A PARMA

Tre curricula - classico e archeologico, moderno e storico - che ti permetteranno già dal primo anno di scegliere il percorso formativo più vicino ai tuoi interessi e alle tue passioni.

Un corso che offre una didattica di qualità, come dimostra la sua stabile collocazione ai vertici della valutazione degli studenti. Ma anche un corso innovativo: per un numero via via crescente di inse-

gnamenti potrai optare per una modalità di didattica mista, a distanza e in presenza, avvalendoti dell'assistenza di un tutor specializzato.

Il tutto in un contesto che favorisce lo studio e la ricerca grazie all'ottimale rapporto numerico docenti/studenti, ai servizi offerti in termini di aule, biblioteche, laboratori e agli stretti contatti con le più importanti istituzioni culturali del territorio.



COSA IMPARERAI

CURRICULUM MODERNO

PRIMO ANNO	CFU 60	
- LETTERATURA ITALIANA	12	
UN ESAME DA 6 CFU A SCELTA FRA:	6	
- LINGUA LATINA	6	
- LETTERATURA LATINA MOD. A	6	
UN ESAME DA 12 CFU O DUE ESAMI DA 6 CFU A SCELTA FRA:	12	
- STORIA GRECA (6/12 CFU)	- CONOSCENZA DI UNA LINGUA STRANIERA	6
- STORIA ROMANA (6/12 CFU)	- A LIBERA SCELTA DELLO STUDENTE	6
- STORIA MEDIEVALE (6/12 CFU)		

SECONDO ANNO	CFU 60
- STORIA DELLA LINGUA ITALIANA	12
- LETTERATURA LATINA MOD. B	6
UN ESAME DA 6 CFU A SCELTA FRA:	6
- FILOLOGIA ITALIANA	- TEORIA DELLA LETTERATURA

UN ESAME DA 6 CFU A SCELTA FRA:	6
- PAPIROLOGIA	- FILOLOGIA LATINA O GRAMMATICA LATINA O STORIA DELLA LINGUA LATINA O SCIENZE DELL'ANTICHITÀ E INFORMATICA
- BIBLIOGRAFIA E BIBLIOTECONOMIA	
- LETTERATURA GRECA MOD. A	

UN ESAME DA 12 CFU O DUE ESAMI DA 6 CFU A SCELTA FRA:	12
- STORIA DELL'ARTE MEDIEVALE (6/12 CFU)	- STORIA DEL TEATRO CONTEMPORANEO (6/12 CFU)
- STORIA DELL'ARTE MODERNA (6/12 CFU)	- STORIA E CRITICA DEL CINEMA (6/12 CFU)
- STORIA DELL'ARTE CONTEMPORANEA (6 CFU)	- DRAMMATURGIA MUSICALE (6/12 CFU)
- STORIA DEL TEATRO E DELLO SPETTACOLO (6 CFU)	

DUE ESAMI A SCELTA DA 6 CFU (SCARTANDO LLE DISCIPLINE SU CUI SI E' GIA' SOSTENUTO UN ESAME):	12
- LETTERATURA ITALIANA DEL RINASCIMENTO	- FILOSOFIA DEL LINGUAGGIO
- FILOLOGIA LATINA O GRAMMATICA LATINA O STORIA DELLA LINGUA LATINA O SCIENZE DELL'ANTICHITÀ E INFORMATICA	- STORIA DELLA FILOSOFIA MODERNA
- ELEMENTI DI ANALISI MUSICALE	- SOCIOLOGIA DEI PROCESSI CULTURALI E COMUNICATIVI
- STORIA DELLA MUSICA MEDIEVALE E RINASCIMENTALE	- FILOLOGIA ITALIANA
	- A LIBERA SCELTA DELLO STUDENTE

TERZO ANNO	CFU 60
- LETTERATURA ITALIANA CONTEMPORANEA MOD. A	6

UN ESAME DA 6 CFU A SCELTA FRA:	6
- FONDAMENTI DI LINGUISTICA GENERALE	6
- DIDATTICA DELLA LINGUA ITALIANA	6
- GEOGRAFIA	12

UN ESAME DA 12 CFU O DUE DA 6 CFU A SCELTA FRA:	12
- STORIA MODERNA (6/12 CFU)	- STORIA CONTEMPORANEA (6/12 CFU)

DUE ESAMI DA 6 CFU A SCELTA FRA (SCARTANDO LE DISCIPLINE SU CUI SI È GIÀ SOSTENUTO UN ESAME):	12
- STORIA DELLA MUSICA MODERNA E CONTEMPORANEA	- ESTETICA
- DIDATTICA DELLA LINGUA ITALIANA	- TIROCINIO FORMATIVO
- LETTERATURA ITALIANA CONTEMPORANEA MOD. B	- PROVA FINALE
- TEORIA DELLA LETTERATURA	

CURRICULUM CLASSICO E ARCHEOLOGICO	
PRIMO ANNO	CFU 60
- LETTERATURA ITALIANA	12

UN ESAME INTEGRATO DA 12 CFU A SCELTA FRA:	12
- LINGUA E LETTERATURA LATINA: LINGUA LATINA+LETTERATURA LATINA MOD. B	- LETTERATURA LATINA: LETTERATURA LATINA MOD. A+LETTERATURA LATINA MOD. B

UN ESAME DA 12 CFU A SCELTA FRA:	12
- LETTERATURA GRECA E LETTERATURE ROMANZE (ESAME INTEGRATO): LETTERATURA GRECA MOD. A+LETTERATURE ROMANZE	ZE
	- LETTERATURA GRECA

UN ESAME DA 12 CFU O DUE ESAMI DA 6 CFU A SCELTA FRA:	12
- STORIA GRECA (6/12 CFU)	- STORIA MEDIEVALE (6/12 CFU)
- STORIA ROMANA (6/12 CFU)	
- CONOSCENZA DELLA LINGUA STRANIERA	6
- A SCELTA DELLO STUDENTE	6

SECONDO ANNO	CFU 60
- STORIA DELLA LINGUA ITALIANA	12

UN ESAME DA 6 CFU A SCELTA FRA:	6
- LETTERATURA ITALIANA CONT. MOD. A	- FILOLOGIA ITALIANA
- FONDAMENTI DI ANALISI DEL TESTO	- TEORIA DELLA LETTERATURA

DUE ESAMI DA 6 CFU A SCELTA FRA:	12
- PAPIROLOGIA	- LINGUA LATINA O SCIENZE DELL'ANTICHITÀ E INFORMATICA
- BIBLIOGRAFIA E BIBLIOTECONOMIA	- LETTERATURA GRECA MOD. B O STORIA DELLA LINGUA GRECA
- FILOLOGIA LATINA O GRAMMATICA LATINA O STORIA DELLA LINGUA LATINA O SCIENZE DELL'ANTICHITÀ E INFORMATICA	
- ARCHEOLOGIA DEL MONDO CLASSICO	

DUE ESAMI A SCELTA DA 6 CFU (SCARTANDO LE DISCIPLINE SU CUI SI E' GIA' SOSTENUTO UN ESAME):	12
- PAPIROLOGIA	- FILOLOGIA LATINA O GRAMMATICA LATINA O STORIA DELLA LINGUA LATINA O SCIENZE DELL'ANTICHITÀ E INFORMATICA
- ETRUSCOLOGIA	- LETTERATURA CRISTIANA ANTICA
- LETTERATURA GRECA MOD. B O STORIA DELLA LINGUA GRECA	- STORIA DELLA MUSICA MEDIEVALE E RINASCIMENTALE
- A LIBERA SCELTA DELLO STUDENTE	6

TERZO ANNO	CFU 60
- METODOLOGIA DELLA RICERCA ARCHEOLOGICA	6

UN ESAME DA 6 CFU A SCELTA FRA:	6
- FONDAMENTI DI LINGUISTICA GENERALE	- DIDATTICA DELLA LINGUA ITALIANA
- GEOGRAFIA	12

UN ESAME DA 12 CFU O DUE DA 6 CFU A SCELTA FRA:	12
- STORIA MODERNA (6/12 CFU)	- STORIA CONTEMPORANEA (6/12 CFU)

DUE ESAMI A SCELTA DA 6 CFU (SCARTANDO LE DISCIPLINE SU CUI SI E' GIA' SOSTENUTO UN ESAME):	12	
- PAPIROLOGIA	- SCIENZE DELL'ANTICHITÀ E INFORMATICA	- STORIA DELLA MUSICA MODERNA E CONTEMPORANEA
- LETTERATURA GRECA MOD. B O STORIA DELLA LINGUA GRECA	- LETTERATURA CRISTIANA ANTICA	- TIROCINIO FORMATIVO
- FILOLOGIA LATINA O GRAMMATICA LATINA O STORIA DELLA LINGUA LATINA O SCIENZE DELL'ANTICHITÀ E INFORMATICA	- ETRUSCOLOGIA	- PROVA FINALE
	- STORIA DELLA FILOSOFIA ANTICA	
	- FILOLOGIA ITALIANA	

CURRICULUM STORICO	
PRIMO ANNO	CFU 60
- LETTERATURA ITALIANA	12

UN ESAME DA 6 CFU A SCELTA FRA:	6
- LINGUA LATINA	6
- LETTERATURA LATINA MOD. A	6
- FONDAMENTI DI ANALISI DEL TESTO	6

UN ESAME DA 12 CFU O DUE ESAMI DA 6 CFU A SCELTA FRA:	12
- LETTERATURA GRECA E LETTERATURE ROMANZE (ESAME INTEGRATO)	- LETTERATURA GRECA MOD. A
- LETTERATURE ROMANZE	- PAPIROLOGIA
	- BIBLIOGRAFIA E BIBLIOTECONOMIA

UN ESAME DA 12 CFU O DUE ESAMI DA 6 CFU A SCELTA FRA:	12	
- STORIA GRECA (6/12 CFU)	- CONOSCENZA DI UNA LINGUA STRANIERA	6
- STORIA ROMANA (6/12 CFU)	- A LIBERA SCELTA DELLO STUDENTE	6
- STORIA MEDIEVALE (6/12 CFU)		

SECONDO ANNO	CFU 60
- STORIA DELLA LINGUA ITALIANA	12
- LETTERATURA LATINA MOD. B	6

UN ESAME DA 12 CFU O DUE ESAMI DA 6 CFU A SCELTA FRA:	12
- STORIA ROMANA (6/12 CFU)	- STORIA MODERNA (6/12 CFU)
- STORIA MEDIEVALE (6/12 CFU)	

UN ESAME DA 12 CFU O DUE ESAMI DA 6 CFU A SCELTA FRA:	12
- ARCHEOLOGIA DEL MONDO CLASSICO (6/12 CFU)	- STORIA DEL TEATRO E DELLO SPETTACOLO (6 CFU)
- STORIA DELL'ARTE MEDIEVALE (6/12 CFU)	- STORIA DEL TEATRO CONTEMPORANEO (6/12 CFU)
- STORIA DELL'ARTE MODERNA (6/12 CFU)	- STORIA E CRITICA DEL CINEMA (6/12 CFU)
- STORIA DELL'ARTE CONTEMPORANEA (6 CFU)	- DRAMMATURGIA MUSICALE (6/12 CFU)

DUE ESAMI A SCELTA DA 6 CFU (SCARTANDO LLE DISCIPLINE SU CUI SI E' GIA' SOSTENUTO UN ESAME):	12
- ESEGESI DELLE FONTI DI STORIA MEDIEVALE	- STORIA DELLA MUSICA MEDIEVALE E RINASCIMENTALE
- STORIA DELLA FILOSOFIA MODERNA	- FILOLOGIA LATINA O GRAMMATICA LATINA O STORIA DELLA LINGUA LATINA O SCIENZE DELL'ANTICHITÀ E INFORMATICA
- SOCIOLOGIA DEI PROCESSI CULTURALI E COMUNICATIVI	- A LIBERA SCELTA DELLO STUDENTE
- ELEMENTI DI ANALISI MUSICALE	6

TERZO ANNO	CFU 60
- LETTERATURA ITALIANA CONTEMPORANEA MOD. A	6

UN ESAME DA 6 CFU A SCELTA FRA:	6
- FONDAMENTI DI LINGUISTICA GENERALE	- DIDATTICA DELLA LINGUA ITALIANA
- GEOGRAFIA	12

UN ESAME DA 12 CFU O DUE DA 6 CFU A SCELTA FRA:	12
- STORIA MODERNA (6/12 CFU)	- STORIA CONTEMPORANEA (6/12 CFU)

DUE ESAMI A SCELTA DA 6 CFU (SCARTANDO LLE DISCIPLINE SU CUI SI E' GIA' SOSTENUTO UN ESAME):	12
- FONTI E TENDENZE DELLA RICERCA STORICA	- LETTERATURA ITALIANA CONTEMPORANEA MOD. B
- DOCUMENTI VISIVI PER LA RICERCA STORICA	- STORIA DELLE DOTTRINE POLITICHE
- CONTEMPORANEA	- TIROCINIO FORMATIVO
- STORIA DELLA MUSICA MODERNA E CONTEMPORANEA	- PROVA FINALE
- DIDATTICA DELLA LINGUA ITALIANA	

COSA TI ASPETTA DOPO LA LAUREA

A seconda del curriculum scelto, potrai svolgere attività professionale come organizzatore di convegni ed eventi culturali in genere; operatore in fondazioni e istituti culturali in Italia e all'estero; collaboratore in case editrici e uffici stampa e nelle redazioni di quotidiani e periodici; assistente e tecnico di archivi e biblioteche; assistente e collaboratore agli scavi archeologici, alle attività museali e alla preparazione di materiale editoriale e didattico relativo ai beni culturali. Laureandoti in Lettere acquisirai inoltre la preparazione idonea per accedere ai corsi di Laurea Magistrale, in primo luogo Lettere classiche e moderne, anche finalizzati alla formazione dei docenti della scuola secondaria.

DATI GENERALI

REFERENTE PER L'ORIENTAMENTO

PROF.SSA DONATELLA MARTINELLI donatella.martinelli@unipr.it

MODALITÀ DI ACCESSO

Libero accesso

Immatricolazioni online dal 20 Luglio 2016

DIPARTIMENTO

Dipartimento di Lettere, Arti, Storia e Società - P.le della Pace, 7/A

AMBITO

Umanistico e delle scienze umane

TIPOLOGIA E DURATA

Laurea triennale (3 anni)

CLASSE DI LAUREA

L-10 Classe delle lauree in Lettere