



UNIVERSITÀ DEGLI STUDI DI PARMA

Il mondo che ti aspetta

Tutte le info che ti occorrono su

ilmondochetiaspetta.unipr.it

Università degli Studi di Parma

Via Università 12 - 43121 Parma

Tel. +39.0521.902111

www.unipr.it

URP - Ufficio Relazioni con il Pubblico

urp@unipr.it

Numero Verde 800.90.40.84



COSA C'È DI SPECIALE NELLO STUDIARE QUI?
TE LO RACCONTANO I NOSTRI NUMERI

900 

tra professori
e ricercatori

25k 

studenti provenienti
da tutta Italia

82 

corsi di studio
tra cui scegliere

100% 

la copertura delle borse
di studio per gli aventi diritto

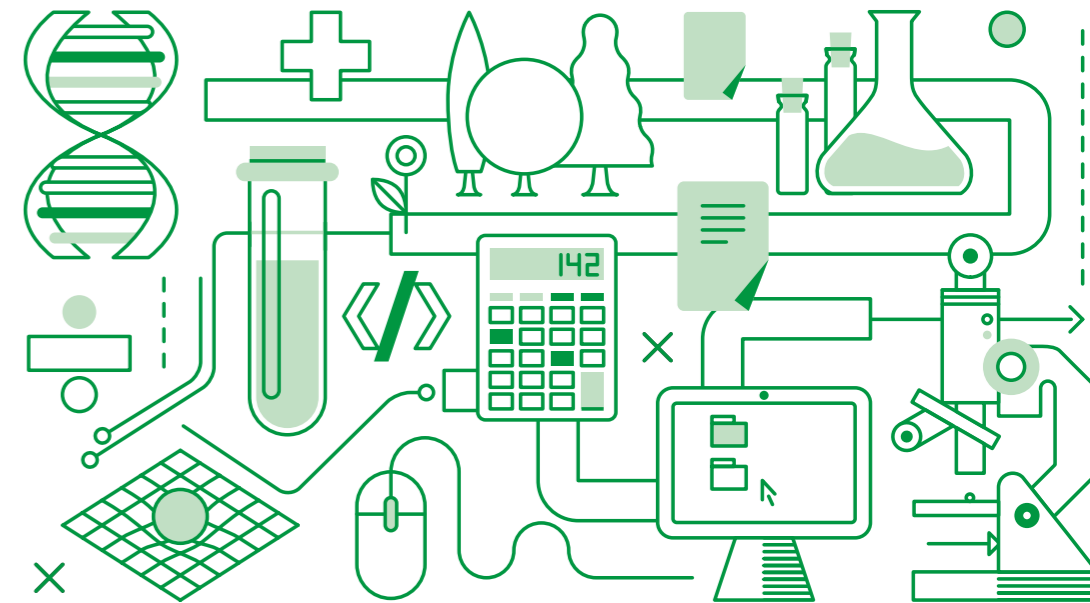
ANNO ACCADEMICO 2016 / 2017

Edizione maggio 2016

LAUREA TRIENNALE



MATEMATICA



UNIVERSITÀ DEGLI STUDI DI PARMA

MATEMATICA



PERCHÉ A PARMA

Aspettati una preparazione di ottimo livello, come testimoniato dai laureati che decidono di proseguire gli studi con successo anche presso altre sedi. L'ottimale rapporto tra numero di docenti e numero di studenti ti permetterà di essere costantemente seguito e assistito durante il tuo percorso. Ti sarà inoltre fornito supporto attraverso le attività di tutorato svolte da studenti della Laurea Magistrale e di Dottorato. Le lezioni si svolgono per la quasi totalità presso il Dipartimento di Matematica e Informatica (che mette a disposizione, oltre a un'ampia

biblioteca, tre sale lettura per lo studio individuale o in gruppi). Le attività che non si svolgono al Dipartimento di Matematica e Informatica sono presso altri dipartimenti anch'essi all'interno del Campus, dove si trova tutta la didattica e ricerca in ambito scientifico dell'Ateneo. La qualità della ricerca è sottolineata dall'ottimo posizionamento nella Academic Ranking of World Universities (Arwu) di Shanghai del 2014 e nella CWTS Leiden Ranking del 2015.

COSA IMPARERAI

PRIMO ANNO

- ALGEBRA
- ANALISI MATEMATICA 1
- FISICA 1
- FONDAMENTI DI PROGRAMMAZIONE A
- GEOMETRIA 1

CFU 60

15
15
9
6
15

SECONDO ANNO

- ANALISI MATEMATICA 2
- FISICA 2
- GEOMETRIA 2
- MECCANICA RAZIONALE
- 2 ESAMI DI LINGUA INGLESE (*)
- SCELTA LIBERA (**)

CFU 60

15
9
12
12
3+3
6

TERZO ANNO

- ANALISI MATEMATICA 3
- ANALISI NUMERICA
- ELEMENTI DI PROBABILITÀ
- GEOMETRIA 3
- MODELLI DELLA FISICA MATEMATICA
- UN CORSO A SCELTA TRA:
ALGORITMI E STRUTTURE DATI 1
MATEMATICHE COMPLEMENTARI
- SCELTA LIBERA
- PROVA FINALE

CFU 60

9
12
6
9
6
9
9
6
3

(*) gli esami di lingua possono essere anticipati al primo anno
(**) può essere posticipato al terzo anno

COSA TI ASPETTA DOPO LA LAUREA

Gli sbocchi professionali del laureato triennale in Matematica sono molteplici: nelle aziende e nell'industria; nei laboratori e centri di ricerca; nel campo della diffusione della cultura scientifica; nel settore dei servizi; nella pubblica amministrazione, con vari ambiti di interesse tra cui quello informatico. La decisione più frequente è tuttavia di continuare

gli studi all'interno di un Corso di Laurea Magistrale in Matematica (senza debiti formativi) o in corsi di ambito scientifico. I dati relativi all'occupazione al termine del percorso 3+2 mostrano un tasso di occupazione dell'88.9% (a fronte di una media nazionale dell'80.3% - fonte Alma Laurea 2014).

DATI GENERALI

REFERENTE PER L'ORIENTAMENTO

PROF. LUCA LORENZI luca.lorenzi@unipr.it

MODALITÀ DI ACCESSO

Libero accesso

Immatricolazioni online dal 20 Luglio 2016

DIPARTIMENTO

Dipartimento di Matematica e Informatica - Parco Area delle Scienze, 53/A - Campus Universitario

AMBITO

Scienze matematiche, fisiche e naturali

TIPOLOGIA E DURATA

Laurea triennale (3 anni)

CLASSE DI LAUREA

L-35 Classe delle Lauree in Scienze matematiche