



UNIVERSITÀ DEGLI STUDI DI PARMA

Il mondo che ti aspetta

Tutte le info che ti occorrono su

ilmondochetiaspetta.unipr.it

Università degli Studi di Parma

Via Università 12 - 43121 Parma

Tel. +39.0521.902111

www.unipr.it

URP - Ufficio Relazioni con il Pubblico

urp@unipr.it

Numero Verde 800.90.40.84



COSA C'È DI SPECIALE NELLO STUDIARE QUI?
TE LO RACCONTANO I NOSTRI NUMERI

900 

tra professori
e ricercatori

25k 

studenti provenienti
da tutta Italia

82 

corsi di studio
tra cui scegliere

100% 

la copertura delle borse
di studio per gli aventi diritto

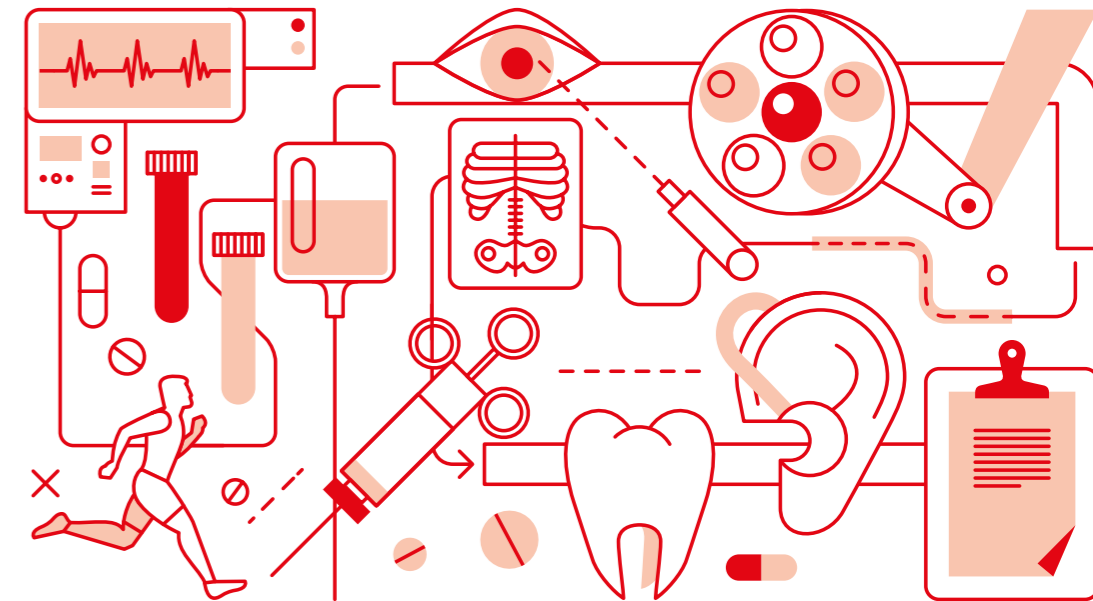
ANNO ACCADEMICO 2016 / 2017

Edizione maggio 2016

LAUREA TRIENNALE - PROFESSIONI SANITARIE

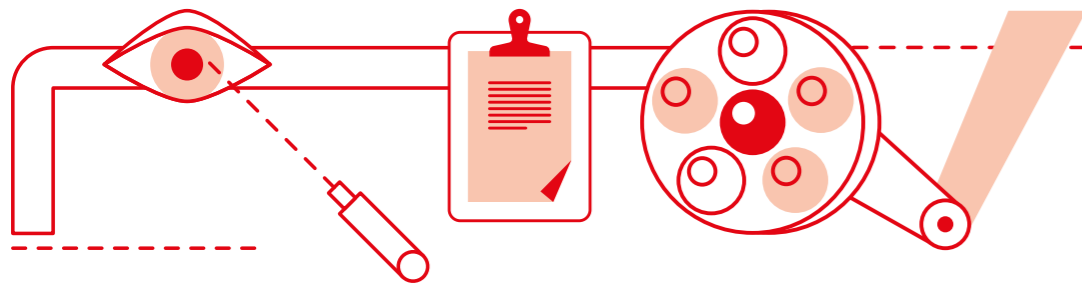


ORTOTTICA E ASSISTENZA OFTALMOLOGICA



UNIVERSITÀ DEGLI STUDI DI PARMA

ORTOTTICA E ASSISTENZA OFTALMOLOGICA



PERCHÉ A PARMA

Un corso per acquisire le basi per la comprensione qualitativa e quantitativa dei fenomeni biologici e patologici, i principi della fisiopatologia necessari per svolgere attività di trattamento riabilitativo ortottico nei disturbi della motilità oculare e della visione binoculare, i principi della rieducazione di handicap della funzione visiva e le basi per potere eseguire tecniche di semeiologia strumentale oftal-

mologica. L'attività professionalizzante può contare su strutture specialistiche convenzionate, come il Centro riabilitativo Cardinal Ferrari di Fontanelatto (PR) e la Sezione parmense dell'Unione Italiana Ciechi ed Ipovedenti. Avrai inoltre la possibilità di frequentare l'attività di screening per l'ambliopia eseguita sul territorio da personale dedicato.

COSA IMPARERAI

PRIMO ANNO	CFU 60
- ANATOMO-ISTOLOGIA	6
- BIOSCIENZE	6
- FISILOGIA UMANA E DELL'APPARATO VISIVO	6
- MOTILITÀ OCULARE, VISIONE BINOCULARE E BASI DI OTTICA FISIOPATOLOGICA	7
- PERCORSO GESTIONALE: BASI DI BIOSTATISTICA, INFORMATICA E NORMATIVA DEDICATA	8
- PSICOLOGIA MEDICA E RIABILITAZIONE NEUROPSICOVISIVA	6
- TIROCINIO I° ANNO	21

SECONDO ANNO	CFU 60
- FISIOPATOLOGIA DELLA FUNZIONE VISIVA E DELLA VISIONE BINOCULARE	7
- MOTILITÀ OCULARE E STRABISMI, SEMEIOTICA E METODOLOGIA ORTOTTICA	8
- NEUROFTALMOLOGIA	9
- OTTICA FISIOPATOLOGICA	8
- PATOLOGIA GENERALE E PATOLOGIA OCULARE	6
- PEDIATRIA E BASI DI OFTALMOLOGIA PEDIATRICA E RIABILITAZIONE HANDICAP DELLA FUNZIONE VISIVA	6
- TIROCINIO II° ANNO	16
- ATTIVITÀ FORMATIVE CARATTERIZZANTI LA CLASSE	

TERZO ANNO	CFU 60
- FARMACOLOGIA OCULARE, IGIENE, MEDICINA LEGALE, ETICA E DEONTOLOGIA	6
- INGLESE SCIENTIFICO	4
- RIEDUCAZIONE HANDICAP DELLA FUNZIONE VISIVA IN ETÀ EVOLUTIVA	6
- SEMEIOTICA, DIAGNOSTICA PER IMMAGINI E BASI DI CHIRURGIA ED ASSISTENZA OFTALMOLOGICA	7
- TIROCINIO III° ANNO	26
- VERIFICA ATTIVITÀ FORMATIVE A SCELTA DELLO STUDENTE	6
- PROVA FINALE	5

COSA TI ASPETTA DOPO LA LAUREA

Potrai esercitare la professione di Ortottista ed assistente di oftalmologia presso le Aziende Sanitarie, gli Ospedali e le Università, o svolgere attività libero professionale presso ambulatori medici.

Se intendi ampliare le tue competenze potrai invece iscriverti ai Master universitari di primo livello e al Corso di Laurea Magistrale di Scienze riabilitative delle professioni sanitarie.

DATI GENERALI

REFERENTE PER L'ORIENTAMENTO

PROF. STEFANO GANDOLFI stefano.gandolfi@unipr.it

MODALITÀ DI ACCESSO

Corso ad accesso programmato a livello nazionale - test: 13 settembre 2016

DIPARTIMENTO

Dipartimento di Scienze biomediche, biotecnologiche e traslazionali (S.BI.BIT) - Via Gramsci, 14

AMBITO

Medico-chirurgico

TIPOLOGIA E DURATA

Laurea triennale delle Professioni Sanitarie (3 anni)

CLASSE DI LAUREA

L/SNT2 Classe delle lauree in Professioni sanitarie della riabilitazione