



 UNIVERSITÀ DEGLI STUDI DI PARMA

Il mondo che ti aspetta

Tutte le info che ti occorrono su  
[ilmondochetiaspetta.unipr.it](http://ilmondochetiaspetta.unipr.it)

**Università degli Studi di Parma**  
Via Università 12 - 43121 Parma  
Tel. +39.0521.902111  
[www.unipr.it](http://www.unipr.it)

**URP - Ufficio Relazioni con il Pubblico**  
[urp@unipr.it](mailto:urp@unipr.it)  
Numero Verde 800.90.40.84



COSA C'È DI SPECIALE NELLO STUDIARE QUI?  
TE LO RACCONTANO I NOSTRI NUMERI

900   
tra professori  
e ricercatori

25k   
studenti provenienti  
da tutta Italia

82   
corsi di studio  
tra cui scegliere

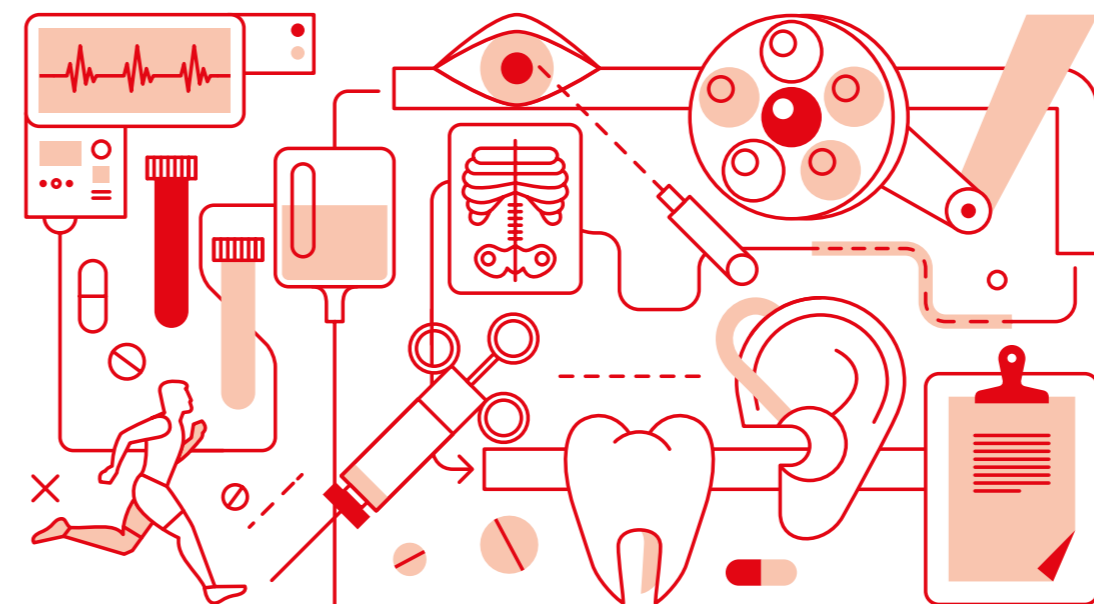
100%   
la copertura delle borse  
di studio per gli aventi diritto

ANNO ACCADEMICO 2016 / 2017

LAUREA TRIENNALE - PROFESSIONI SANITARIE



## OSTETRICA



 UNIVERSITÀ DEGLI STUDI DI PARMA

 UNIVERSITÀ DEGLI STUDI DI PARMA

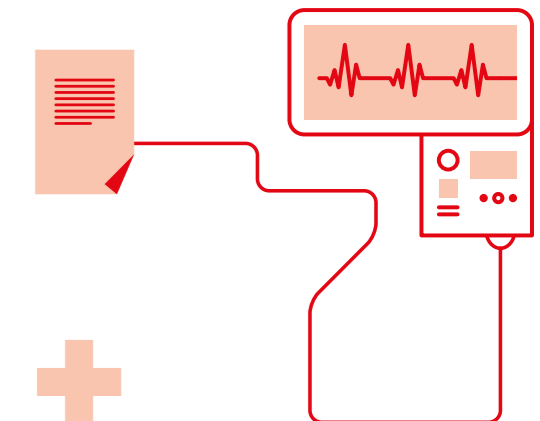
## OSTETRICA

### PERCHÉ A PARMA

Frequenterai un corso dalla storia e tradizione antica, ma al passo con i tempi. Grazie all'estesa rete di convenzioni con strutture sanitarie del territorio, già dal primo anno avrai l'opportunità di frequentare tirocini formativi in numerosi contesti qualificati. Il corpo docente, proveniente in gran parte dal mondo della professione ostetrica, garantisce una didattica di qualità elevata. Durante gli studi prenderai coscienza delle numerose aree di competenza della ostetrica e dell'importanza del suo ruolo per le donne.

Il Corso di Laurea è proiettato verso l'internazionalizzazione. Al di là del Programma Erasmus+, il protocollo di cooperazione con la "Universidade de São Paulo", Brasile, consentirà, a coloro che supereranno le selezioni basate sull'eccellenza del curriculum studii, di poter acquisire contestualmente anche la

laurea in "Obstetricia" presso l'Ateneo brasiliano, e quindi la possibilità di svolgere la professione sia in Italia che in Brasile.



## COSA IMPARERAI

### PRIMO ANNO

- SCIENZE PROPEDEUTICHE BIOMEDICHE (CFU 6): Biochimica - Fisica applicata - Biologia applicata - Formazione in materia di sicurezza sui luoghi di lavoro (e-learning)
  - SCIENZE BIOMEDICHE (CFU 7): Anatomia umana - Fisiologia - Ginecologia ed Ostetricia - Istologia
  - MICROBIOLOGIA, PATOLOGIA GENERALE E OSTETRICA (CFU 4): Patologia generale - Ginecologia e Ostetricia - Microbiologia e Microbiologia clinica
  - OSTETRICA E IGIENE GENERALE (CFU 9): Ginecologia e Ostetricia - Laboratorio professionale - Scienze infermieristiche ostetrico-ginecologiche - Scienze e tecniche dietetiche applicate - Igiene generale e applicata - Scienze infermieristiche ostetrico-ginecologiche
- CFU 60**

### SECONDO ANNO

- MEDICINA PRE-PERINATALE E NEONATOLOGIA (CFU 6): Pediatria generale e specialistica - Scienze infermieristiche ostetrico-ginecologiche - Pediatria generale e specialistica (b) - Scienze infermieristiche generali, cliniche e pediatriche - Ginecologia ed Ostetricia
  - SCIENZE BIOMEDICHE E FARMACOLOGICHE (CFU 6): Farmacologia - Endocrinologia - Medicina interna - Biochimica clinica
  - METODOLOGIA DELLA RICERCA 1 (CFU 4): Statistica medica - Informatica - Scienze infermieristiche ostetrico-ginecologiche
- CFU 59**

- SCIENZE MEDICO-CHIRURGICHE (CFU 5): Chirurgia generale - Ginecologia e Ostetricia - Scienze infermieristiche ostetrico-ginecologiche - Anestesiologia
- ASSISTENZA AL PARTO, FISIOPATOLOGIA DEL PUERPERIO, PEDIATRIA (CFU 8): Pediatria generale e specialistica - Scienze infermieristiche ostetrico-ginecologiche - Scienze infermieristiche generali, cliniche e pediatriche - Ginecologia e Ostetricia
- MEDICINA PREVENTIVA ED EDUCAZIONE SANITARIA (CFU 7): Malattie infettive - Psicologia clinica - Medicina interna - Igiene generale e applicata - Scienze infermieristiche ostetrico-ginecologiche - Ginecologia e Ostetricia
- INGLESE SCIENTIFICO II (FR)
- VERIFICA ATTIVITA' FORMATIVE A SCELTA DELLO STUDENTE (CFU 2)
- TIROCINIO II° ANNO (CFU 21)

### TERZO ANNO

- PATOLOGIA OSTETRICA E GINECOLOGICA, PRIMO SOCCORSO (CFU 8): Urologia - Chirurgia pediatrica - Chirurgia generale - Scienze infermieristiche ostetrico-ginecologiche - Scienze infermieristiche ostetrico-ginecologiche - Ginecologia e Ostetricia - Anestesiologia
- PRINCIPI DI ONCOLOGIA, SENOLOGIA, SESSUOLOGIA ED ENDOCRINOLOGIA (CFU 6): Anatomia patologica - Oncologia medica - Genetica medica - Scienze infermieristiche ostetrico-ginecologiche - Ginecologia e Ostetricia - Psichiatria
- METODOLOGIA DELLA RICERCA 2 (CFU 6): Scienze infermieristiche ostetrico-ginecologiche - Laboratorio professionale
- ORGANIZZAZIONE AZIENDALE E SOCIO-SANITARIA (CFU 7): - Istituzioni di diritto pubblico - Medicina legale - Economia aziendale - Sociologia generale - Scienze infermieristiche ostetrico-ginecologiche - Sociologia dei processi economici del lavoro
- VERIFICA ATTIVITA' FORMATIVE A SCELTA DELLO STUDENTE (CFU 2)
- TIROCINIO III° ANNO (CFU 24)
- PROVA FINALE (CFU 7)

fr: frequenza

## COSA TI ASPETTA DOPO LA LAUREA

Dopo la Laurea e l'iscrizione al Collegio Professionale potrai iniziare il tuo lavoro di ostetrica in strutture sanitarie pubbliche e/o private (ospedali/consultori), o in regime di libera professione.

Potrai così fornire assistenza alle donne in gravidanza durante il parto ed il puerperio nel rispetto delle salute e delle loro scelte.

## DATI GENERALI

### REFERENTE PER L'ORIENTAMENTO

**PROF.SSA LAURA FIESCHI** [laura.fieschi@unipr.it](mailto:laura.fieschi@unipr.it)

### MODALITÀ DI ACCESSO

**Corso ad accesso programmato a livello nazionale - test: 13 settembre 2016**

### DIPARTIMENTO

**Dipartimento di Scienze chirurgiche** - Via Gramsci, 14

### AMBITO

**Medico-chirurgico**

### TIPOLOGIA E DURATA

**Laurea triennale delle Professioni Sanitarie** (3 anni)

### CLASSE DI LAUREA

**L/SNT1** Classe delle lauree in Professioni sanitarie, infermieristiche e professione sanitaria ostetrica

