



UNIVERSITÀ DEGLI STUDI DI PARMA

Il mondo che ti aspetta

Tutte le info che ti occorrono su  
[ilmondochetiaspetta.unipr.it](http://ilmondochetiaspetta.unipr.it)

Università degli Studi di Parma  
Via Università 12 - 43121 Parma  
Tel. +39.0521.902111  
[www.unipr.it](http://www.unipr.it)

URP - Ufficio Relazioni con il Pubblico  
[urp@unipr.it](mailto:urp@unipr.it)  
Numero Verde 800.90.40.84



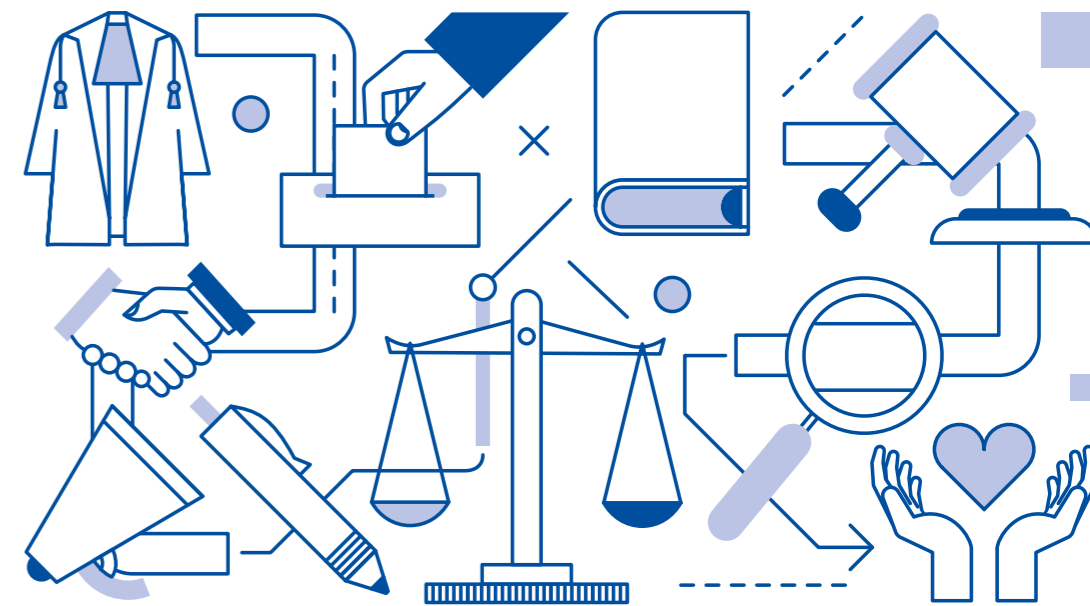
Edizione maggio 2016

ANNO ACCADEMICO 2016 / 2017

LAUREA TRIENNALE



## SERVIZIO SOCIALE



COSA C'È DI SPECIALE NELLO STUDIARE QUI?  
TE LO RACCONTANO I NOSTRI NUMERI

900 

tra professori  
e ricercatori

25k 

studenti provenienti  
da tutta Italia

82 

corsi di studio  
tra cui scegliere

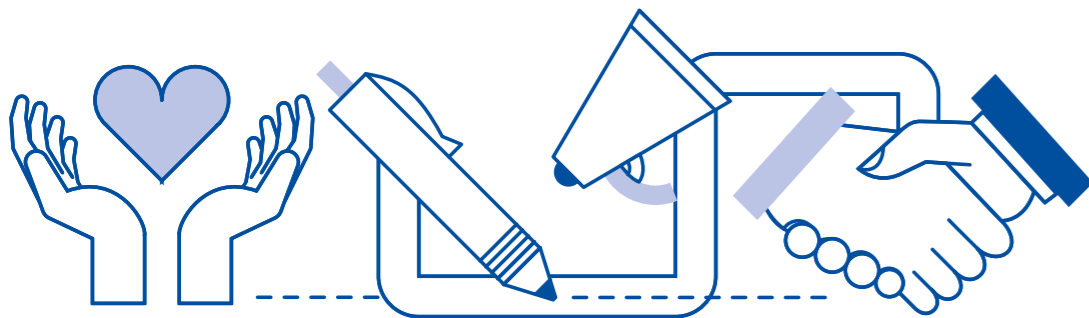
100% 

la copertura delle borse  
di studio per gli aventi diritto



UNIVERSITÀ DEGLI STUDI DI PARMA

# SERVIZIO SOCIALE



## PERCHÉ A PARMA

Il corso di laurea prevede una didattica sperimentale teorico-pratica, con docenti provenienti dal mondo dei professionisti dei servizi sociali. Numerosi rapporti col territorio, con convenzioni e

collaborazioni per la didattica e la ricerca con gli enti locali. Tirocinio e frequenza obbligatori, correlati al buon tasso di occupabilità.

## COSA IMPARERAI

| <b>PRIMO ANNO</b>                            |   | <b>CFU 57</b>  |   |
|--|---|--|---|
| - DIRITTO DI FAMIGLIA E DELLE PERSONE MINORI | 6 | - ISTITUZIONI DI DIRITTO PUBBLICO E LEGISLAZIONE SOCIALE | 6 |
| - SOCIOLOGIA GENERALE                        | 6 | - ISTITUZIONI DI ECONOMIA POLITICA                       | 6 |
| - PRINCIPI E FONDAMENTI DEL SERVIZIO SOCIALE | 9 | - CREDITO LIBERO   | 6 |
| - PSICOLOGIA DELLO SVILUPPO                  | 6 | - LINGUA STRANIERA (IDONEITÀ)                            | 6 |
|  |   | - SEMINARI PROFESSIONALI                                 | 6 |

| <b>SECONDO ANNO</b>   |   | <b>CFU 63</b>                                   |    |
|---|---|---|----|
| - METODI E TECNICHE DEL SERVIZIO SOCIALE 1                    | 6 | - UN INSEGNAMENTO A SCELTA FRA:                 | 6  |
| - ELEMENTI PSICOPATOLOGIA                                     | 6 | DIRITTO DEL LAVORO                              |    |
| - PSICODINAMICA DELLE RELAZIONI FAMILIARI                     | 9 | BIODIRITTO                                      |    |
| - POLITICHE SOCIALI   | 6 | DIRITTO E NORMATIVA SOCIALE DELL'UNIONE EUROPEA |    |
| - DIRITTO AMMINISTRATIVO E PROGRAMMAZIONE DEI SERVIZI SOCIALI | 6 | · SEMINARI PROFESSIONALI                        | 6  |
| - DIRITTO PENALE  | 6 | · TIROCINIO                                     | 12 |

| <b>TERZO ANNO</b>                          |   | <b>CFU 60</b>                         |    |
|--|---|---------------------------------------|----|
| - METODI E TECNICHE DEL SERVIZIO SOCIALE 2 | 6 | - SOCIOLOGIA DELLA DEVIANZA           | 9  |
| - UN INSEGNAMENTO A SCELTA TRA:            | 6 | - PSICOLOGIA SOCIALE                  | 6  |
| · LEGISLAZIONE PENALE MINORILE             |   | - ANALISI DELLE ISTITUZIONI POLITICHE | 9  |
| · PEDAGOGIA DELL'ADOZIONE E DELL'AFFIDO    |   | - CREDITO LIBERO                      | 6  |
| · MEDICINA SOCIALE                         |   | - TIROCINIO                           | 12 |
| · CRIMINOLOGIA                             |   | - TESI DI LAUREA                      | 6  |

## COSA TI ASPETTA DOPO LA LAUREA

Famiglia, minori, adulti, disabili, anziani, stranieri: sono queste alcune tra le aree di intervento dell'assistente sociale, in cui potrai lavorare dopo aver superato l'Esame di Stato. A richiedere questo tipo di professionalità, in forma autonoma o come dipendente, sono strutture pub-

bliche o private: Aziende Sanitarie Locali, Aziende Ospedaliere, Comuni, Regioni, Prefetture, Ministeri, Istituzioni Pubbliche, Cooperative sociali. Per chi desidera proseguire nello studio, il Dipartimento propone il corso di laurea magistrale in Programmazione e gestione dei servizi sociali.

## DATI GENERALI

REFERENTE PER L'ORIENTAMENTO

**PROF.SSA CHIARA SCIVOLETTO** chiara.scivoletto@unipr.it

MODALITÀ DI ACCESSO

**Libero accesso**

Immatricolazioni online dal 20 Luglio 2016

DIPARTIMENTO

**Dipartimento di Giurisprudenza** - Via Università, 12

AMBITO

**Giuridico e politologico**

TIPOLOGIA E DURATA

**Laurea triennale** (3 anni)

CLASSE DI LAUREA

**L-39** Classe delle Lauree in Servizio sociale