



 UNIVERSITÀ DEGLI STUDI DI PARMA

Il mondo che ti aspetta

Tutte le info che ti occorrono su  
[ilmondochetiaspetta.unipr.it](http://ilmondochetiaspetta.unipr.it)

**Università degli Studi di Parma**  
Via Università 12 - 43121 Parma  
Tel. +39.0521.902111  
[www.unipr.it](http://www.unipr.it)

**URP - Ufficio Relazioni con il Pubblico**  
[urp@unipr.it](mailto:urp@unipr.it)  
Numero Verde 800.90.40.84



COSA C'È DI SPECIALE NELLO STUDIARE QUI?  
TE LO RACCONTANO I NOSTRI NUMERI

900   
tra professori  
e ricercatori

25k   
studenti provenienti  
da tutta Italia

82   
corsi di studio  
tra cui scegliere

100%   
la copertura delle borse  
di studio per gli aventi diritto

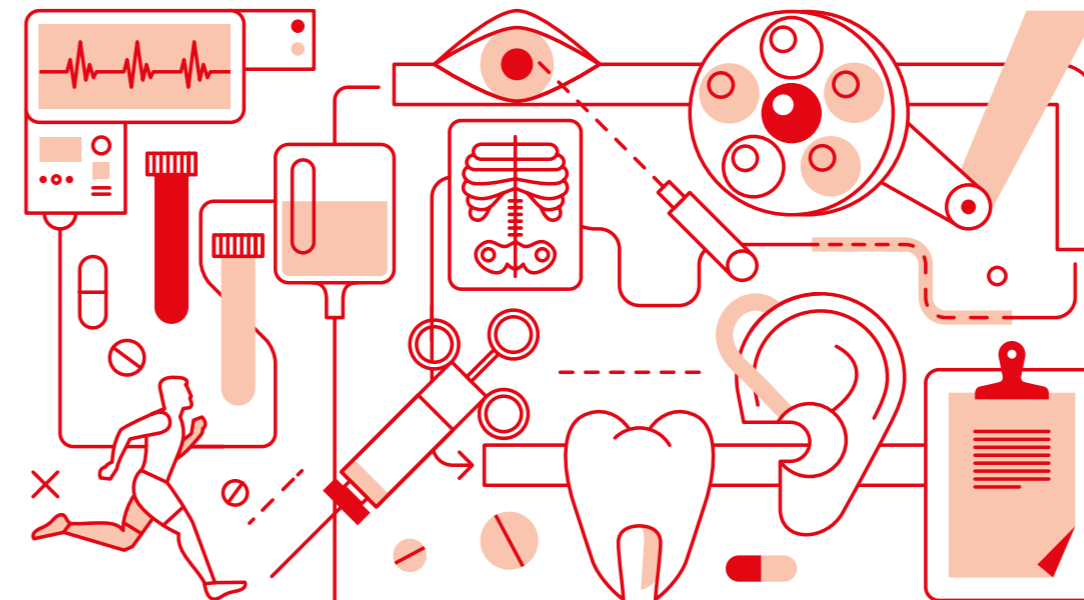
Edizione maggio 2016

ANNO ACCADEMICO 2016 / 2017

LAUREA MAGISTRALE A CICLO UNICO



## ODONTOIATRIA E PROTESI DENTARIA



 UNIVERSITÀ DEGLI STUDI DI PARMA

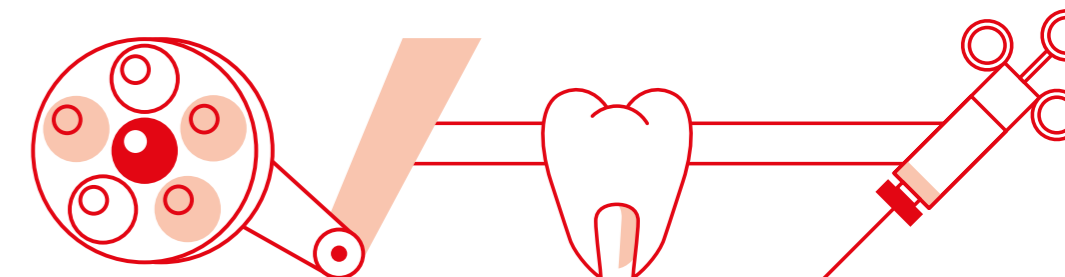
 UNIVERSITÀ DEGLI STUDI DI PARMA

## ODONTOIATRIA E PROTESI DENTARIA

### PERCHÉ A PARMA

Il Corso di laurea Magistrale in Odontoiatria e Protesi Dentaria dal 2013 si svolge in una nuova struttura, il Centro Universitario di Odontoiatria, dove si tengono la gran parte delle attività. La concentrazione dei diversi momenti del percorso didattico nella stessa struttura ti consentirà di avvicinarti in maniera multidisciplinare alla odontoiatria, unendo alle lezioni tradizionali l'attività nelle aule/simulatori, nei laboratori odontotecnici, nei laboratori di ricerca ed

infine nei reparti clinici, dove la disponibilità di 38 poltrone odontoiatriche ti consentirà di mettere in pratica le conoscenze acquisite e di utilizzare strumenti avanzati come TAC Cone Beam, impronte ottiche, scanner facciale, laser e attrezzature CAD/CAM. Ad arricchire l'offerta didattica dell'edificio c'è una dotazione informatica di prim'ordine, con architettura client/server, e dotata di oltre 100 postazioni.



## COSA IMPARERAI

### PRIMO ANNO

1° SEMESTRE	2° SEMESTRE	CFU 60
- ANATOMIA UMANA	- ANATOMIA UMANA	7
- BIOLOGIA APPLICATA	- ISTOLOGIA	3
- CHIMICA	- IDONEITÀ DI INGLESE B1+	7
- FISICA APPLICATA	- SCIENZE COMPORTAMENTALI E	
- ISTOLOGIA (fr)	METODOLOGIA SCIENTIFICA	12
- ISTOLOGIA	- DIDATTICA OPZIONALE	2

### SECONDO ANNO

1° SEMESTRE	2° SEMESTRE	CFU 60
- ANATOMIA TOPOGRAFICA	- PATOLOGIA GENERALE	9
- BIOCHIMICA E BIOLOGIA MOLECOLARE	- PRINCIPI DI ODONTOIATRIA	21
- FISIOLOGIA	- DIDATTICA OPZIONALE	2
- MICROBIOLOGIA ED IGIENE		10

### TERZO ANNO

1° SEMESTRE	2° SEMESTRE	CFU 60
- ANATOMIA PATOLOGICA	- MATERIALI DENTALI E	
- DIAGNOSTICA PER IMMAGINI E	TECNOLOGIE PROTESICHE	15
RADIOTERAPIA	- PATOLOGIA SPECIALE	
- FARMACOLOGIA	ODONTOSTOMATOLOGICA	11
	- SCIENZE MEDICHE I	13
	- DIDATTICA OPZIONALE	2

### QUARTO ANNO

1° SEMESTRE	2° SEMESTRE	CFU 60
- DISCIPLINE ODONTOSTOMATOLOGICHE I	- PARODONTOLOGIA E ODONTOIATRIA	20
- NEUROLOGIA E PSICHIATRIA	CONSERVATIVA	4
	- CHIRURGIA ORALE	5
	- MEDICINA LEGALE	4
	- SCIENZE MEDICHE II	15

### QUINTO ANNO

1° SEMESTRE	2° SEMESTRE	CFU 60
- ODONTOIATRIA PEDIATRICA	- IMPLANTOLOGIA	6
- ODONTOIATRIA RESTAURATIVA	- ORTODONZIA	12
- PARODONTOLOGIA	- PATOLOGIA E TERAPIA ORO-MAXILLO-	6
- PROTESI DENTARIA	FACCIALE	5
		13

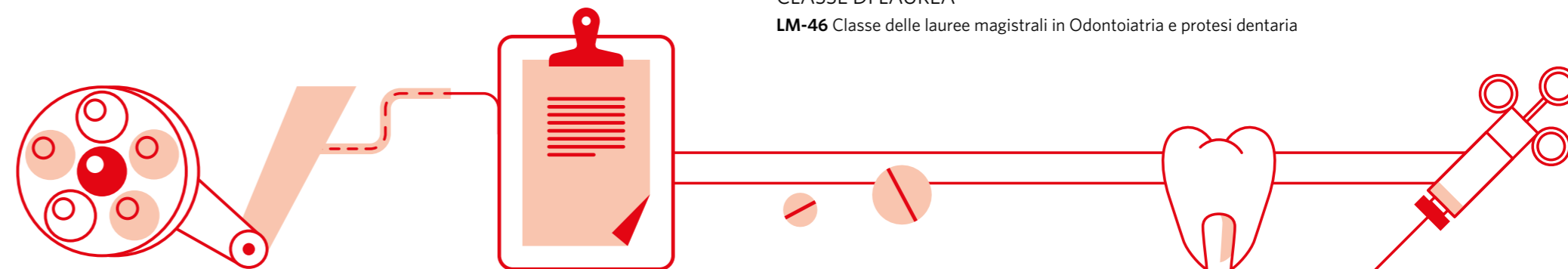
### SESTO ANNO

1° SEMESTRE	2° SEMESTRE	CFU 60
- DISCIPLINE ODONTOSTOMATOLOGICHE II	- DIDATTICA OPZIONALE	16
- DISCIPLINE ODONTOSTOMATOLOGICHE III	- TESI-PROVA FINALE	18
- TERAPIA ODONTOSTOMATOLOGICA		
INTEGRATA		14

## COSA TI ASPETTA DOPO LA LAUREA

Lo scopo principale del corso è quello di formare la figura dell'odontoiatra, con conoscenze generali che spaziano tra le diverse branche dell'odontoiatria. Una volta laureato in OPD avrai, infatti, le basi culturali necessarie per perseguire studi specialistici nei settori di tuo maggiore interesse. Presso l'Università di Parma è presente una vasta offerta di Master per aggiungere alla formazione offerta dalla laurea le competenze specialistiche adatte ad affrontare il mondo altamente competitivo della professione.

Nonostante il percorso più naturale sia quello che conduce verso la professione di odontoiatra libero professionista (previa iscrizione all'Albo) da svolgere presso ambulatori privati, strada scelta dal 95% dei laureati, esistono anche opportunità quali quella di Dirigente di I e II livello presso strutture del Sistema Sanitario Nazionale e nel campo della ricerca. Le possibilità che ti si presenteranno saranno tante e stimolanti.



Non si possono sostenere esami dell'anno successivo se prima non si sono sostenuti tutti gli esami dell'anno in corso

## DATI GENERALI

### REFERENTI PER L'ORIENTAMENTO

**PROF.SSA LORELLA FRANZONI** [lorella.franzoni@unipr.it](mailto:lorella.franzoni@unipr.it)  
**PROF. MAURO GANDOLFINI** [mauro.gandolfini@unipr.it](mailto:mauro.gandolfini@unipr.it)  
**PROF. PAOLO GOVONI** [paolo.govoni@unipr.it](mailto:paolo.govoni@unipr.it)

### MODALITÀ DI ACCESSO

Corso ad accesso programmato a livello nazionale - test: 6 settembre 2016

### DIPARTIMENTO

Dipartimento di Scienze biomediche, biotecnologiche e traslazionali (S.BI.BI.T) - Via Gramsci, 14

### AMBITO

Medico-chirurgico

### TIPOLOGIA E DURATA

Laurea magistrale a ciclo unico (6 anni)

### CLASSE DI LAUREA

LM-46 Classe delle lauree magistrali in Odontoiatria e protesi dentaria