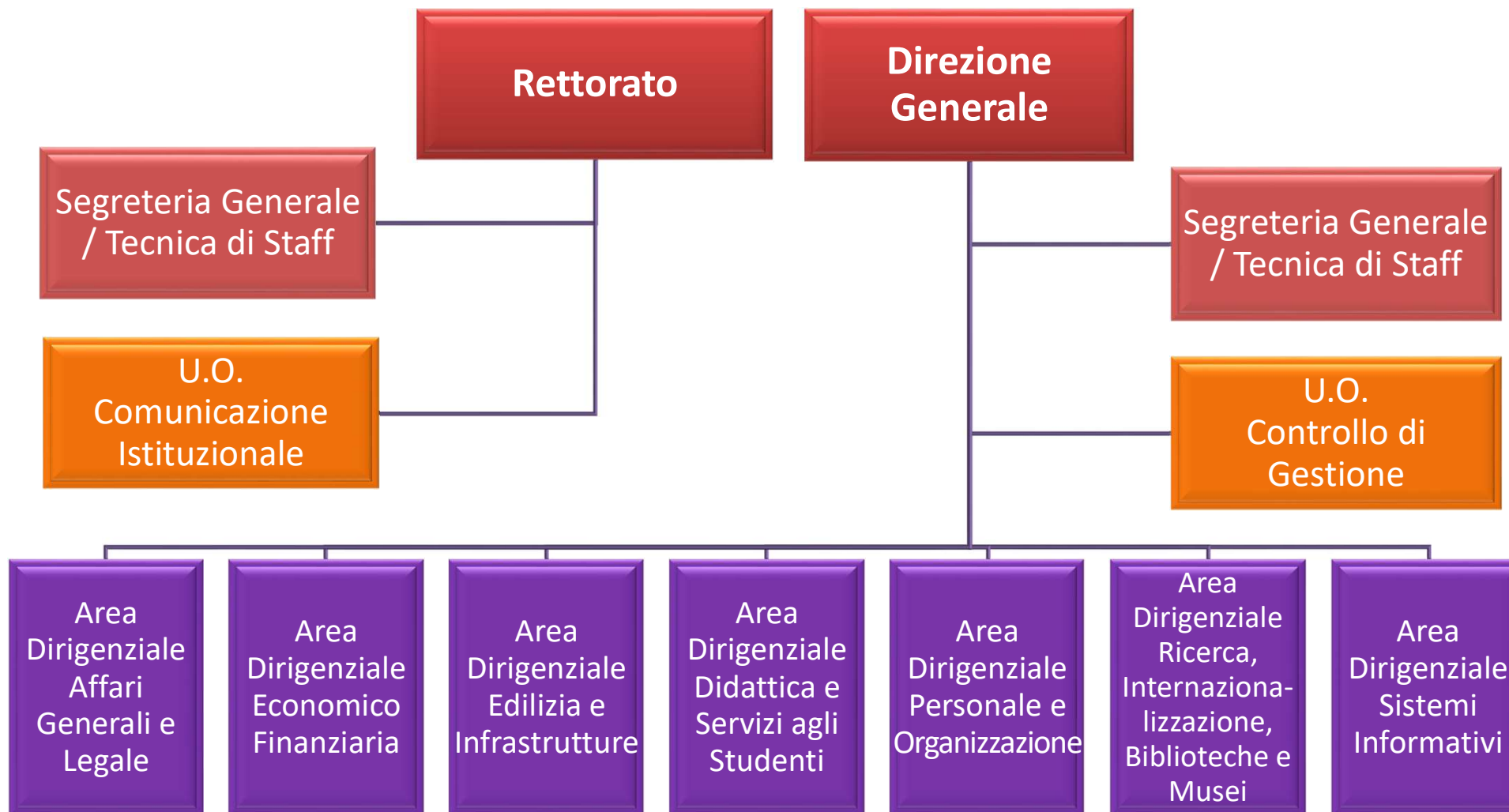




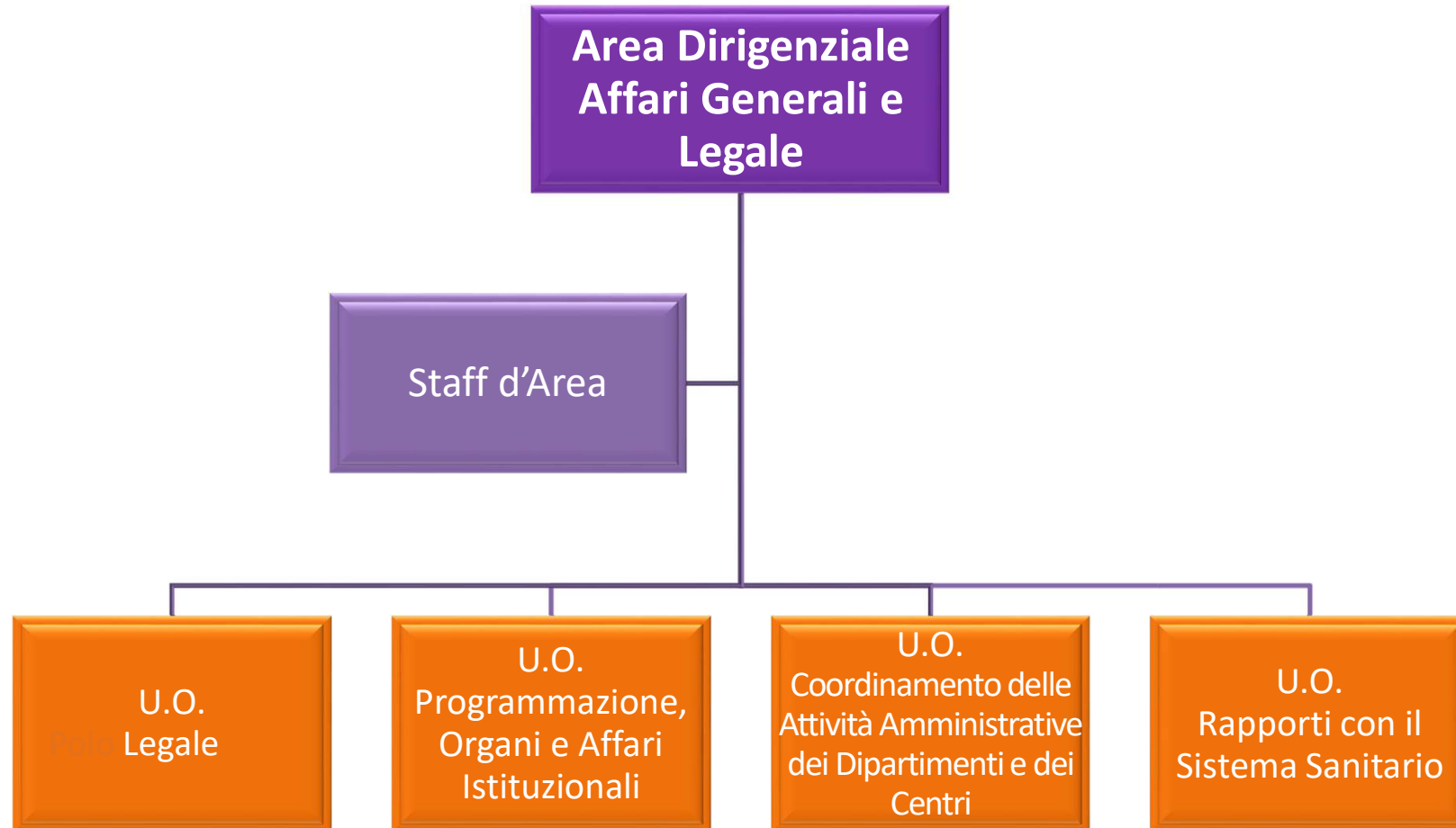
UNIVERSITÀ DEGLI STUDI DI PARMA

Organigramma di Ateneo



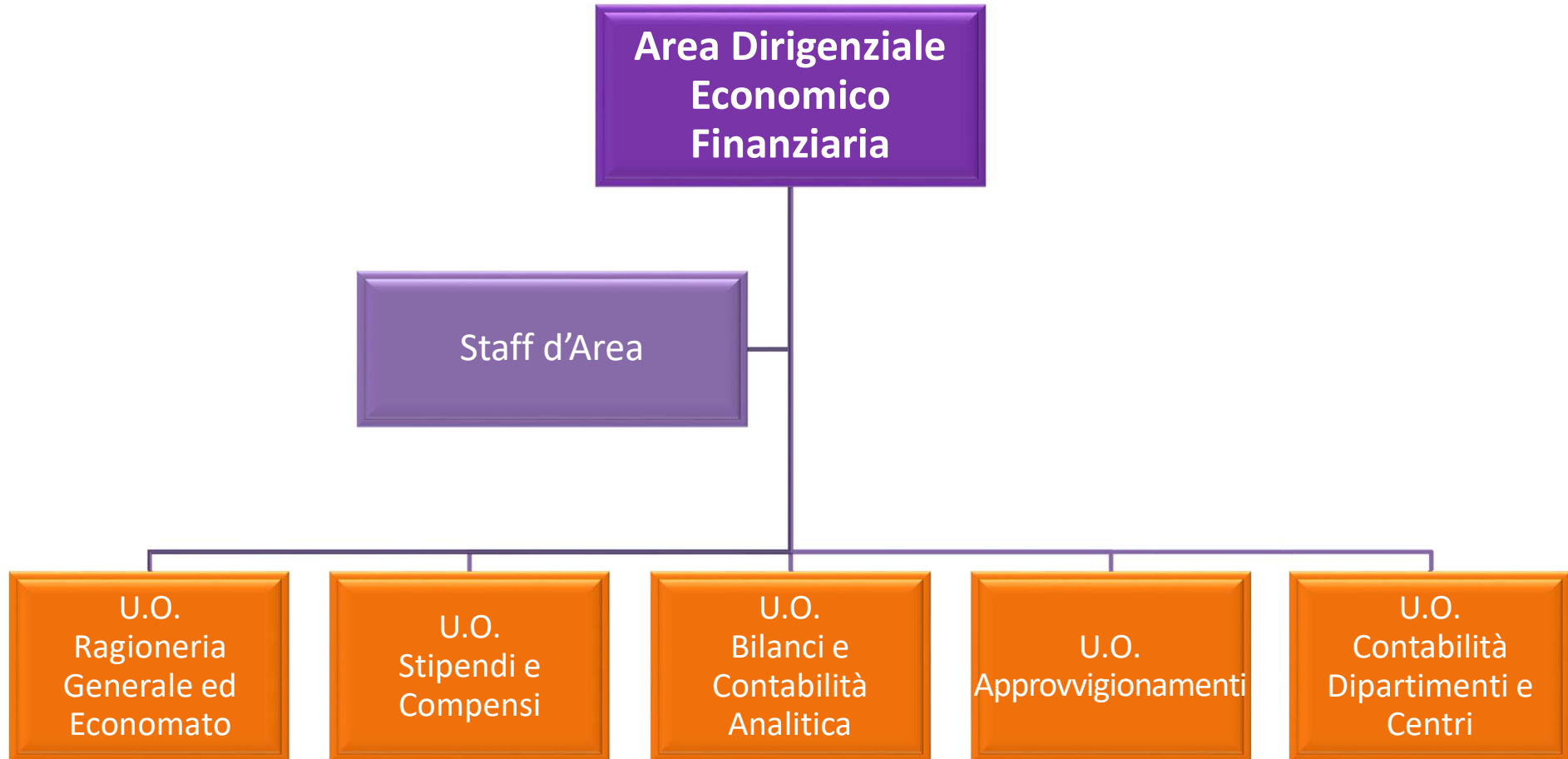


Area Dirigenziale Affari Generali e Legale



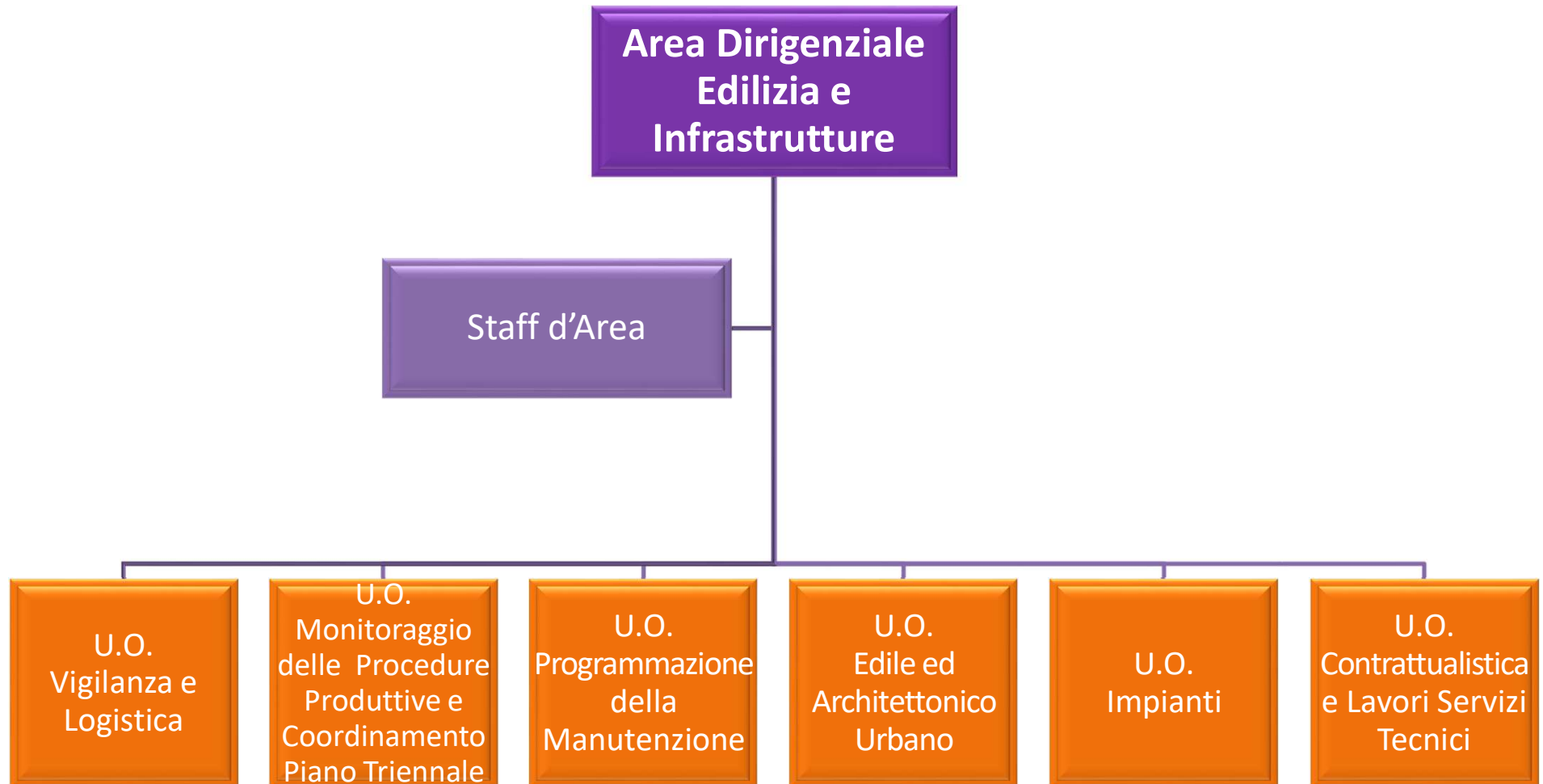


Area Dirigenziale Economico Finanziaria



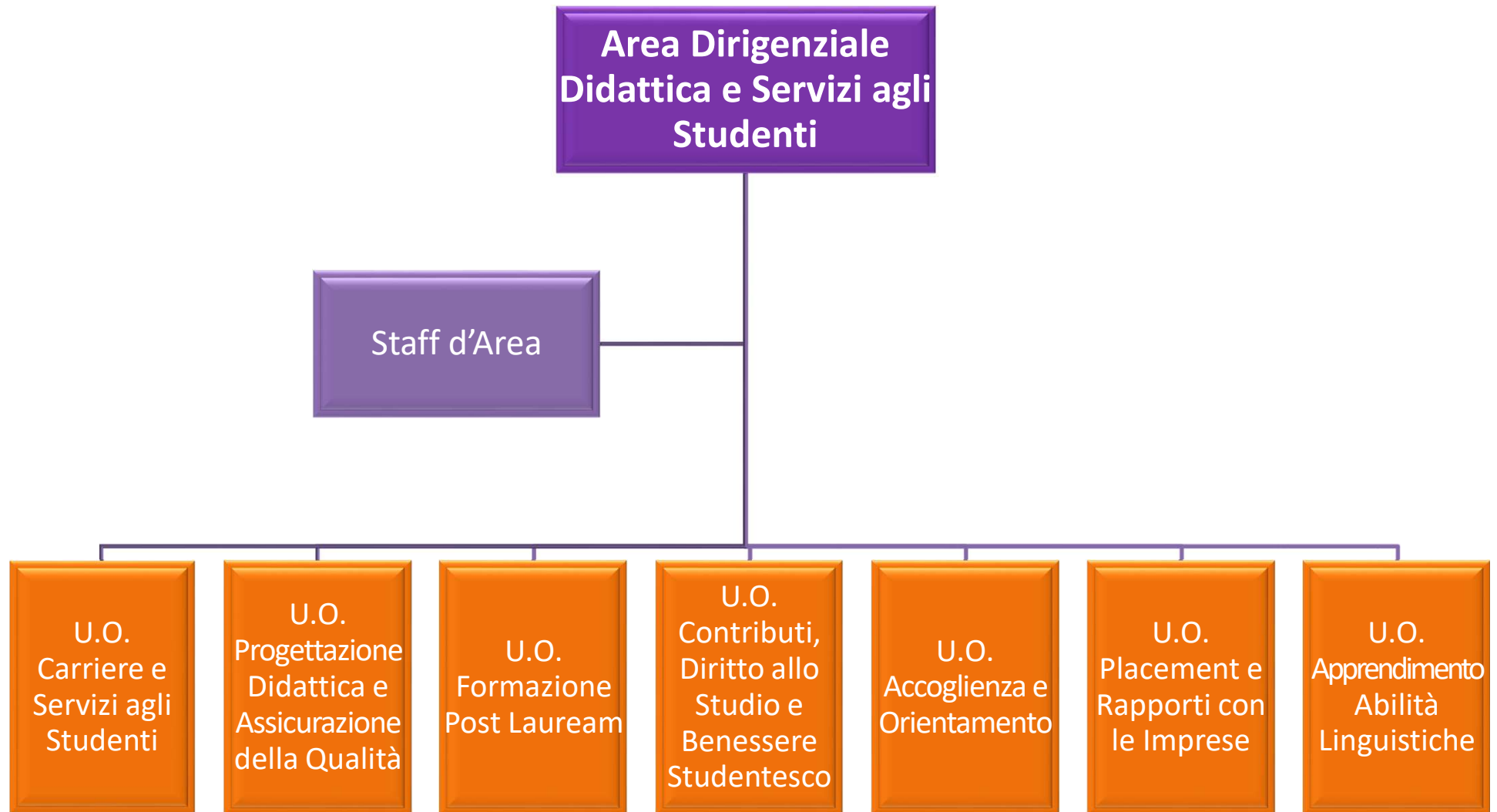


Area Dirigenziale Edilizia e Infrastrutture



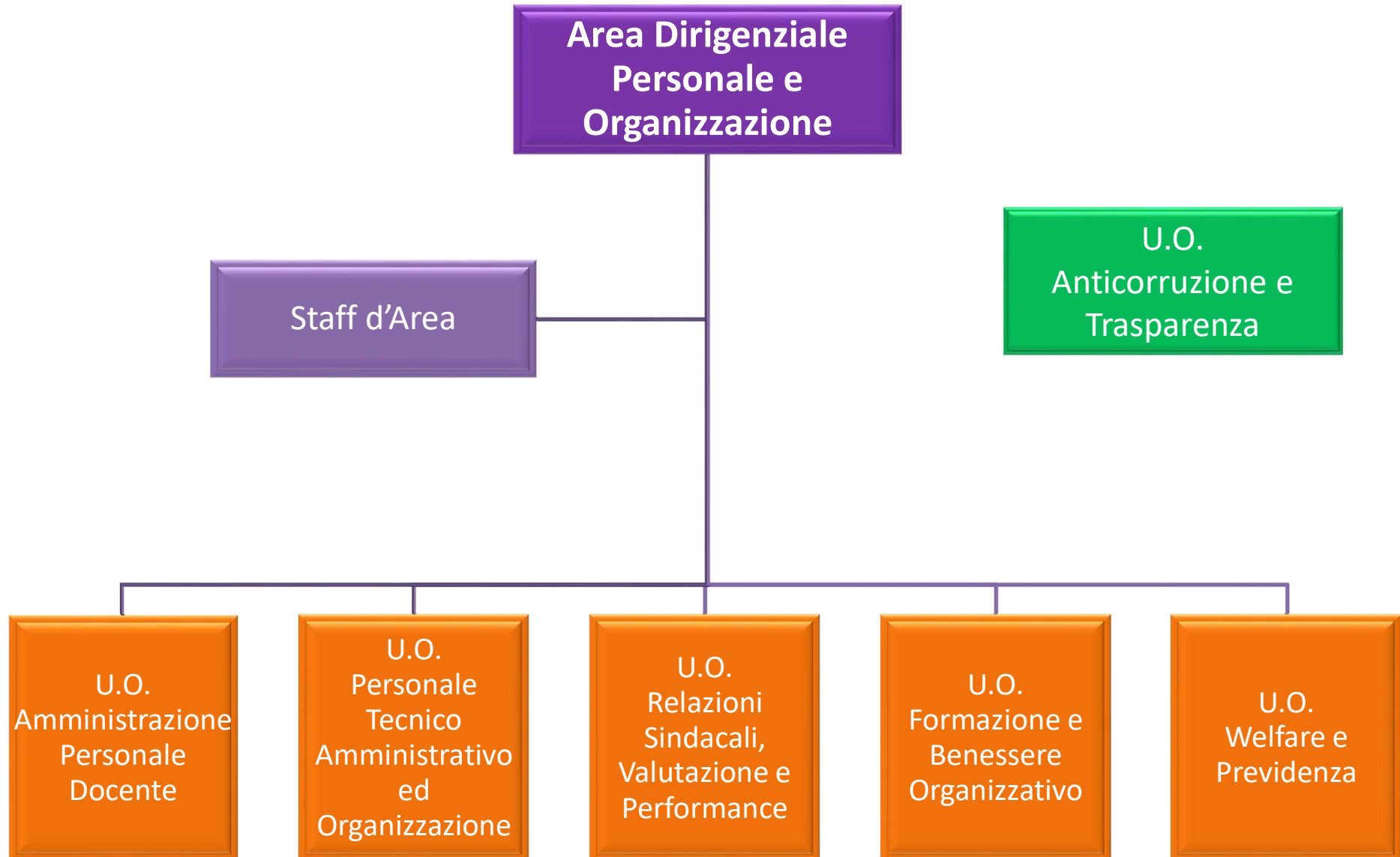


Area Dirigenziale Didattica e Servizi agli Studenti





Area Dirigenziale Personale e Organizzazione





Area Dirigenziale Ricerca, Internazionalizzazione, Biblioteche e Musei

Area Dirigenziale Ricerca, Internazionalizzazione, Biblioteche e Musei

Staff d'Area

U.O.
Biblioteche
di Ateneo

U.O.
Scienze
Umane

U.O.
Scienze e
Tecnologie

U.O.
Medico
Giuridica

U.O.
Ricerca
Privata e
Trasferimento
Tecnologico

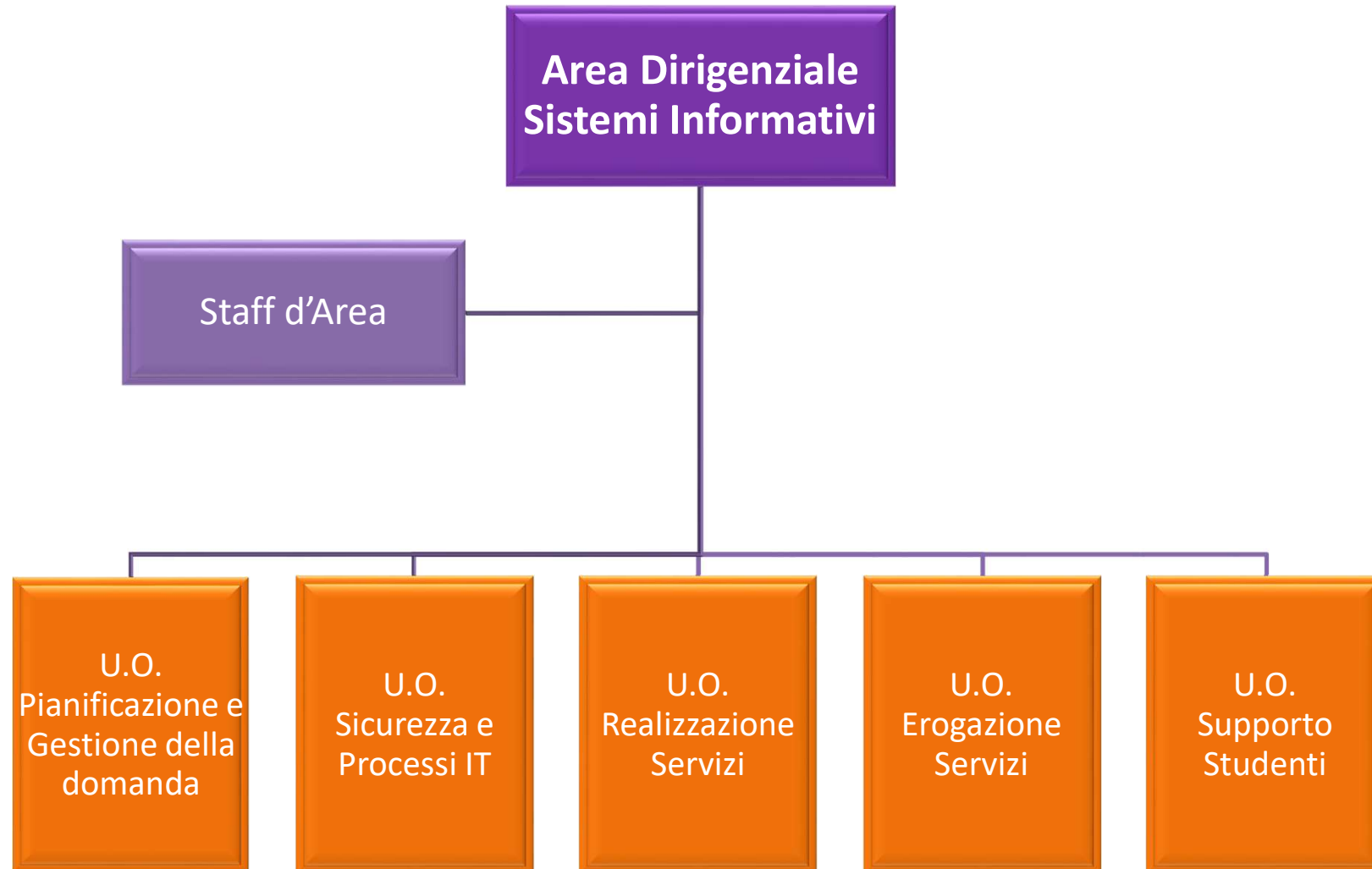
U.O.
Internazional
izzazione

U.O.
Ricerca
Competitiva

U.O.
Musei di
Ateneo



Area Dirigenziale Sistemi Informativi



Dipartimenti

Discipline Umanistiche,
Sociali e delle Imprese
Culturali

Giurisprudenza, di Studi
Politici e Internazionali

Ingegneria e Architettura

Medicina e Chirurgia

Scienze Chimiche, della Vita e
della Sostenibilità Ambientale

Scienze degli Alimenti e del
Farmaco

Scienze Economiche e
Aziendali

Scienze Matematiche, Fisiche
ed Informatiche

Scienze Medico-Veterinarie

Articolazione Tipica delle Strutture Dipartimentali

Dipartimento

Direttore

AMBITO AMMINISTRATIVO
U.O. Amministrazione Dipartimentale

AMBITO TECNICO
Coordinatore di Laboratorio/Dipartimento

