



**UNIVERSITÀ DI PARMA**  
il mondo che ti aspetta

Tutte le info che ti occorrono su  
[ilmondochetiaspetta.unipr.it](http://ilmondochetiaspetta.unipr.it)

**Università degli Studi di Parma**  
Via Università 12 - 43121 Parma  
Tel. +39.0521.902111  
[www.unipr.it](http://www.unipr.it)

**URP - Ufficio Relazioni con il Pubblico**  
[urp@unipr.it](mailto:urp@unipr.it)  
Numero Verde 800.90.40.84




COSA C'È DI SPECIALE NELLO STUDIARE QUI?  
TE LO RACCONTANO I NOSTRI NUMERI

900   
tra professori  
e ricercatori

25k   
studenti provenienti  
da tutta Italia

84   
corsi di studio  
tra cui scegliere

100%   
la copertura delle borse  
di studio per gli aventi diritto

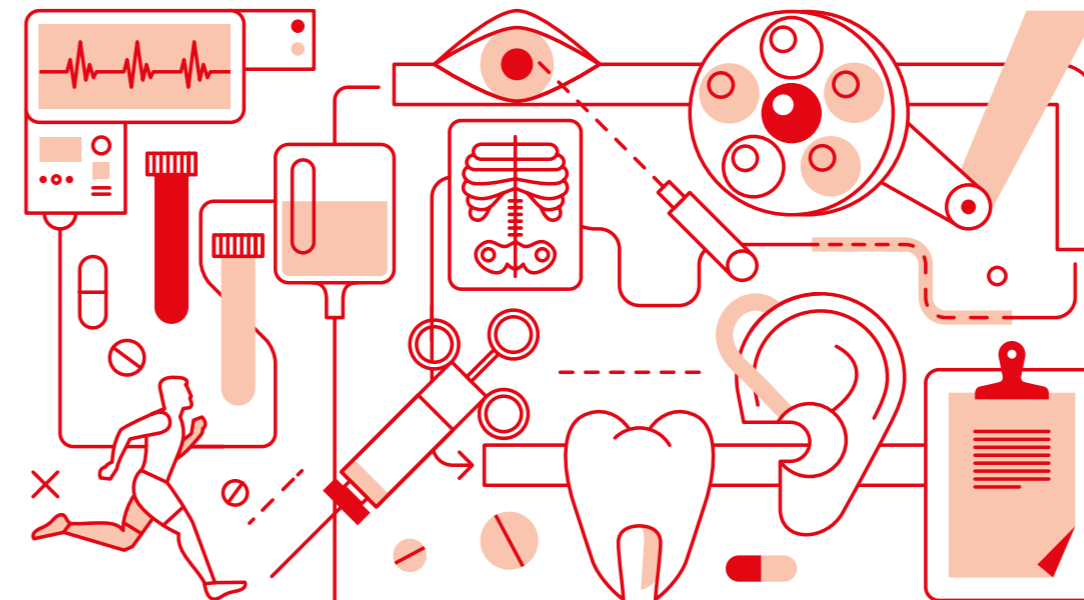
ANNO ACCADEMICO 2017 / 2018

Edizione marzo 2017

LAUREA MAGISTRALE A CICLO UNICO



## MEDICINA E CHIRURGIA



**UNIVERSITÀ  
DI PARMA**



**UNIVERSITÀ  
DI PARMA**

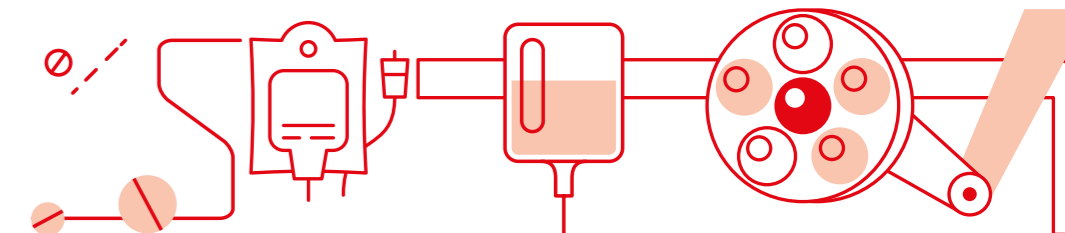
## MEDICINA E CHIRURGIA

### PERCHÉ A PARMA

Frequentando il corso noterai la proficua e armoniosa collaborazione fra presidente, docenti e studenti componenti gli organi di governo, che lavorano in sinergia nella prospettiva di un continuo miglioramento.

Gli aspetti qualificanti del corso sono: il supporto all'attività didattica dato da strutture e strumenti all'avanguardia; l'organizzazione delle attività formative professionalizzanti, alla continua ricerca degli strumenti operativi più efficaci; la sinergia

fra componente Universitaria e Ospedaliera; l'integrazione del corso con le strutture sanitarie del territorio; l'attuazione di progetti innovativi (medicina narrativa, pedagogia medica); lo svolgimento di progetti che mettono in risalto il ruolo del personale sanitario in attività di carattere sociale e di cooperazione allo sviluppo di Paesi poveri; l'elevata dimensione internazionale del corso, con scambi di studenti nell'ambito di programmi con vari Paesi.



## COSA IMPARERAI

### PRIMO ANNO CFU 56

1° SEMESTRE	2° SEMESTRE	
- BIOLOGIA, GENETICA E PSICOLOGIA GENERALE	- SCIENZE FISICHE	7
- CHIMICA E P.B.	- ANATOMIA I	12
- ISTOLOGIA ED EMBRIOLOGIA	- BIOCHIMICA E BIOLOGIA MOLECOLARE	9
	- ABILITÀ LINGUISTICHE, INFORMATICHE E RELAZIONALI I (vr)	4

### SECONDO ANNO CFU 56

1° SEMESTRE	2° SEMESTRE	
- ANATOMIA II	- FISIOLOGIA (fr)	12
- BIOCHIMICA DINAMICA E SISTEMATICA UMANA	- IMMUNOLOGIA E PATOLOGIA GENERALE	8
- ABILITÀ LINGUISTICHE E INFORMATICHE II (vr)	- MICROBIOLOGIA	8
- SEMEIOTICA E METODOLOGIA CLINICA - METODOLOGIA PROPEDEUTICA	- SEMEIOTICA E METODOLOGIA CLINICA - METODOLOGIA PROPEDEUTICA CLINICA SPECIALISTICA (fr)	3
- CLINICA MEDICO-CHIRURGICA (fr)		3

### TERZO ANNO CFU 60

1° SEMESTRE	2° SEMESTRE	
- FISIOLOGIA	- SEMEIOTICA E METODOLOGIA CLINICA	4
- PATOLOGIA GENERALE	- BASI DI FARMACOLOGIA MEDICA (fr)	3
- SEMEIOTICA E METODOLOGIA CLINICA (fr)	- MALATTIE DIGESTIVE	8
	- MALATTIE DEL RENE E DELLE VIE URINARIE	7
	- MALATTIE RESPIRATORIE E CARDIOVASCOLARI	7
	- MALATTIE CUTANEE E VENEREE, CHIRURGIA PLASTICA	5

### QUARTO ANNO CFU 54

1° SEMESTRE	2° SEMESTRE	
- MALATTIE TESTA E COLLO	- ANATOMIA PATOLOGICA	8
- MALATTIE EMATOLOGICHE, NEOPLASTICHE E INFETTIVE	- MALATTIE DELL'APPARATO LOCOMOTORE	5
- FARMACOLOGIA	- NEUROLOGIA	7
	- PSICHIATRIA E PSICOLOGIA CLINICA	5
	- ABILITÀ LINGUISTICHE E INFORMATICHE III	5

### QUINTO ANNO CFU 51

1° SEMESTRE	2° SEMESTRE	
- DIAGNOSTICA PER IMMAGINI	- MEDICINA LEGALE	5
- MEDICINA DI LABORATORIO	- STILI DI VITA E BENESSERE	6
- MEDICINA DEL LAVORO	- MEDICINA D'URGENZA E PRIMO SOCCORSO	7
- IGIENE, SANITÀ PUBBLICA E POLITICHE DELLA SALUTE	- CLINICA CHIRURGICA GENERALE (fr)	2

### SESTO ANNO CFU 57

1° SEMESTRE	2° SEMESTRE	
- GINECOLOGIA E OSTETRICIA	- CLINICA CHIRURGICA GENERALE E SPECIALISTICA	10
- PEDIATRIA GENERALE E SPECIALISTICA (fr)	- CLINICA MEDICA E GERIATRIA	14
- CLINICA CHIRURGICA GENERALE E SPECIALISTICA (fr)	- PEDIATRIA GENERALE E SPECIALISTICA	4
- CLINICA MEDICA E GERIATRIA		6
- ATTIVITÀ A SCELTA DELLO STUDENTE		8
- PROVA FINALE		18

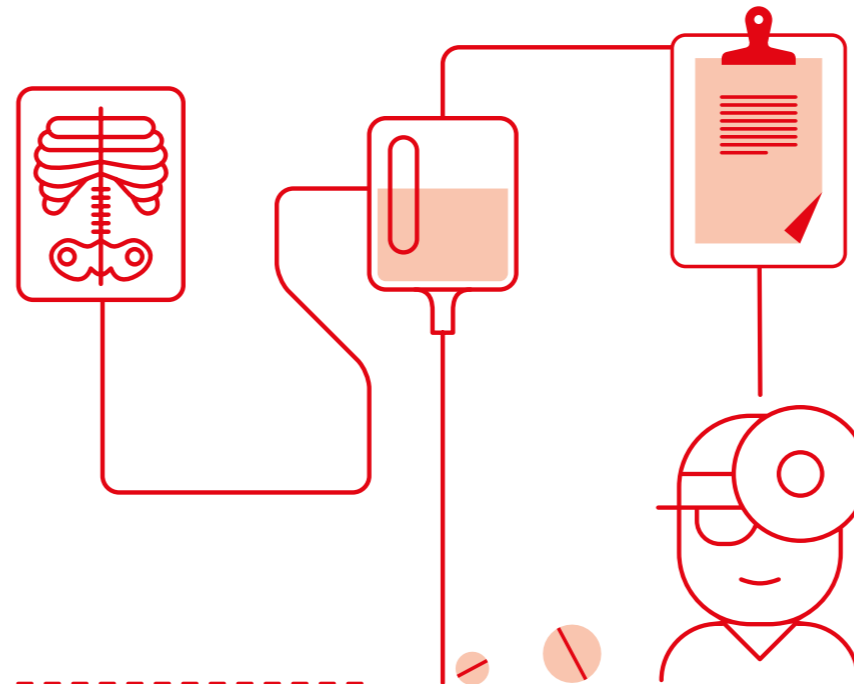
fr: frequenza  
vr: verifica in itinere

Dati relativi all'anno accademico 2016/2017

## COSA TI ASPETTA DOPO LA LAUREA

Con questo titolo di laurea, e previo superamento dell'Esame di abilitazione all'esercizio della professione, potrai: svolgere l'attività nei vari ruoli ed ambiti (libero professionista, medico convenzionato con il Sistema Sanitario Nazionale, dipendente di

Istituzioni pubbliche o private, consulente, ecc.); intraprendere un percorso di formazione post-laurea (Scuola di Specializzazione dell'area medica, Master, Dottorato di Ricerca).



## DATI GENERALI

### REFERENTI PER L'ORIENTAMENTO

**PROF. ANTONIO BONETTI** antonio.bonetti@unipr.it  
**PROF. PAOLO CARBOGNANI** paolo.carbognani@unipr.it  
**PROF. GIAN PAOLO CEDA** gianpaolo.ceda@unipr.it  
**PROF. FRANCESCO DI MARIO** francesco.dimario@unipr.it  
**PROF.SSA LORELLA FRANZONI** lorella.franzoni@unipr.it  
**PROF. PAOLO GOVONI** paolo.govoni@unipr.it  
**PROF.SSA ERMINIA RIDOLO** erminia.ridolo@unipr.it

### MODALITÀ DI ACCESSO

Corso ad accesso programmato a livello nazionale - test: martedì 5 settembre 2017

### DIPARTIMENTO

Dipartimento di Medicina e Chirurgia - mc.unipr.it  
 Via Gramsci, 14

### TIPOLOGIA E DURATA

Laurea magistrale a ciclo unico (6 anni)

### CLASSE DI LAUREA

LM-41 Classe delle lauree magistrali in Medicina e chirurgia