



UNIVERSITÀ DI PARMA
il mondo che ti aspetta

Tutte le info che ti occorrono su
ilmondochetiaspetta.unipr.it

Università degli Studi di Parma
Via Università 12 - 43121 Parma
Tel. +39.0521.902111
www.unipr.it

URP - Ufficio Relazioni con il Pubblico
urp@unipr.it
Numero Verde 800.90.40.84




COSA C'È DI SPECIALE NELLO STUDIARE QUI?
TE LO RACCONTANO **I NOSTRI NUMERI**

900 
tra professori
e ricercatori

25k 
studenti provenienti
da tutta Italia

86 
corsi di studio
tra cui scegliere

100% 
la copertura delle borse
di studio per gli aventi diritto

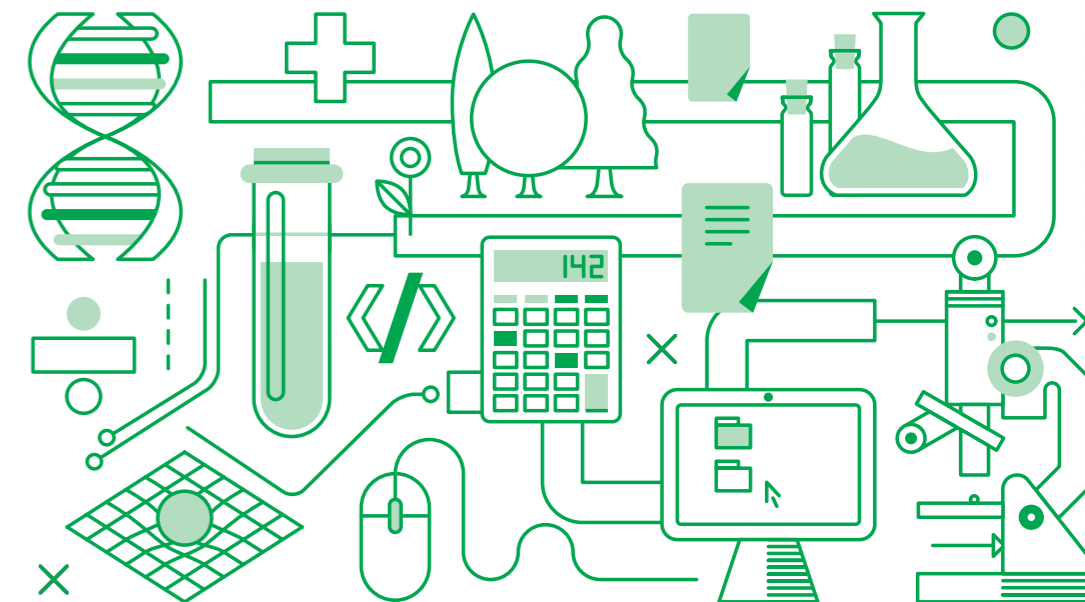
ANNO ACCADEMICO 2018 / 2019

Edizione marzo 2018

LAUREA MAGISTRALE BIENNALE

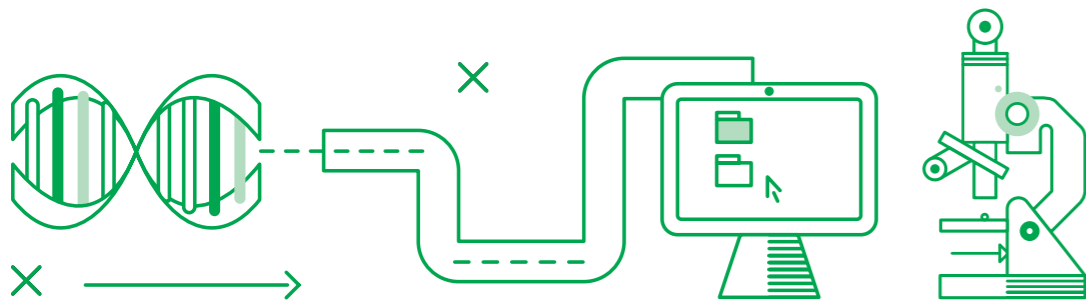


BIOTECNOLOGIE GENOMICHE, MOLECOLARI E INDUSTRIALI



Dipartimento di Scienze Chimiche,
della Vita e della Sostenibilità Ambientale

BIOTECNOLOGIE GENOMICHE, MOLECOLARI E INDUSTRIALI



PERCHÉ A PARMA

Il corso di Laurea Magistrale in Biotecnologie Genomiche, Molecolari e Industriali fa parte del Dipartimento di Scienze Chimiche, della Vita e della Sostenibilità Ambientale, selezionato dal MIUR come "Dipartimento di Eccellenza" con un finanziamento straordinario per la ricerca in settori innovativi fra cui le nuove frontiere delle biotecnologie.

Il corso in Biotecnologie Genomiche, Molecolari e Industriali ti coinvolgerà per l'elevata "trasversalità" dell'offerta formativa: suddivisa in modo bilanciato fra scienze e tecnologie bio-molecolari, genomiche e chimiche. Un'offerta volta a massimizzare i diversi ambiti di impiego dei laureati: dalla diagnostica su base ge-

nomica, alla medicina molecolare, fino alla cosiddetta "green chemistry" e alle fonti di biomasse alternative. Tra gli altri aspetti ti evidenziamo:

- l'elevata qualificazione scientifica e la vasta rete di contatti e collaborazioni internazionali dei docenti del corso;
- la forte attenzione all'orientamento in itinere, soprattutto per quanto riguarda l'individuazione di sedi di tirocinio altamente qualificate presso enti di ricerca pubblici e privati, aziende e centri di ricerca stranieri;
- l'opportunità di formazione avanzata post-laurea offerta dal Dottorato in Biotecnologie e Bioscienze, presente all'interno del Dipartimento a cui afferisce il corso.

COSA IMPARERAI

ATTIVITÀ FORMATIVE

- GENETICA MOLECOLARE UMANA E DI ORGANISMI MODELLO
- CHIMICA ORGANICA APPLICATA ALLE BIOTECNOLOGIE
- MICROBIOLOGIA APPLICATA E PROBIOGENOMICA
- BIOLOGIA STRUTTURALE
- METODI BIOANALITICI
- CHIMICA INDUSTRIALE
- STATISTICA APPLICATA ALLE BIOTECNOLOGIE
- BIOINFORMATICA E CHEMOGENOMICA
- REGOLAZIONE GENICA EUCARIOTICA
- CHIMICA FARMACEUTICA
- GENOMICA APPLICATA
- INGEGNERIA PROTEICA E DIAGNOSTICA MOLECOLARE
- CORSI A SCELTA DELLO STUDENTE
- INGLESE (IDONEITÀ LINGUISTICA B2)
- ATTIVITÀ DI LABORATORIO PER LA PREPARAZIONE DELLA PROVA FINALE

CFU

- 9
- 6
- 9
- 6
- 6
- 6
- 6
- 6
- 6
- 6
- 6
- 12
- 3
- 33

COSA TI ASPETTA DOPO LA LAUREA

Il corso è tra i primi due corsi di analogo indirizzo a livello nazionale per quanto riguarda il tasso di occupazione a 5 anni dalla laurea. I principali sbocchi occupazionali che ti offrirà sono incentrati su aziende ed enti pubblici di ricerca e controllo, operanti nei settori della bio-farmaceutica, delle biotecnologie agro-alimentari, della diagnostica molecolare e del monitoraggio ambientale.

Altri sbocchi occupazionali molto rappresentati sono costituiti da posizioni di *PhD student* e *Post-doc* presso prestigiosi centri di ricerca nazionali e internazionali. Le posizioni occupate dai laureati sono inoltre registrate in un archivio elettronico interno al corso (una sorta di "Alumni network"), che viene costantemente aggiornato e utilizzato come fonte di informazioni e contatti per laureandi e neo-laureati.

DATI GENERALI

REFERENTI PER L'ORIENTAMENTO

PROF.SSA TIZIANA LODI tiziana.lodi@unipr.it

PROF. MARCO VENTURA marco.ventura@unipr.it

PROF. SIMONE OTTONELLO simone.ottonello@unipr.it

PROF.SSA BARBARA MONTANINI barbara.montanini@unipr.it

MODALITÀ DI ACCESSO

Libero accesso

DIPARTIMENTO

Dipartimento di Scienze Chimiche, della Vita e della Sostenibilità Ambientale - scvsa.unipr.it
Parco Area delle Scienze, 11/A - Campus Universitario

TIPOLOGIA E DURATA

Laurea magistrale biennale (2 anni)

CLASSE DI LAUREA

LM-8 Classe delle lauree magistrali in Biotecnologie industriali

SITO DEL CORSO

cdlm-bgmi.unipr.it