



 UNIVERSITÀ DEGLI STUDI DI PARMA

Il mondo che ti aspetta

Tutte le info che ti occorrono su  
[ilmondochetiaspetta.unipr.it](http://ilmondochetiaspetta.unipr.it)

**Università degli Studi di Parma**  
Via Università 12 - 43121 Parma  
Tel. +39.0521.902111  
[www.unipr.it](http://www.unipr.it)

**URP - Ufficio Relazioni con il Pubblico**  
[urp@unipr.it](mailto:urp@unipr.it)  
**Numero Verde** 800.90.40.84



COSA C'È DI SPECIALE NELLO STUDIARE QUI?  
TE LO RACCONTANO I NOSTRI NUMERI

900   
tra professori  
e ricercatori

25k   
studenti provenienti  
da tutta Italia

82   
corsi di studio  
tra cui scegliere

100%   
la copertura delle borse  
di studio per gli aventi diritto

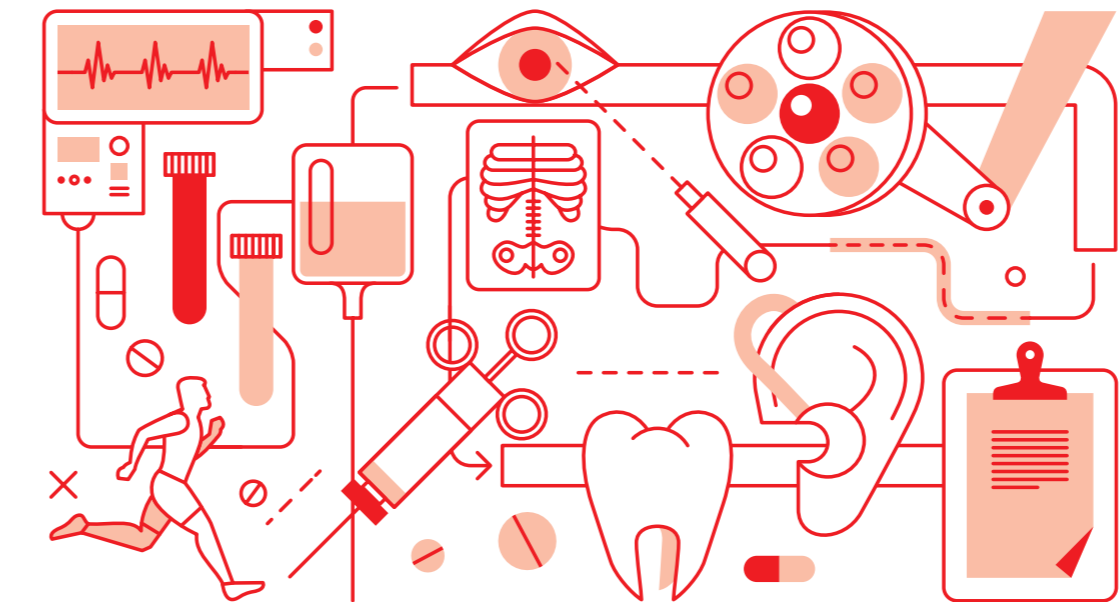
Edizione maggio 2016

ANNO ACCADEMICO 2016 / 2017

LAUREA TRIENNALE - PROFESSIONI SANITARIE



# INFERMIERISTICA



 UNIVERSITÀ DEGLI STUDI DI PARMA

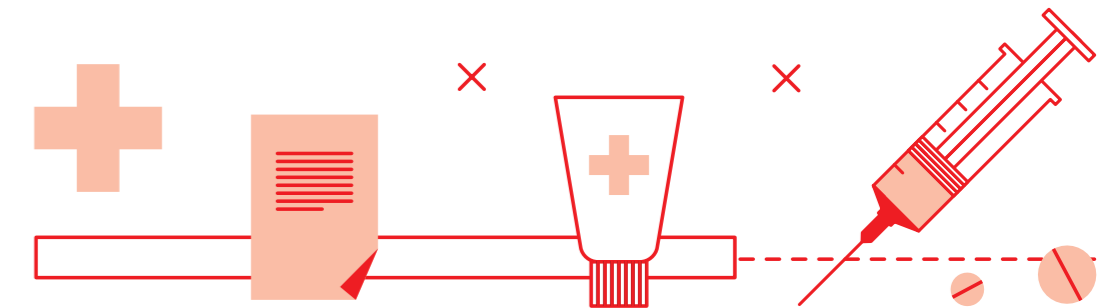
 UNIVERSITÀ DEGLI STUDI DI PARMA

# INFERMIERISTICA

## PERCHÉ A PARMA

Tre sedi tra cui scegliere (Azienda Ospedaliera e Azienda USL a Parma, Azienda USL a Piacenza), ma un unico ed elevato standard di qualità, che ti permetterà tra l'altro di essere seguito/a individualmente da un tutor durante i tirocini, e ti garantirà il saper fare necessario per svolgere la professione. Il tutto all'interno di un programma didattico "coordinato", con quello del corso di laurea magistrale in

"Scienze Infermieristiche ed Ostetriche", ma anche con quello di ben sette master di primo livello che ti consentiranno, una volta laureato, di arricchire il tuo bagaglio formativo e di trovare l'indirizzo formativo più consono. A tua disposizione inoltre un corso di inglese, anche con insegnanti madrelingua, che ti permetterà di comunicare con ambienti professionali esteri.



## COSA IMPARERAI

### PRIMO ANNO

|  | CFU |
|--|-----|
| - BIOCHIMICA   | 2   |
| - BIOLOGIA APPLICATA E GENETICA GENERALE                         | 3   |
| - ANATOMIA UMANA   | 3   |
| - FISILOGIA  | 3   |
| - METODOLOGIA INFERMIERISTICA GENERALE                           | 3   |
| - L'USO DELLE SCALE DI VALUTAZIONE IN ASSISTENZA INFERMIERISTICA | 1   |
| - DEMOETNOANTROPOLOGIA   | 2   |
| - STORIA DEL NURSING E DELLA MEDICINA                            | 2   |
| - IGIENE GENERALE ED EPIDEMIOLOGIA                               | 3   |
| - MEDICINA DEL LAVORO E RADIOPROTEZIONE                          | 1   |
| - INFERMIERISTICA NELLA PROMOZIONE ED EDUCAZIONE ALLA SALUTE     | 1   |
| - MICROBIOLOGIA  | 2   |
| - PATOLOGIA GENERALE   | 3   |
| - PSICOLOGIA CLINICA   | 1   |
| - PSICOLOGIA SOCIALE   | 1   |
| - PEDAGOGIA SPECIALE E SOCIALE                                   | 1   |
| - SOCIOLOGIA DELLA SALUTE  | 1   |
| - PSICOLOGIA GENERALE  | 1   |

### SECONDO ANNO

|   | CFU |
|---|-----|
| - SEMEIOTICA MEDICA                                   | 1   |
| - MEDICINA GENERALE                                   | 3   |
| - MEDICINA SPECIALISTICA                              | 1   |
| - NEUROLOGIA  | 1   |
| - PSICHIATRIA   | 1   |
| - SEMEIOTICA E PATOLOGIA CHIRURGICA                   | 1   |
| - CHIRURGIA GENERALE                                  | 3   |
| - CHIRURGIA SPECIALISTICA                             | 2   |
| - ANESTESIA E RIANIMAZIONE                            | 1   |
| - FARMACOLOGIA GENERALE E SPECIALE                    | 3   |
| - PATOLOGIA CLINICA                                   | 2   |
| - INFERMIERISTICA IN AMBITO INTENSIVO                 | 1   |
| - INFERMIERISTICA IN SALA OPERATORIA E PERIOPERATORIA | 2   |

### TERZO ANNO

|  | CFU |
|--|-----|
| - MEDICINA D'URGENZA E BLS                     | 2   |
| - INFERMIERISTICA IN PRIMO SOCCORSO E TRIAGE   | 1   |
| - ASSISTENZA AL PAZIENTE IN TRAUMATOLOGIA      | 1   |
| - ASSISTENZA INFERMIERISTICA IN NEUROCHIRURGIA | 1   |
| - EMODIALISI E DIALISI PERITONEALE             | 1   |
| - LE EMERGENZE IN CARDIOLOGIA                  | 1   |
| - PEDIATRIA GENERALE E DELLO SVILUPPO          | 2   |
| - GINECOLOGIA ED OSTETRICIA                    | 2   |
| - INFERMIERISTICA IN PEDIATRIA                 | 2   |

|                                 |   |                                   |   |
|---------------------------------|---|-----------------------------------|---|
| - SEMINARIO CURE PALLIATIVE     | 1 | SCIENTIFICO SCRITTURA DI ABSTRACT | 2 |
| - LABORATORIO DI LINGUA INGLESE |   | - TESI FINALE                     | 6 |

### ATTIVITA' A SCELTA DELLO STUDENTE (6 CFU)

|   | CFU |
|---|-----|
| - DEVICE VASCOLARI, BENDAGGI IN ORTOPIEDIA, ASSISTENZA INFERMIERISTICA NELLE CASE DELLA SALUTE, COOPERAZIONE INTERNAZIONALE | 6   |
| - VOLONTARIATO, EDUCAZIONE TERAPEUTICA E PROMOZIONE DELLA SALUTE, HEALTH LITERACY, SPORT AGONISTICO O AFA/EFA               | 6   |

## COSA TI ASPETTA DOPO LA LAUREA

Potrai trovare collocazione nell'ambito del Servizio Sanitario Nazionale e Regionale, come dipendente o come libero professionista, presso strutture pubbliche o private accreditate.

Mediante convenzioni con agenzie specializzate per il collocamento all'estero, il Corso di Laurea ti permetterà di cercare e trovare lavoro anche presso ospedali inglesi ed irlandesi.

## DATI GENERALI

### REFERENTE PER L'ORIENTAMENTO

**PROF. LEOPOLDO SARLI** leopoldo.sarli@unipr.it

### MODALITÀ DI ACCESSO

**Corso ad accesso programmato a livello nazionale - test: 13 settembre 2016**

### DIPARTIMENTO

**Dipartimento di Scienze chirurgiche** - Via Gramsci, 14

### AMBITO

**Medico-chirurgico**

### TIPOLOGIA E DURATA

**Laurea triennale delle Professioni Sanitarie** (3 anni)

### CLASSE DI LAUREA

**L/SNT1** Classe delle lauree in Professioni sanitarie, infermieristiche e professione sanitaria ostetrica

