



UNIVERSITÀ DEGLI STUDI DI PARMA

Il mondo che ti aspetta

Tutte le info che ti occorrono su

[ilmondochetiaspetta.unipr.it](http://ilmondochetiaspetta.unipr.it)

Università degli Studi di Parma

Via Università 12 - 43121 Parma

Tel. +39.0521.902111

[www.unipr.it](http://www.unipr.it)

URP - Ufficio Relazioni con il Pubblico

[urp@unipr.it](mailto:urp@unipr.it)

Numero Verde 800.90.40.84



COSA C'È DI SPECIALE NELLO STUDIARE QUI?  
TE LO RACCONTANO I NOSTRI NUMERI

900 

tra professori  
e ricercatori

25k 

studenti provenienti  
da tutta Italia

82 

corsi di studio  
tra cui scegliere

100% 

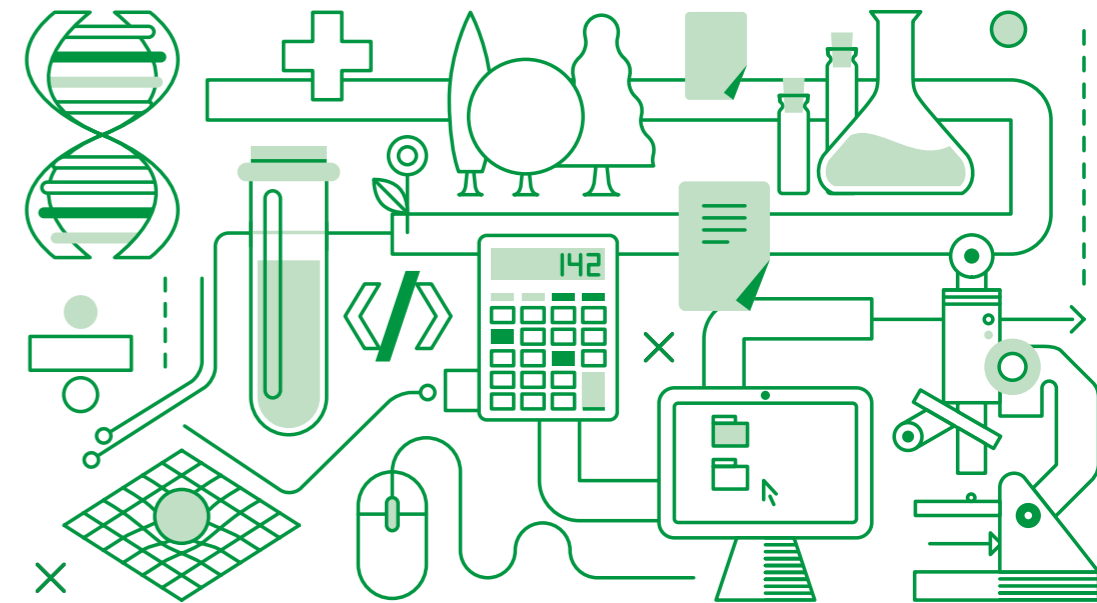
la copertura delle borse  
di studio per gli aventi diritto

ANNO ACCADEMICO 2016 / 2017

LAUREA MAGISTRALE BIENNALE

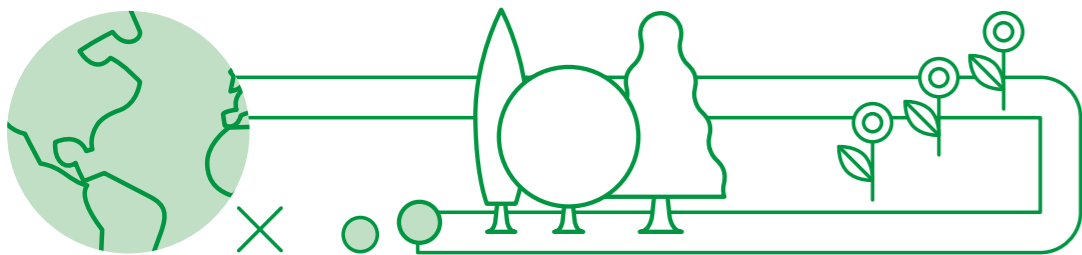


## ECOLOGIA E CONSERVAZIONE DELLA NATURA



UNIVERSITÀ DEGLI STUDI DI PARMA

# ECOLOGIA E CONSERVAZIONE DELLA NATURA



## PERCHÉ A PARMA

A Parma l'Ecologia, l'Etologia e la Botanica hanno una tradizione consolidata nel tempo ed è una delle poche università italiane ad offrire un corso magistrale moderno e altamente qualificato su questi argomenti.

Il corso ti permette di studiare gli animali e le piante per proteggere la biodiversità, l'ambiente e capire di più l'evoluzione biologica.

Se ti piace la natura, questo corso ti permetterà di

sviluppare sempre di più questa passione e ti preparerà per svolgere un lavoro altamente professionale in questo campo. Ti verranno fornite delle solide basi, utili per esperienze di studio anche a livello internazionale che ti metteranno a contatto con gli operatori del settore. Potrai fare esperienze in natura, nei parchi e in laboratorio ed imparerai le tecniche di analisi più avanzate.

## COSA IMPARERAI

### PRIMO ANNO

- ANALISI DATI ECOLOGICI
- GEBOTANICA
- INTERAZIONI PIANTE-AMBIENTE
- ETOLOGIA
- CONSERVAZIONE E GESTIONE DELLA FAUNA
- BIOLOGIA DELLE POPOLAZIONI
- GENETICA DELLE POPOLAZIONI
- MODELLISTICA AMBIENTALE
- ABILITÀ INFORMATICHE
- PALEOCLIMATOLOGIA
- GEOLOGIA E TERRITORIO

### SECONDO ANNO

- VALUTAZIONI AMBIENTALI
- CORSI A SCELTA
- TIROCINIO
- TESI

### TOTALE

### CFU 60

- 6
- 6
- 6
- 6
- 6
- 6
- 6
- 6
- 3
- 6
- 6

### CFU 60

- 9
- 12
- 3
- 33

### 120

## COSA TI ASPETTA DOPO LA LAUREA

Con questo titolo di laurea potrai trovare impiego nel settore privato e pubblico, con sbocchi professionali negli Enti Parco e nei servizi ambientali degli Enti e delle Amministrazioni Pubbliche (ARPA, AUSL, servizi tecnici regionali e provinciali, ecc.); in studi professionali e società di progettazione e pianificazione territoriale, di certificazione e di analisi ambientale; in società e imprese produttrici di

beni e servizi; nella didattica delle scienze, sia come guida/accompagnatore naturalistico; nella ricerca in ambito naturalistico, sia nell'Università che negli Enti di ricerca pubblici e/o privati. Questo titolo di laurea ti permette, inoltre, l'accesso alla libera professione come Biologo, previo il superamento dell'esame di stato.

## DATI GENERALI

### REFERENTI PER L'ORIENTAMENTO

**PROF. STEFANO LEONARDI** stefano.leonardi@unipr.it

**PROF.SSA PAOLA VALSECCHI** paolamaria.valsecchi@unipr.it

### MODALITÀ DI ACCESSO

**Libero accesso**

### DIPARTIMENTO

**Dipartimento di Bioscienze** - Parco Area delle Scienze, 11/A - Campus Universitario

### AMBITO

**Scienze matematiche, fisiche e naturali**

### TIPOLOGIA E DURATA

**Laurea magistrale biennale** (2 anni)

### CLASSE DI LAUREA

**LM-6** Classe delle lauree magistrali in Biologia