



UNIVERSITÀ DEGLI STUDI DI PARMA

Il mondo che ti aspetta

Tutte le info che ti occorrono su

ilmondochetiaspetta.unipr.it

Università degli Studi di Parma

Via Università 12 - 43121 Parma

Tel. +39.0521.902111

www.unipr.it

URP - Ufficio Relazioni con il Pubblico

urp@unipr.it

Numero Verde 800.90.40.84



COSA C'È DI SPECIALE NELLO STUDIARE QUI?
TE LO RACCONTANO I NOSTRI NUMERI

900 

tra professori
e ricercatori

25k 

studenti provenienti
da tutta Italia

82 

corsi di studio
tra cui scegliere

100% 

la copertura delle borse
di studio per gli aventi diritto

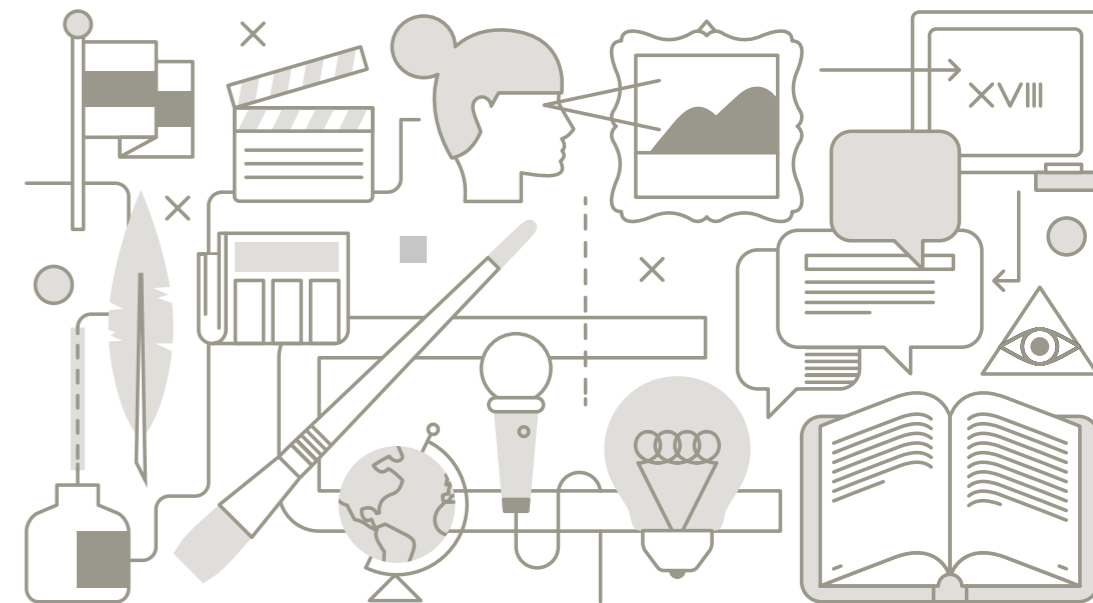
ANNO ACCADEMICO 2016 / 2017

Edizione aprile 2016

LAUREA MAGISTRALE BIENNALE

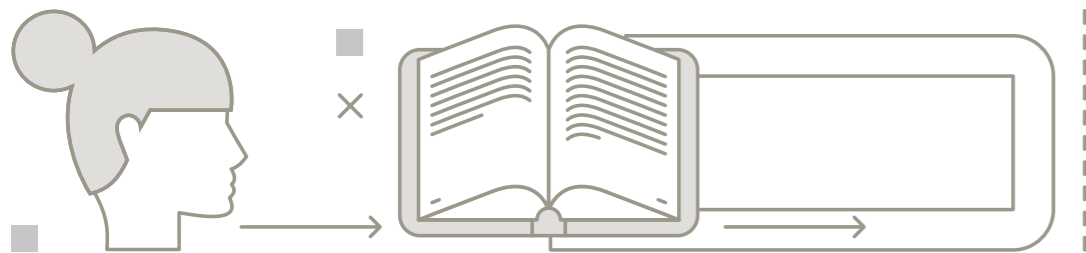


PROGETTAZIONE E COORDINAMENTO DEI SERVIZI EDUCATIVI



UNIVERSITÀ DEGLI STUDI DI PARMA

PROGETTAZIONE E COORDINAMENTO DEI SERVIZI EDUCATIVI



PERCHÉ A PARMA

Il corso conta su un corpo docente molto presente e motivato, che ti permetterà di acquisire competenze interdisciplinari per realizzare, coordinare e progettare interventi e servizi educativi sul territorio.

Durante il corso vengono organizzati laboratori didattici tematici, condotti da operatori del settore educativo.

Il corso è aperto anche ai laureati in altre discipline umanistiche, e grazie alla sua flessibilità organizza-

tiva, costituisce una buona opportunità di aggiornamento e promozione professionale per i già occupati nel settore.

La maggior parte delle attività didattiche si svolge nel centro storico. Il plesso didattico è situato a soli dieci minuti di cammino dalla stazione ferroviaria di Parma e al suo interno è presente un laboratorio informatico con 40 postazioni ed una biblioteca di settore (socio-psico-pedagogica).

COSA IMPARERAI

PRIMO ANNO	CFU 60
PROGETTAZIONE E VALUTAZIONE DEI PERCORSI FORMATIVI ESAME INTEGRATO	12
ECONOMIA E ORGANIZZAZIONE DELLE ISTITUZIONI EDUCATIVE	6
UN ESAME A SCELTA TRA:	6
STRUMENTI GIURIDICI DI SOSTEGNO ALLA PERSONA	
LETTERATURA GENERALE	
STORIA DELLA SCUOLA E DELLE ISTITUZIONI EDUCATIVE	12
PEDAGOGIA DELLA LETTURA E DELLA LETTERATURA GIOVANILE	6
UN ESAME A SCELTA TRA:	6
INTERVENTI EDUCATIVI CON GLI ANIMALI	
CULTURA E EDUCAZIONE NEL MONDO ANTICO	
STORIA DELLA TRADIZIONE CLASSICA	
CREDITI LIBERI (ESAMI A SCELTA DELLO STUDENTE TRA TUTTI QUELLI IMPARTITI NELL'ATENEO, A CONDIZIONE CHE SIANO CONGRUENTI CON L'INDIRIZZO DEL CORSO DI STUDI)	12
SECONDO ANNO	CFU 60
GEOGRAFIA CULTURALE	12
PEDAGOGIA DEI MEDIA	6
EDUCAZIONE DEGLI ADULTI	6
SOCIOLOGIA DELL'ARTE	6
AMBITO D (ALTRE ATTIVITÀ A SCELTA DELLO STUDENTE: SEMINARI, TIROCINI, LABORATORI, ALTRE ABILITÀ LINGUISTICHE...)	6
CREDITI LIBERI (ESAMI A SCELTA DELLO STUDENTE TRA TUTTI QUELLI IMPARTITI NELL'ATENEO, A CONDIZIONE CHE SIANO CONGRUENTI CON L'INDIRIZZO DEL CORSO DI STUDI)	6
ELABORATO FINALE	18

COSA TI ASPETTA DOPO LA LAUREA

Il corso è fortemente orientato al mercato del lavoro e ti darà la possibilità di svolgere professioni educative nelle diverse tipologie di servizi pubblici, privati e di privato sociale operanti nell'ambito dell'educazione e della formazione.

Con questo titolo di studio potrai accedere alla professione di coordinatore di servizi educativo-culturali (biblioteche, centri di lettura e di docu-

mentazione, mostre, musei, turismo culturale e didattico, ludoteche, centri sportivi, centri ricreativi ecc.). Potrai lavorare nei servizi rivolti all'infanzia e nei servizi socio-educativi (consultori familiari, comunità di convivenza e terapeutiche, centri per l'accoglienza, servizi per le tossicodipendenze, centri per diversamente abili, centri di assistenza agli anziani, carceri, ecc.).

DATI GENERALI

REFERENTE PER L'ORIENTAMENTO

PROF.SSA ELENA LUCIANO elena.luciano@unipr.it

MODALITÀ DI ACCESSO

Libero accesso Per i requisiti consultare la pagina: <http://www.alef.unipr.it/progettazione> scheda "Presentazione del Corso"

DIPARTIMENTO

Dipartimento di Antichistica, Lingue, Educazione, Filosofia - A.L.E.F. - Via M. D'Azeglio, 85

AMBITO

Umanistico e delle scienze umane

TIPOLOGIA E DURATA

Laurea magistrale biennale (2 anni)

CLASSE DI LAUREA

LM-50 Classe delle lauree magistrali in Programmazione e gestione dei servizi educativi