



UNIVERSITÀ DEGLI STUDI DI PARMA

Il mondo che ti aspetta

Tutte le info che ti occorrono su
ilmondochetiaspetta.unipr.it

Università degli Studi di Parma

Via Università 12 - 43121 Parma

Tel. +39.0521.902111

www.unipr.it

URP - Ufficio Relazioni con il Pubblico

urp@unipr.it

Numero Verde 800.90.40.84



COSA C'È DI SPECIALE NELLO STUDIARE QUI?
TE LO RACCONTANO I NOSTRI NUMERI

900 

tra professori
e ricercatori

25k 

studenti provenienti
da tutta Italia

82 

corsi di studio
tra cui scegliere

100% 

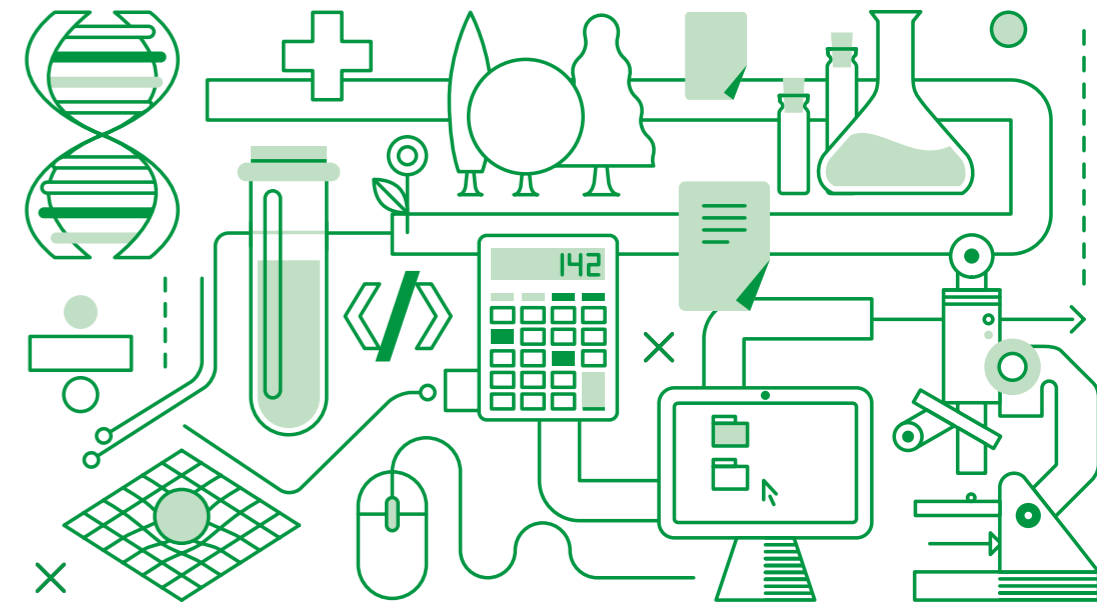
la copertura delle borse
di studio per gli aventi diritto

ANNO ACCADEMICO 2016 / 2017

LAUREA MAGISTRALE BIENNALE

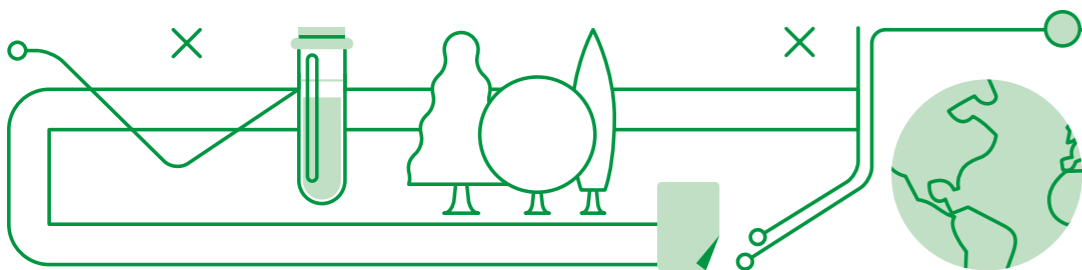


SCIENZE E TECNOLOGIE PER L'AMBIENTE E LE RISORSE



UNIVERSITÀ DEGLI STUDI DI PARMA

SCIENZE E TECNOLOGIE PER L'AMBIENTE E LE RISORSE



PERCHÉ A PARMA

Vuoi fare dell'ambiente la tua futura professione? L'ecologia e le scienze ambientali sono presenti nei programmi di formazione dell'Università di Parma, primi in Italia, fin dagli anni '70 del secolo scorso. Il corso ha l'obiettivo di trasmetterti la conoscenza del linguaggio scientifico e dei suoi fondamenti, una solida cultura sistemica di ambiente e competenze specialistiche in analisi, valutazione e gestione dei

processi ambientali naturali e alterati. Dovrai essere in grado di gestire e applicare tecnologie ambientali che, con opportune conoscenze economiche e giuridiche, consentono di operare nei settori della sostenibilità dello sviluppo del territorio e dell'uso delle risorse, della tutela e della riparazione degli ecosistemi, e della gestione di rifiuti, emissioni e inquinamento.

COSA IMPARERAI

PRIMO ANNO

- CHIMICA ORGANICA AMBIENTALE
- BIORIMEDIAZIONE E FITORIMEDIAZIONE
- VALUTAZIONE DI IMPATTO AMBIENTALE E VALUTAZIONE AMBIENTALE STRATEGICA
- MODELLISTICA ECONOMICA E POLITICHE AMBIENTALI
- GEOCHIMICA
- ECOLOGIA DELLE ACQUE INTERNE
- GEOBOTANICA
- ECOLOGIA APPLICATA 1

CFU

- 6
- 6
- 9
- 6
- 9
- 6
- 6
- 6

SECONDO ANNO

- FISICA AMBIENTALE
- PIANIFICAZIONE AMBIENTALE
- ECOLOGIA APPLICATA 2
- ESAMI A SCELTA DELLO STUDENTE
- INGLESE 2
- TIROCINIO
- TESI E PROVA FINALE

CFU

- 6
- 6
- 6
- 12
- 3
- 3
- 24

L'ammissione agli esami e la relativa valutazione sono subordinate alla frequenza. La frequenza è obbligatoria per gli studenti regolari. Per gli studenti lavoratori sono previsti percorsi personalizzati da concordare con il Consiglio di corso di laurea, previa presentazione di documentazione attestante lo status di lavoratore. Un massimo di 12 CFU possono essere acquisiti a scelta dello studente nell'ambito degli insegnamenti che costituiscono l'offerta formativa dell'Università di Parma. Come libera scelta, il corso di laurea offre i seguenti insegnamenti: Gestione e conservazione degli ecosistemi di acque interne (3 CFU), Sistemi informativi geografici (3 CFU), Laboratorio di ecologia acquatica (3 CFU) e Gestione e trattamento rifiuti solidi (3 CFU). Lo studente si può inoltre avvalere di insegnamenti di altri corsi di laurea, purché compatibili con gli obiettivi formativi del corso, e di tutti gli insegnamenti previsti nel Manifesto degli studi del corso di laurea triennale in Scienze della Natura e dell'Ambiente. I piani di studio devono essere approvati dal Consiglio del corso di laurea.

COSA TI ASPETTA DOPO LA LAUREA

Il tasso di occupazione dopo la laurea è elevato, superiore al 70% dopo un anno dalla laurea e oltre il 90%, con punte del 100%, dopo tre anni (dati AlmaLaurea). Gli sbocchi professionali sono diversi: nei servizi ambientali degli enti pubblici; in aziende di servizi per la depurazione, la distribuzione delle acque e il trattamento dei rifiuti; in studi professionali e in società di progettazione e pianificazione territoriale, valutazione ambientale, certificazione, analisi

ambientale, bonifica di siti contaminati e in società e imprese produttrici di beni e servizi, anche quali referenti e coordinatori di gruppi di lavoro multidisciplinari. Il possesso di questo titolo ti permette l'ammissione all'esame di stato di alcuni ordini professionali (Dottori Agronomi e Forestali, Architetti Paesaggisti, Biologi, Geologi, Agrotecnici e Agrotecnici laureati), e costituisce inoltre titolo per l'ammissione al dottorato di ricerca.

DATI GENERALI

REFERENTE PER L'ORIENTAMENTO

PROF. PIERLUIGI VIAROLI pierluigi.viaroli@unipr.it

MODALITÀ DI ACCESSO

Libero accesso

DIPARTIMENTO

Dipartimento di Bioscienze - Parco Area delle Scienze, 11/A - Campus Universitario

AMBITO

Scienze matematiche, fisiche e naturali

TIPOLOGIA E DURATA

Laurea magistrale biennale (2 anni)

CLASSE DI LAUREA

LM-75 Classe delle lauree magistrali in Scienze e tecnologie per l'ambiente e il territorio