

# STUDENTI OPEN DAY MATRICOLE SCOPRIRE CORSI



it



**STUDIARE A PARMA.  
L'UNIVERSITÀ IN OPEN DAY**  
Giornate di orientamento e informazione

**15 e 16 maggio 2014**  
**ore 9.30-16.30**



[www.unipr.it](http://www.unipr.it)

NUMERO VERDE

**800 904084**



**UNIVERSITÀ DEGLI  
STUDI DI PARMA**

Il mondo che ti aspetta

## I PUNTI DI ACCOGLIENZA E LE INIZIATIVE

L'Open Day rappresenta **un'opportunità di orientamento e informazione** rivolta alle future matricole, utile a promuovere negli studenti scelte consapevoli per un proprio progetto di vita.

Il **15 e 16 maggio, con orario continuato dalle ore 9.30 alle 16.30**, l'Università di Parma accoglierà gli studenti e le loro famiglie in diverse sedi dell'Ateneo.

Docenti, studenti, tutor e personale saranno a disposizione dei visitatori per fornire informazioni e materiale illustrativo sui corsi di studio dell'anno accademico 2014-2015.

## AMBITO AGROALIMENTARE

MAPPA  
9

Corsi di laurea

- Scienze e tecnologie alimentari
- Scienze gastronomiche

Corso di laurea magistrale

- Scienze e tecnologie alimentari

### PUNTO DI ACCOGLIENZA

**Dipartimento di Scienze degli Alimenti,**  
Parco Area delle Scienze 48/A  
(Campus Universitario). Bus 7-14-21

#### Giovedì 15 e venerdì 16 maggio

- ore 10, 12, 14 e 16 Presentazione dei corsi di studio e visita ai laboratori di ricerca

## AMBITO ECONOMICO

MAPPA  
2

Corso di laurea

- **Economia e management**

Corsi di laurea magistrale

- **Amministrazione e direzione aziendale**
- **Finanza e risk management**
- **International Business and development**
- **Trade marketing e strategie commerciali**

### PUNTO DI ACCOGLIENZA

**Dipartimento di Economia,**  
Via J.F. Kennedy 6. Bus 3-4-5-7-23

#### Giovedì 15 e venerdì 16 maggio

- ore 10 Presentazione dei corsi di laurea triennale e magistrale
- ore 11 Visita guidata alle strutture (biblioteca, aule, spazi di studio, segreteria studenti)
- ore 11.30 Svolgimento di una "lezione-tipo" di Economia
- ore 14 Presentazione dei corsi di laurea triennale e magistrale
- ore 15 "E poi? Quali opportunità di lavoro dopo la Laurea in Economia?" (confronto-dibattito con rappresentanti del mondo delle aziende e laureati)

Per l'intera durata degli Open Day

- Stand informativo allestito in Aula Lauree
- Testimonianze di studenti e laureati in economia

## AMBITO FARMACEUTICO

MAPPA  
6

Corsi di laurea magistrale a ciclo unico

- **Chimica e tecnologia farmaceutiche**
- **Farmacia**

### PUNTO DI ACCOGLIENZA

**Dipartimento di Farmacia,** Parco Area delle Scienze 27/A (Campus Universitario). Bus 7-14-21

#### Giovedì 15 e venerdì 16 maggio

- ore 10, 12 e 14.30 Presentazione dei corsi di laurea del Dipartimento di Farmacia. Seguiranno visite guidate alle strutture (laboratori didattici e di ricerca, aule, biblioteca) e incontro con docenti e studenti. Lezione dimostrativa

# AMBITO GIURIDICO E POLITOLOGICO

MAPPA  
1

Corsi di laurea

- Scienze politiche e delle relazioni internazionali
- Servizio sociale

Corso di laurea magistrale a ciclo unico

- Giurisprudenza

Corsi di laurea magistrale

- Programmazione e gestione dei servizi sociali
- Relazioni internazionali ed europee

## PUNTO DI ACCOGLIENZA

Palazzo Centrale, Atrio delle Colonne,

Via Università 12. Bus 1-2-3-4-5-8-15-23

### Giovedì 15 maggio

- ore 9.30 (Aula dei Filosofi) Presentazione dei corsi di studio afferenti al Dipartimento di Giurisprudenza: incontro con i Presidenti dei corsi di studio o loro delegati
- ore 11 Visita alle strutture (aule, biblioteca centrale, laboratorio informatico) guidata da un neo-laureato o da un tutor
- ore 12 (Aula dei Filosofi) Lezione di Diritto costituzionale per gli studenti del corso di studio in Giurisprudenza
- ore 12 (Aula dei Cavalieri) Lezione di Storia delle Relazioni internazionali per gli studenti dei corsi di studio in Scienze politiche
- ore 14 (Aula dei Filosofi) Lezione di Principi e fondamenti del Servizio sociale per gli studenti dei corsi di studio in Servizio sociale
- ore 15 Visita alle strutture (aule, biblioteca centrale, laboratorio informatico) guidata da un neo-laureato o da un tutor
- ore 16 (Aula dei Filosofi) Lezione di Diritto privato (lezione congiunta per gli studenti dei corsi di studio in Giurisprudenza e Scienze politiche)

### Venerdì 16 maggio

- ore 9.30 (Aula dei Filosofi) Presentazione dei corsi di studio afferenti al Dipartimento di Giurisprudenza: incontro con i Presidenti dei corsi di studio o loro delegati
- ore 11 Visita alle strutture (aule, biblioteca centrale, laboratorio informatico) guidata da un neo-laureato o da un tutor
- ore 12 (Aula dei Filosofi) Lezione di Diritto penale per gli studenti del corso di studio in Giurisprudenza
- ore 12 (Aula dei Cavalieri) Lezione di Economia politica per gli studenti dei corsi di studio in Scienze politiche
- ore 14 (Aula dei Filosofi) Lezione di Politiche sociali per gli studenti dei corsi di studio in Servizio sociale

# AMBITO INGEGNERIA E ARCHITETTURA

MAPPA  
8

Corsi di laurea

- Ingegneria civile e ambientale
- Ingegneria gestionale
- Ingegneria informatica, elettronica e delle telecomunicazioni
- Ingegneria meccanica
- Scienze dell'architettura

Corsi di laurea magistrale

- Architettura
- Communication engineering
- Ingegneria civile
- Ingegneria elettronica
- Ingegneria gestionale
- Ingegneria informatica
- Ingegneria meccanica
- Ingegneria meccanica dell'industria alimentare
- Ingegneria per l'ambiente e il territorio

## PUNTO DI ACCOGLIENZA

Sede Didattica di Ingegneria, Atrio,

Parco Area delle Scienze 69/A (Campus Universitario).

Bus 7-14-21

## Giovedì 15 maggio

- ore 9.30 Presentazione dei corsi di laurea in ambito ingegneristico a cura dei Presidenti dei corsi di laurea o loro delegati
- ore 10 Presentazione dei corsi di laurea in ambito architettonico
- dalle ore 11 alle 13 Lezioni dimostrative e incontri con docenti e studenti dei corsi di laurea in ambito architettonico
- ore 11.15 Visita guidata ai laboratori dei Dipartimenti di Ingegneria
- ore 11.45 Lezione: “Applicazioni ingegneristiche di modelli digitali tridimensionali”
- ore 12.30 Testimonianze dal mondo del lavoro: “Il ruolo dell’ingegnere nelle aziende e nella libera professione” (con interventi di imprenditori e di professionisti ingegneri)
- ore 14 Presentazione dei corsi di laurea in ambito ingegneristico
- ore 14.30 Presentazione dei corsi di laurea in ambito architettonico
- ore 15 Visita guidata ai laboratori dei Dipartimenti di Ingegneria
- dalle ore 15.30 alle 16.30 Lezioni dimostrative e incontri con docenti e studenti dei corsi di laurea in ambito architettonico
- ore 15.30 Lezione: “Programmazione di uno smartphone per applicazioni multimediali”

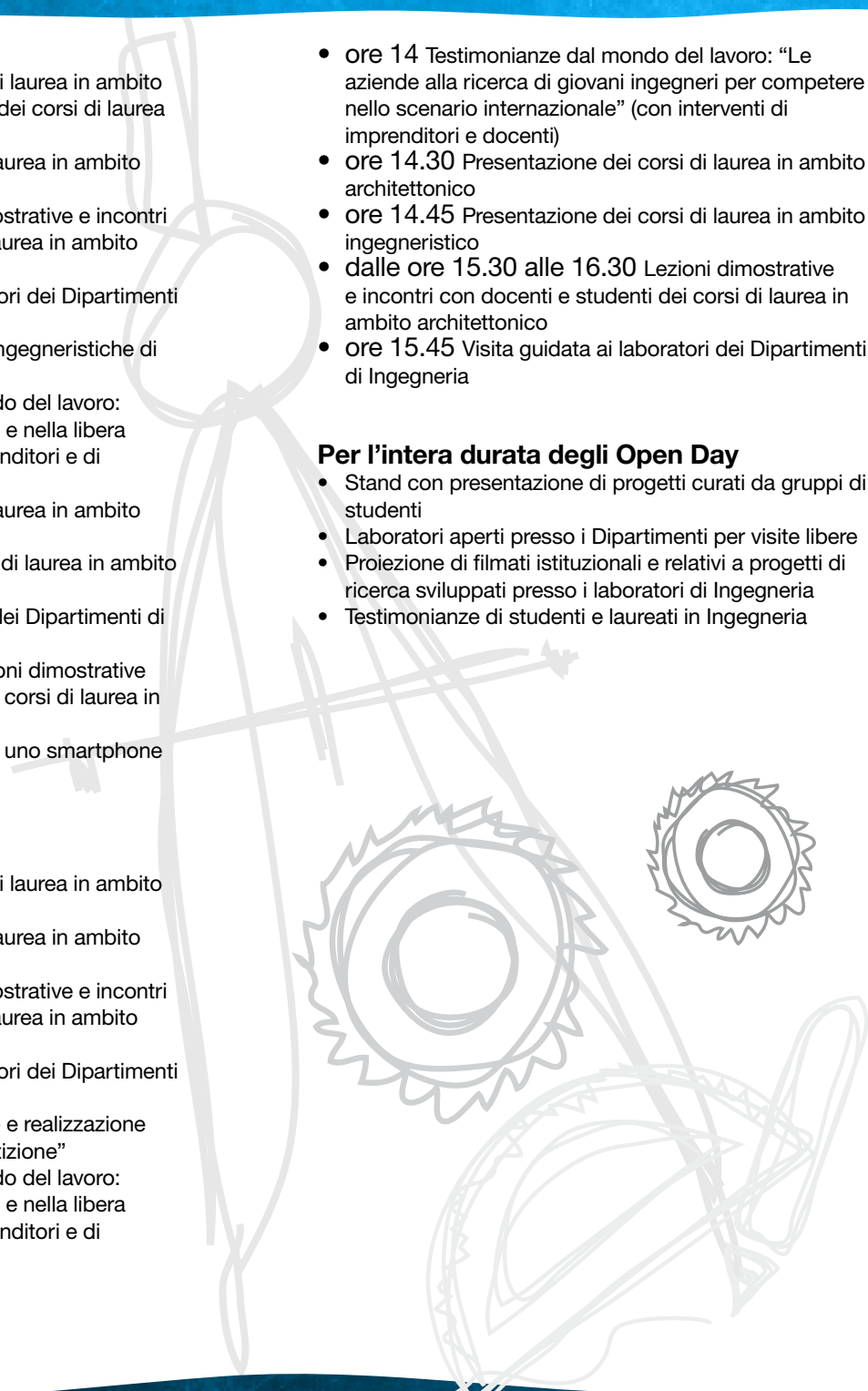
## Venerdì 16 maggio

- ore 9.30 Presentazione dei corsi di laurea in ambito ingegneristico
- ore 10 Presentazione dei corsi di laurea in ambito architettonico
- dalle ore 11 alle 13 Lezioni dimostrative e incontri con docenti e studenti dei corsi di laurea in ambito architettonico
- ore 11.15 Visita guidata ai laboratori dei Dipartimenti di Ingegneria
- ore 11.45 Lezione: “Progettazione e realizzazione del telaio per una vettura da competizione”
- ore 12.30 Testimonianze dal mondo del lavoro: “Il ruolo dell’ingegnere nelle aziende e nella libera professione” (con interventi di imprenditori e di professionisti ingegneri)

- ore 14 Testimonianze dal mondo del lavoro: “Le aziende alla ricerca di giovani ingegneri per competere nello scenario internazionale” (con interventi di imprenditori e docenti)
- ore 14.30 Presentazione dei corsi di laurea in ambito architettonico
- ore 14.45 Presentazione dei corsi di laurea in ambito ingegneristico
- dalle ore 15.30 alle 16.30 Lezioni dimostrative e incontri con docenti e studenti dei corsi di laurea in ambito architettonico
- ore 15.45 Visita guidata ai laboratori dei Dipartimenti di Ingegneria

## Per l'intera durata degli Open Day

- Stand con presentazione di progetti curati da gruppi di studenti
- Laboratori aperti presso i Dipartimenti per visite libere
- Proiezione di filmati istituzionali e relativi a progetti di ricerca sviluppati presso i laboratori di Ingegneria
- Testimonianze di studenti e laureati in Ingegneria





## AMBITO MEDICO-CHIRURGICO

MAPPA

5

Corso di laurea

- **Scienze motorie, sport e salute**

Corsi di laurea delle Professioni sanitarie

- **Fisioterapia**

- **Infermieristica**

- **Logopedia**

- **Ortottica ed assistenza oftalmologica**

- **Ostetricia**

- **Tecniche audioprotesiche**

- **Tecniche della prevenzione nell'ambiente  
e nei luoghi di lavoro**

- **Tecniche di laboratorio biomedico**

- **Tecniche di radiologia medica,  
per immagini e radioterapia**

Corsi di laurea magistrale a ciclo unico

- **Medicina e chirurgia**

- **Odontoiatria e protesi dentaria**

Corso di laurea magistrale delle Professioni sanitarie

- **Scienze infermieristiche e ostetriche**

Corsi di laurea magistrale

- **Biotechnologie mediche, veterinarie  
e farmaceutiche**

- **Psicobiologia e neuroscienze cognitive**

- **Scienze e tecniche delle attività motorie  
preventive e adattate**

### PUNTO DI ACCOGLIENZA

**Plesso Biotechnologico, Atrio**, Via Volturmo 39.

Bus 11-20

### Giovedì 15 e venerdì 16 maggio

- ore 9.30 Presentazione dei corsi di laurea magistrale in Medicina e chirurgia - Odontoiatria e protesi dentaria

- ore 10.30 Presentazione dei corsi di laurea delle Professioni Sanitarie
- ore 12 Presentazione del corso di laurea in Scienze motorie, sport e salute
- ore 14.30 Presentazione del corso di laurea magistrale in Biotechnologie mediche, veterinarie e farmaceutiche

Nel corso della mattinata saranno anche programmate visite alle strutture (aule e laboratori).

## AMBITO MEDICO-VETERINARIO

MAPPA

4

Corso di laurea

- **Scienze zootecniche e tecnologie  
delle produzioni animali**

Corso di laurea magistrale a ciclo unico

- **Medicina veterinaria**

### PUNTO DI ACCOGLIENZA

**Segreteria Studenti, Atrio**, Via del Taglio 10.

Bus 6

### Giovedì 15 e venerdì 16 maggio

- ore 10 e 14.30 Presentazione dei corsi di laurea e, a seguire, visita alle strutture del Dipartimento di Scienze Medico-Veterinarie



# AMBITO DELLE SCIENZE MATEMATICHE, FISICHE E NATURALI

MAPPA

7

Corsi di laurea

- **Biologia**
- **Biotechnologie**
- **Chimica**
- **Fisica**
- **Informatica**
- **Matematica**
- **Scienze della natura e dell'ambiente**
- **Scienze geologiche**

$$E=mc^2$$

Corsi di laurea magistrale

- **Biologia e applicazioni biomediche**
- **Biologia molecolare**
- **Biotechnologie industriali**
- **Chimica**
- **Chimica industriale**
- **Ecologia e conservazione della natura**
- **Fisica**
- **Matematica**
- **Scienze e tecnologie geologiche**
- **Scienze e tecnologie per l'ambiente e le risorse**
- **Scienze per la conservazione e il restauro**

## PUNTO DI ACCOGLIENZA

**Plesso Chimico, Atrio**, Parco Area delle Scienze  
17/A (Campus Universitario). Bus 7-14-21

### Giovedì 15 e venerdì 16 maggio

- ore 10-11.30 Presentazione generale di tutti i corsi di laurea
- ore 11.30-13 e 14-16.30 Attività organizzate dai Dipartimenti con presentazioni, presso le rispettive sedi, dei corsi di laurea di competenza, seminari e visite ai laboratori didattici e di ricerca:  
programma visibile su [www.unipr.it/openday](http://www.unipr.it/openday)

# AMBITO UMANISTICO E DELLE SCIENZE UMANE

MAPPA

3

Corsi di laurea

- **Beni artistici e dello spettacolo**
- **Civiltà e lingue straniere moderne**
- **Lettere**
- **Lingua e cultura italiana per stranieri (telematico)**
- **Scienze dell'educazione e dei processi formativi**
- **Studi filosofici**

Corsi di laurea magistrale

- **Filosofia**
- **Giornalismo e cultura editoriale**
- **Lettere classiche e moderne**
- **Lingue, culture, comunicazione**
- **Progettazione e coordinamento dei servizi educativi**
- **Psicologia dell'intervento clinico e sociale**
- **Storia e critica delle arti e dello spettacolo**

## PUNTO DI ACCOGLIENZA

**Chiostro del Plesso D'Azeglio**, Strada M.  
D'Azeglio 85. Bus 3-4-5-7-23

### Giovedì 15 e venerdì 16 maggio

- ore 11 e 15 Presentazione dei corsi di studio nell'Aula K4 (ingresso da Via Kennedy o da Strada D'Azeglio)



Al termine della presentazione dei corsi di studio seguiranno le visite guidate alle strutture nei seguenti plessi:

- **Strada D'Azeglio 85** - per i corsi di:
  - laurea triennale in Lettere - Lingua e cultura italiana per stranieri (telematico) - Studi filosofici
  - laurea magistrale in Filosofia - Giornalismo e cultura editoriale - Lettere classiche e moderne
- **Piazzale della Pace 7/A** - per i corsi di:
  - laurea triennale in Beni Artistici e dello spettacolo
  - laurea magistrale in Storia e critica delle arti e dello spettacolo
- **Viale S. Michele 9** - per i corsi di:
  - laurea triennale in Civiltà e lingue straniere moderne
  - laurea magistrale in Lingue, culture, comunicazione
- **Borgo Carissimi 10** - per i corsi di:
  - laurea triennale in Scienze dell'educazione e dei processi formativi
  - laurea magistrale in Progettazione e coordinamento dei servizi educativi

## CUS PARMA = Centro Universitario Sportivo

**Ingresso del Pala Campus**, Parco Area delle Scienze 95 (Campus Universitario). Bus 7-14-21

### Giovedì 15 e venerdì 16 maggio

- ore 10, 11, 15 e 16 Visita agli impianti sportivi del Campus Universitario
- dalle ore 10.30 alle 16.30 Info point aperto



MAPPA  
10

## “LE Eli-Che” servizio per studenti disabili e fasce deboli-servizio per studenti con DSA

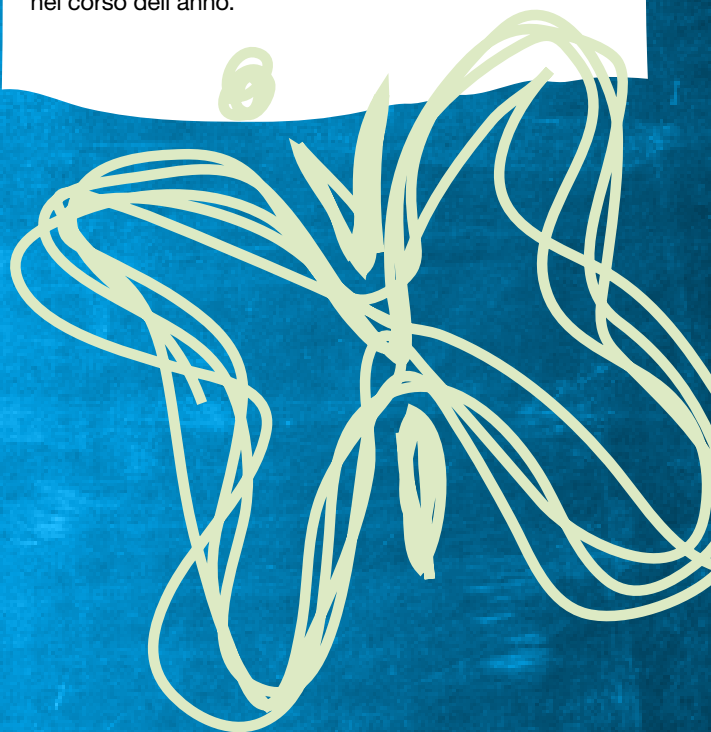
MAPPA  
11

**Vicolo dei Mulini 5.** Bus 15

### Giovedì 15 e venerdì 16 maggio

La Delegata del Rettore e i suoi collaboratori accolgono i ragazzi con disabilità, con invalidità, con DSA e BES e forniscono tutte le informazioni necessarie al diritto allo studio di chi vuole iscriversi e laurearsi. Sono presentati tutti i servizi e gli strumenti per queste fasce di studenti con difficoltà, individuando percorsi mirati. Nel servizio operano persone specializzate, in DSA, nello sport, nella LIS, nelle leggi, che forniscono indicazioni anche in funzione di integrazione.

Per una maggiore efficacia è preferibile prendere un appuntamento. Il servizio è comunque sempre operativo nel corso dell'anno.



# LA MAPPA DEI PUNTI DI ACCOGLIENZA

- PERCORSO DEL BUS-NAVETTA
- FERMATE DEL BUS-NAVETTA



CAMPUS  
PARCO AREA  
DELLE SCIENZE



AUTOSTRADA A1  
USCITA PARMA

INGRESSO via Montanara  
Uscita TANGENZIALE n.44

INGRESSO via Langhirano  
Uscita TANGENZIALE n.15



## DOVE MANGIARE

Grazie a un accordo con Camst e Felsinea Ristorazione, agli studenti visitatori sarà rilasciato presso i punti di accoglienza un buono che consentirà di usufruire di prezzi agevolati presso:

- **Self-service Campus - Camst**  
Parco Area delle Scienze 57/A
- **Self-service Podere La Grande - Camst**  
Parco Area delle Scienze 78
- **Self-service Grossardi - Camst**  
Vicolo Grossardi 4
- **Self-service Magosfera - Camst**  
Via Oberdan 5
- **Self-service La Piazzetta - Camst**  
presso l'Ospedale Maggiore
- **Bar paninoteca Cornocchio - Camst**  
Via del Taglio 8
- **Bar paninoteca Kennedy - Camst**  
Via Kennedy 4
- **Self-service Isola delle 12 - Felsinea**  
Strada dei Mercati 9

## BUS NAVETTA COME RAGGIUNGERE I PUNTI DI ACCOGLIENZA

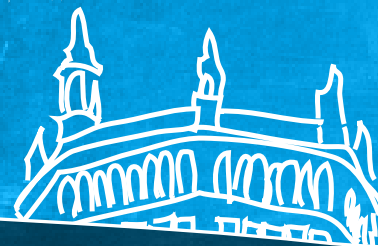
L'Università mette a disposizione un bus-navetta gratuito, che parte dalla Stazione ferroviaria (davanti alla biglietteria della TEP) alle ore **8.50 - 9.40 - 10.30 - 11.20 - 12.10 - 13 - 13.50 - 14.40 - 15.30 - 16.20 - 17.10** e collega i diversi punti di accoglienza. L'ultima corsa arriva in stazione alle ore 18.

Fermate/Percorso:

- **Bus Stop STAZIONE**
- **Bus Stop MAZZINI:** Ambito Giuridico e Politologico
- **Bus Stop D'AZEGLIO A:** Ambito Economico
- **Bus Stop D'AZEGLIO B:** Ambito Umanistico e delle Scienze umane
- **Bus Stop TAGLIO:** Ambito Medico-Veterinario
- **Bus Stop VOLTURNO:** Ambito Medico-Chirurgico
- **Bus Stop CAMPUS A:** Ambito Farmaceutico
- **Bus Stop CAMPUS B:** Ambito delle Scienze Matematiche, Fisiche e Naturali
- **Bus Stop CAMPUS C:** Ambito Ingegneria e Architettura; Ambito Agroalimentare
- **Bus Stop STAZIONE** (ritorno diretto dal Campus)

Inoltre, tutte le strutture universitarie sono facilmente raggiungibili utilizzando gli autobus delle linee urbane. Info bus: [www.tep.pr.it](http://www.tep.pr.it)

# STUDENTI OPEN DAY MATRICOLE SCOPRIRE CORSI



## INFO

Servizio Orientamento ai corsi e tutorato  
tel. 0521 904042 - [orienta@unipr.it](mailto:orienta@unipr.it)  
Servizio Comunicazione istituzionale e URP  
tel. 0521 904006 - [urp@unipr.it](mailto:urp@unipr.it)

Il programma completo della manifestazione è visibile e costantemente aggiornato sul sito web dell'Università di Parma

[www.unipr.it/openday](http://www.unipr.it/openday)

[www.unipr.it](http://www.unipr.it)

Con il patrocinio di:



Comune di Parma



Provincia di Parma



Camera di Commercio  
Parma



UNIVERSITÀ DEGLI  
STUDI DI PARMA

Il mondo che ti aspetta