



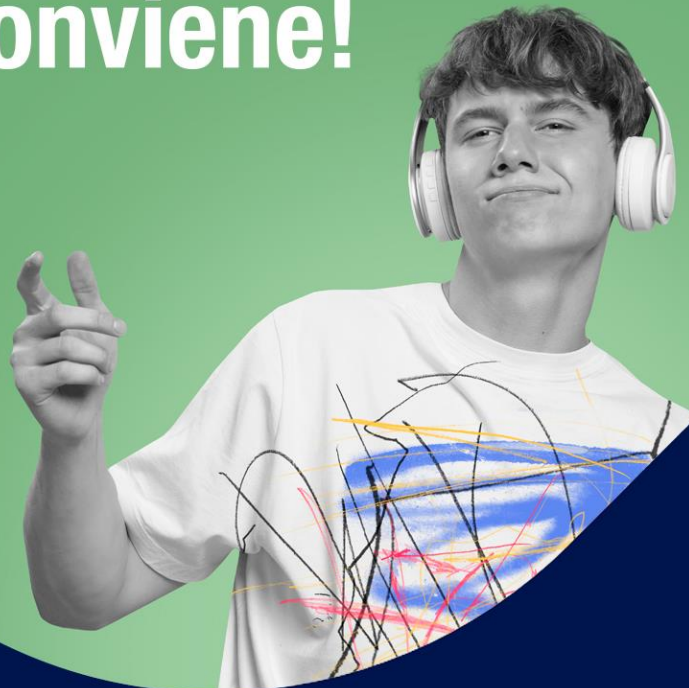
UNIVERSITÀ  
DI PARMA

# UNIPRESENTE

LA NEWSLETTER PER STUDENTESSE E STUDENTI

6 SETTEMBRE 2024

## Spostarsi **Smart** conviene!



### **Abbonamenti bus a prezzi scontati per studentesse e studenti delle sedi di Parma e Piacenza**

Iniziativa promossa dall'Ateneo in collaborazione con Crédit Agricole Italia e le due aziende di trasporto pubblico locale: Tep per Parma e SETA per Piacenza. Risparmi da 75 a 265 euro. Ulteriori agevolazioni per "fuori sede" con ISEE inferiore ai 27mila euro.

[Scopri di più](#)

## Welcome Day

settembre/novembre 2024  #matricoleunipr



### **Welcome Day 2024**

Tornano dal 9 settembre i Welcome Day, le lezioni d'accoglienza per le matricole. Calendario in continuo aggiornamento.

[Scopri di più](#)



### Tasse: esoneri per studentesse e studenti figli di persone beneficiarie di pensione di inabilità e per caregiver

Necessario ISEE 2024 per il diritto allo studio universitario non superiore a 27mila euro. Domande dal 5/9 al 4/11 (ore 17).

[Scopri di più](#)



### Erasmus italiano: pubblicato il bando per la mobilità studentesca nazionale

Domande fino alle 12 del 20 settembre. 33 i posti complessivi in 4 lauree magistrali.

[Scopri di più](#)

[Notizie d'interesse](#)

[Calendario eventi](#)

[Altre opportunità](#)

**UNIPRESENTE** - La newsletter per le studentesse e gli studenti dell'Università di Parma  
A cura della U.O. Comunicazione istituzionale e Cerimoniale - [redazioneweb@unipr.it](mailto:redazioneweb@unipr.it)



© 2024 Università di Parma. Tutti i diritti sono riservati.  
Via Università, 12 - I 43121 Parma

[Visualizza questo messaggio nel browser](#)