

## LEGENDA

	VOI SIETE QUI		percorso di esodo		quadro elettrico di piano
	punto di raccolta		estintore		quadro elettrico generale
	uscita di emergenza		pulsante allarme antincendio		

PIANO DI EMERGENZA  
e RECAPITO ADDETTI



# UNIVERSITA' DI PARMA Palazzina di Geografia - piano seminterrato

## NORME DI COMPORTAMENTO

### EMERGENZA INCENDIO

Le persone presenti nell'edificio in caso di emergenza incendio

- interrompono le attività in corso;
- avvisano immediatamente il personale della struttura;
- prendono tutti i propri effetti personali ed abbandonano il locale in emergenza;
- aiutano le persone in difficoltà chiedendo l'aiuto degli altri presenti;
- attendono comunicazioni da parte del Coordinatore per l'emergenza.

### SEGNALE DI EVACUAZIONE

(suono della sirena)

In caso di ordine di evacuazione le persone presenti

- interrompono le attività in corso;
- prendono tutti i propri effetti personali ed abbandonano l'edificio seguendo le vie di fuga e le indicazioni degli Addetti antincendio;
- aiutano le persone in difficoltà chiedendo l'aiuto degli altri presenti;
- riprendono l'attività solo dopo la comunicazione del Coordinatore per l'emergenza.

### DOCENTI IN AULA

Al segnale di evacuazione (suono della sirena)

- coordinano l'uscita degli studenti e si accertano, uscendo per ultimi, che tutti abbiano abbandonato l'aula e che eventuali persone in difficoltà siano assistite dai presenti;
- accompagnano gli studenti al punto di raccolta esterno.

### EMERGENZA TERREMOTO

In caso di terremoto le persone presenti

- durante la scossa non abbandonano i locali;
- si allontanano da finestre, vetrate, scaffali e altri oggetti che potrebbero cadere cercando riparo in prossimità di strutture portanti ovvero sotto banchi e tavoli;
- al termine della scossa abbandonano l'edificio, portandosi tutti gli effetti personali, seguendo le vie di fuga senza usare l'ascensore;
- aiutano le persone in difficoltà ad abbandonare i locali chiedendo l'aiuto degli altri presenti;
- riprendono l'attività solo dopo la comunicazione del Coordinatore per l'emergenza.

### GESTIONE DELL'EMERGENZA

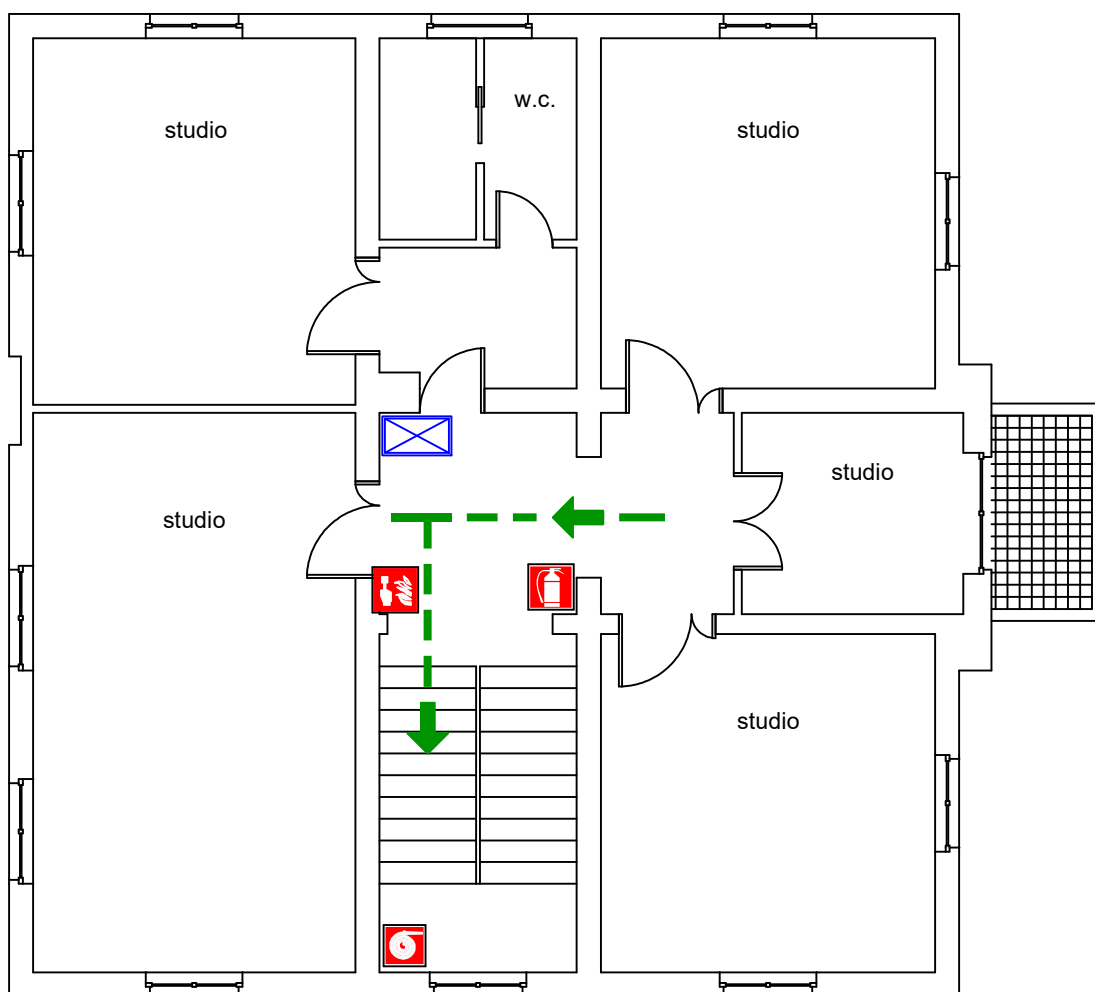
#### COORDINATORI PER L'EMERGENZA DEL PLESSO

Prof. Davide Papotti	0521 - 904807
Prof.ssa Isabella Mozzoni	0521 - 904806








#### ALTRI NUMERI DI EMERGENZA

Area Edilizia e Infrastrutture	0521 - 905500
Servizio Prevenzione e Protezione	0521/905539 - 0521/906161
UO - Vigilanza e Logistica	0521 - 033420
Istituto di Vigilanza	0523 - 0102





## LEGENDA

	VOI SIETE QUI		idrante a muro		quadro elettrico di piano
	punto di raccolta		estintore		
	percorso di esodo		pulsante allarme antincendio		

PIANO DI EMERGENZA  
e RECAPITO ADDETTI



# UNIVERSITA' DI PARMA Palazzina di Geografia - piano primo

## NORME DI COMPORTAMENTO

### EMERGENZA INCENDIO

Le persone presenti nell'edificio in caso di emergenza incendio

- interrompono le attività in corso;
- avvisano immediatamente il personale della struttura;
- prendono tutti i propri effetti personali ed abbandonano il locale in emergenza;
- aiutano le persone in difficoltà chiedendo l'aiuto degli altri presenti;
- attendono comunicazioni da parte del Coordinatore per l'emergenza.

### SEGNALE DI EVACUAZIONE

(suono della sirena)

In caso di ordine di evacuazione le persone presenti

- interrompono le attività in corso;
- prendono tutti i propri effetti personali ed abbandonano l'edificio seguendo le vie di fuga e le indicazioni degli Addetti antincendio;
- aiutano le persone in difficoltà chiedendo l'aiuto degli altri presenti;
- riprendono l'attività solo dopo la comunicazione del Coordinatore per l'emergenza.

### DOCENTI IN AULA

Al segnale di evacuazione (suono della sirena)

- coordinano l'uscita degli studenti e si accertano, uscendo per ultimi, che tutti abbiano abbandonato l'aula e che eventuali persone in difficoltà siano assistite dai presenti;
- accompagnano gli studenti al punto di raccolta esterno.

### EMERGENZA TERREMOTO

In caso di terremoto le persone presenti

- durante la scossa non abbandonano i locali;
- si allontanano da finestre, vetrate, scaffali e altri oggetti che potrebbero cadere cercando riparo in prossimità di strutture portanti ovvero sotto banchi e tavoli;
- al termine della scossa abbandonano l'edificio, portandosi tutti gli effetti personali, seguendo le vie di fuga senza usare l'ascensore;
- aiutano le persone in difficoltà ad abbandonare i locali chiedendo l'aiuto degli altri presenti;
- riprendono l'attività solo dopo la comunicazione del Coordinatore per l'emergenza.

### GESTIONE DELL'EMERGENZA

#### COORDINATORI PER L'EMERGENZA DEL PLESSO

Prof. Davide Papotti	0521 - 904807
Prof.ssa Isabella Mozzoni	0521 - 904806

#### ALTRI NUMERI DI EMERGENZA

Area Edilizia e Infrastrutture	0521 - 905500
Servizio Prevenzione e Protezione	0521/905539 - 0521/906161
UO - Vigilanza e Logistica	0521 - 033420
Istituto di Vigilanza	0523 - 0102