

**UNIVERSITÀ DI PARMA**  
**DEFIBRILLATORE SEMIAUTOMATICO**  
**AREA VETERINARIA**

ALLEGATO 4  
SITO 14  
REV. 7 – 04/26  
PAG. 1 di 2

**PERSONALE ABILITATO ALL'USO DEL DEFIBRILLATORE SEMIAUTOMATICO**

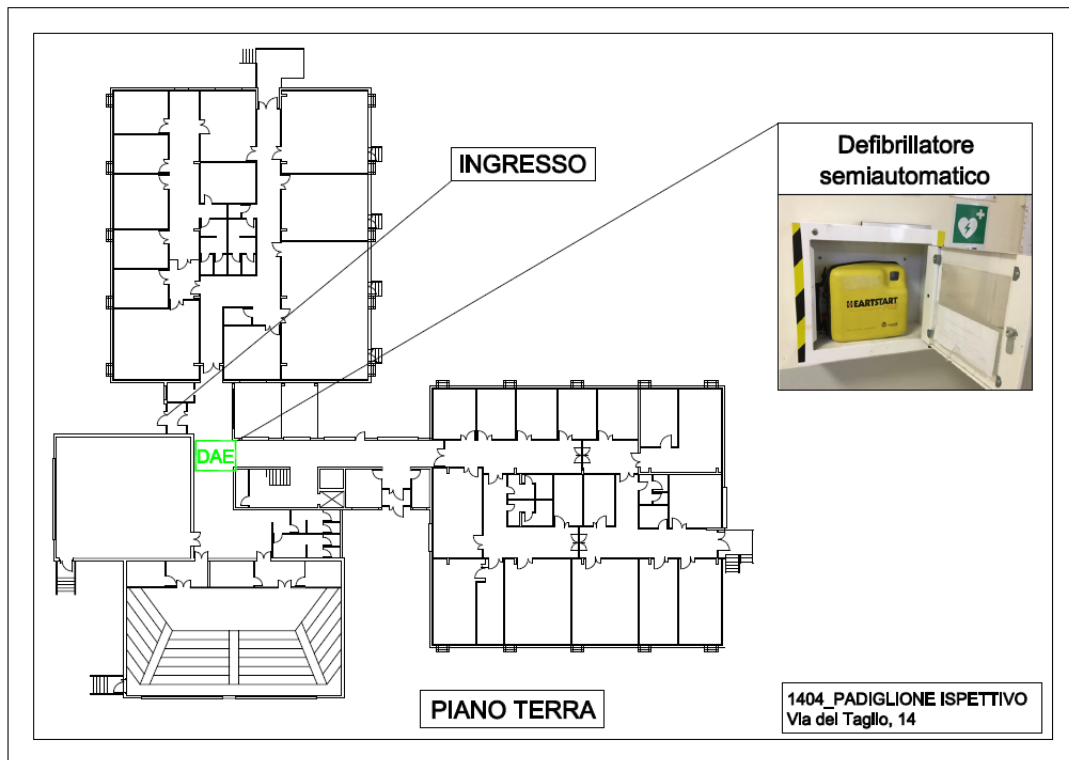
<b>N°</b>	<b>Nominativo</b>	<b>Struttura</b>	<b>N° di telefono</b>
1	Bertaccini Giuseppe	Dipartimento Scienze Medico-Veterinarie	0521 – 032845
2	Bussolati Simona	Dipartimento Scienze Medico-Veterinarie	0521 – 032774
3	Cataldo Emanuela	Dipartimento Scienze Medico-Veterinarie	-
4	Conti Virna	Dipartimento Scienze Medico-Veterinarie	0521 – 032767
5	Franceschi Valentina	Dipartimento Scienze Medico-Veterinarie	0521 - 032669
6	Gnudi Giacomo	Dipartimento Scienze Medico-Veterinarie	0521 – 032789
7	Lurisi Roberto	Dipartimento Scienze Medico-Veterinarie	0521 – 032724



**UNIVERSITÀ DI PARMA**  
**DEFIBRILLATORE SEMIAUTOMATICO**  
**AREA VETERINARIA**

ALLEGATO 4  
SITO 14  
REV. 7 – 04/26  
PAG. 2 di 2

**DISLOCAZIONE DEFIBRILLATORE**  
**1404\_PADIGLIONE ISPETTIVO**



**1416\_OSPEDALE VETERINARIO**



**UNIVERSITÀ DI PARMA**  
**DEFIBRILLATORE SEMIAUTOMATICO**  
**AREA VETERINARIA**

ALLEGATO 4  
SITO 14  
REV. 7 – 04/26  
PAG. 3 di 2

