

Con il Patrocinio di



UNIVERSITÀ
DI PARMA



EVENTO ECM

SONNOLENZA E MEDICINA SPECIALISTICA: INQUADRAMENTO, DIAGNOSI E TRATTAMENTO

Parma, 23 Maggio 2026
Centro Santa Elisabetta, Campus UNIPR



PROVIDER ECM N. 1293 - SEGRETERIA ORGANIZZATIVA

Via Volturmo, 2c - 00185 Roma - Tel. 06 85355590

E-mail: daniela.sciarra@ptsroma.it

Responsabile Scientifico

Carlotta Mutti

Comitato Scientifico

Andrea Melpignano

Carlotta Mutti

Liborio Parrino

Faculty

Dario Bottignole (Parma)

Francesca Bozzetti (Parma)

Enrico Brunello (Milano)

Giulia D'Angelo (Parma)

Luca Gambolò (Parma)

Marcello Giuseppe Maggio (Parma)

Maria Elena Mariano (Parma)

Stefano Meletti (Modena)

Andrea Melpignano (Parma)

Carlotta Mutti (Parma)

Liborio Parrino (Parma)

Fabio Pizza (Bologna)

Giuseppe Plazzi (Bologna)

Elena Saccani (Parma)

Marco Salvi (Parma)

Sede del convegno

Centro Santa Elisabetta, Campus UNIPR

Parco Area delle Scienze, 93A

43124 Parma

Provider ECM N. 1293

Segreteria Organizzativa



Meetings & Events

Via Volturmo, 2c

00185 Roma

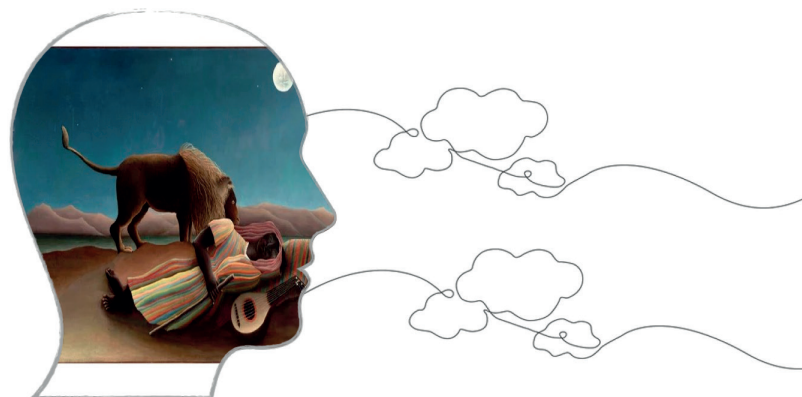
Tel. 06 85355590

E-mail: daniela.sciarra@ptsroma.it

Razionale Scientifico

L'eccessiva sonnolenza diurna (excessive daytime sleepiness, EDS) costituisce un sintomo frequente ma spesso sottostimato, con ricadute sulla salute, sulla sicurezza, le performance cognitive e in generale sulla qualità di vita. L'interpretazione della sonnolenza richiede un inquadramento diagnostico accurato, perché lo stesso sintomo può essere correlato a contesti clinici differenti: disturbi da ipersonnolenza centrale, patologie respiratorie nel sonno (OSA e forme correlate), condizioni ORL, comorbilità tipiche delle diverse età della vita e cause endocrinologiche, neurologiche e psichiatriche.

Il corso propone un percorso progressivo e operativo. La prima sessione definisce il lessico clinico e gli scenari più comuni, approfondendo strumenti di misurazione (questionari e tecniche strumentali) e la gestione dei disturbi centrali e della sonnolenza residua nell'OSA. La seconda sessione affronta l'EDS nella pratica quotidiana: altri disturbi respiratori (OHS e ruolo degli scambi respiratori), scenari ORL (sindrome da aumentate resistenze al flusso a livello delle alte vie, UARS), manifestazioni in età pediatrica e nell'anziano pluripatologico, includendo la prospettiva delle associazioni dei pazienti. La terza sessione integra la dimensione multidisciplinare, con focus su endocrinologia, relazione OSA-EDS e rischio cardiovascolare, neurologia, psichiatria e contributo del neuroimaging. La tavola rotonda finale mira a tradurre i contenuti in percorsi aziendali condivisi per diagnosi, invio e trattamento dei disturbi da ipersonnolenza.



Programma

08:30 - 08:40 Saluti e presentazione dei lavori

PRIMA SESSIONE

La sonnolenza diurna: definizioni, misurazione e scenari clinici

Moderatori: *Liborio Parrino – Giuseppe Plazzi*

08:40 – 09:00 **Ipersonnia/ipersonnolenza/astenia: dalla definizione alle principali tecniche di misurazione**

Carlotta Mutti

09:00 – 09:20 **I disturbi da ipersonnolenza centrale: dalla clinica al trattamento**

Fabio Pizza

09:20 – 09:40 **Sonnolenza, insonnia e scelte farmacologiche**

Andrea Melpignano

09:40 – 10:00 **La sonnolenza residua nell'OSA: come gestirla**

Dario Bottignole

10:00 – 10:20 **Sonnolenza e altri disturbi respiratori in sonno (OHS, ruolo dei gas respiratori)**

Maria Elena Mariano

10:20 – 10:40 Pausa caffè

SECONDA SESSIONE

Sonnolenza: gestione clinica, età della vita e prospettiva dei pazienti

Moderatori: *Marcello Giuseppe Maggio – Stefano Meletti*

10:40 – 11:00 **Sonnolenza e disturbi ORL (dalla UARS ad altri scenari clinici)**

Giulia D'Angelo

11:00 – 11:20 **Sonnolenza, poli-patologia e anziani**

Marco Salvi

11:20 – 11:40 **Sonnolenza e disturbi neurologici**

Elena Saccani

11:40 – 12:00 **Sonnolenza e disturbi psichiatrici**

Luca Gambolò

12:00 – 12:20 **Sonnolenza e neuroimaging: cosa deve sapere il neuroradiologo**

Francesca Bozzetti

12:20 – 12:40 **Voce alle associazioni dei pazienti**

A.I.P.A.S. - APS – Enrico Brunello

12:40 – 13:00 **Conclusioni, ipotesi di creazione di percorsi aziendali per la gestione dell'ipersonnolenza e saluti finali**

Stefano Meletti – Andrea Melpignano – Carlotta Mutti

ECM

ID Evento **1293-480436** - Tipologia Formativa: RESIDENZIALE

All'evento sono stati assegnati **N. 4 crediti ECM** (4 ore formative).

L'evento è stato accreditato presso la Commissione Nazionale ECM ed è rivolto a Medici Specialisti in Endocrinologia, Malattie dell'Apparato Respiratorio, Medicina Interna, Neurologia, Pediatria, Pediatria (Pediatri di libera scelta).

Massimo 90 partecipanti

Al fine dell'attribuzione dei crediti formativi, i partecipanti dovranno garantire il 90% della propria presenza nonché compilare la scheda di valutazione e il questionario per la verifica dell'apprendimento (minimo 75% di risposte esatte).

Il percorso formativo dovrà essere completato entro 72 ore dal termine dell'evento (26 Maggio 2026). Completato il percorso e superato il test di apprendimento, i partecipanti potranno scaricare il certificato relativo al conseguimento dei crediti.

OBIETTIVO FORMATIVO

Documentazione clinica, percorsi clinico-assistenziali diagnostici e riabilitativi, profili di assistenza, profili di cura.

TIPOLOGIA DELL'EVENTO

Corso di aggiornamento

ISCRIZIONE

La partecipazione è gratuita ma l'iscrizione obbligatoria.

Per iscriversi inquadrare il **QR CODE**



Con il contributo non condizionante di

