



piazzale antistante via  
San Bartolomeo

**UNIVERSITA' DI PARMA**  
**Credit Agricole - Campus Piacenza**  
**Edificio A**  
Vicolo San Bartolomeo, 40

**PIANO TERRA**

**NORME DI COMPORTAMENTO**

**EMERGENZA INCENDIO**

- Le persone presenti nell'edificio in caso di emergenza incendio
- interrompono le attività in corso;
  - avvisano immediatamente il personale della struttura;
  - prendono tutti i propri effetti personali ed abbandonano il locale in emergenza;
  - aiutano le persone in difficoltà chiedendo l'aiuto degli altri presenti;
  - attendono comunicazioni da parte del Coordinatore per l'emergenza.

**EMERGENZA TERREMOTO**

- In caso di terremoto le persone presenti
- EMERGENZA TERREMOTO**  
In caso di terremoto le persone presenti
- durante la scossa non abbandonano i locali;
  - si allontanano da finestre, vetrate, soffitti e altri oggetti che potrebbero cadere cercando riparo in prossimità di strutture portanti ovvero sotto banchi e tavoli;
  - al termine della scossa abbandonano l'edificio, portandosi tutti gli effetti personali, seguendo le vie di fuga senza usare l'ascensore;
  - aiutano le persone in difficoltà ad abbandonare i locali chiedendo l'aiuto delle altre persone presenti;
  - riprendono l'attività solo dopo la comunicazione del Coordinatore per l'emergenza.

**SEGNALE DI EVACUAZIONE**

- (messaggio registrato di evacuazione)
- In caso di ordine di evacuazione le persone presenti
- interrompono le attività in corso;
  - prendono tutti i propri effetti personali ed abbandonano l'edificio seguendo le vie di fuga e le indicazioni degli Addetti antincendio;
  - non usano l'ascensore;
  - aiutano le persone in difficoltà chiedendo l'aiuto degli altri presenti;
  - riprendono l'attività solo dopo la comunicazione del Coordinatore per l'emergenza.

**DOCENTI IN AULA**

- Al segnale di evacuazione (messaggio registrato di evacuazione)**
- coordinano l'uscita degli studenti dall'aula e si accerzano, uscendo per ultimi, che tutti abbiano abbandonato il locale e che eventuali persone in difficoltà siano assistite da una o più persone;
  - accompagnano gli studenti al punto di raccolta esterno.

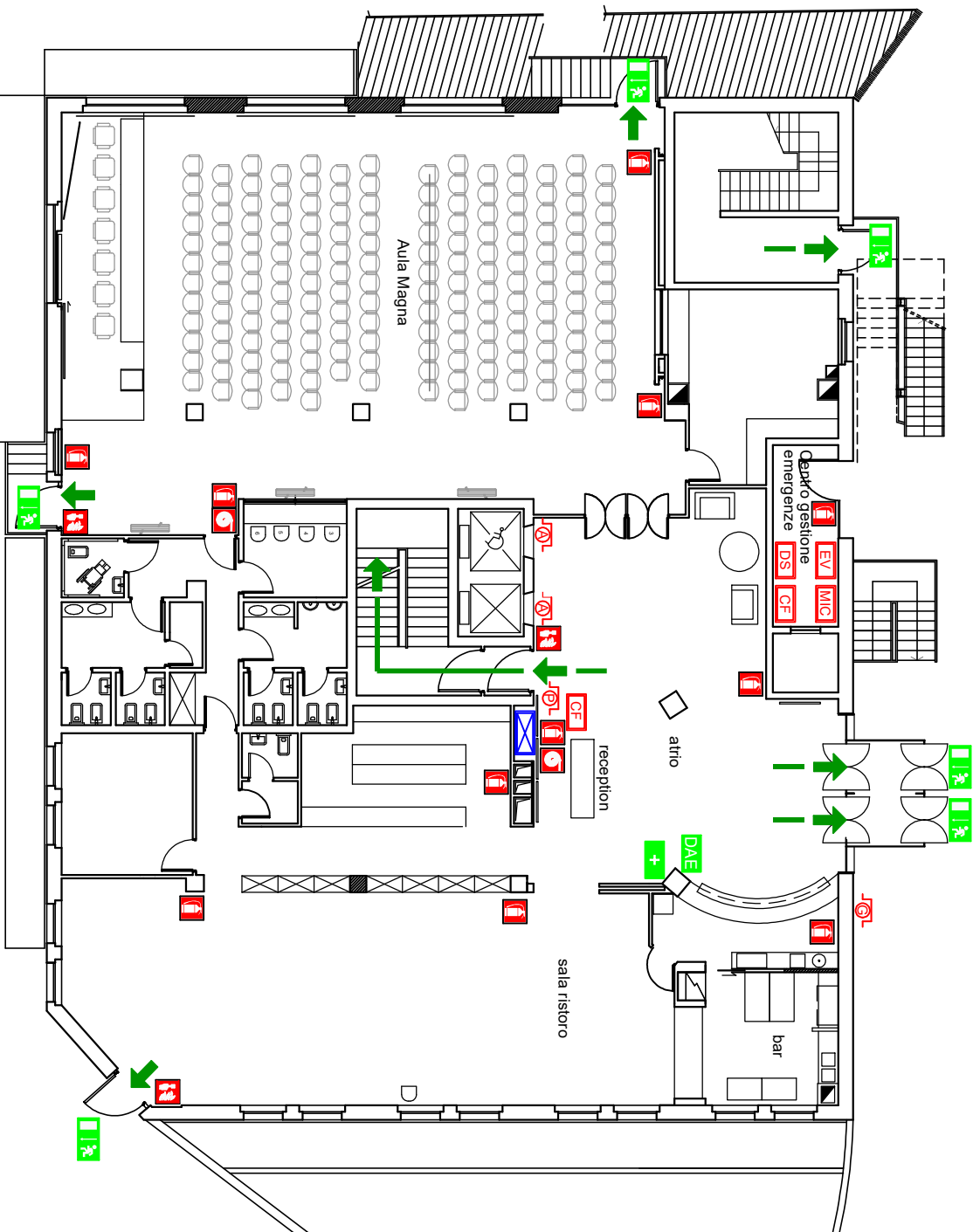
**GESTIONE DELL'EMERGENZA**

**COORDINATORI PER L'EMERGENZA DEL PLESSO**

Personale in Reception 327-7232088

**ALTRI NUMERI DI EMERGENZA**

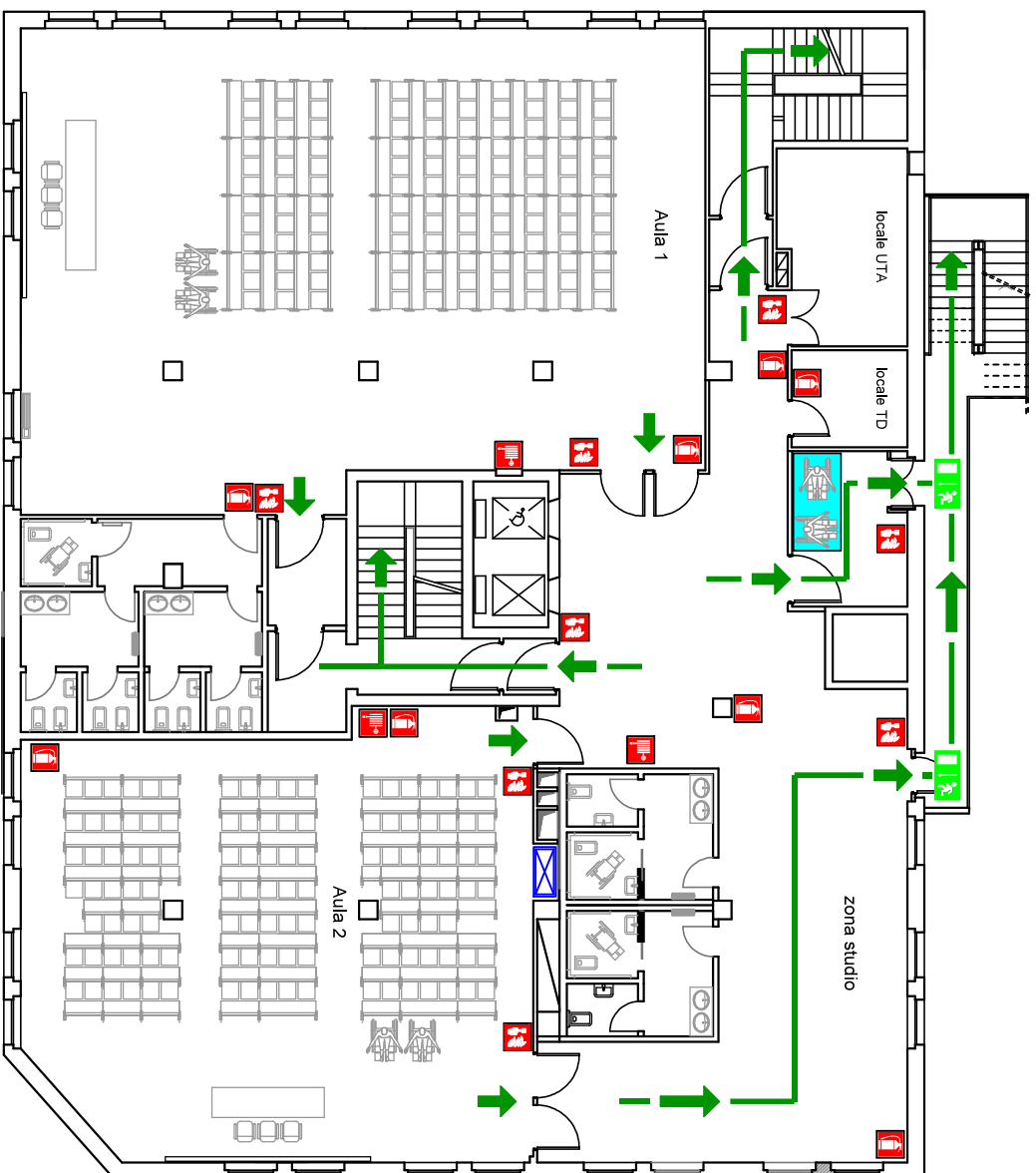
Area Edilizia e Infrastrutture	0521 - 905500
Servizio Prevenzione e Protezione	0521/905539 - 0521/906161
UO - Vigilanza e Logistica	0521 - 033420
Istituto di Vigilanza	0523 - 0102



**LEGENDA**

- VOI SIETE QUI**
- punto di raccolta
  - ➡ uscita di emergenza
  - ➡ percorso di esodo
  - ➡ defibrillatore semiautomatico
  - ➡ cassetta primo soccorso
- ☒ estintore
  - ☒ idrante a muro
  - ☒ idrante soprasuolo
  - ☒ pulsante allarme antincendio
  - ☒ attacco autopompa VVF
  - ☒ centralina impianto rilevazione fumi
- ☒ DS1 centralina impianto diffusione sonora
  - ☒ MIC postazione microfonica
  - ☒ EV1 pulsante allarme evacuazione
  - ☒ EV2 pulsante sgancio elettrico generale
  - ☒ EV3 pulsante sgancio elettrico di piano
  - ☒ EV4 pulsante sgancio ascensore
  - ☒ EV5 quadro elettrico di piano

PIANO DI EMERGENZA  
e RECAPITI ADDETTI



PIANO DI EMERGENZA  
e RECAPITI ADDETTI



**LEGENDA**

- |  |                            |  |                                     |
|--|----------------------------|--|-------------------------------------|
|  | <b>VOI SIETE QUI</b>       |  | <b>naspo</b>                        |
|  | <b>uscite di emergenza</b> |  | <b>pulsante allarme antincendio</b> |
|  | <b>percorso di esodo</b>   |  | <b>spazio calmo</b>                 |
|  | <b>estintore</b>           |  | <b>quadro elettrico di piano</b>    |

**UNIVERSITA' DI PARMA**  
**Credit Agricole - Campus Piacenza**

**Edificio A**  
**Vicolo San Bartolomeo, 40**

**PIANO PRIMO**

**NORME DI COMPORTAMENTO**

**EMERGENZA INCENDIO**

Le persone presenti nell'edificio in caso di emergenza incendio

- interrompono le attività in corso;
- avvistano immediatamente il personale della struttura;
- prendono tutti i propri effetti personali ed abbandonano il locale in emergenza;
- aiutano le persone in difficoltà chiedendo l'aiuto degli altri presenti;
- attendono comunicazioni da parte del Coordinatore per l'emergenza.

**EMERGENZA TERREMOTO**

In caso di terremoto le persone presenti

- durante la scossa non abbandonano i locali;
- si allontanano da finestre, vetrate, scaffali e altri oggetti che potrebbero cadere cercando riparo in prossimità di strutture portanti ovvero sotto banchi e tavoli;
- al termine della scossa abbandonano l'edificio portandosi tutti gli effetti personali, seguendo le vie di fuga senza usare l'ascensore;
- aiutano le persone in difficoltà ad abbandonare i locali chiedendo l'aiuto delle altre persone presenti;
- riprendono l'attività solo dopo la comunicazione del Coordinatore per l'emergenza.

**SEGNALE DI EVACUAZIONE**

(messaggio registrato di evacuazione)

In caso di ordine di evacuazione le persone presenti

- interrompono le attività in corso;
- prendono tutti i propri effetti personali ed abbandonano l'edificio seguendo le vie di fuga e le indicazioni degli Addetti antincendio;
- non usano l'ascensore;
- aiutano le persone in difficoltà chiedendo l'aiuto degli altri presenti;
- riprendono l'attività solo dopo la comunicazione del Coordinatore per l'emergenza.

**DOCENTI IN AULA**

Al segnale di evacuazione (messaggio registrato)

- coordinano l'uscita degli studenti dall'aula e si accerano, uscendo per ultimi, che tutti abbiano abbandonato il locale e che eventuali persone in difficoltà siano assistite da una o più persone;
- accompagnano gli studenti al punto di raccolta esterno.

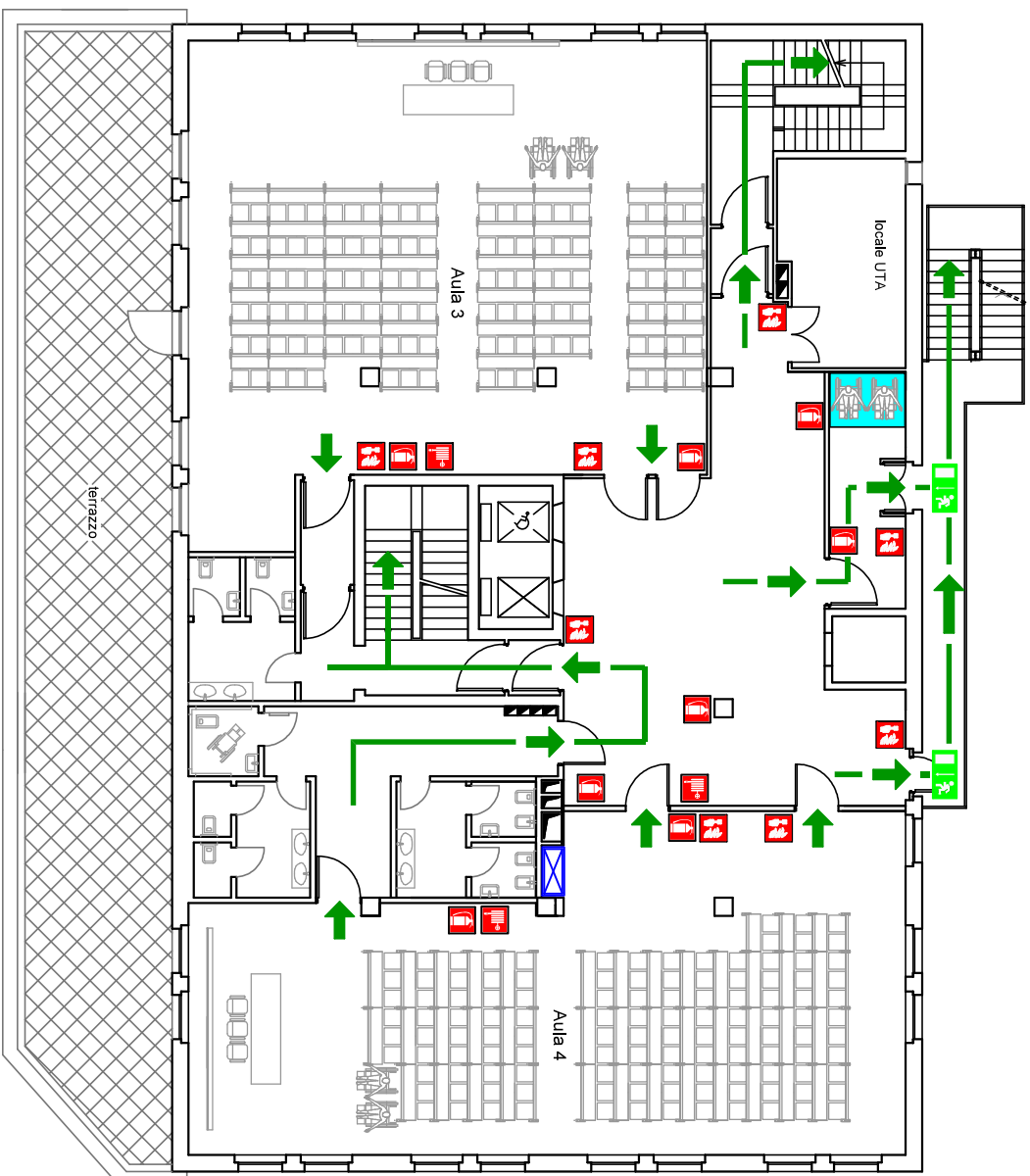
**GESTIONE DELL'EMERGENZA**

**COORDINATORI PER L'EMERGENZA DEL PLESSO**

Personale in Reception	327-7232088
------------------------	-------------

**ALTRI NUMERI DI EMERGENZA**

Area Edilizia e Infrastrutture	0521 - 905500
Servizio Prevenzione e Protezione	0521/905539 - 0521/908161
TO - Vigilanza e Logistica	0521 - 033420
Istituto di Vigilanza	0523 - 0102



PIANO DI EMERGENZA  
e RECAPITI ADDETTI



**LEGENDA**

- VOI SIETE QUI**
- VOI SIETE QUI
  - uscita di emergenza
  - percorso di esodo
  - estintore
  - naspo
  - pulsante allarme antincendio
  - spazio calmo
  - quadro elettrico di piano

**UNIVERSITA' DI PARMA**  
**Credit Agricole - Campus Piacenza**  
**Edificio A**  
**Vicolo San Bartolomeo, 40**

**PIANO SECONDO**

**NORME DI COMPORTAMENTO**

**EMERGENZA INCENDIO**

Le persone presenti nell'edificio in caso di emergenza incendio

- interrompono le attività in corso;
- avvertono immediatamente il personale della struttura;
- prendono tutti i propri effetti personali ed abbandonano il locale in emergenza;
- aiutano le persone in difficoltà chiedendo l'aiuto degli altri presenti;
- attendono comunicazioni da parte del Coordinatore per l'emergenza.

**EMERGENZA TERREMOTO**

In caso di terremoto le persone presenti

- durante la scossa non abbandonano i locali;
- si allontanano da finestre, vetrate, scaffali e altri oggetti che potrebbero cadere cercando riparo in prossimità di strutture portanti ovvero sotto banchi e tavoli;
- al termine della scossa abbandonano l'edificio portandosi tutti gli effetti personali, seguendo le vie di fuga senza usare l'ascensore;
- aiutano le persone in difficoltà ad abbandonare i locali chiedendo l'aiuto delle altre persone presenti;
- riprendono l'attività solo dopo la comunicazione del Coordinatore per l'emergenza.

**SEGNALE DI EVACUAZIONE**

(messaggio registrato di evacuazione)

In caso di ordine di evacuazione le persone presenti

- interrompono le attività in corso;
- prendono tutti i propri effetti personali ed abbandonano l'edificio seguendo le vie di fuga e le indicazioni degli Addetti antincendio;
- non usano l'ascensore;
- aiutano le persone in difficoltà chiedendo l'aiuto degli altri presenti;
- riprendono l'attività solo dopo la comunicazione del Coordinatore per l'emergenza.

**DOCENTI IN AULA**

Al segnale di evacuazione (messaggio registrato di evacuazione)

- coordinano l'uscita degli studenti dall'aula e si accerzano, uscendo per ultimi, che tutti abbiano abbandonato il locale e che eventuali persone in difficoltà siano assistite da una o più persone;
- accompagnano gli studenti al punto di raccolta esterno.

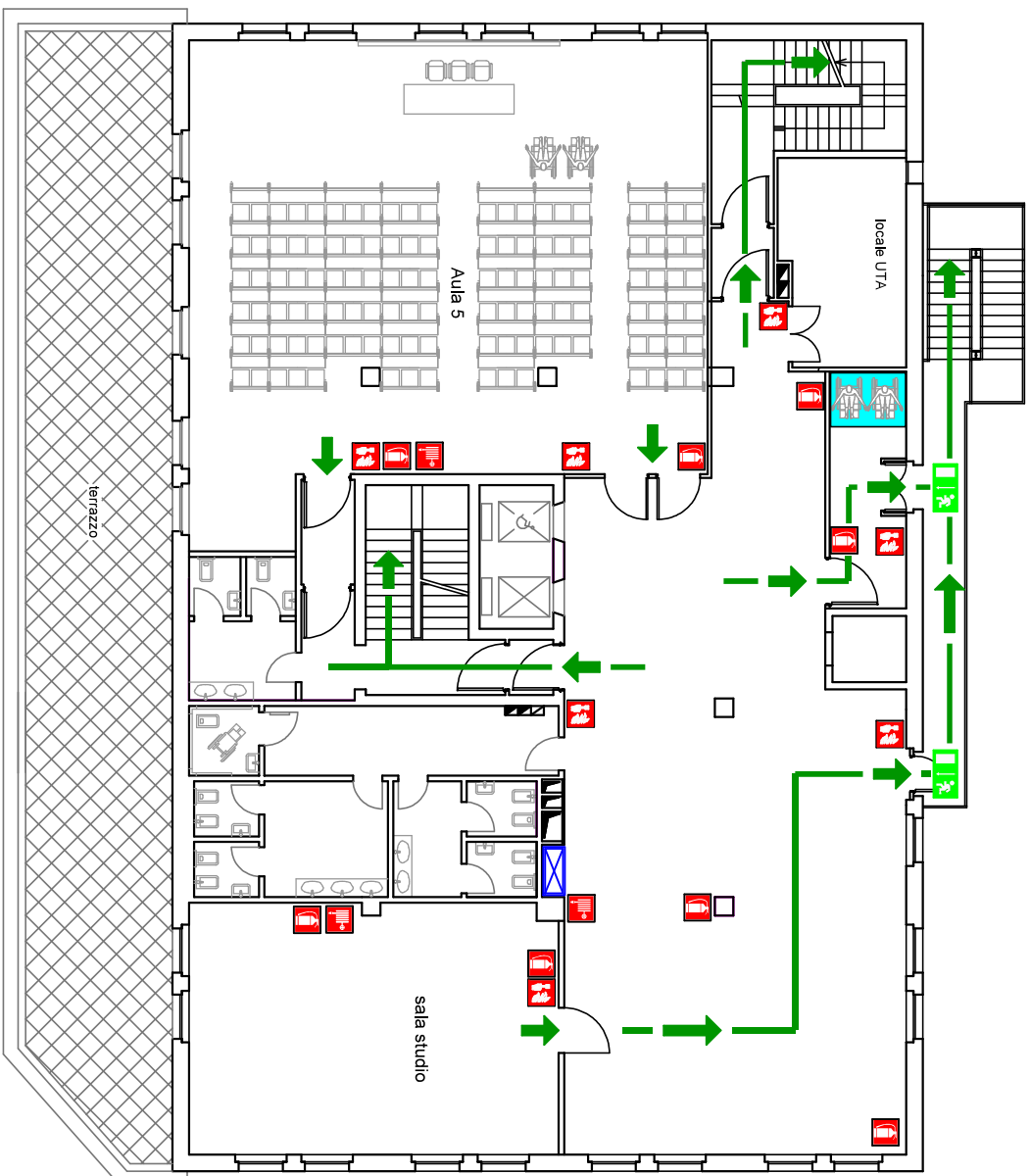
**GESTIONE DELL'EMERGENZA**

**COORDINATORI PER L'EMERGENZA DEL PLESSO**

Personale in Reception	327-72320888
------------------------	--------------

**ALTRI NUMERI DI EMERGENZA**

Area Edilizia e Infrastrutture	0521 - 905500
Servizio Prevenzione e Protezione	0521/905539 - 0521/908161
TO - Vigilanza e Logistica	0521 - 033420
Istituto di Vigilanza	0523 - 0102



PIANO DI EMERGENZA  
e RECAPITI ADDETTI



**LEGENDA**

- |  |                            |  |                                     |
|--|----------------------------|--|-------------------------------------|
|  | <b>VOI SIETE QUI</b>       |  | <b>naspo</b>                        |
|  | <b>uscite di emergenza</b> |  | <b>pulsante allarme antincendio</b> |
|  | <b>percorso di esodo</b>   |  | <b>quadro elettrico di piano</b>    |
|  | <b>estintore</b>           |  |                                     |

**UNIVERSITA' DI PARMA**  
**Credit Agricole - Campus Piacenza**  
**Edificio A**  
**Vicolo San Bartolomeo, 40**

**PIANO TERZO**

**NORME DI COMPORTAMENTO**

**EMERGENZA INCENDIO**

Le persone presenti nell'edificio in caso di emergenza incendio

- interrompono le attività in corso;
- avvertono immediatamente il personale della struttura;
- prendono tutti i propri effetti personali ed abbandonano il locale in emergenza;
- aiutano le persone in difficoltà chiedendo l'aiuto degli altri presenti;
- attendono comunicazioni da parte del Coordinatore per l'emergenza.

**EMERGENZA TERREMOTO**

In caso di terremoto le persone presenti

- durante la scossa non abbandonano i locali;
- si allontanano da finestre, vetrate, scaffali e altri oggetti che potrebbero cadere cercando riparo in prossimità di strutture portanti ovvero sotto banchi e tavoli;
- al termine della scossa abbandonano l'edificio portandosi tutti gli effetti personali, seguendo le vie di fuga senza usare l'ascensore;
- aiutano le persone in difficoltà ad abbandonare i locali chiedendo l'aiuto delle altre persone presenti;
- riprendono l'attività solo dopo la comunicazione del Coordinatore per l'emergenza.

**SEGNALE DI EVACUAZIONE**

(messaggio registrato di evacuazione)

In caso di ordine di evacuazione le persone presenti

- interrompono le attività in corso;
- prendono tutti i propri effetti personali ed abbandonano l'edificio seguendo le vie di fuga e le indicazioni degli Addetti antincendio;
- non usano l'ascensore;
- aiutano le persone in difficoltà chiedendo l'aiuto degli altri presenti;
- riprendono l'attività solo dopo la comunicazione del Coordinatore per l'emergenza.

**DOCENTI IN AULA**

Al segnale di evacuazione (messaggio registrato)

- coordinano l'uscita degli studenti dall'aula e si accerzano, uscendo per ultimi, che tutti abbiano abbandonato il locale e che eventuali persone in difficoltà siano assistite da una o più persone;
- accompagnano gli studenti al punto di raccolta esterno.

**GESTIONE DELL'EMERGENZA**

**COORDINATORI PER L'EMERGENZA DEL PLESSO**

Personale in Reception	327-72320088
------------------------	--------------

**ALTRI NUMERI DI EMERGENZA**

Area Edilizia e Infrastrutture	0521 - 905500
Servizio Prevenzione e Protezione	0521/905539 - 0521/908161
TO - Vigilanza e Logistica	0521 - 033420
Istituto di Vigilanza	0523 - 0102