



UNIVERSITÀ DI PARMA
il mondo che ti aspetta

Tutte le info che ti occorrono su
ilmondochetiaspetta.unipr.it

Università degli Studi di Parma
Via Università 12 - 43121 Parma
Tel. +39.0521.902111
www.unipr.it

URP - Ufficio Relazioni con il Pubblico
urp@unipr.it
Numero Verde 800.90.40.84




COSA C'È DI SPECIALE NELLO STUDIARE QUI?
TE LO RACCONTANO **I NOSTRI NUMERI**

800 
tra professori
e ricercatori

27k 
studenti provenienti
da tutta Italia

92 
corsi di studio
tra cui scegliere

100% 
la copertura delle borse
di studio per gli aventi diritto

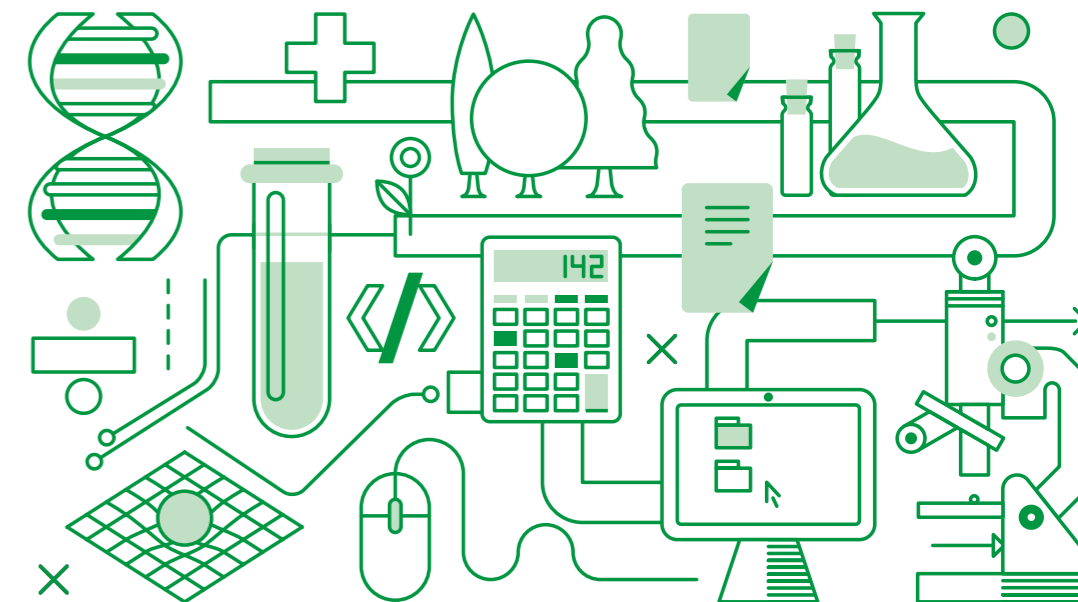
ANNO ACCADEMICO 2020 / 2021

Edizione marzo 2020

LAUREA MAGISTRALE BIENNALE

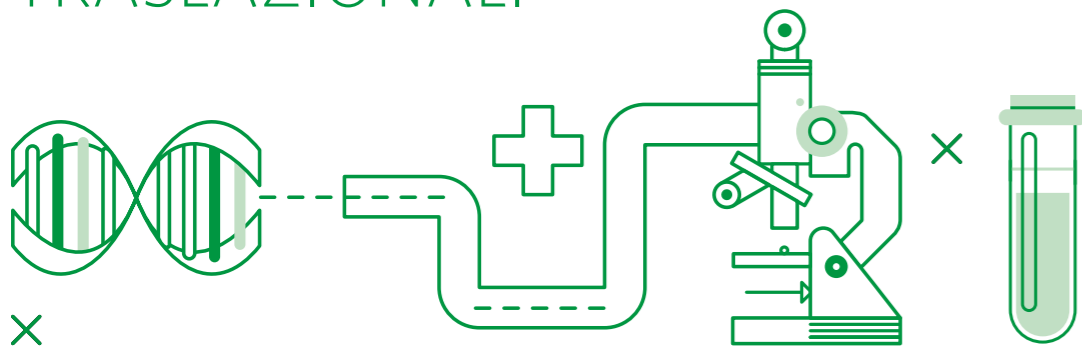


SCIENZE BIOMEDICHE TRASLAZIONALI



Dipartimento di Scienze Chimiche,
della Vita e della Sostenibilità Ambientale

SCIENZE BIOMEDICHE TRASLAZIONALI



PERCHÉ A PARMA

Il corso di studio in Scienze Biomediche TraslaZIONALI (SBT) fa parte del Dipartimento di Scienze Chimiche, della Vita e della Sostenibilità Ambientale, selezionato dal MIUR come "Dipartimento di Eccellenza" e sostenuto con un finanziamento quinquennale straordinario. Anche per questo, SBT è in grado di offrirti solidi e aggiornati strumenti teorici e metodologici per svolgere con competenza la professione di biologo. Durante il corso, sarai direttamente coin-

volto in attività di laboratorio e avrai la possibilità di realizzare la tua tesi in uno dei gruppi di ricerca scientifica coordinati dai tuoi docenti. Per consentire agli studenti di scegliere il percorso più adatto ai propri interessi scientifici e professionali, dall'a.a. 2019-2020 sono in vigore tre percorsi (curricula) all'interno del corso di studio, rispettivamente Biologia della Salute, Neurobiologia e Biologia della Nutrizione.

COSA IMPARERAI

ATTIVITÀ FORMATIVE

COMUNI

	CFU
- FISILOGIA DEI SISTEMI	9
- TECNICHE MICROSCOPICHE E MOLECOLARI IN ANATOMIA PATOLOGICA	6
- INGLESE (LIVELLO B2)	3
- TIROCINIO	6
- CORSI A SCELTA	12
- ATTIVITÀ DI RICERCA IN PREPARAZIONE DELLA PROVA FINALE	25
- PROVA FINALE	2

BIOLOGIA DELLA SALUTE

- MICROBIOTA UMANO E METAGENOMICA	6	- IMAGING IN BIOLOGIA E MEDICINA	6
- ELEMENTI DI ANATOMIA	6	- PATOLOGIA CELLULARE E FISIOPATOLOGIA	6
- NEUROFISIOLOGIA	6	- PATOLOGIA MOLECOLARE	6
- STRUTTURA E FUNZIONE DEI TESSUTI UMANI E BIOLOGIA DELLO SVILUPPO	9	- PSICOBIOLOGIA	6
		- FARMACOLOGIA	6

NEUROBIOLOGIA

- ELEMENTI DI ANATOMIA E NEUROANATOMIA	9	- ELEMENTI DI EMBRIOLOGIA COMPARATA E MOLECOLARE	6
- EPIGENETICA	6	- PATOLOGIA MOLECOLARE	6
- NEUROFISIOLOGIA	6	- PSICOBIOLOGIA	6
- NEUROPSICOFARMACOLOGIA	6	- PSICOFISIOLOGIA	6
- NEUROCHIMICA	6		

BIOLOGIA DELLA NUTRIZIONE

- MICROBIOTA UMANO E METAGENOMICA	6	- ELEMENTI DI EMBRIOLOGIA COMPARATA E MOLECOLARE	6
- ELEMENTI DI ANATOMIA	6	- MICROBIOLOGIA MEDICA	6
- FISILOGIA DELLA NUTRIZIONE	6	- IGIENE DEGLI ALIMENTI E DELLA NUTRIZIONE	6
- BIOCHIMICA E BIOLOGIA MOLECOLARE DELLA NUTRIZIONE	6	- FARMACOLOGIA	6
- FISILOGIA MOLECOLARE	6		

CORSI A SCELTA ATTIVATI DAL CORSO DI STUDIO

- DISEGNARE E CONDURRE UN PROGETTO DI RICERCA IN AMBITO BIOMEDICO (IN LINGUA INGLESE)	6
---	---

COSA TI ASPETTA DOPO LA LAUREA

Al completamento del Corso di studio avrai acquisito competenze preziose per questi sbocchi occupazionali:

- la carriera accademica;
- la ricerca nel settore biomedico, delle neuroscienze e della nutrizione, in ambito pubblico e privato;
- l'attività di laboratorio presso centri di analisi chimico-cliniche o di controllo biologico e di qualità di prodotti rilevanti per la salute umana (alimenti,

farmaci);

- l'attività di laboratorio nel settore medico-legale;
- le attività professionali private nel settore della nutrizione;
- le attività professionali e di progetto all'interno della pubblica amministrazione, nel settore sanitario, della nutrizione e dell'igiene pubblica;
- la divulgazione scientifica nel campo della biomedicina.

DATI GENERALI

REFERENTE PER L'ORIENTAMENTO

PROF.SSA DONATELLA STILLI donatella.stilli@unipr.it

MODALITÀ DI ACCESSO

Libero accesso

DIPARTIMENTO

Dipartimento di Scienze Chimiche, della Vita e della Sostenibilità Ambientale - scvsa.unipr.it
Parco Area delle Scienze, 11/A - Campus Universitario

TIPOLOGIA E DURATA

Laurea magistrale biennale (2 anni)

CLASSE DI LAUREA

LM-6 Classe delle lauree magistrali in Biologia

SITO DEL CORSO

cdlm-bab.unipr.it