



UNIVERSITÀ DI PARMA
il mondo che ti aspetta

Tutte le info che ti occorrono su
ilmondochetiaspetta.unipr.it

Università degli Studi di Parma
Via Università 12 - 43121 Parma
Tel. +39.0521.902111
www.unipr.it

URP - Ufficio Relazioni con il Pubblico
urp@unipr.it
Numero Verde 800.90.40.84




COSA C'È DI SPECIALE NELLO STUDIARE QUI?
TE LO RACCONTANO **I NOSTRI NUMERI**

800 
tra professori
e ricercatori

27k 
studenti provenienti
da tutta Italia

88 
corsi di studio
tra cui scegliere

100% 
la copertura delle borse
di studio per gli aventi diritto

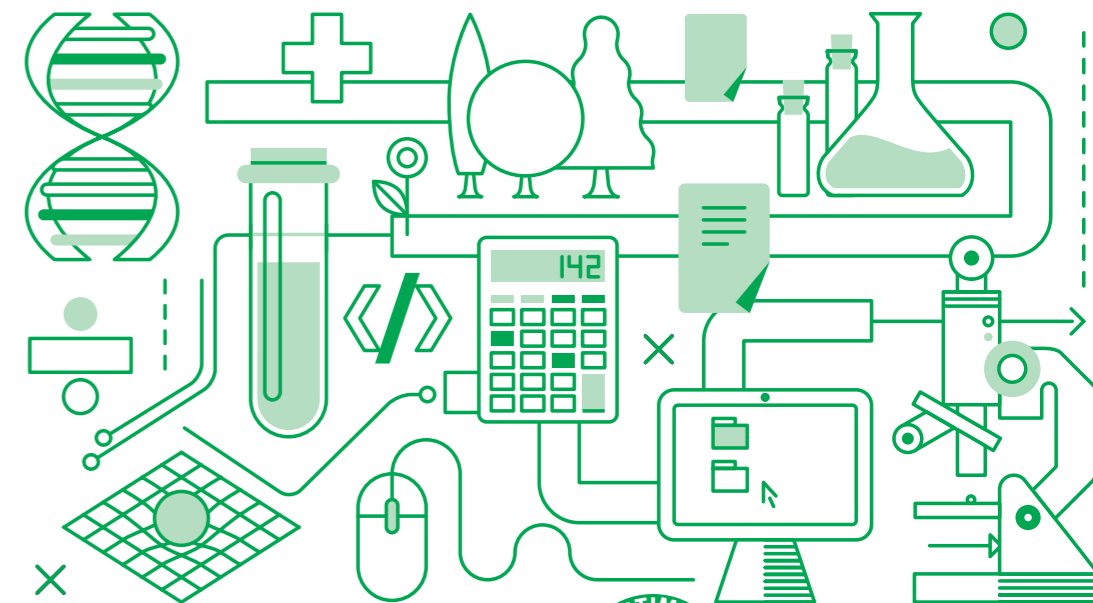
ANNO ACCADEMICO 2019 / 2020

Edizione aprile 2019

LAUREA TRIENNALE

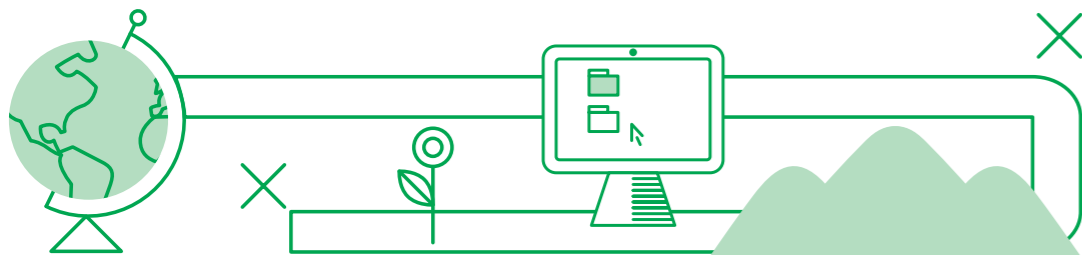


SCIENZE GEOLOGICHE



Dipartimento di Scienze Chimiche,
della Vita e della Sostenibilità Ambientale

SCIENZE GEOLOGICHE



PERCHÉ A PARMA

Potrai conoscere l'evoluzione della Terra, apprendere la storia, studiare la ricerca e la gestione sostenibile delle risorse e del territorio, la mitigazione dei rischi geologici e climatici. In altre parole, ti forniremo gli elementi base per diventare un buon Geologo, con una preparazione completa e di alto livello (testimoniata anche dai rapporti di AlmaLaurea) che prevede il superamento di 20 esami in 3 anni,

corredati da attività di campagna, escursioni didattiche, attività di laboratorio, oltre al tirocinio e alla prova finale. La nostra sede garantisce ampi spazi per lo studio, laboratori di ricerca, sale lettura, biblioteca e un museo *open space*. Tutto all'interno del campus universitario, di cui potrete utilizzare tutte le strutture.

COSA IMPARERAI

PRIMO ANNO

- MATEMATICA
- CHIMICA GENERALE E INORGANICA
- GEOGRAFIA FISICA, CARTOGRAFIA E GIS
- INGLESE - IDONEITÀ LINGUISTICA B1
- INTRODUZIONE ALLE SCIENZE DELLA TERRA
- PALEONTOLOGIA
- MINERALOGIA

CFU 66

9
9
12
3
12
9
12

SECONDO ANNO

- RILEVAMENTO GEOLOGICO
- PETROGRAFIA
- SEDIMENTOLOGIA
- GEOCHIMICA
- ISTITUZIONI DI FISICA
- GEOLOGIA STRUTTURALE

CFU 60

12
12
6
9
9
12

TERZO ANNO

- FISICA TERRESTRE
- GEOMORFOLOGIA E FOTOINTERPRETAZIONE
- VULCANOLOGIA
- MICROPALEONTOLOGIA
- IDROGEOLOGIA
- INSEGNAMENTI A SCELTA AUTONOMA
- TIROCINIO
- PROVA FINALE

CFU 54

6
12
6
6
6
12
2
4

COSA TI ASPETTA DOPO LA LAUREA

Avrai acquisito la base culturale indispensabile per affrontare la Laurea Magistrale in Scienze e Tecnologie Geologiche, oppure Lauree Magistrali affini o per entrare in modo adeguato nel mondo del lavoro. Dopo il superamento dell'Esame di Stato e l'iscrizione all'Albo Professionale come "Geologo junior", potrai svolgere attività qualificata nei diversi settori lavorativi delle Scienze della Terra, e in particola-

re: organizzazione dell'attività di cantiere, conduzione di indagini geognostiche e esplorazione del sottosuolo, cartografia geologica, reperimento e gestione delle georisorse, valutazione del degrado dei beni culturali e ambientali, controllo geo-ambientale. Il geologo triennale può impiegarsi presso enti pubblici (comuni, regioni, musei, etc.), società private e studi professionali.

DATI GENERALI

REFERENTE PER L'ORIENTAMENTO

PROF.SSA PAOLA MONEGATTI paola.monegatti@unipr.it

MODALITÀ DI ACCESSO

Libero accesso

DIPARTIMENTO

Dipartimento di Scienze Chimiche, della Vita e della Sostenibilità Ambientale - scvsa.unipr.it

Parco Area delle Scienze, 11/A - Campus Universitario

TIPOLOGIA E DURATA

Laurea triennale (3 anni)

CLASSE DI LAUREA

L-34 Classe delle Lauree in Scienze geologiche

SITO DEL CORSO

cdl-geol.unipr.it