



UNIVERSITÀ DI PARMA
il mondo che ti aspetta

Tutte le info che ti occorrono su
ilmondochetiaspetta.unipr.it

Università degli Studi di Parma
Via Università 12 - 43121 Parma
Tel. +39.0521.902111
www.unipr.it

URP - Ufficio Relazioni con il Pubblico
urp@unipr.it
Numero Verde 800.90.40.84



COSA C'È DI SPECIALE NELLO STUDIARE QUI?
TE LO RACCONTANO **I NOSTRI NUMERI**

800 
tra professori
e ricercatori

27k 
studenti provenienti
da tutta Italia

88 
corsi di studio
tra cui scegliere

100% 
la copertura delle borse
di studio per gli aventi diritto

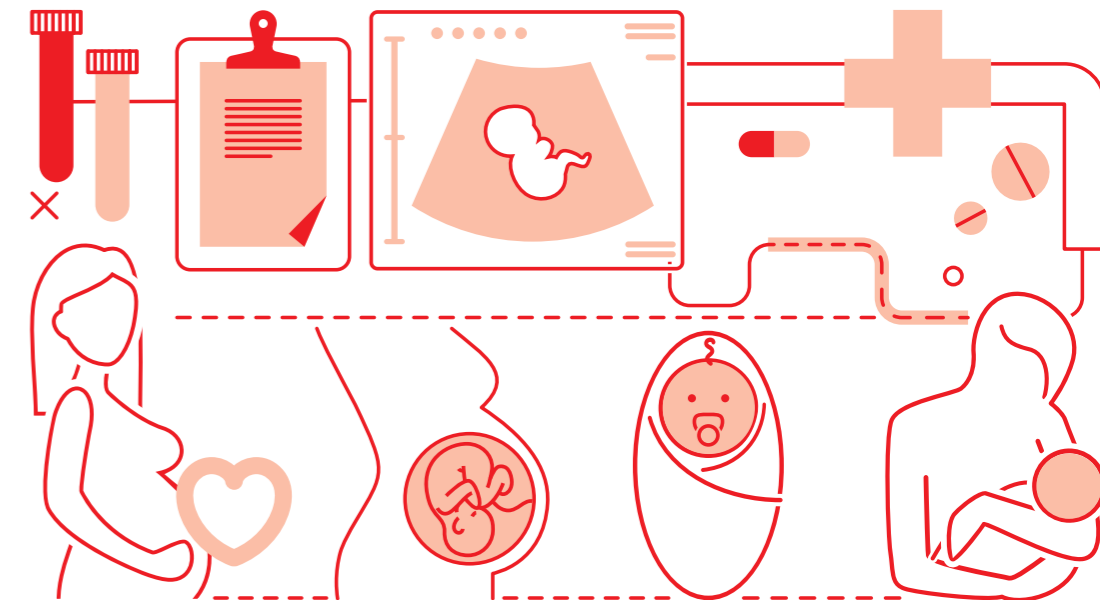
ANNO ACCADEMICO 2019 / 2020

Edizione aprile 2019

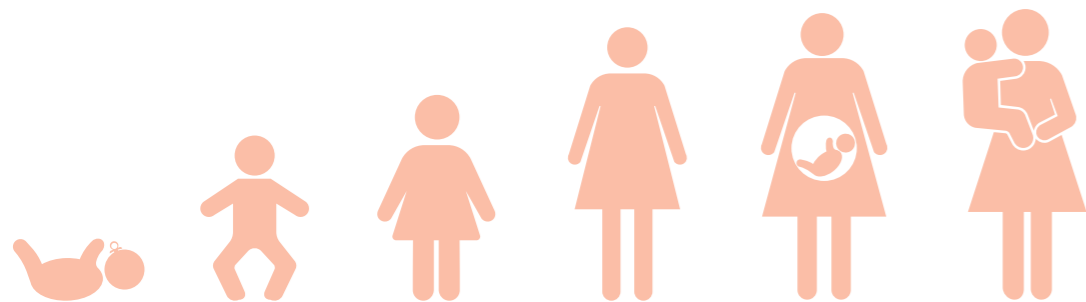
LAUREA TRIENNALE - PROFESSIONI SANITARIE



OSTETRICIA



OSTETRICA



PERCHÉ A PARMA

Frequenterai un corso dalla storia e tradizione antica, ma al passo con i tempi. Grazie all'estesa rete di convenzioni con strutture sanitarie del territorio, già dal primo anno avrai l'opportunità di frequentare tirocini formativi in numerosi contesti qualificati. Il corpo docente, proveniente in gran parte dal mondo della professione ostetrica, garantisce una didattica di qualità elevata. Durante gli studi prenderai coscienza delle numerose aree di competenza della ostetrica e dell'importanza del suo ruolo per

le donne.

Il Corso di Laurea è proiettato verso l'internazionalizzazione. Al di là del Programma Erasmus+, il protocollo di cooperazione con la "Universidade de São Paulo", Brasile, consentirà, a coloro che supereranno le selezioni basate sull'eccellenza del curriculum studiorum, di poter acquisire contestualmente anche la laurea in "Obstetricia" presso l'Ateneo brasiliano, e quindi la possibilità di svolgere la professione sia in Italia che in Brasile.

COSA IMPARERAI

PRIMO ANNO

- SCIENZE PROPEDEUTICHE BIOMEDICHE
- SCIENZE BIOMEDICHE
- MIDWIFERY DI BASE 1
- MIDWIFERY DI BASE 2
- SCIENZE UMANE
- SCIENZE BIOMEDICHE 2
- INGLESE
- TIROCINIO

CFU 59

6
7
7
7
6
6
2
18

SECONDO ANNO

- ASSISTENZA AL PARTO E NEONATOLOGIA
- MEDICINA GENERALE
- METODOLOGIA DELLA RICERCA
- GINECOLOGIA
- SCIENZE MEDICO CHIRURGICHE
- FISIOPATOLOGIA DELLA GRAVIDANZA E PUERPERIO
- VERIFICA ATTIVITA' FORMATIVE A CARICO DELLO STUDENTE
- TIROCINIO

CFU 60

7
8
5
4
4
8
3
21

TERZO ANNO

- PEDIATRIA
- EMERGENZE OSTETRICHE
- MIDWIFERY AVANZATA
- ORGANIZZAZIONE AZIENDALE
- ONCOLOGIA
- VERIFICA ATTIVITA' FORMATIVE A CARICO DELLO STUDENTE
- TIROCINIO
- PROVA FINALE

CFU 61

5
5
6
7
4
3
24
7

COSA TI ASPETTA DOPO LA LAUREA

Dopo la laurea e l'iscrizione all'Ordine Professionale potrai iniziare il tuo lavoro di ostetrica in strutture sanitarie pubbliche e/o private (ospedali/consultori/ambulatori) o in regime di libera professione. Potrai lavorare nei Paesi dell'Unione Europea e in tutti i paesi in cui è riconosciuta l'equipollenza del titolo. Potrai assistere gravidanza, parto e puerperio fisiologici con autonomia professionale, fornire cure appropriate al neonato, nel rispetto della salute e delle scelte delle

donne. Potrai fornire assistenza per la prevenzione ed il trattamento delle disfunzioni perineali e collaborare ai programmi di screening delle patologie neoplastiche femminili. Potrai prestare sostegno ed informazioni sui temi della sessualità, della riproduzione e della contraccezione. Se intenderai proseguire gli studi potrai accedere ai Master di 1° livello o alla Laurea Magistrale in "Scienze Infermieristiche e Ostetriche" previo il superamento del test d'ingresso.

DATI GENERALI

REFERENTE PER L'ORIENTAMENTO

PROF.SSA LAURA FIESCHI laura.fieschi@unipr.it

MODALITÀ DI ACCESSO

Corso ad accesso programmato a livello nazionale - test: mercoledì 11 settembre 2019

DIPARTIMENTO

Dipartimento di Medicina e Chirurgia - mc.unipr.it

Via Gramsci, 14

TIPOLOGIA E DURATA

Laurea triennale delle Professioni Sanitarie (3 anni)

CLASSE DI LAUREA

L/SNT1 Classe delle lauree in Professioni sanitarie, infermieristiche e professione sanitaria ostetrica

SITO DEL CORSO

cdl-oste.unipr.it