



**UNIVERSITÀ DI PARMA**  
il mondo che ti aspetta

Tutte le info che ti occorrono su  
[ilmondochetiaspetta.unipr.it](http://ilmondochetiaspetta.unipr.it)

**Università degli Studi di Parma**  
Via Università 12 - 43121 Parma  
**Tel.** +39.0521.902111  
[www.unipr.it](http://www.unipr.it)

**URP - Ufficio Relazioni con il Pubblico**  
[urp@unipr.it](mailto:urp@unipr.it)  
**Numero Verde** 800.90.40.84



COSA C'È DI SPECIALE NELLO STUDIARE QUI?  
TE LO RACCONTANO **I NOSTRI NUMERI**

**800**   
tra professori  
e ricercatori

**27k**   
studenti provenienti  
da tutta Italia

**88**   
corsi di studio  
tra cui scegliere

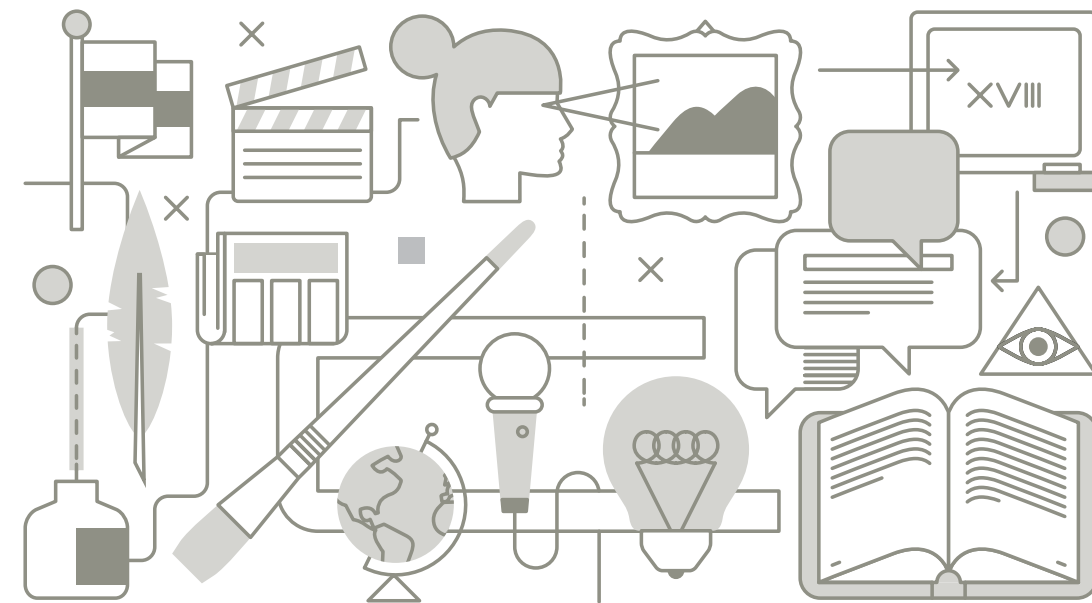
**100%**   
la copertura delle borse  
di studio per gli aventi diritto

ANNO ACCADEMICO 2019 / 2020

LAUREA MAGISTRALE BIENNALE

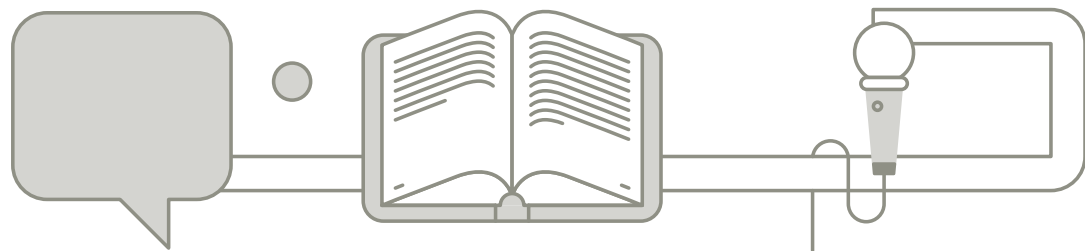


# LINGUE, CULTURE, COMUNICAZIONE



Edizione aprile 2019

# LINGUE, CULTURE, COMUNICAZIONE



## PERCHÉ A PARMA

Il corso di laurea magistrale in Lingue, culture e comunicazione ha come obiettivo innanzitutto di farti raggiungere un livello di competenza avanzato nelle due lingue che sceglierai di approfondire.

Oltre agli insegnamenti tenuti dai docenti, imperniati sulla comunicazione interculturale, sullo studio delle varietà linguistiche e testuali e sulle attività di traduzione, l'insegnamento delle lingue prevede esercitazioni tenute da esperti di madrelingua.

La natura interdisciplinare del corso, però, ti dà la possibilità di non limitarti unicamente allo studio

linguistico ma di approfondire anche tutti quegli aspetti connessi alla produzione letteraria e alla cultura come espressioni stesse delle lingue che deciderai di studiare.

Per fornirti una coscienza il più profonda possibile delle lingue e della cultura che esse veicolano gli strumenti che il corso intende fornire riguardano anche il campo delle discipline artistiche e dello spettacolo (arte, musica, cinema, teatro) e delle discipline sociologiche.

## COSA IMPARERAI

PRIMO ANNO		CFU
- LINGUA INGLESE	12	- TEORIA DEI GENERI LETTERARI 6
- LINGUA FRANCESE O SPAGNOLA O TEDESCA	12	- PROGETTAZIONE CULTURALE E PRODOTTI
- TEORIE DELLA TRADUZIONE	6	TRANSMEDIALI 6

### UNA LETTERATURA STRANIERA A SCELTA OBBLIGATORIA PER CIASCUNA DELLE DUE LINGUE STUDIATE FRA (6+6):

- LETTERATURA INGLESE	- LETTERATURA ISPANO-AMERICANA
- LETTERATURE ANGLOFONE	- LETTERATURA SPAGNOLA
- STORIA DEL TEATRO INGLESE	- LETTERATURA TEDESCA
- LETTERATURA FRANCESE MODERNA E CONTEMPORANEA	- LETTERATURA TEDESCA MODERNA E CONTEMPORANEA

### UN INSEGNAMENTO A SCELTA TRA (6):

- DIDATTICA DELLE LINGUE	- STORIA DEL TEATRO MUSICALE
--------------------------	------------------------------

SECONDO ANNO		CFU
- LINGUA INGLESE E STRUMENTI DIGITALI PER LA TRADUZIONE	6	- LINGUISTICA DEL TESTO 9
- LINGUA E TRADUZIONE FRANCESE O SPAGNOLA O TEDESCA E STRUMENTI DIGITALI PER LA TRADUZIONE	6	

### DUE INSEGNAMENTI A SCELTA FRA I SEGUENTI (9+9)

- STORIA SOCIALE DELL'ARTE	9	- ESTETICA DEL CINEMA	9
- CREDITI A SCELTA	12	- PROVA FINALE	12
- TIROCINIO	6		

## COSA TI ASPETTA DOPO LA LAUREA

Da laureato potrai trovare impiego ed esercitare funzioni di responsabilità nell'industria culturale e negli istituti di cultura, nelle case editrici (produzione e traduzione di testi tradizionali e multimediali); in strutture preposte alla salvaguardia e alla valorizzazione anche su scala internazionale del patrimonio culturale delle comunità locali e nazionali; in strutture preposte all'organizzazione di spettacoli ed esposizioni; nelle istituzioni governative

competenti (settori del turismo, della cultura, dei beni culturali e ambientali) centrali e decentrate, in Italia e all'estero; nel campo della traduzione (sia letteraria, sia dei linguaggi settoriali), anche con funzioni di elevata responsabilità; nell'ambito delle relazioni culturali e della cooperazione internazionale; nell'ambito di attività di formazione linguistica destinate a bambini e ad adulti.

## DATI GENERALI

### REFERENTI PER L'ORIENTAMENTO

**PROF. PROF. FRANCO NASI** franco.nasi@unimore.it

**PROF. STEFANO BERETTA** stefano.beretta@unipr.it

### MODALITÀ DI ACCESSO

#### Libero accesso

Le immatricolazioni si svolgono presso l'Università di Modena e Reggio Emilia, sede amministrativa del corso. Per info: [dusic.unipr.it/it/didattica/corsi-di-laurea/lingue-culture-comunicazione](mailto:dusic.unipr.it/it/didattica/corsi-di-laurea/lingue-culture-comunicazione)

### DIPARTIMENTO

**Dipartimento di Discipline Umanistiche, Sociali e delle Imprese Culturali** - [dusic.unipr.it](mailto:dusic.unipr.it)

Via M. D'Azeglio, 85

### TIPOLOGIA E DURATA

**Laurea magistrale biennale** (2 anni)

### CLASSE DI LAUREA

**LM-37** Classe delle lauree magistrali in lingue e letterature moderne europee e americane