



UNIVERSITÀ DI PARMA
il mondo che ti aspetta

Tutte le info che ti occorrono su
ilmondochetiaspetta.unipr.it

Università degli Studi di Parma
Via Università 12 - 43121 Parma
Tel. +39.0521.902111
www.unipr.it

URP - Ufficio Relazioni con il Pubblico
urp@unipr.it
Numero Verde 800.90.40.84



COSA C'È DI SPECIALE NELLO STUDIARE QUI?
TE LO RACCONTANO **I NOSTRI NUMERI**

800 
tra professori
e ricercatori

27k 
studenti provenienti
da tutta Italia

88 
corsi di studio
tra cui scegliere

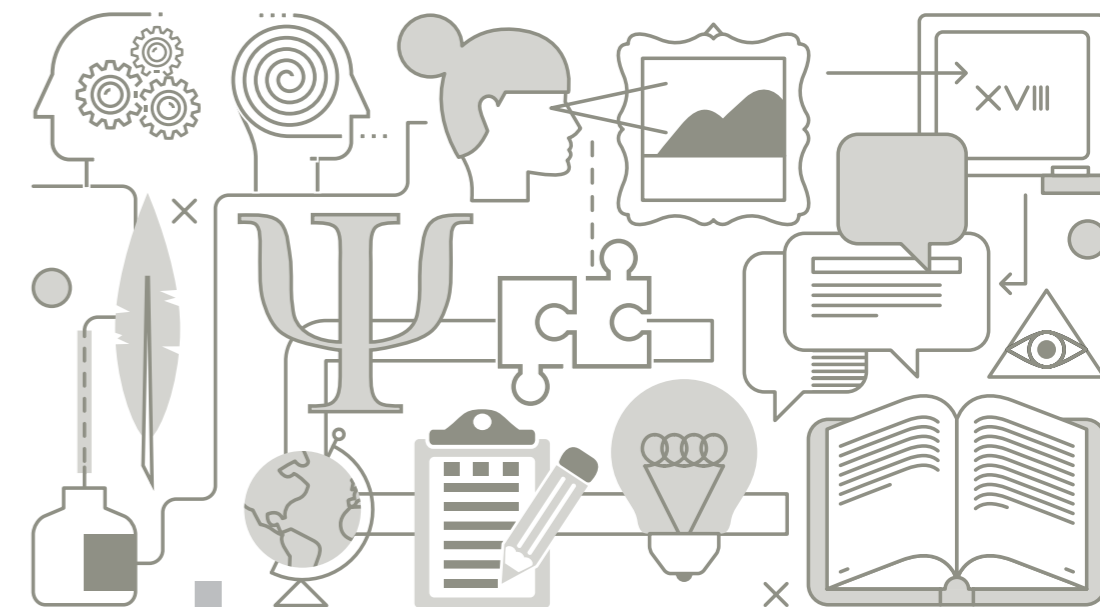
100% 
la copertura delle borse
di studio per gli aventi diritto

ANNO ACCADEMICO 2019 / 2020

LAUREA MAGISTRALE BIENNALE

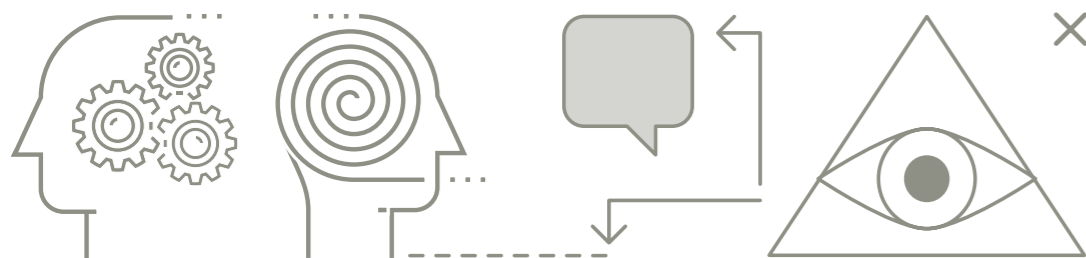


PSICOLOGIA DELL'INTERVENTO CLINICO E SOCIALE



 **UNIVERSITÀ
DI PARMA**

PSICOLOGIA DELL'INTERVENTO CLINICO E SOCIALE



PERCHÉ A PARMA

La laurea magistrale in Psicologia dell'intervento clinico e sociale presenta un'offerta formativa altamente specialistica, finalizzata al mondo delle professioni psicologiche. Gli insegnamenti, ospitando professionisti impegnati sul territorio, preparano lo studente all'attività lavorativa. Grazie anche alla presenza di un servizio attivo di tutorato, viene incentivata la motivazione degli studenti, facilitata l'organizzazione degli esami ed evitato il prolungamento dei tempi di conseguimento della laurea. Il

corso, inoltre, soddisfa le esigenze degli studenti, facilitando anche coloro che si trovano fuori sede. All'alta formazione interdisciplinare si affiancano innovativi programmi di ricerca, laboratori e attività di tirocinio, che potranno essere svolti in collaborazione con numerose strutture specializzate presenti sul territorio. Sono inoltre possibili attività di tirocinio e/o periodi di studio in università europee per importanti partnership a livello internazionale.

COSA IMPARERAI

PRIMO ANNO

- PSICOLOGIA DELL'ADOLESCENZA FRA SFIDE E COMPITI EVOLUTIVI
- PSICOLOGIA SOCIALE DELLA SALUTE
- ANTROPOLOGIA CULTURALE E METODOLOGIA DELLA RICERCA ETNOGRAFICA
- PSICOLOGIA DELLE RELAZIONI FAMILIARI
- PROGETTAZIONE E GESTIONE DEGLI INTERVENTI SOCIO-EDUCATIVI E SOCIO-SANITARI
- IDONEITÀ LINGUA INGLESE (B2)
- L'INTERVENTO PSICOLOGICO NELLE COMUNITÀ PER LA PRIMA INFANZIA
- INSEGNAMENTI A SCELTA
- LABORATORIO DI RICERCA

CFU 54

- 6 CFU
- 6 CFU
- 6 CFU
- 6 CFU
- 6 CFU
- 3 CFU
- 6 CFU
- 9 CFU
- 6 CFU

SECONDO ANNO

- FONDAMENTI E METODI DELL'INTERVENTO PSICOLOGICO
- PSICOLOGIA DEI CONFLITTI E DELLA VIOLENZA FAMILIARE

CFU 66

- 9
- 6

- ASSESSMENT E INTERVENTO SUI DSA
- PSICOLOGIA SOCIALE APPLICATA AI CONTESTI REALI E VIRTUALI
- LABORATORIO DI PSICOLOGIA CLINICA
- INSEGNAMENTI A SCELTA

- 6
- 6
- 3
- 6

- TIROCINIO/STAGE
- PROVA FINALE

- 15
- 15

INSEGNAMENTI A SCELTA

- TECNICHE DELL'INTERVISTA E DEL QUESTIONARIO
- PSICOLOGIA SCOLASTICA
- PSICOLOGIA CLINICA DELL'ADOLESCENZA

CFU

- 3
- 3
- 3

COSA TI ASPETTA DOPO LA LAUREA

Il corso, grazie alle caratteristiche professionalizzanti che propone, si rivela in linea con le richieste del mercato del lavoro, come emerge dal dato di AlmaLaurea, che evidenzia in relazione ai laureati a Parma un incremento del tasso occupazionale, superiore al dato nazionale. Il laureato magistrale, terminato il suo percorso di studi, in seguito al tirocinio post lauream e al superamento dell'Esame di Stato, potrà iscriversi alla sezione A dell'Albo

degli Psicologi, acquisendo il titolo di Psicologo. Dopo l'iscrizione all'Albo, sarà possibile lavorare in differenti ambiti, pubblici, privati, privato-sociali (famiglie, servizi per l'infanzia, adolescenza, gruppi, tutela, organizzazioni) o intraprendere la carriera di libero professionista. È altresì possibile proseguire un percorso di Alta Formazione accedendo a corsi di Dottorato, Master di secondo livello e Scuole di Psicoterapia di durata quadriennale.

DATI GENERALI

REFERENTE PER L'ORIENTAMENTO

PROF.SSA PAOLA CORSANO paola.corsano@unipr.it

MODALITÀ DI ACCESSO

Libero accesso (3 posti riservati a studenti stranieri, di cui 1 di nazionalità cinese).

DIPARTIMENTO

Dipartimento di Discipline Umanistiche, Sociali e delle Imprese Culturali - dusic.unipr.it
Via M. D'Azeglio, 85

TIPOLOGIA E DURATA

Laurea magistrale biennale (2 anni)

CLASSE DI LAUREA

LM-51 Classe delle lauree magistrali in Psicologia

SITO DEL CORSO

cdlm-pics.unipr.it