



UNIVERSITÀ DI PARMA
il mondo che ti aspetta

Tutte le info che ti occorrono su
ilmondochetiaspetta.unipr.it

Università degli Studi di Parma
Via Università 12 - 43121 Parma
Tel. +39.0521.902111
www.unipr.it

URP - Ufficio Relazioni con il Pubblico
urp@unipr.it
Numero Verde 800.90.40.84



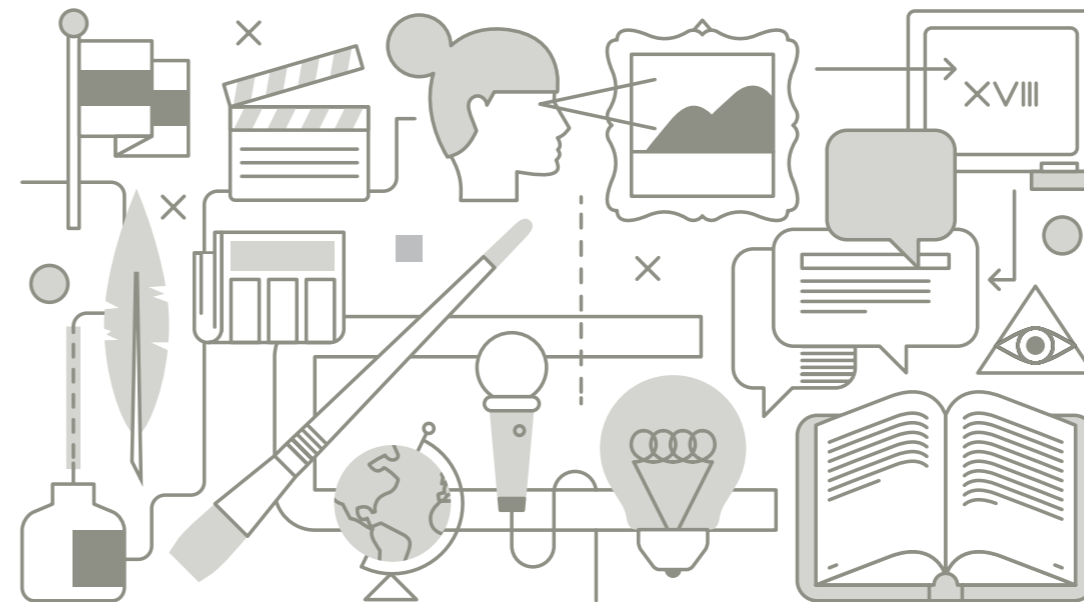
Edizione aprile 2019

ANNO ACCADEMICO 2019 / 2020

LAUREA MAGISTRALE BIENNALE



LETTERE CLASSICHE E MODERNE



**UNIVERSITÀ
DI PARMA**

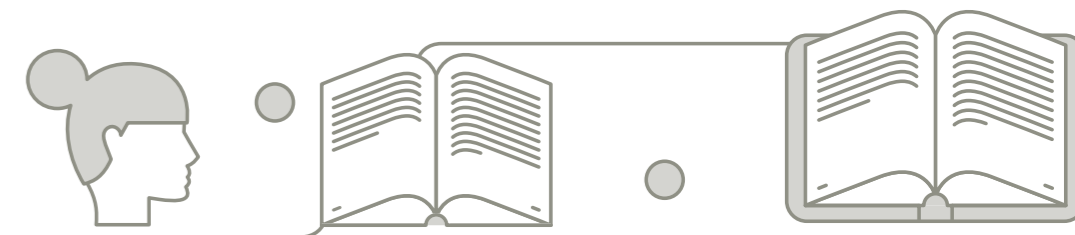
LETTERE CLASSICHE E MODERNE

PERCHÉ A PARMA

Un corso magistrale interclasse, rispetto ai mono-classe, è più equilibrato nell'offerta formativa, ha carattere interdisciplinare e consente di maturare la scelta fra Lettere Classiche e Lettere Moderne anche al II anno. Il corso offre un'ampia e diversificata possibilità di scelta per chi è interessato a percorsi letterari, musicologici e storici o archeologici e filologico-letterari, con la giusta combinazione fra docenti strutturati, che assicurano la consistenza istituzionale della formazione didattica e scientifica,

e docenti esterni, che offrono un prezioso ponte con il mercato del lavoro. Numerose sono le possibilità di tirocinio interno (ad es. scavi, archivi, redazioni scientifiche) ed esterno (in convenzione con Enti archeologici, archivistici, culturali, editoriali, museali e scolastici).

Un carattere distintivo è l'ottimo rapporto fra numero degli studenti e dei docenti, che contribuisce all'alto livello qualitativo della didattica e dei servizi.




COSA C'È DI SPECIALE NELLO STUDIARE QUI?
TE LO RACCONTANO I NOSTRI NUMERI

800 
tra professori
e ricercatori

27k 
studenti provenienti
da tutta Italia

88 
corsi di studio
tra cui scegliere

100% 
la copertura delle borse
di studio per gli aventi diritto

COSA IMPARERAI

LM14 LETTERE MODERNE

PRIMO ANNO

Un esame integrato da 12 cfu:

Letteratura italiana e letteratura italiana contemporanea:

L-FIL-LET/10 Letteratura italiana + L-FIL-LET/11 Letteratura italiana contemporanea

12

CFU

AMBITI DISCIPLINARI

Lingua e letteratura italiana

Un esame da 6 cfu a scelta fra:

L-LIN/01 Dialettologia

L-LIN/01 Linguistica generale

6

Disc. ling., filol., e metodologiche

Due esami integrati da 12 cfu a scelta fra:

Letteratura latina medievale e umanistica:

L-FIL-LET/08 Letteratura latina medievale + L-FIL-LET/08 Letteratura latina umanistica

Archivistica e informatica umanistica:

M-STO/08 Archivistica + M-STO/08 Informatica umanistica

Tradizione classica e paleografia:

L-FIL-LET/05 Storia della tradizione classica + M-STO/09 Paleografia

24

Disc. ling., filol., e metodologiche

Due esami da 6 cfu a scelta fra:

L-ANT/03 Storia romana (LM)

L-ANT/03 Didattica della storia antica

M-STO/01 Civiltà e culture del Medioevo

M-STO/02 Storia dell'età della Riforma e della Controriforma

M-STO/04 Storia dell'Europa contemporanea

12

Disc. stor., filol., antrop. e sociol.

A scelta dello studente*

6

* Sono inoltre selezionabili, fra gli insegnamenti a scelta dello studente (TAF D): L-FIL-LET/12 Didattica dell'italiano come lingua seconda (6 CFU).

SECONDO ANNO

Un esame da 6 cfu:

L-FIL-LET/04 Letteratura latina (LM)

6

AMBITI DISCIPLINARI

Disc. ling., filol., e metodologiche

Un esame integrato da 12 cfu a scelta fra:

Filologia italiana e romanza:

L-FIL-LET/13 Filologia italiana + L-FIL-LET/09 Filologia romanza

Storia del teatro musicale e poesie per musica:

L-ART/07 Storia del teatro musicale + L-ART/07 Poesie per musica: storia e stili

12

Disc. ling., filol., e metodologiche

Un esame integrato da 12 cfu, o due esami da 6 cfu, a scelta fra:

Critica letteraria e teoria della letteratura (12 cfu):

L-FIL-LET/10 Critica letteraria italiana + L-FIL-LET/14 Teoria della letteratura

Storia e didattica della lingua italiana (12 cfu):

L-FIL-LET/12 Storia della lingua italiana (LM) + L-FIL-LET/12

Didattica dell'italiano come lingua seconda

L-ART/07 Musica e società in età medievale e rinascimentale - 6 cfu

L-ART/07 Storia e sistemi della comunicazione musicale - 6 cfu

L-FIL-LET/10 Critica letteraria italiana - 6 cfu

L-FIL-LET/10 Didattica della letteratura italiana - 6 cfu

L-LIN /02 Didattica della lingua italiana - 6 cfu

L-FIL-LET/12 Storia della lingua italiana (LM) - 6 cfu

L-FIL-LET/14 Teoria della letteratura - 6 cfu

Affini e integrative

Un esame da 6 cfu a scelta fra:

M-GGR/01 Geografia culturale (LM)

M-GGR/01 Didattica della Geografia

L-ART/07 Elementi di analisi musicale

L-FIL-LET/09 Letteratura provenzale (LM)

M-STO/01 Civiltà e culture del Medioevo

M-STO/02 Storia dell'età della Riforma e della Controriforma

M-STO/04 Storia dell'Europa contemporanea

Affini e integrative

A scelta dello studente*

Prova finale

Tirocini

6

15

3

* Sono inoltre selezionabili, fra gli insegnamenti a scelta dello studente (TAF D): L-FIL-LET/12 Didattica dell'italiano come lingua seconda (6 CFU).

LM15 LETTERE CLASSICHE

PRIMO ANNO

Un esame da 6 cfu a scelta fra:

L-ANT/03 Storia romana (LM)

L-ANT/03 Didattica della storia antica

CFU

AMBITI DISCIPLINARI

Storia antica

Un esame da 6 cfu a scelta fra:

L-LIN/01 Dialettologia

L-LIN/01 Linguistica generale

6

Fonti, tecniche e strumenti della ricerca stor. e filol.

Due esami integrati da 12 cfu a scelta fra:

Letteratura cristiana antica - LM (integrato):

L-FIL-LET/06 Letteratura cristiana antica + L-FIL-LET/06 Egesi testamentaria

Archivistica e informatica umanistica:

M-STO/08 Archivistica + M-STO/08 Informatica umanistica

Tradizione classica e paleografia:

L-FIL-LET/05 Storia della tradizione classica + M-STO/09 Paleografia

24

Fonti, tecniche e strumenti della ricerca stor. e filol.

Un esame integrato da 12 cfu:

Letteratura italiana e letteratura italiana contemporanea:

L-FIL-LET/10 Letteratura italiana+L-FIL-LET/11 Letteratura italiana contemporanea

Affini e integrative

Un esame da 6 cfu a scelta fra:

M-STO/01 Civiltà e culture del Medioevo

M-STO/02 Storia dell'età della Riforma e della Controriforma

M-STO/04 Storia dell'Europa contemporanea

M-GGR/01 Geografia culturale (LM)

M-GGR/01 Didattica della Geografia

Affini e integrative

A scelta dello studente*

6

* Sono inoltre selezionabili, fra gli insegnamenti a scelta dello studente (TAF D): L-ANT/06 Etruscologia (6 CFU); L-ANT/10 Metodologia e tecnica dell'indagine archeologica sul terreno (6 CFU); ICAR/06 Tecnologie multimediali per l'archeologia (6 CFU).

SECONDO ANNO

Un esame da 6 cfu:

L-FIL-LET/04 Letteratura latina (LM)

CFU

AMBITI DISCIPLINARI

Lingue e letterature classiche

Un esame integrato da 12 cfu, o due esami da 6 cfu, a scelta fra:

Lingue e letterature classiche (12 cfu):

L-FIL-LET/02 Letteratura greca + L-FIL-LET/04 Scienze dell'antichità e informatica

Didattica della lingua e della cultura greca e latina (12 cfu):

L-FIL-LET/02 Didattica della lingua e della cultura greca + L-FIL-LET/04 Didattica della lingua

e della cultura latina

Lingue e letterature classiche

L-FIL-LET/02 Letteratura greca (LM) - 6 cfu

L-FIL-LET/02 Filologia greca - 6 cfu

L-FIL-LET/02 Didattica della lingua e della cultura greca - 6 cfu

L-FIL-LET/04 Storia della lingua latina (LM) - 6 cfu

L-FIL-LET/04 Scienze dell'antichità e informatica (LM) - 6 cfu

L-FIL-LET/04 Didattica della lingua e della cultura latina - 6 cfu

12

L-ANT/02 Storia greca (LM) - 6 cfu

6

Storia antica

Un esame integrato da 12 cfu a scelta fra:

Archeologia del paesaggio:

L-ANT/07 Urbanistica del mondo classico (LM) + L-ANT/09 Topografia antica

Papirologia e Filologia classica:

L-ANT/05 Papirologia + L-FIL-LET/05 Filologia classica

12

A scelta dello studente*

Prova finale

Tirocini

6

15

3

* Sono inoltre selezionabili, fra gli insegnamenti a scelta dello studente (TAF D): L-ANT/06 Etruscologia (6 CFU); L-ANT/10 Metodologia e tecnica dell'indagine archeologica sul terreno (6 CFU); ICAR/06 Tecnologie multimediali per l'archeologia (6 CFU).

COSA TI ASPETTA DOPO LA LAUREA

Grazie a un'offerta formativa sensibile nell'ade-

guarsi alle dinamiche del mondo del lavoro, pubbli-

co e privato, i laureati in Lettere Classiche e Moder-

ne saranno in grado di svolgere la professione di:

insegnante, linguista e filologo, storico, scrittore e

poeta, dialoghista e paroliere, redattore, revisore di

testi, archivistica, bibliotecario, curatore e conserva-

tore di musei, ricercatore e tecnico laureato, tecni-

co nei musei e nelle biblioteche.

Potrai, inoltre, approfondire in Ateneo la tua for-

mazione didattica (FIT), scientifica (Dottorato di

Ricerca) e professionale (Master). Dai dati di Al-

maLaurea sul tasso occupazionale emergono valori

significativamente superiori al dato nazionale, non-

ché l'alto livello di soddisfazione dei laureati.

DATI GENERALI

REFERENTE PER L'ORIENTAMENTO

PROF. MASSIMO MAGNANI massimo.magnani@unipr.it

MODALITÀ DI ACCESSO

Libero accesso

DIPARTIMENTO

Dipartimento di Discipline Umanistiche, Sociali e delle Imprese Culturali - dusic.unipr.it

Via M. D'Azeglio, 85

TIPOLOGIA E DURATA

Laurea magistrale biennale (2 anni)

CLASSE DI LAUREA

LM-14 Classe delle lauree magistrali in Filologia moderna

LM-15 Classe delle lauree magistrali in Filologia, letterature e storia dell'antichità

SITO DEL CORSO

cdlm-lcm.unipr.it