



UNIVERSITÀ DI PARMA
il mondo che ti aspetta

Tutte le info che ti occorrono su
ilmondochetiaspetta.unipr.it

Università degli Studi di Parma
Via Università 12 - 43121 Parma
Tel. +39.0521.902111
www.unipr.it

URP - Ufficio Relazioni con il Pubblico
urp@unipr.it
Numero Verde 800.90.40.84




COSA C'È DI SPECIALE NELLO STUDIARE QUI?
TE LO RACCONTANO I NOSTRI NUMERI

800 
tra professori
e ricercatori

27k 
studenti provenienti
da tutta Italia

88 
corsi di studio
tra cui scegliere

100% 
la copertura delle borse
di studio per gli aventi diritto

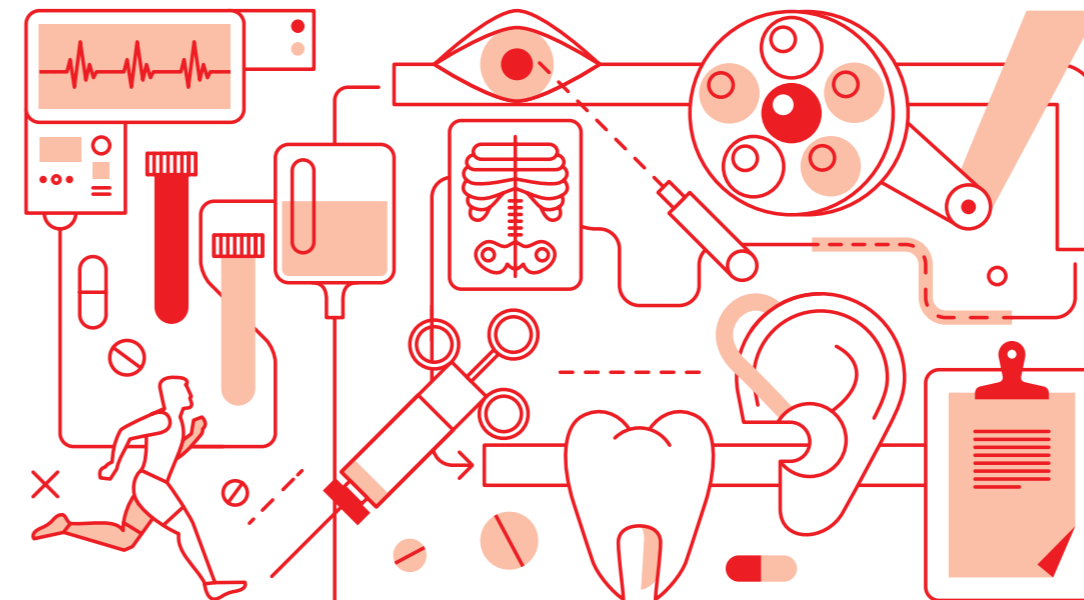
Edizione aprile 2019

ANNO ACCADEMICO 2019 / 2020

LAUREA MAGISTRALE A CICLO UNICO



MEDICINA E CHIRURGIA



**UNIVERSITÀ
DI PARMA**



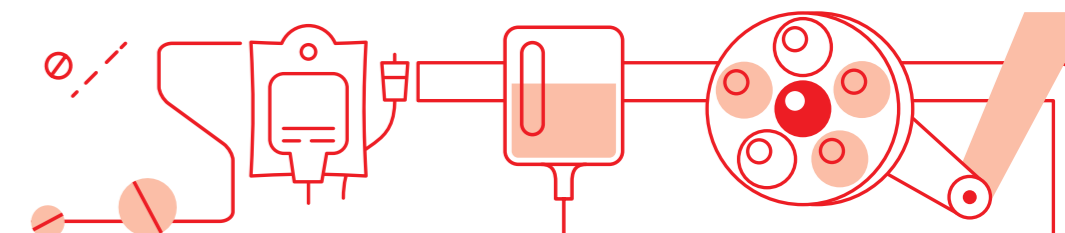
**UNIVERSITÀ
DI PARMA**

MEDICINA E CHIRURGIA

PERCHÉ A PARMA

Frequentando il corso noterai la proficua e armoniosa collaborazione fra gli organi di governo del corso (presidente, docenti, personale tecnico-amministrativo, studenti), che lavorano in sinergia per perseguire un continuo miglioramento. Gli aspetti qualificanti sono: il supporto all'attività didattica fornito da strutture e strumenti all'avanguardia (per es. il laboratorio didattico di simulazione medica); l'organizzazione delle attività formative professionalizzanti, alla ricerca degli strumenti operativi più

efficaci; la sinergia fra componente Universitaria e Ospedaliera; l'integrazione del corso con le strutture sanitarie del territorio; l'attuazione di progetti innovativi; lo svolgimento di attività che mettono in risalto il ruolo del personale sanitario in progetti di carattere sociale e di cooperazione allo sviluppo di Paesi poveri; l'elevata dimensione internazionale del corso, con mobilità di studenti nell'ambito di programmi con vari Paesi (europei ed extra-europei).



COSA IMPARERAI

PRIMO ANNO		CFU 57	
1° SEMESTRE	23	2° SEMESTRE 34	
- BIOLOGIA E GENETICA	7	- ANATOMIA I	11
- CHIMICA E PROP. BIOCH.	7	- BIOCHIMICA E BIOLOGIA MOLECOLARE	9
- ISTOLOGIA ED EMBRIOLOGIA	9	- SCIENZE FISICHE	6
		- SCIENZE PROPEDEUTICHE I (vr)	8

SECONDO ANNO		CFU 58 (55 + 3)	
1° SEMESTRE	25	2° SEMESTRE 30	
- ANATOMIA II	9	- FISIOLOGIA (fr)	12
- BIOCHIMICA DINAMICA E SISTEMATICA UMANA	8	- IMMUNOLOGIA E PATOLOGIA GENERALE	8
- SCIENZE PROPEDEUTICHE II	5	- MICROBIOLOGIA	7
- SEMEIOTICA E METODOLOGIA CLINICA - METODOLOGIA PROPEDEUTICA CLINICA MEDICO-CHIRURGICA (fr)	3	- SEMEIOTICA E METODOLOGIA CLINICA - METODOLOGIA PROPEDEUTICA CLINICA SPECIALISTICA (fr)	3
- ATTIVITÀ A SCELTA DELLO STUDENTE	3		

TERZO ANNO		CFU 59	
1° SEMESTRE	31	2° SEMESTRE 28	
- FISILOGIA	8	- BASI DI FARMACOLOGIA MEDICA (fr)	3
- PATOLOGIA GENERALE E STORIA DELLA MEDICINA	11	- MALATTIE CUTANEE E VENEREE, CHIRURGIA PLASTICA	5
- SEMEIOTICA E METODOLOGIA CLINICA (fr)	12	- MALATTIE DIGESTIVE	8
		- MALATTIE RESPIRATORIE E CARDIOVASCOLARI	8
		- SEMEIOTICA E METODOLOGIA CLINICA	4

QUARTO ANNO		CFU 56 (54 + 2)	
1° SEMESTRE	24	2° SEMESTRE 30	
- FARMACOLOGIA	6	- MALATTIE DELL'APPARATO LOCOMOTORE	5
- MALATTIE EMATOLOGICHE, NEOPLASTICHE E INFETTIVE	8	- MALATTIE RENE, VIE URINARIE E REUMATOLOGIA	6
- MALATTIE TESTA E COLLO	10	- NEUROLOGIA	7
		- PSICHIATRIA E PSICOLOGIA	6
		- STILI DI VITA E BENESSERE	6
- ATTIVITÀ A SCELTA DELLO STUDENTE	2		

QUINTO ANNO		CFU 56 (53 + 3)	
1° SEMESTRE	31	2° SEMESTRE 22	
- DIAGNOSTICA PER IMMAGINI	4	- ANATOMIA PATOLOGICA	8
- IGIENE, SANITÀ PUBBLICA E POLITICHE DELLA SALUTE	12	- CLINICA CHIRURGICA GENERALE (fr)	2
- MEDICINA DEL LAVORO	5	- MEDICINA D'URGENZA E PRIMO SOCCORSO	7
- MEDICINA DI LABORATORIO	10	- MEDICINA LEGALE	5
- ATTIVITÀ A SCELTA DELLO STUDENTE	3		

SESTO ANNO		CFU 56	
1° SEMESTRE	32	2° SEMESTRE 24	
- CLINICA CHIRURGICA GENERALE E SPECIALISTICA (fr)	6	- CLINICA CHIRURGICA GENERALE E SPECIALISTICA	10
- CLINICA MEDICA E GERIATRIA (fr)	6	- CLINICA MEDICA E GERIATRIA	14
- GINECOLOGIA E OSTETRICIA	9		
- PEDIATRIA GENERALE E SPECIALISTICA	11		

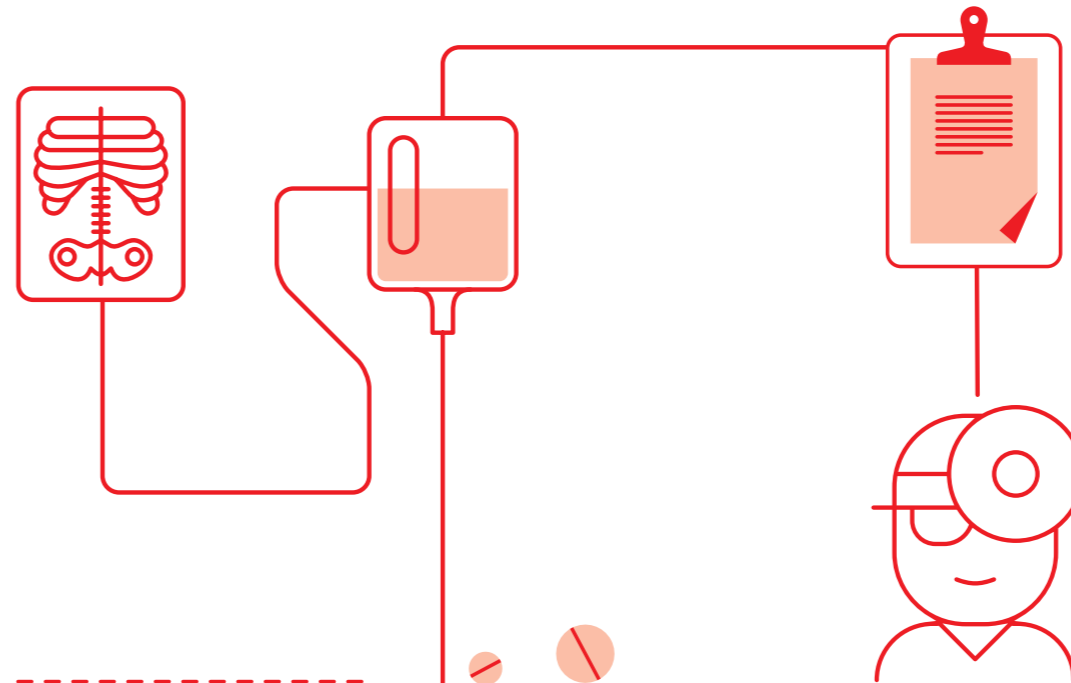
- **PROVA FINALE** 18 CFU

fr: frequenza vr: verifica in itinere

COSA TI ASPETTA DOPO LA LAUREA

Con questo titolo di laurea, e previo superamento dell'Esame di abilitazione all'esercizio della professione di medico-chirurgo, potrai: intraprendere un percorso di formazione post-laurea (Scuola di Specializzazione dell'area medica, Corso di formazione in Medicina Generale, Master di 2° livello, Dottorato di Ricerca); esercitare come libero professionista,

o presso diverse strutture/istituzioni, pubbliche o private, nazionali e internazionali (Ospedali e centri specialistici, Ambulatori, Case della Salute, Università e Centri di ricerca, Organizzazioni sanitarie e umanitarie, Aziende Farmaceutiche, Aziende Bio-medicali).



DATI GENERALI

REFERENTI PER L'ORIENTAMENTO

PROF. PAOLO CARBOGNANI paolo.carbognani@unipr.it

PROF.SSA LORELLA FRANZONI lorella.franzoni@unipr.it

PROF. PAOLO GOVONI paolo.govoni@unipr.it

MODALITÀ DI ACCESSO

Corso ad accesso programmato a livello nazionale - prova di ammissione: martedì 3 settembre 2019

DIPARTIMENTO

Dipartimento di Medicina e Chirurgia - mc.unipr.it

Via Gramsci, 14

TIPOLOGIA E DURATA

Laurea magistrale a ciclo unico (6 anni)

CLASSE DI LAUREA

LM-41 Classe delle lauree magistrali in Medicina e chirurgia

SITO DEL CORSO

cdlm-mc.unipr.it