



UNIVERSITÀ DI PARMA
il mondo che ti aspetta

Tutte le info che ti occorrono su
ilmondochetiaspetta.unipr.it

Università degli Studi di Parma
Via Università 12 - 43121 Parma
Tel. +39.0521.902111
www.unipr.it

URP - Ufficio Relazioni con il Pubblico
urp@unipr.it
Numero Verde 800.90.40.84



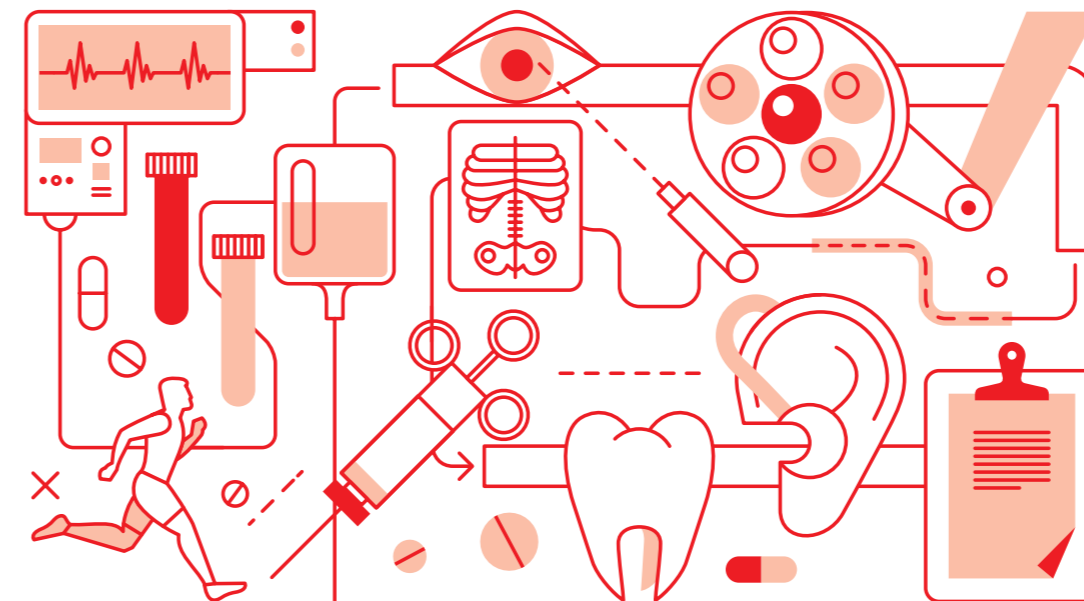
Edizione aprile 2019

ANNO ACCADEMICO 2019 / 2020

LAUREA MAGISTRALE A CICLO UNICO



ODONTOIATRIA E PROTESI DENTARIA

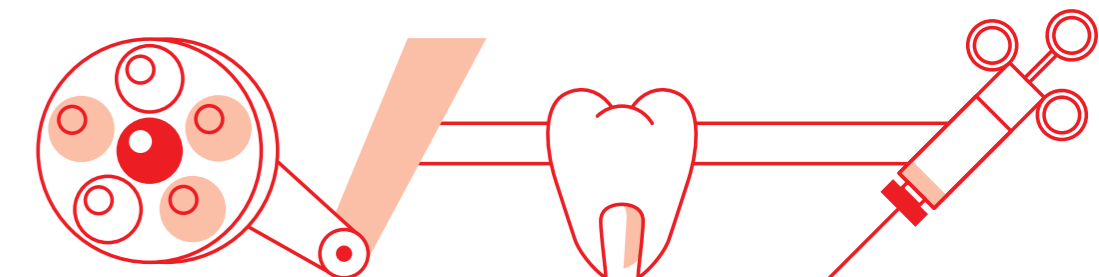


ODONTOIATRIA E PROTESI DENTARIA

PERCHÉ A PARMA

La gran parte delle attività del Corso di laurea Magistrale in Odontoiatria e Protesi Dentaria si svolge in una struttura recentissima e avanzata, il Centro Universitario di Odontoiatria. La concentrazione dei diversi momenti del percorso didattico nella stessa struttura ti consentirà di avvicinarti in maniera moderna e multidisciplinare alla odontoiatria, unendo alle lezioni tradizionali l'attività nelle aule-simulatori, nei laboratori odontotecnici, ed infine

nei reparti clinici, dove la disponibilità di 38 poltrone odontoiatriche ti consentirà di mettere in pratica le conoscenze acquisite utilizzando strumenti avanzati come TAC Cone Beam (CBCT), impronte ottiche, scanner facciale, laser, stampanti e fresatori 3D. Il corpo docente è attento alla ricerca e alle nuove frontiere della odontoiatria e promuove attivamente periodi di formazione all'estero per gli studenti nel corso degli studi.



COSA C'È DI SPECIALE NELLO STUDIARE QUI?
TE LO RACCONTANO I NOSTRI NUMERI

800 tra professori e ricercatori

27k studenti provenienti da tutta Italia

88 corsi di studio tra cui scegliere

100% la copertura delle borse di studio per gli aventi diritto

COSA IMPARERAI

PRIMO ANNO

1° SEMESTRE

- ANATOMIA UMANA (fr) 3
- BIOLOGIA APPLICATA 9
- CHIMICA 6
- FISICA APPLICATA 6
- ISTOLOGIA (fr) 5

2° SEMESTRE

- ANATOMIA UMANA 7
- ISTOLOGIA 3
- IDONEITÀ DI INGLESE B1+ 7
- SCIENZE COMPORTAMENTALI E METODOLOGIA SCIENTIFICA 12
- DIDATTICA OPZIONALE 2

CFU 60

SECONDO ANNO

1° SEMESTRE

- ANATOMIA TOPOGRAFICA 2
- BIOCHIMICA E BIOLOGIA MOLECOLARE 7
- FISIOLOGIA 9
- MICROBIOLOGIA ED IGIENE 10

2° SEMESTRE

- PATOLOGIA GENERALE 9
- PRINCIPI DI ODONTOIATRIA 21
- DIDATTICA OPZIONALE 2

CFU 60

TERZO ANNO

1° SEMESTRE

- MATERIALI DENTALI E TECNOLOGIE PROTESICHE 15
- ANATOMIA PATOLOGICA 7
- DIAGNOSTICA PER IMMAGINI E RADIOTERAPIA 6
- FARMACOLOGIA 6

2° SEMESTRE

- MATERIALI DENTALI E TECNOLOGIE PROTESICHE 11
- PATOLOGIA SPECIALE ODONTOSTOMATOLOGICA 13
- SCIENZE MEDICHE I 13
- DIDATTICA OPZIONALE 2

CFU 60

QUARTO ANNO

1° SEMESTRE

- DISCIPLINE ODONTOSTOMATOLOGICHE I 16
- NEUROLOGIA E PSICHIATRIA 4
- MEDICINA LEGALE 4
- GNATOLOGIA 4

2° SEMESTRE

- PARODONTOLOGIA E ODONTOIATRIA CONSERVATIVA 12
- CHIRURGIA ORALE 5
- SCIENZE MEDICHE II 15

CFU 60

QUINTO ANNO

1° SEMESTRE

- ODONTOIATRIA PEDIATRICA 6
- ODONTOIATRIA RESTAURATIVA 12
- PARODONTOLOGIA 6
- PROTESI DENTARIA 5

2° SEMESTRE

- IMPLANTOLOGIA 9
- ORTODONZIA 9
- PATOLOGIA E TERAPIA ORO-MAXILLO-FACCIALE 13

CFU 60

SESTO ANNO

1° SEMESTRE

- DISCIPLINE ODONTOSTOMATOLOGICHE II 16
- DISCIPLINE ODONTOSTOMATOLOGICHE III 18
- TERAPIA ODONTOSTOMATOLOGICA INTEGRATA 14

2° SEMESTRE

- DISCIPLINE ODONTOSTOMATOLOGICHE II 2
- DISCIPLINE ODONTOSTOMATOLOGICHE III 10
- TERAPIA ODONTOSTOMATOLOGICA INTEGRATA 2
- DIDATTICA OPZIONALE 2
- TESI-PROVA FINALE 10

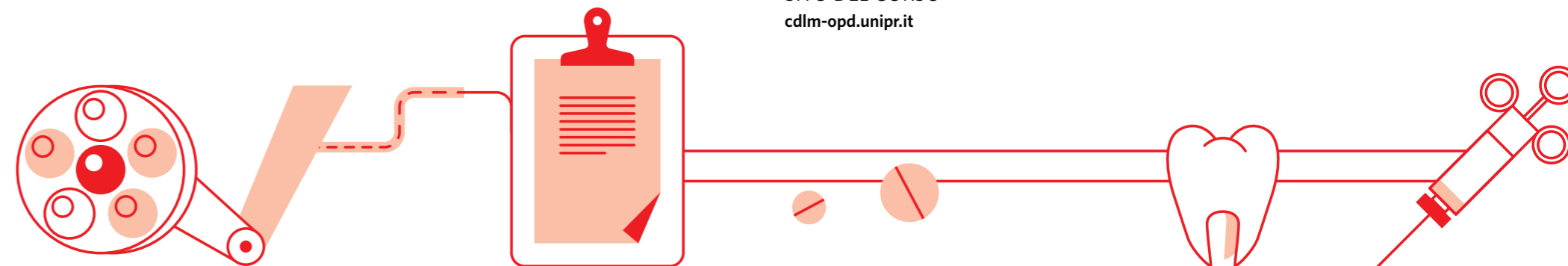
CFU 60

Non si possono sostenere esami dell'anno successivo se prima non si sono sostenuti tutti gli esami dell'anno in corso

COSA TI ASPETTA DOPO LA LAUREA

Lo scopo principale del corso è quello di formare la figura dell'odontoiatra, con conoscenze generali che spaziano tra le diverse branche dell'odontoiatria. Una volta laureato in OPD avrai, infatti, le basi culturali necessarie per perseguire studi specialistici nei settori di tuo maggiore interesse. Presso l'Università di Parma è presente una vasta offerta di Master per aggiungere alla formazione offerta dalla laurea le competenze specialistiche adatte ad affrontare il mondo altamente competitivo della professione.

Nonostante il percorso più naturale sia quello che conduce verso la professione di odontoiatra libero professionista (previa iscrizione all'Albo) da svolgere presso ambulatori privati, strada scelta dal 95% dei laureati, esistono anche opportunità quali quella di Dirigente di I e II livello presso strutture del Sistema Sanitario Nazionale e nel campo della ricerca. Le possibilità che ti si presenteranno saranno tante e stimolanti.



DATI GENERALI

REFERENTI PER L'ORIENTAMENTO

PROF. MARCO MELETI marco.meleti@unipr.it

PROF. PAOLO GOVONI paolo.govoni@unipr.it

MODALITÀ DI ACCESSO

Corso ad accesso programmato a livello nazionale - test: martedì 3 settembre 2019

DIPARTIMENTO

Dipartimento di Medicina e Chirurgia - mc.unipr.it

Via Gramsci, 14

TIPOLOGIA E DURATA

Laurea magistrale a ciclo unico (6 anni)

CLASSE DI LAUREA

LM-46 Classe delle lauree magistrali in Odontoiatria e protesi dentaria

SITO DEL CORSO

cdlm-opd.unipr.it