



**UNIVERSITÀ DI PARMA**  
il mondo che ti aspetta

Tutte le info che ti occorrono su  
[ilmondochetiaspetta.unipr.it](http://ilmondochetiaspetta.unipr.it)

**Università degli Studi di Parma**  
Via Università 12 - 43121 Parma  
Tel. +39.0521.902111  
[www.unipr.it](http://www.unipr.it)

**URP - Ufficio Relazioni con il Pubblico**  
[urp@unipr.it](mailto:urp@unipr.it)  
Numero Verde 800.90.40.84




COSA C'È DI SPECIALE NELLO STUDIARE QUI?  
TE LO RACCONTANO I NOSTRI NUMERI

800   
tra professori  
e ricercatori

27k   
studenti provenienti  
da tutta Italia

88   
corsi di studio  
tra cui scegliere

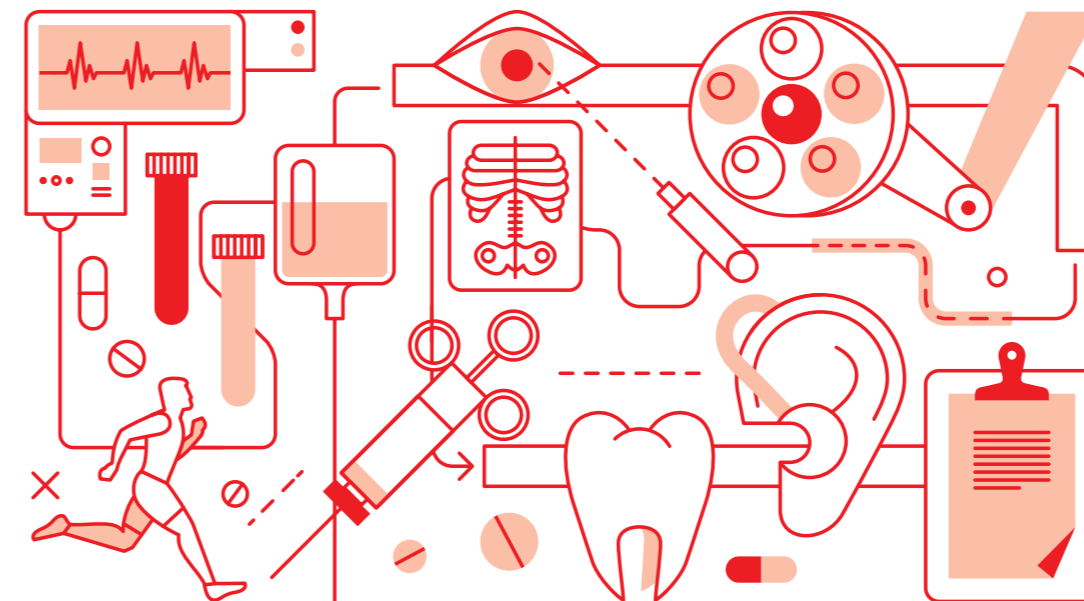
100%   
la copertura delle borse  
di studio per gli aventi diritto

ANNO ACCADEMICO 2019 / 2020

LAUREA TRIENNALE - PROFESSIONI SANITARIE



## TECNICHE DELLA PREVENZIONE NELL'AMBIENTE E NEI LUOGHI DI LAVORO



**UNIVERSITÀ  
DI PARMA**



**UNIVERSITÀ  
DI PARMA**

## TECNICHE DELLA PREVENZIONE NELL'AMBIENTE E NEI LUOGHI DI LAVORO

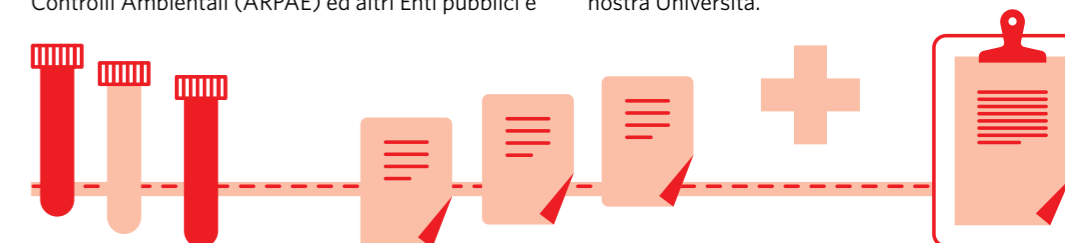
### PERCHÉ A PARMA

Questo Corso di Laurea afferisce a un Ateneo importante che permette di arricchire l'attività didattica, di competenze multidisciplinari grazie al prezioso apporto di docenti dei Corsi di Laurea di Medicina e Chirurgia, Ingegneria e Architettura, Veterinaria, Scienze e Tecnologie Alimentari e Giurisprudenza.

La rete formativa comprende i Dipartimenti di Sanità Pubblica delle AUSL di Parma, Piacenza, Reggio Emilia e Modena, nonché l'Agenzia Regionale per i Controlli Ambientali (ARPAE) ed altri Enti pubblici e

aziende private che permettono di fornire opportunità interessanti anche nell'ottica del futuro inserimento professionale.

Le statistiche testimoniano la validità della proposta formativa: oltre il 60% dei neo-laureati hanno un'occupazione stabile a un anno dalla laurea, il 92% dei laureati ritiene la laurea efficace o abbastanza efficace nel lavoro svolto, e il 75% si iscriverebbe di nuovo allo stesso Corso di laurea nella nostra Università.



## COSA IMPARERAI

### PRIMO ANNO

FONDAMENTI CHIMICI ED AZIONE DEI FATTORI DI RISCHIO	CFU	TIROCINI PROFESSIONALIZZANTI	CFU
<b>DI RISCHIO</b>	<b>8</b>	<b>A SCELTA DELLO STUDENTE</b>	<b>2</b>
- BIOCHIMICA APPLICATA	2	<b>INGLESE SCIENTIFICO</b>	<b>4</b>
- FONDAMENTI DI CHIMICA	3	<b>LABORATORIO PROFESSIONALIZZANTE I</b>	<b>1</b>
- PATOLOGIA AMBIENTALE	3	<b>SEMINARI MONOTEMATICI</b>	
<b>SCIENZE BIOMEDICHE</b>	<b>6</b>	<b>MULTIDISCIPLINARI I</b>	<b>2</b>
- BIOLOGIA APPLICATA	2	- FORMAZIONE IN MATERIA DI SICUREZZA SUI	
- ANATOMIA UMANA	2	LUOGHI DI LAVORO (E-LEARNING)	1
- ISTOLOGIA	2	- ALTRE ATTIVITÀ SEMINARIALI	1
<b>SCIENZE FISICHE E SPERIMENTALI</b>	<b>8</b>		
- FISICA APPLICATA I	2		
- FISICA APPLICATA II	2		
- SISTEMI DI ELABORAZIONE	2		
- STATISTICA MEDICA	2		
<b>PRINCIPI DI PREVENZIONE</b>	<b>6</b>		
- IGIENE GENERALE ED APPLICATA	2		
- PROFILASSI DELLE MALATTIE INFETTIVE E			
DIFFUSIVE	2		
- FONDAMENTI DI IGIENE DEL LAVORO	2		
<b>SCIENZE DELLA PREVENZIONE APPLICATE</b>			
<b>ALL'AMBIENTE</b>	<b>8</b>		
- IMPATTO SANITARIO DEI CONTAMINANTI			
AMBIENTALI	3		
- IMPATTO AMBIENTALE DEI SISTEMI			
ENERGETICI	3		
- IGIENE AMBIENTALE	2		

### SECONDO ANNO

RISCHI FISICI NEGLI AMBIENTI DI VITA E DI LAVORO	CFU	SCIENZE UMANE E PSICOPEDAGOGICHE	CFU
- FISICA SANITARIA	1	- TOSSICOLOGIA GENERALE	1
- RADIAZIONI NON IONIZZANTI	1	- SOCIOLOGIA GENERALE	2
- CAMPI ELETTRICITÀ	2	- SOCIOLOGIA DELL'AMBIENTE E DEL	
- RADIOPROTEZIONE	1	TERRITORIO	1
<b>ELEMENTI DI PATOLOGIA CLINICA E PRIMO</b>		- SOCIOLOGIA DEI PROCESSI CULTURALI E	
<b>SOCCORSO</b>	<b>6</b>	COMUNICATIVI	1
- MALATTIE DELL'APPARATO RESPIRATORIO	1	<b>TIROCINI PROFESSIONALIZZANTI</b>	<b>20</b>
- PATOLOGIA CLINICA	2	<b>A SCELTA DELLO STUDENTE</b>	<b>2</b>
- PRIMO SOCCORSO NEI LUOGHI DI LAVORO	2	<b>LABORATORIO PROFESSIONALIZZANTE II</b>	<b>1</b>
- MALATTIE DEL SANGUE	1	<b>SEMINARI MONOTEMATICI</b>	
<b>FONDAMENTI DI PREVENZIONE DEI RISCHI</b>		<b>MULTIDISCIPLINARI II</b>	<b>2</b>
<b>NEGLI AMBIENTI DI LAVORO (I)</b>	<b>4</b>		
- PREVENZIONE DELLE MALATTIE PROFESSIONALI			
E LAVORO-CORRELATE	2		
- ERGONOMIA OCCUPAZIONALE	2		
<b>FONDAMENTI DI PREVENZIONE DEI RISCHI</b>			
<b>NEGLI AMBIENTI DI LAVORO (II)</b>	<b>7</b>		
- IGIENE INDUSTRIALE	2		
- VALUTAZIONE DEI RISCHI NEI LUOGHI DI			
LAVORO: METODOLOGIE	3		
- TECNICHE DI CAMPIONAMENTO ED ANALISI			
DEGLI INQUINANTI	2		
<b>FONDAMENTI DI PREVENZIONE DEI RISCHI</b>			
<b>NEGLI AMBIENTI DI LAVORO (III)</b>	<b>5</b>		
- TOSSICOLOGIA INDUSTRIALE	2		
- TECNICHE DI MONITORAGGIO BIOLOGICO	2		

### TERZO ANNO

ORGANIZZAZIONE SANITARIA E DEI PROCESSI ASSISTENZIALI	CFU	SICUREZZA NEI LUOGHI DI LAVORO ***	CFU
- ORGANIZZAZIONE SANITARIA	3	- GESTIONE DELLA QUALITÀ E DELLA SICUREZZA	5
- METODI EPIDEMIOLOGICI APPLICATI ALLA		- ACUSTICA APPLICATA	2
PREVENZIONE	3	- VALUTAZIONE DEL RISCHIO ASSOCIATO AL	
- ORGANIZZAZIONE DEI SERVIZI AMBIENTALI	1	RUMORE	1
- PROMOZIONE ED EDUCAZIONE ALLA SALUTE	1	<b>SCIENZE GIURIDICHE E MEDICO LEGALI</b>	<b>6</b>
<b>SCIENZE DELLA PREVENZIONE APPLICATE ALLA</b>		- RESPONSABILITÀ PERSONALE E TUTELA	
<b>SICUREZZA ALIMENTARE</b>	<b>7</b>	LAVORATIVA	2
- SICUREZZA DEGLI ALIMENTI	2	- ISTITUZIONI DI DIRITTO E PROCEDURA PENALE	2
- FONDAMENTI DI SCIENZE E TECNOLOGIE		- DIRITTO DEL LAVORO	2
ALIMENTARI	2	<b>TIROCINI PROFESSIONALIZZANTI</b>	<b>25</b>
- ISPEZIONE DEGLI ALIMENTI DI ORIGINE		<b>A SCELTA DELLO STUDENTE</b>	<b>2</b>
ANIMALE	3	<b>LABORATORIO PROFESSIONALIZZANTE III</b>	<b>1</b>
		<b>SEMINARI MONOTEMATICI MULTIDISCIPLINARI III</b>	<b>2</b>
		<b>PROVA FINALE</b>	<b>5</b>

## COSA TI ASPETTA DOPO LA LAUREA

Il percorso formativo ti permetterà di partecipare a selezioni per incarichi nelle strutture pubbliche, o di affrontare il mercato dell'attività libero-professionale, proponendoti come consulente o collaboratore nel mondo produttivo. Tra gli sbocchi principali, le strutture del SSN, le Agenzie Regionali per la Prevenzione e l'Ambiente, i Servizi di prevenzione e protezione aziendali in industrie e altre aziende,

studi e società di consulenza nel campo dell'igiene e sicurezza sul lavoro, dell'igiene degli alimenti e della nutrizione, della formazione, della certificazione macchine, dei cantieri temporanei o mobili, degli impianti. La laurea ti consentirà inoltre l'accesso, senza debiti formativi, alla Laurea Magistrale in Scienze della prevenzione.

## DATI GENERALI

### REFERENTI PER L'ORIENTAMENTO

**PROF.SSA ROBERTA ANDREOLI** roberta.andreoli@unipr.it  
**PROF.SSA BARBARA MAZZOCCHI** b.mazzocchi@ausl.pc.it  
**PROF. MATTEO GOLDONI** matteo.goldoni@unipr.it  
**DR.SSA ROBERTA ZONI** roberta.zoni@unipr.it

### MODALITÀ DI ACCESSO

**Corso ad accesso programmato a livello nazionale - test: mercoledì 11 settembre 2019**

### DIPARTIMENTO

**Dipartimento di Medicina e Chirurgia** - mc.unipr.it  
 Via Gramsci, 14

### TIPOLOGIA E DURATA

**Laurea triennale delle Professioni Sanitarie** (3 anni)

### CLASSE DI LAUREA

**L/SNT4** Classe delle lauree in Professioni sanitarie della prevenzione

### SITO DEL CORSO

**cdl-tpall.unipr.it**

