



**UNIVERSITÀ DI PARMA**  
il mondo che ti aspetta

Tutte le info che ti occorrono su  
[ilmondochetiaspetta.unipr.it](http://ilmondochetiaspetta.unipr.it)

**Università degli Studi di Parma**  
Via Università 12 - 43121 Parma  
**Tel.** +39.0521.902111  
[www.unipr.it](http://www.unipr.it)

**URP - Ufficio Relazioni con il Pubblico**  
[urp@unipr.it](mailto:urp@unipr.it)  
**Numero Verde** 800.90.40.84



COSA C'È DI SPECIALE NELLO STUDIARE QUI?  
TE LO RACCONTANO **I NOSTRI NUMERI**

**800**   
tra professori  
e ricercatori

**27k**   
studenti provenienti  
da tutta Italia

**88**   
corsi di studio  
tra cui scegliere

**100%**   
la copertura delle borse  
di studio per gli aventi diritto

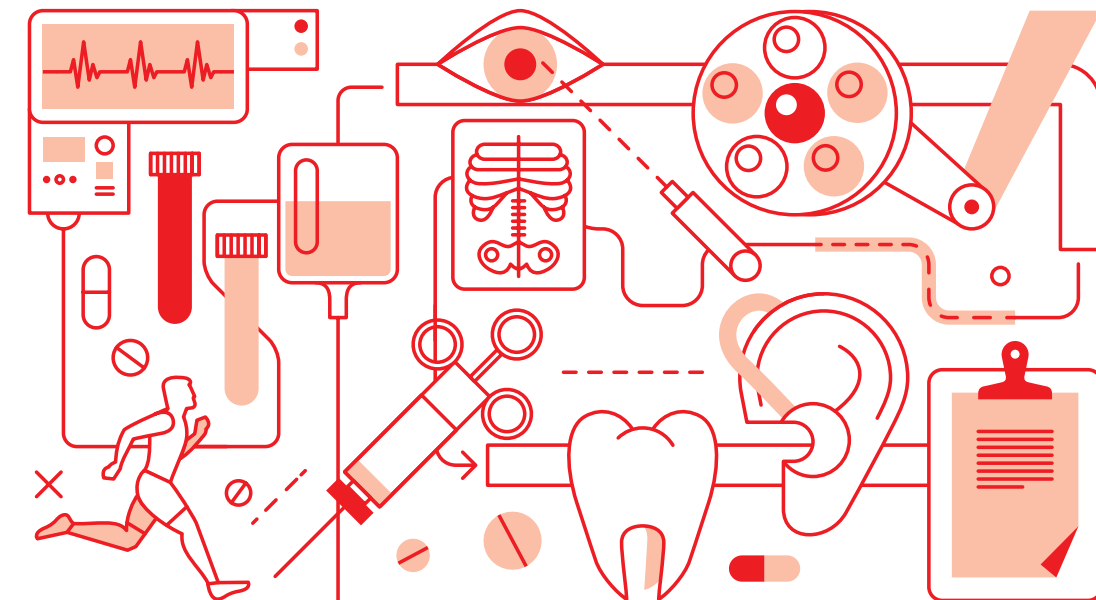
ANNO ACCADEMICO 2019 / 2020

Edizione giugno 2019

LAUREA TRIENNALE - PROFESSIONI SANITARIE



# LOGOPEDIA



**UNIVERSITÀ  
DI PARMA**

# LOGOPEDIA



## PERCHÉ A PARMA

Potrai contare su una consolidata competenza didattica e formativa, grazie a un ambito di studio che ha le sue origini nel 1993 con l'istituzione a Parma del Diploma universitario, trasformato, nel 2002, in Corso di Laurea.

Sarai seguito nella tua formazione professionale, intesa come acquisizione di tecniche di riabilitazione all'avanguardia, supportate da docenti e tutor con competenze teorico-pratiche approfondite.

Presteremo grande attenzione allo sviluppo delle abilità comunicative, che ti permetteranno di operare in equipe multidisciplinari e di adattare la tua comunicazione a seconda del contesto clinico. Il particolare rispetto dei valori etici, deontologici e umani, infine, ti consentiranno di acquisire capacità professionali indispensabili per questa professione sanitaria.

## COSA IMPARERAI

### PRIMO ANNO

- ANATOMO-FISIOLOGIA
- BIOCHIMICA E BIOLOGIA
- FISIOPATOLOGIA GENERALE E PSICOBIOLOGIA
- LINGUISTICA
- SCIENZE PROPEDEUTICHE I
- SCIENZE PROPEDEUTICHE II
- TIROCINIO PROFESSIONALE ANNUALE I

**CFU 52**

8  
5  
9  
7  
4  
6  
13

### SECONDO ANNO

- LOGOPEDIA I
- LOGOPEDIA II
- MEDICINA SPECIALISTICA
- NEUROLINGUISTICA I
- PATOLOGIA E CLINICA DELLA COMUNICAZIONE
- TIROCINIO PROFESSIONALIZZANTE ANNUALE II

**CFU 64**

6  
9  
7  
4  
9  
29

### TERZO ANNO

- DIRITTO SANITARIO E DEONTOLOGIA GENERALE
- FONO-LOGOPEDIA
- NEUROLINGUISTICA II
- PROVA FINALE
- ATTIVITÀ FORMATIVE A SCELTA DELLO STUDENTE
- RIABILITAZIONE LOGOPEDICA
- SEMEIOTICA SPECIALE
- TIROCINIO PROFESSIONALIZZANTE ANNUALE III

**CFU 64**

7  
6  
7  
6  
6  
4  
7  
21

## COSA TI ASPETTA DOPO LA LAUREA

L'alta percentuale di neo-laureati inseriti nel mondo del lavoro, a un anno dalla laurea, testimonia la facilità con cui potrai trovare un'occupazione stabile sia nel settore privato che nelle aziende sanitarie pubbliche.

Come logopedista potrai, infatti, avere collocazione

nell'ambito del S.S.Nazionale e Regionale, in strutture private/convenzionate, cliniche e centri di riabilitazione, nonché in strutture educative statali o enti locali. Avrai inoltre la possibilità di accedere a corsi di laurea magistrale nelle Professioni sanitarie e a Master professionalizzanti.

## DATI GENERALI

### REFERENTI PER L'ORIENTAMENTO

**PROF. ENRICO PASANISI** [enrico.pasanisi@unipr.it](mailto:enrico.pasanisi@unipr.it)

**PROF.SSA MARIA TERESA BERGHENTI** [mariateresa.berghenti@unipr.it](mailto:mariateresa.berghenti@unipr.it)

### MODALITÀ DI ACCESSO

**Corso ad accesso programmato a livello nazionale - test: mercoledì 11 settembre 2019**

### DIPARTIMENTO

**Dipartimento di Medicina e Chirurgia** - [mc.unipr.it](http://mc.unipr.it)

Via Gramsci, 14

### TIPOLOGIA E DURATA

**Laurea triennale delle Professioni Sanitarie** (3 anni)

### CLASSE DI LAUREA

**L/SNT2** Classe delle lauree in Professioni sanitarie della riabilitazione

### SITO DEL CORSO

**[cdl-logop.unipr.it](http://cdl-logop.unipr.it)**