



UNIVERSITÀ DI PARMA
il mondo che ti aspetta

Tutte le info che ti occorrono su
ilmondochetiaspetta.unipr.it

Università degli Studi di Parma
Via Università 12 - 43121 Parma
Tel. +39.0521.902111
www.unipr.it

URP - Ufficio Relazioni con il Pubblico
urp@unipr.it
Numero Verde 800.90.40.84



COSA C'È DI SPECIALE NELLO STUDIARE QUI?
TE LO RACCONTANO I NOSTRI NUMERI

900 
tra professori
e ricercatori

25k 
studenti provenienti
da tutta Italia

86 
corsi di studio
tra cui scegliere

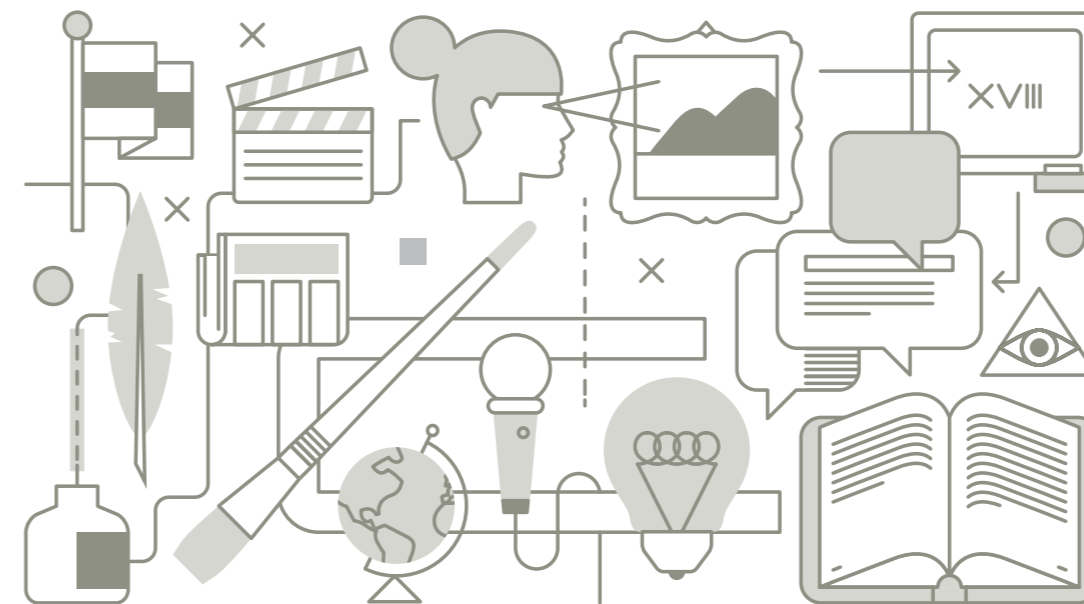
100% 
la copertura delle borse
di studio per gli aventi diritto

ANNO ACCADEMICO 2018 / 2019

LAUREA TRIENNALE



CIVILTÀ E LINGUE STRANIERE MODERNE



**UNIVERSITÀ
DI PARMA**



**UNIVERSITÀ
DI PARMA**

CIVILTÀ E LINGUE STRANIERE MODERNE

PERCHÉ A PARMA

Non solo un corso dalla vocazione internazionale e aperto al dialogo multiculturale (anche grazie all'ampio ventaglio di sedi internazionali convenzionate), ma un vero e proprio percorso umano e culturale assieme ai tuoi docenti, in un rapporto quotidiano e personale. Avrai la possibilità di imparare le lingue attraverso una riflessione culturale ad ampio spettro, che considera sia l'aspetto linguistico teorico che l'aspetto specificamente letterario (cosa

ormai rara negli atenei italiani). Potrai scegliere tra francese, inglese, russo, spagnolo, tedesco come prime lingue; cinese come terza lingua; arabo, lituano e serbocroato come lingue annuali facoltative. Le due prime lingue triennali saranno portate al medesimo livello (30 crediti formativi, C1, tranne il russo, per il quale è previsto un livello B2). La terza lingua sarà inoltre biennializzabile per raggiungere il livello necessario per iscriversi alle Lauree Magistrali.



COSA IMPARERAI

PRIMO ANNO	CFU 60
LINGUISTICA GENERALE - LINGUISTICA 6 CFU - GLOTTOLOGIA 6 CFU	12
UN ESAME DI STORIA A SCELTA TRA: STORIA MODERNA STORIA CONTEMPORANEA	6 STORIA MEDIEVALE
DUE LETTERATURE TRA: LETTERATURA FRANCESE I LETTERATURA SPAGNOLA I LETTERATURA INGLESE I	6X2 LETTERATURA TEDESCA I LETTERATURA RUSSA I
DUE LINGUE TRA: LINGUA E TRADUZIONE - LINGUA FRANCESE I LINGUA E TRADUZIONE - LINGUA SPAGNOLA I LINGUA E TRADUZIONE - LINGUA INGLESE I	12X2 LINGUA E TRADUZIONE - LINGUA TEDESCA I LINGUA E TRADUZIONE - LINGUA RUSSA I
UN ESAME A SCELTA TRA: STORIA DEL TEATRO STORIA DELL'ARTE CONTEMPORANEA STORIA DEL CINEMA STORIA DELLA MUSICA MODERNA E CONTEMP.	6X1 ESTETICA E TEORIA DELLE ARTI TEORIE DEL LINGUAGGIO E DELLA MENTE STORIA DELLA CULTURA INGLESE CULTURA E CIVILTÀ SERBA E CROATA
SECONDO ANNO	CFU 60
UN INSEGNAMENTO INTEGRATO A SCELTA TRA (PRIMA LINGUA): LETTERATURA FRANCESE II + FILOLOGIA ROMANZA LETTERATURA SPAGNOLA II + FILOLOGIA ROMANZA LETTERATURA INGLESE II + FILOLOGIA GERMANICA	6X2 LETTERATURA TEDESCA II + FILOLOGIA GERMANICA LETTERATURA RUSSA II + FILOLOGIA SLAVA

UNA LETTERATURA A SCELTA TRA (SECONDA LINGUA): LETTERATURA FRANCESE II LETTERATURA SPAGNOLA II LETTERATURA INGLESE II	LETTERATURA TEDESCA II LETTERATURA RUSSA II	6X2
DUE LINGUE TRA: LINGUA E TRADUZIONE - LINGUA FRANCESE II LINGUA E TRADUZIONE - LINGUA SPAGNOLA II LINGUA E TRADUZIONE - LINGUA INGLESE II	LINGUA E TRADUZIONE - LINGUA TEDESCA II LINGUA E TRADUZIONE - LINGUA RUSSA II	12X2
UNA LINGUA (TERZA LINGUA - MUTUA DA LINGUA E TRADUZIONE I - MODULO A) TRA: LINGUA E TRADUZIONE - LINGUA FRANCESE I LINGUA E TRADUZIONE - LINGUA SPAGNOLA I LINGUA E TRADUZIONE - LINGUA INGLESE I	LINGUA E TRADUZIONE - LINGUA TEDESCA I LINGUA E TRADUZIONE - LINGUA RUSSA I LINGUA E TRADUZIONE - LINGUA CINESE I	6X1
LETTERATURA ITALIANA		6
1 ESAME A SCELTA LIBERA */**		6
TERZO ANNO		CFU 60
DUE LETTERATURE TRA: LETTERATURA FRANCESE III LETTERATURA INGLESE III LETTERATURA TEDESCA III	LETTERATURA RUSSA III LETTERATURA SPAGNOLA III	6X2
DUE LINGUE TRA: LINGUA E TRADUZIONE - LINGUA FRANCESE III LINGUA E TRADUZIONE - LINGUA INGLESE III LINGUA E TRADUZIONE - LINGUA TEDESCA III	LINGUA E TRADUZIONE - LINGUA RUSSA III LINGUA E TRADUZIONE - LINGUA SPAGNOLA III	6X2
DIDATTICA DELL'ITALIANO E DELLE LINGUE MODERNE		6
INSEGNAMENTO INTEGRATO TEORIE E GEOGRAFIE LETTERARIE - TEORIA DELLE LETTERATURE 6 CFU - GEOGRAFIA 6 CFU		12

OPPURE, PER CHI HA GIÀ 12 CREDITI DELLA TERZA LINGUA UNA LINGUA A SCELTA (MUTUA DAL II ANNO) TRA: LINGUA E TRADUZIONE - LINGUA FRANCESE II LINGUA E TRADUZIONE - LINGUA INGLESE II LINGUA E TRADUZIONE - LINGUA TEDESCA II	LINGUA E TRADUZIONE - LINGUA RUSSA II LINGUA E TRADUZIONE - LINGUA SPAGNOLA II	
UN ESAME A SCELTA LIBERA **		6
TIROCINI + STAGES + ABILITÀ INFORMATICHE		6
PROVA FINALE: DISCUSSIONE DI UN ELABORATO SCRITTO DI AMPIEZZA COMPRESA TRA LE 30 E LE 40 PAGINE (DI 2000 BATTUTE CIASCUNA).		6

* Chi intende biennializzare la terza lingua dovrà qui scegliere come integrazione 6 CFU della Lingua e traduzione I - modulo B per poter accedere al secondo anno.

**SONO VIVAMENTE CONSIGLIATE:

LINGUA LITUANA

LINGUA ARABA

LETTERATURA PORTOGHESE E BRASILIANA

LETTERATURA ISPANO-AMERICANA

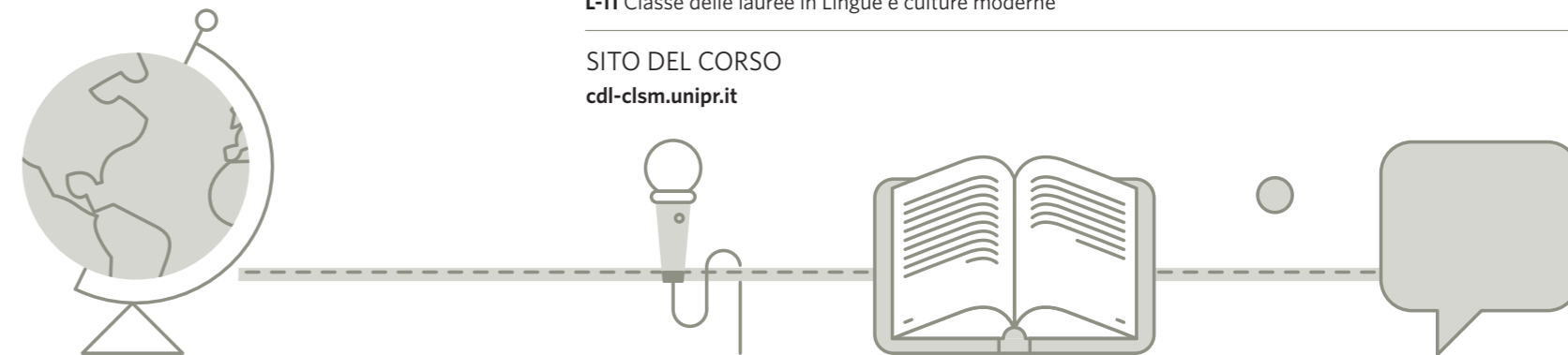
LETTERATURE ANGLOFONE

N.B. I suddetti insegnamenti non possono essere biennializzati.

COSA TI ASPETTA DOPO LA LAUREA

Tra gli sbocchi professionali prevalenti: insegnamento delle lingue, civiltà e letterature straniere nelle scuole di ogni ordine e grado (dopo ulteriori specializzazioni: Laurea Magistrale, TFA); attività di segreteria nel campo commerciale ed industriale, sia in Italia che all'estero; guide turistiche; consulenti e segretari di casa editrice.

Molti nostri studenti, inoltre, continuano la loro formazione per prepararsi alla professione di traduttore letterario.



DATI GENERALI

REFERENTI PER L'ORIENTAMENTO

PROF.SSA ALBA PESSINI alba.pessini@unipr.it

PROF. STEFANO BERETTA stefano.beretta@unipr.it

PROF.SSA NICOLETTA CABASSI nicoletta.cabassi@unipr.it

PROF.SSA MICHELA CANEPARI michela.canepari@unipr.it

PROF.SSA ELENA PESSINI elena.pessini@unipr.it

MODALITÀ DI ACCESSO

Libero accesso

DIPARTIMENTO

Dipartimento di Discipline Umanistiche, Sociali e delle Imprese Culturali - dusic.unipr.it

Via M. D'Azeglio, 85

TIPOLOGIA E DURATA

Laurea triennale (3 anni)

CLASSE DI LAUREA

L-11 Classe delle lauree in Lingue e culture moderne

SITO DEL CORSO

cdl-clsm.unipr.it