



UNIVERSITÀ DI PARMA
il mondo che ti aspetta

Tutte le info che ti occorrono su
ilmondochetiaspetta.unipr.it

Università degli Studi di Parma
Via Università 12 - 43121 Parma
Tel. +39.0521.902111
www.unipr.it

URP - Ufficio Relazioni con il Pubblico
urp@unipr.it
Numero Verde 800.90.40.84




COSA C'È DI SPECIALE NELLO STUDIARE QUI?
TE LO RACCONTANO I NOSTRI NUMERI

900 
tra professori
e ricercatori

25k 
studenti provenienti
da tutta Italia

86 
corsi di studio
tra cui scegliere

100% 
la copertura delle borse
di studio per gli aventi diritto

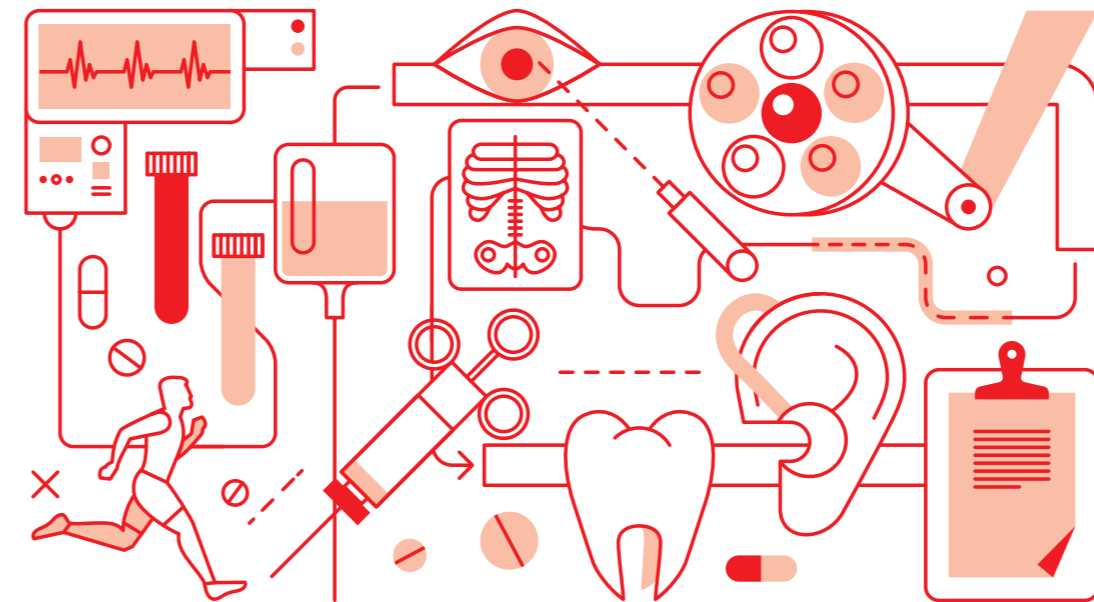
Edizione marzo 2018

ANNO ACCADEMICO 2018 / 2019

LAUREA TRIENNALE - PROFESSIONI SANITARIE



FISIOTERAPIA



**UNIVERSITÀ
DI PARMA**



**UNIVERSITÀ
DI PARMA**

FISIOTERAPIA

PERCHÉ A PARMA

Potrai contare su una storicamente consolidata competenza formativa, grazie a un ambito di studio che ha le sue origini nel 1973 con l'istituzione a Parma della Scuola Speciale per Tecnici Fisioterapisti della Riabilitazione, trasformata poi in Diploma Universitario, ed infine nel 2002 in Corso di Laurea. Ad aspettarti, un corso con un elevato livello d'insegnamento, sia teorico che pratico-professionalizzante, in una cornice fatta di strutture moderne ed uno stretto rapporto con i tuoi docenti e tutor. Grazie all'estesa rete di convenzioni con strutture sanitarie sia pubbliche che private del territorio, avrai l'opportunità di frequentare tirocini formativi in numerosi contesti qualificati che rappresenteranno future opportunità di lavoro.

Potrai utilizzare aule laboratorio dotate di lettini di trattamento ed attrezzature riabilitative per simulazioni ed aule per la didattica in sessione plenaria. Il corso è arricchito da Attività Didattiche Elet-

tive: approccio Maitland, Esercizio Terapeutico Conoscitivo, Principi dell'approccio alle Facilitazioni Neuromuscolari Propriocettive, Principi dell'approccio Bobath, Supporto a fisioterapisti e pazienti attraverso il Counseling Motivazionale, Pneumologia Riabilitativa, Metodologia della Ricerca, Riabilitazione post-chirurgica e speciale, Riabilitazione viscerale, Postura e riabilitazione. Inoltre, potrai accedere gratuitamente ad un ricco Dossier Formativo Aggiuntivo.

A tua disposizione anche stage prima e dopo la laurea, attraverso l'Università, sia in Italia che all'estero con i programmi Erasmus+ ed Overworld.

A raccontare l'efficacia del Corso sono gli studenti stessi, con il loro elevato rendimento (con una media di voto di laurea di 110,6/110, e i loro dati sull'occupabilità, a un anno dalla laurea, che supera l'88,2% (dati AlmaLaurea).

COSA IMPARERAI

PRIMO ANNO	CFU
1° SEMESTRE	
BIOSCIENZE	9
- BIOLOGIA APPLICATA	1
- STATISTICA	2
- FISICA MEDICA	2
- FISICA APPLICATA ALLA FISIOTERAPIA	2
- CHIMICA E BIOCHIMICA	2
ANATOMIA UMANA	6
SCIENZE DEL COMPORTAMENTO	9
- PSICOLOGIA GENERALE	2
- PEDAGOGIA GENERALE E SOCIALE	2
- SOCIOLOGIA GENERALE	2
- SVILUPPO MOTORIO DEL BAMBINO	2
- FORMAZIONE IN MATERIA DI SICUREZZA SUI LUOGHI DI LAVORO (E-LEARNING)	1
TIROCINIO I	5
TOTALE 1° SEMESTRE	29
2° SEMESTRE	
FISIOLOGIA	6
ANALISI DEL MOVIMENTO	5
- BIOMECCANICA	2
- ESAME MUSCOLARE	2
- ESAME OBIETTIVO DEL PAZIENTE	1
METODOLOGIA GENERALE DELLA RIABILITAZIONE	5
- MEDICINA FISICA E RIABILITATIVA	2
- TECNICHE MASSOTERAPICHE E LINFODRENAGGIO MANUALE	2
- VALUTAZIONE GENERALE DEL PAZIENTE E MOVIMENTAZIONE	1
INFORMATICA GENERALE	2
LINGUA INGLESE I	1
LABORATORIO	1
- VALUTAZIONE DELLE ABILITÀ MOTORIE DELL'ADULTO	1
TIROCINIO I	11
TOTALE 2° SEMESTRE	31

SECONDO ANNO	CFU
1° SEMESTRE	
PATOLOGIA, FARMACOLOGIA E MICROBIOLOGIA	5
- PATOLOGIA GENERALE	2
- FARMACOLOGIA	2
- MICROBIOLOGIA CLINICA	1
MALATTIE DELL'APPARATO LOCOMOTORE	9
- ORTOPEDIA E TRAUMATOLOGIA	5
- REUMATOLOGIA	1
- RIABILITAZIONE ORTOPEDICA	1
- RIABILITAZIONE TRAUMATOLOGICA E REUMATOLOGICA	2
NEUROLOGIA DELL'ADULTO	6
- MALATTIE DEL SISTEMA NERVOSO CENTRALE	2
- MALATTIE DEL SISTEMA NERVOSO PERIFERICO	1
- MALATTIE NEUROMUSCOLARI	2
- RIABILITAZIONE DEL PAZIENTE NEUROLOGICO	1
LABORATORI MED/48	1
- DEONTOLOGIA IN FISIOTERAPIA	1
TIROCINIO II	10
TOTALE 1° SEMESTRE	31
2° SEMESTRE	
NEUROTRAUMATOLOGIA	6
- NEUROTRAUMATOLOGIA	3
- INQUADRAMENTO CLINICO RIABILITATIVO DEL PAZIENTE NEUROTRAUMATOLOGICO	1
- INQUADRAMENTO CLINICO DEL PAZIENTE CON LESIONE MIDOLLARE	1
- RIABILITAZIONE ED AUSILIAZIONE DEL PAZIENTE CON LESIONI TRAUMATICHE DEL SNC	1
NEUROLOGIA PEDIATRICA	7
- NEUROPSICHIATRIA INFANTILE	3
- PEDIATRIA	2
- RIABILITAZIONE DELLE PARALISI INFANTILI E DELLE DEFORMITÀ CONGENITE	1
- RIABILITAZIONE DELLA SPINA BIFIDA E DELLE DISTROFIE MUSCOLARI	1
TIROCINIO II	10
A SCELTA	4
TOTALE 2° SEMESTRE	27

TERZO ANNO	CFU
1° SEMESTRE	
RIABILITAZIONE CARDIOLOGICA E POST-CHIRURGICA	10
- MALATTIE DELL'APPARATO CARDIOVASCOLARE	2
- INQUADRAMENTO CLINICO-RIABILITATIVO DELLO SPORTIVO E DEL PAZIENTE AMPUTATO	4
- CHIRURGIA GENERALE E PLASTICA	2
- PRINCIPI DI TERAPIA MANUALE	1
- RIABILITAZIONE STRUMENTALE E POST-CHIRURGICA SPECIALE	1
MEDICINA GENERALE	7
- MEDICINA INTERNA, GERIATRIA E ONCOLOGIA	2
- PRINCIPI DI PRONTO SOCCORSO	1
- MALATTIE RESPIRATORIE	2
- RIABILITAZIONE GERIATRICA	1
- RIABILITAZIONE CARDIO-RESPIRATORIA	1
LINGUA INGLESE II	2
TIROCINIO III	13
TOTALE 1° SEMESTRE	32
2° SEMESTRE	
IGIENE, MEDICINA DEL LAVORO E DIRITTO	6
- MEDICINA DEL LAVORO	2
- IGIENE	2
- DIRITTO DEL LAVORO ED ORGANIZZAZIONE DEI SERVIZI RIABILITATIVI	2
NEUROPSICOLOGIA E RIABILITAZIONE COGNITIVA	4
- NEUROPSICOLOGIA CLINICA	2
- RIABILITAZIONE DELLE FUNZIONI COGNITIVE	2
A SCELTA	2
LABORATORI	1
- RIABILITAZIONE NEONATOLOGICA	1
TIROCINIO III	11
PROVA FINALE	6
TOTALE 2° SEMESTRE	30



COSA TI ASPETTA DOPO LA LAUREA

Il corso ti permetterà un ottimo inserimento nel mondo del lavoro con una occupabilità, a un anno dalla laurea, che supera l'88,2%. Potrai trovare il tuo sbocco professionale naturale in strutture sanitarie pubbliche o private, cliniche e centri di riabilitazione, in enti locali, in ditte produttrici/distributrici di ausili/protesi/ortesi, o svolgere

in proprio l'attività libero-professionale nell'ambito della fisioterapia. Avrai inoltre la possibilità di accedere ai corsi di laurea magistrale in Scienze delle Professioni Sanitarie della Riabilitazione e ai Master professionalizzanti, come quello di Pneumologia Riabilitativa inter-ateneo tra l'Università di Parma e l'Università di Modena e Reggio Emilia.

DATI GENERALI

REFERENTE PER L'ORIENTAMENTO sede Parma

PROF.SSA FEDERICA MOSETTI laureaft@unipr.it

REFERENTE PER L'ORIENTAMENTO sede Piacenza

PROF.SSA ANTONELLA TAMBINI fisioter1@unipr.it

MODALITÀ DI ACCESSO

Corso ad accesso programmato a livello nazionale - test: mercoledì 12 settembre 2018 ore 8,00

DIPARTIMENTO

Dipartimento di Medicina e Chirurgia - mc.unipr.it

Via Gramsci, 14

TIPOLOGIA E DURATA

Laurea triennale delle Professioni Sanitarie (3 anni) con obbligo di frequenza

CLASSE DI LAUREA

L/SNT2 Classe delle lauree in Professioni sanitarie della riabilitazione

SITO DEL CORSO

cdl-fisio.unipr.it