



UNIVERSITÀ DI PARMA
il mondo che ti aspetta

Tutte le info che ti occorrono su
ilmondochetiaspetta.unipr.it

Università degli Studi di Parma
Via Università 12 - 43121 Parma
Tel. +39.0521.902111
www.unipr.it

URP - Ufficio Relazioni con il Pubblico
urp@unipr.it
Numero Verde 800.90.40.84



COSA C'È DI SPECIALE NELLO STUDIARE QUI?
TE LO RACCONTANO **I NOSTRI NUMERI**

900 
tra professori
e ricercatori

25k 
studenti provenienti
da tutta Italia

86 
corsi di studio
tra cui scegliere

100% 
la copertura delle borse
di studio per gli aventi diritto

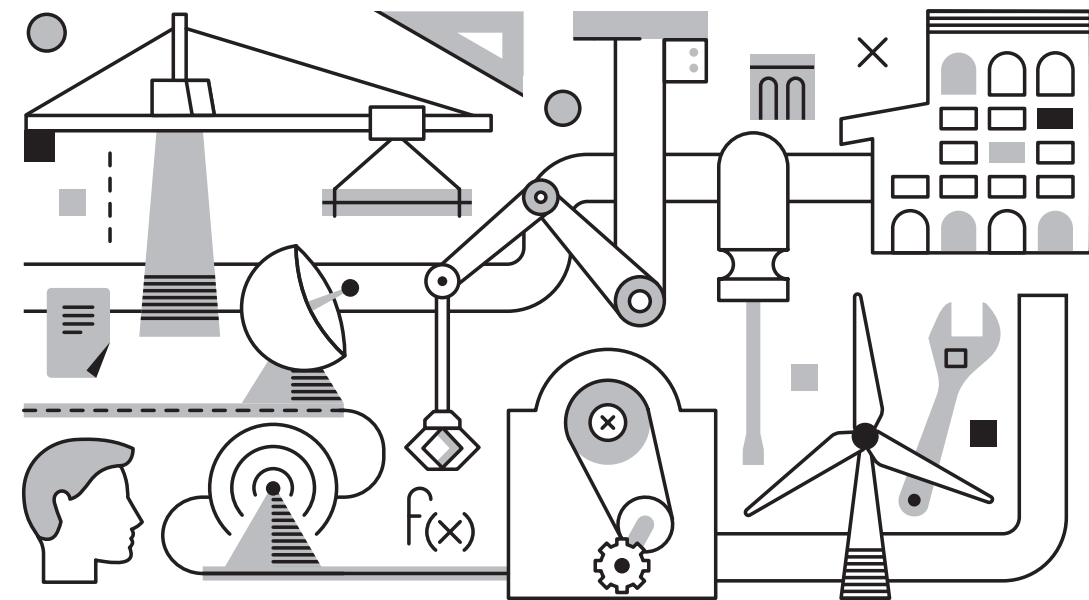
ANNO ACCADEMICO 2018 / 2019

Edizione marzo 2018

LAUREA TRIENNALE

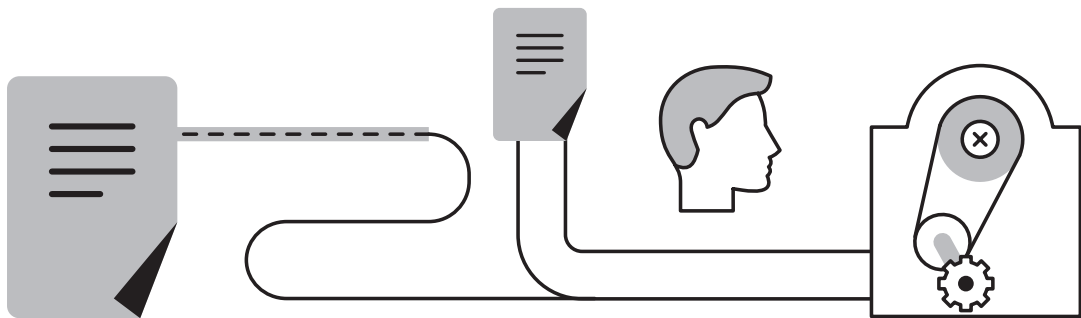


INGEGNERIA GESTIONALE



**UNIVERSITÀ
DI PARMA**

INGEGNERIA GESTIONALE



PERCHÉ A PARMA

50% ingegnere, 50% manager. Anzi: 100% ingegnere e 100% manager.

È questo quello che vi potete aspettare di diventare iscrivendovi a Ingegneria gestionale a Parma, la più 'ibrida' delle ingegnerie, dedicate a studiare e ad ap-

profondire i legami sempre più forti che esistono tra variabili tecnologiche ed economico-organizzative.

Se vi interessa la gestione dei sistemi produttivi e logistici, dei grandi progetti e della tecnologia, questa è la vostra strada.

COSA IMPARERAI

PRIMO ANNO

- ANALISI MATEMATICA 1	12	- GEOMETRIA	9
- CHIMICA	6	- DIRITTO AMMINISTRATIVO DELL'INGEGNERIA	6
- ECONOMIA APPLICATA ALL'INGEGNERIA	9	<i>OPPURE</i>	
- FISICA GENERALE 1	9	FONDAMENTI DI INFORMATICA	6

CFU 51

SECONDO ANNO

- PROGETTAZIONE E DISEGNO DI COMPONENTI INDUSTRIALI	9	- TECNOLOGIE DI PRODUZIONE	9
- FISICA TECNICA	9	- ANALISI MATEMATICA 2	6
- FISICA GENERALE 2	6	- PRINCIPI E APPLICAZIONI DELL'ENERGIA ELETTRICA	6
- ECONOMIA AZIENDALE	9		

CFU 54

TERZO ANNO

- FONDAMENTI DI MECCANICA	9	- TIROCINIO ESTERNO/INTERNO	3
- IMPIANTI INDUSTRIALI	9	- ATTIVITÀ A SCELTA	12
- OTTIMIZZAZIONE LINEARE E STATISTICA	12	- LINGUA INGLESE	3
- GESTIONE AZIENDALE	9	- PROVA FINALE	3
- GESTIONE DELLA PRODUZIONE	9		
- MACCHINE E SISTEMI ENERGETICI	6		

CFU 75

COSA TI ASPETTA DOPO LA LAUREA

La figura dell'ingegnere gestionale è ampiamente richiesta dalla realtà aziendale e produttiva, in ambiti molto diversificati e qualificati, quali la reingegnerizzazione dei processi aziendali, lo sviluppo di modelli, sistemi e applicazioni di supporto alle decisioni, la progettazione di sistemi e procedure organizzative per l'interazione tra imprese e tra queste e gli acquirenti dei beni e servizi prodotti, la

configurazione dei sistemi di pianificazione e controllo delle attività operative e finanziarie, la gestione operativa di progetti complessi, la gestione della produzione e della distribuzione, la gestione della qualità e della sicurezza, il marketing industriale e dei servizi. Se invece volete proseguire gli studi, dopo Ingegneria gestionale il Dipartimento propone il corso magistrale in Ingegneria gestionale.

DATI GENERALI

REFERENTE PER L'ORIENTAMENTO

PROF. FRANCESCO GALATI francesco.galati@unipr.it

MODALITÀ DI ACCESSO

Libero accesso

DIPARTIMENTO

Dipartimento di Ingegneria e Architettura - dia.unipr.it
Parco Area delle Scienze, 181/A - Campus Universitario

TIPOLOGIA E DURATA

Laurea triennale (3 anni)

CLASSE DI LAUREA

L-9 Classe delle lauree in Ingegneria industriale

SITO DEL CORSO

cdl-ig.unipr.it