



**UNIVERSITÀ DI PARMA**  
il mondo che ti aspetta

Tutte le info che ti occorrono su  
[ilmondochetiaspetta.unipr.it](http://ilmondochetiaspetta.unipr.it)

**Università degli Studi di Parma**  
Via Università 12 - 43121 Parma  
**Tel.** +39.0521.902111  
[www.unipr.it](http://www.unipr.it)

**URP - Ufficio Relazioni con il Pubblico**  
[urp@unipr.it](mailto:urp@unipr.it)  
**Numero Verde** 800.90.40.84



COSA C'È DI SPECIALE NELLO STUDIARE QUI?  
TE LO RACCONTANO I NOSTRI NUMERI

**900**   
tra professori  
e ricercatori

**25k**   
studenti provenienti  
da tutta Italia

**86**   
corsi di studio  
tra cui scegliere

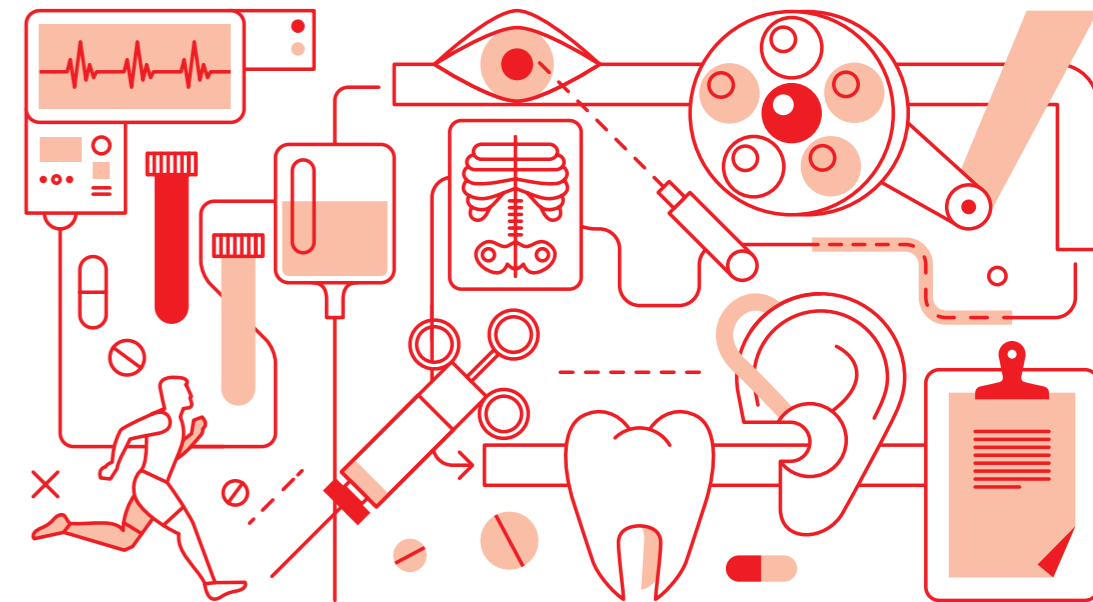
**100%**   
la copertura delle borse  
di studio per gli aventi diritto

ANNO ACCADEMICO 2018 / 2019

LAUREA TRIENNALE - PROFESSIONI SANITARIE



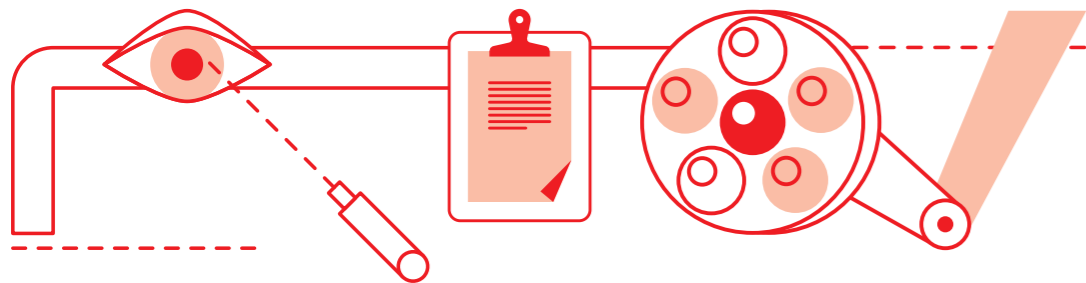
# ORTOTTICA E ASSISTENZA OFTALMOLOGICA



**UNIVERSITÀ  
DI PARMA**

Edizione marzo 2018

# ORTOTTICA E ASSISTENZA OFTALMOLOGICA



## PERCHÉ A PARMA

Un corso per acquisire le basi per la comprensione qualitativa e quantitativa dei fenomeni biologici e patologici, i principi della fisiopatologia necessari per svolgere attività di trattamento riabilitativo ortottico nei disturbi della motilità oculare e della visione binoculare, i principi della rieducazione di handicap della funzione visiva e le basi per potere eseguire tecniche di semeiologia strumentale oftal-

mologica. L'attività professionalizzante può contare su strutture specialistiche convenzionate, come il Centro riabilitativo Cardinal Ferrari di Fontanellato (PR) e la Sezione parmense dell'Unione Italiana Ciechi ed Ipovedenti. Avrai inoltre la possibilità di frequentare l'attività di screening per l'ambliopia eseguita sul territorio da personale dedicato.

## COSA IMPARERAI

### PRIMO ANNO

- ANATOMO-ISTOLOGIA	CFU 60	6
- BIOSCIENZE		6
- FISILOGIA UMANA E DELL'APPARATO VISIVO		6
- MOTILITÀ OCULARE, VISIONE BINOCULARE E BASI DI OTTICA FISIOPATOLOGICA		7
- PERCORSO GESTIONALE: BASI DI BIOSTATISTICA, INFORMATICA E NORMATIVA DEDICATA		8
- PSICOLOGIA MEDICA E RIABILITAZIONE NEUROPSICOVISIVA		6
- TIROCINIO I° ANNO		21

### SECONDO ANNO

- FISIOPATOLOGIA DELLA FUNZIONE VISIVA E DELLA VISIONE BINOCULARE	CFU 60	7
- MOTILITÀ OCULARE E STRABISMI, SEMEIOTICA E METODOLOGIA ORTOTTICA		8
- NEUROFTALMOLOGIA		9
- OTTICA FISIOPATOLOGICA		8
- PATOLOGIA GENERALE E PATOLOGIA OCULARE		6
- PEDIATRIA E BASI DI OFTALMOLOGIA PEDIATRICA E RIABILITAZIONE HANDICAP DELLA FUNZIONE VISIVA		6
- TIROCINIO II° ANNO		16

### TERZO ANNO

- FARMACOLOGIA OCULARE, IGIENE, MEDICINA LEGALE, ETICA E DEONTOLOGIA	CFU 60	6
- INGLESE SCIENTIFICO		4
- RIEDUCAZIONE HANDICAP DELLA FUNZIONE VISIVA IN ETÀ EVOLUTIVA		6
- SEMEIOTICA, DIAGNOSTICA PER IMMAGINI E BASI DI CHIRURGIA ED ASSISTENZA OFTALMOLOGICA		7
- TIROCINIO III° ANNO		26
- VERIFICA ATTIVITÀ FORMATIVE A SCELTA DELLO STUDENTE		6
- PROVA FINALE		5

## COSA TI ASPETTA DOPO LA LAUREA

Potrai esercitare la professione di Ortottista ed assistente di oftalmologia presso le Aziende Sanitarie, gli Ospedali e le Università, o svolgere attività libero professionale presso ambulatori medici.

Se intendi ampliare le tue competenze potrai invece iscriverti ai Master universitari di primo livello e al Corso di Laurea Magistrale di Scienze riabilitative delle professioni sanitarie.

## DATI GENERALI

REFERENTE PER L'ORIENTAMENTO

**PROF. STEFANO GANDOLFI** stefano.gandolfi@unipr.it

MODALITÀ DI ACCESSO

**Corso ad accesso programmato a livello nazionale - test: mercoledì 12 settembre 2018**

DIPARTIMENTO

**Dipartimento di Medicina e Chirurgia** - mc.unipr.it

Via Gramsci, 14

TIPOLOGIA E DURATA

**Laurea triennale delle Professioni Sanitarie** (3 anni)

CLASSE DI LAUREA

**L/SNT2** Classe delle lauree in Professioni sanitarie della riabilitazione

SITO DEL CORSO

**cdl-oao.unipr.it**