



UNIVERSITÀ DI PARMA
il mondo che ti aspetta

Tutte le info che ti occorrono su
ilmondochetiaspetta.unipr.it

Università degli Studi di Parma
Via Università 12 - 43121 Parma
Tel. +39.0521.902111
www.unipr.it

URP - Ufficio Relazioni con il Pubblico
urp@unipr.it
Numero Verde 800.90.40.84




COSA C'È DI SPECIALE NELLO STUDIARE QUI?
TE LO RACCONTANO **I NOSTRI NUMERI**

900 
tra professori
e ricercatori

25k 
studenti provenienti
da tutta Italia

86 
corsi di studio
tra cui scegliere

100% 
la copertura delle borse
di studio per gli aventi diritto

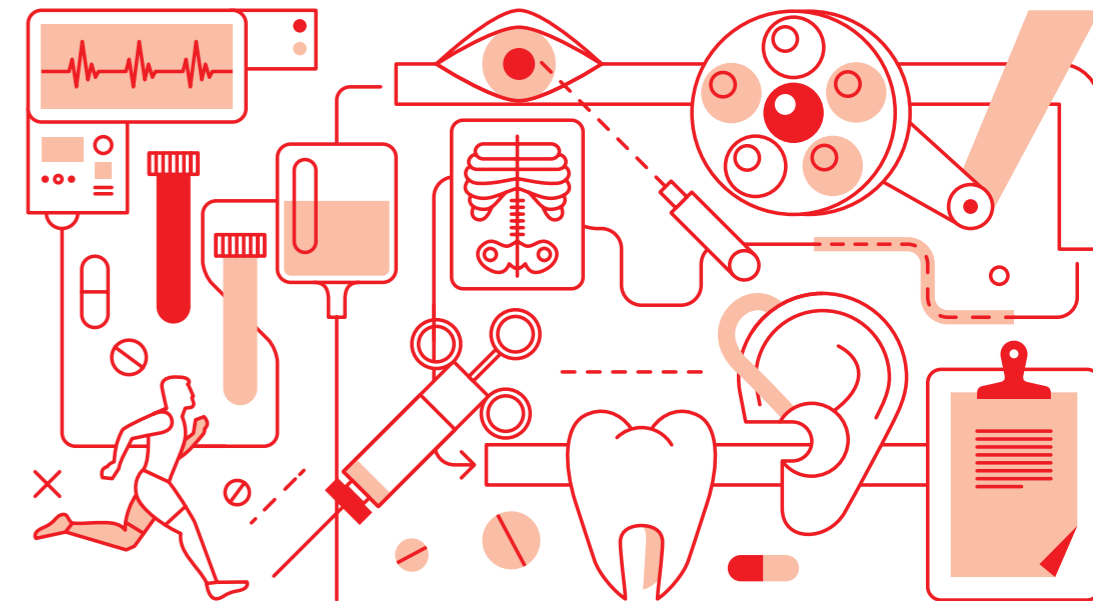
ANNO ACCADEMICO 2018 / 2019

Edizione marzo 2018

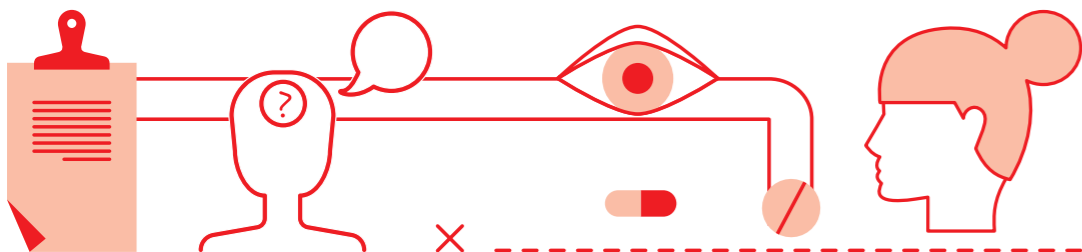
LAUREA TRIENNALE



SCIENZE E TECNICHE PSICOLOGICHE



SCIENZE E TECNICHE PSICOLOGICHE



PERCHÉ A PARMA

Scoprite i vantaggi e la comodità di un corso all'avanguardia, erogato in modalità *blended*. Alle tradizionali lezioni in aula (che costituiranno almeno il 50% delle ore totali) saranno infatti affiancate attività, contenuti e servizi on-line (almeno il 30%): lezioni in streaming, video lezioni su temi specifici,

test e compiti, videoconferenze interattive in aggiunta al tradizionale ricevimento studenti, segreteria studenti, tutorato per tutte le discipline e per le esigenze tecnologiche, materiali e contenuti didattici. Il corso è interateneo, in collaborazione con l'Università di Modena e Reggio Emilia.

COSA IMPARERAI

PRIMO ANNO

- INTRODUZIONE ALLA PSICOLOGIA	9	- PSICOLOGIA DELLO SVILUPPO	12
- PSICOLOGIA SOCIALE	9	- NEUROSCIENZE	10
- METODOLOGIA DELLA RICERCA PSICOLOGICA	9	- LINGUA STRANIERA (INGLESE)	5
- INFORMATICA E RICERCA BIBLIOGRAFICA	6		

CFU 60

SECONDO ANNO

- TEORIE E TECNICHE DI PSICOLOGIA CLINICA	9	- PSICOLOGIA COGNITIVA	6
- PSICOLOGIA DELL'EDUCAZIONE	6	- PSICOBIOLOGIA	9
- PSICOLOGIA DINAMICA	6	- STATISTICA	6
- PSICOLOGIA DEL LAVORO E DELLE ORGANIZZAZIONI	9	- PSICOLOGIA DEI GRUPPI	9
		- CRIMINOLOGIA	6

CFU 66

TERZO ANNO

- PSICODINAMICA DELLE RELAZIONI FAMILIARI	6	- ATTIVITÀ FORMATIVE A SCELTA DELLO STUDENTE	18
- STRUMENTI E MODELLI DI ANALISI DEI DATI NELLA RICERCA PSICOBIOLOGICA	6	- TIROCINIO	8
- PSICOLOGIA DELLE EMOZIONI	6	- LABORATORIO DI DEONTOLOGIA	2
		- PROVA FINALE	8

CFU 54

ATTIVITÀ A SCELTA

- PSICOLINGUISTICA	6	- LA REGOLAZIONE DELLE EMOZIONI: LO SVILUPPO TIPICO E ATIPICO E LA VALUTAZIONE	4
- PSICOPEDAGOGIA	6	- LABORATORIO DI PSICOLOGIA DEL LAVORO	4
- PSICOLOGIA DELL'IDENTITÀ	6	- LABORATORIO DI PSICOPATOLOGIA DELLE DIPENDENZE	4
- PSICOPATOLOGIA DELLO SVILUPPO	6		
- LABORATORIO DI NEUROPSICOLOGIA	4		
- LABORATORIO DI STRUMENTI DI VALUTAZIONE DELLO SVILUPPO	4		

COSA TI ASPETTA DOPO LA LAUREA

Previa iscrizione alla sezione B dell'Albo Professionale degli Psicologi, potrai svolgere la professione di Dottore in tecniche psicologiche nell'ambito della prevenzione, della diagnosi e della riabilitazione in strutture pubbliche e private, istituzioni educative, organizzazioni del terzo settore, nel contesto di attività psicosociali, di valutazione, di gestione delle risorse umane, di assistenza, di formazione, di promozione

della salute, in collaborazione con uno psicologo con laurea magistrale iscritto alla Sezione A dell'Albo professionale. Possiederai inoltre i requisiti necessari per completare la formazione psicologica accedendo a un Corso di Studi Magistrale della classe LM-51 presso il nostro Ateneo (con i corsi di Psicologia dell'intervento Clinico e Sociale, e di Psicobiologia e Neuroscienze Cognitive) o presso qualsiasi Università italiana.

DATI GENERALI

REFERENTE PER L'ORIENTAMENTO

PROF.SSA DOLORES ROLLO dolores.rollo@unipr.it

MODALITÀ DI ACCESSO

Accesso programmato a livello locale - test di ammissione: 18 luglio 2018

Le immatricolazioni si svolgono presso l'Università di Modena e Reggio Emilia, sede amministrativa del corso.

Per info: www.psicologia.unimore.it

DIPARTIMENTO

Dipartimento di Medicina e Chirurgia - mc.unipr.it

Via Gramsci, 14

TIPOLOGIA E DURATA

Laurea triennale (3 anni)

CLASSE DI LAUREA

L-24 Classe delle lauree in Scienze e tecniche psicologiche