



**UNIVERSITÀ DI PARMA**  
il mondo che ti aspetta

Tutte le info che ti occorrono su  
[ilmondochetiaspetta.unipr.it](http://ilmondochetiaspetta.unipr.it)

**Università degli Studi di Parma**  
Via Università 12 - 43121 Parma  
**Tel.** +39.0521.902111  
[www.unipr.it](http://www.unipr.it)

**URP - Ufficio Relazioni con il Pubblico**  
[urp@unipr.it](mailto:urp@unipr.it)  
**Numero Verde** 800.90.40.84




COSA C'È DI SPECIALE NELLO STUDIARE QUI?  
TE LO RACCONTANO **I NOSTRI NUMERI**

**800**   
tra professori  
e ricercatori

**31k**   
studenti provenienti  
da tutta Italia

**96**   
corsi di studio  
tra cui scegliere

**100%**   
la copertura delle borse  
di studio per gli aventi diritto

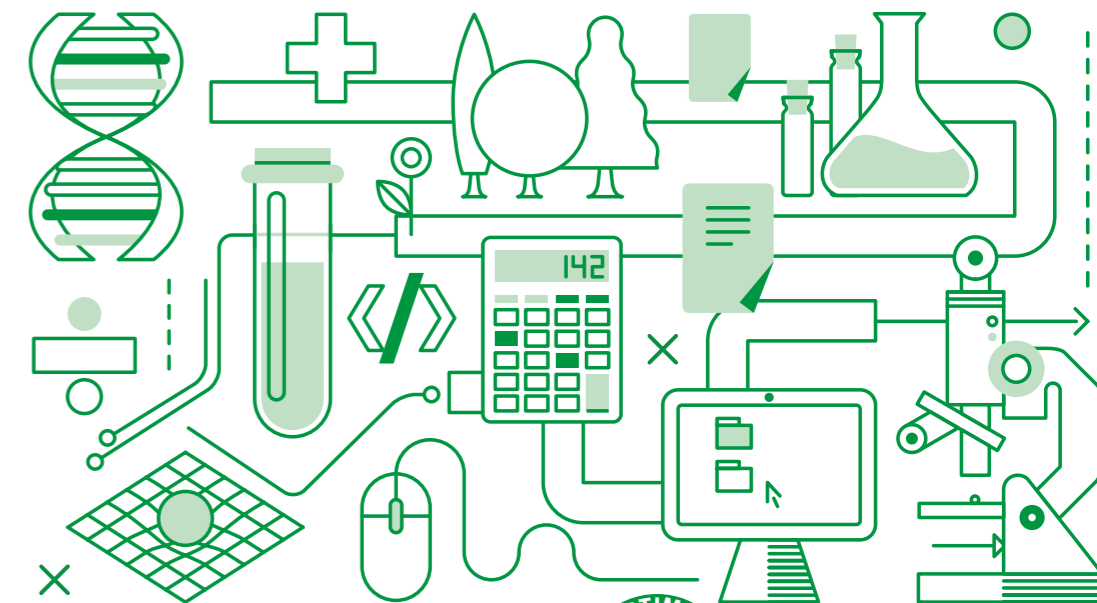
ANNO ACCADEMICO 2021 / 2022

Edizione marzo 2021

LAUREA TRIENNALE

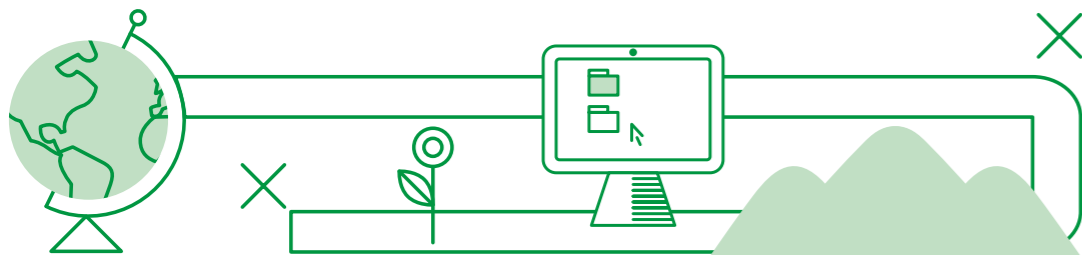


## SCIENZE GEOLOGICHE



Dipartimento di Scienze Chimiche,  
della Vita e della Sostenibilità Ambientale

# SCIENZE GEOLOGICHE



## PERCHÉ A PARMA

Potrai conoscere l'evoluzione della Terra, apprendere la storia, studiare la ricerca e la gestione sostenibile delle risorse e del territorio, la mitigazione dei rischi geologici e climatici. In altre parole, ti forniremo gli elementi base per diventare un buon Geologo, con una preparazione completa e di alto livello (testimoniata anche dai rapporti di AlmaLaurea) che prevede il superamento di 20 esami in 3 anni,

corredati da attività di campagna, escursioni didattiche, attività di laboratorio, oltre al tirocinio e alla prova finale. La nostra sede garantisce ampi spazi per lo studio, laboratori di ricerca, sale lettura, biblioteca e un museo *open space*. Tutto all'interno del campus universitario, di cui potrete utilizzare tutte le strutture.

## COSA IMPARERAI

### PRIMO ANNO

- INTRODUZIONE ALLE SCIENZE DELLA TERRA
- PALEONTOLOGIA
- GEOGRAFIA FISICA, CARTOGRAFIA E GIS
- MINERALOGIA
- MATEMATICA
- CHIMICA GENERALE E INORGANICA
- ISTITUZIONI DI FISICA
- INGLESE - IDONEITÀ LINGUISTICA B1

### SECONDO ANNO

- STRATIGRAFIA
- SEDIMENTOLOGIA
- GEOLOGIA STRUTTURALE
- GEOMORFOLOGIA E CARTOGRAFIA GEOMORFOLOGICA
- GEOCHIMICA
- PETROGRAFIA

### TERZO ANNO

- RILEVAMENTO GEOLOGICO
- IDROGEOLOGIA
- FISICA TERRESTRE
- VULCANOLOGIA
- MICROPALAEONTOLOGIA
- INSEGNAMENTI A SCELTA AUTONOMA
- TIROCINIO
- PROVA FINALE

### CFU 69

- 6
- 9
- 12
- 12
- 9
- 9
- 9
- 3

### CFU 57

- 6
- 6
- 12
- 12
- 9
- 12

### CFU 54

- 12
- 6
- 6
- 6
- 6
- 12
- 2
- 4

## COSA TI ASPETTA DOPO LA LAUREA

Avrai acquisito la base culturale indispensabile per affrontare la laurea Magistrale in Scienze e Tecnologie Geologiche o lauree Magistrali affini. In alternativa, potrai entrare in modo adeguato nel mondo del lavoro. dopo il superamento dell'esame di stato e l'iscrizione all'albo Professionale come "Geologo junior", e svolgere attività qualificata in diversi settori lavorativi delle Scienze della Terra ed in partico-

lare: (i) cartografia geologica e geomorfologica, (ii) reperimento e gestione delle georisorse, con particolare riferimento alle risorse idriche sotterranee ed agli idrocarburi, (iii) valutazione del degrado dei beni culturali e ambientali.

Il geologo triennale può impiegarsi presso enti pubblici (comuni, regioni, musei, etc.), società private e studi professionali.

## DATI GENERALI

### REFERENTE PER L'ORIENTAMENTO

**PROF.SSA PAOLA MONEGATTI** [paola.monegatti@unipr.it](mailto:paola.monegatti@unipr.it)

### MODALITÀ DI ACCESSO

**Libero accesso**

### DIPARTIMENTO

**Dipartimento di Scienze Chimiche, della Vita e della Sostenibilità Ambientale** - [scvsa.unipr.it](http://scvsa.unipr.it)

Parco Area delle Scienze, 11/A - Campus Universitario

### TIPOLOGIA E DURATA

**Laurea triennale** (3 anni)

### CLASSE DI LAUREA

**L-34** Classe delle Lauree in Scienze geologiche

### SITO DEL CORSO

**[cdl-geol.unipr.it](http://cdl-geol.unipr.it)**