



**UNIVERSITÀ DI PARMA**  
il mondo che ti aspetta

Tutte le info che ti occorrono su  
[ilmondochetiaspetta.unipr.it](http://ilmondochetiaspetta.unipr.it)

**Università degli Studi di Parma**  
Via Università 12 - 43121 Parma  
**Tel.** +39.0521.902111  
[www.unipr.it](http://www.unipr.it)

**URP - Ufficio Relazioni con il Pubblico**  
[urp@unipr.it](mailto:urp@unipr.it)  
**Numero Verde** 800.90.40.84



COSA C'È DI SPECIALE NELLO STUDIARE QUI?  
TE LO RACCONTANO I NOSTRI NUMERI

**800**   
tra professori  
e ricercatori

**31 k**   
studenti provenienti  
da tutta Italia

**96**   
corsi di studio  
tra cui scegliere

**100%**   
la copertura delle borse  
di studio per gli aventi diritto

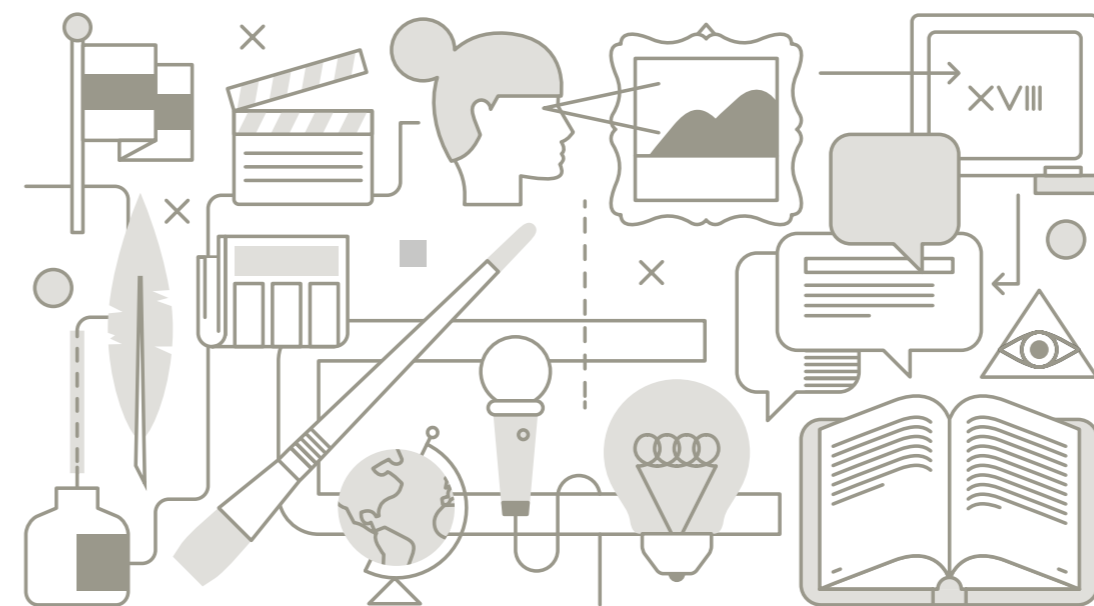
ANNO ACCADEMICO 2021 / 2022

Edizione marzo 2021

LAUREA TRIENNALE



## CIVILTÀ E LINGUE STRANIERE MODERNE



**UNIVERSITÀ  
DI PARMA**



**UNIVERSITÀ  
DI PARMA**

## CIVILTÀ E LINGUE STRANIERE MODERNE

### PERCHÉ A PARMA

Non solo un corso dalla vocazione internazionale e aperto al dialogo multiculturale (anche grazie all'ampio ventaglio di sedi internazionali convenzionate), ma un vero e proprio percorso umano e culturale assieme ai tuoi docenti, in un rapporto quotidiano e personale. Avrai la possibilità di imparare le lingue attraverso una riflessione culturale ad ampio spettro, che considera sia l'aspetto linguistico che l'aspetto specificamente letterario (cosa ormai rara negli atenei italiani). Come prima e se-

conda Lingua potrai scegliere tra Francese, Inglese, Portoghese, Russo, Spagnolo e Tedesco; come terza Lingua, oltre che tra le precedenti, potrai scegliere anche Cinese. Arabo, Lituano e Serbo-croato sono presenti come insegnamenti facoltativi tra le attività a scelta libera. Le due prime Lingue saranno portate al medesimo livello, C1, tranne il Russo per il quale è previsto un livello B2. Sarà inoltre possibile biennalizzare la terza Lingua per raggiungere il livello necessario per iscriversi alle Lauree Magistrali.



# COSA IMPARERAI

<b>PRIMO ANNO</b>		<b>CFU 60</b>
<b>LINGUISTICA GENERALE (INTEGRATO)</b>		
LINGUISTICA	6	GLOTTOLOGIA 6
<b>UN ESAME DI STORIA A SCELTA TRA:</b>		
STORIA MODERNA		STORIA MEDIEVALE 6
STORIA CONTEMPORANEA		
<b>DUE LETTERATURE TRA:</b>		
LETTERATURA FRANCESE I		LETTERATURA TEDESCA I 6X2
LETTERATURA SPAGNOLA I		LETTERATURA RUSSA I
LETTERATURA INGLESE I		LETTERATURA PORTOGHESE E BRASILIANA I
<b>DUE LINGUE TRA:</b>		
LINGUA E TRADUZIONE - LINGUA FRANCESE I		LINGUA E TRADUZIONE - LINGUA RUSSA I 12X2
LINGUA E TRADUZIONE - LINGUA SPAGNOLA I		LINGUA E TRADUZIONE LINGUE PORTOGHESE E BRASILIANA I
LINGUA E TRADUZIONE - LINGUA INGLESE I		
LINGUA E TRADUZIONE - LINGUA TEDESCA I		
<b>UN ESAME A SCELTA TRA:</b>		
STORIA DEL TEATRO		ESTETICA DEL PAESAGGIO E DELL'AMBIENTE 6X1
STORIA DELL'ARTE CONTEMPORANEA		INTERLINGUISTICA
STORIA DEL CINEMA		STORIA DELLA CULTURA INGLESE
STORIA DELLA MUSICA MODERNA E CONTEMP.		CIVILTÀ E LINGUASERBO-CROATA
<b>SECONDO ANNO</b>		
<b>UN ESAME DI LETTERATURA A SCELTA TRA:</b>		<b>CFU 60</b>
LETTERATURA ITALIANA		LETTERATURA ITALIANA E CULTURA EUROPEA 6
<b>DUE LETTERATURE TRA:</b>		
LETTERATURA FRANCESE II		LETTERATURA TEDESCA II 6X2
LETTERATURA SPAGNOLA II		LETTERATURA RUSSA II
LETTERATURA INGLESE II		LETTERATURA PORTOGHESE E BRASILIANA I I
<b>DUE LINGUE TRA:</b>		
LINGUA E TRADUZIONE -LINGUA FRANCESE II		LINGUA E TRADUZIONE -LINGUA RUSSA II 12X2
LINGUA E TRADUZIONE -LINGUA SPAGNOLA II		LINGUA E TRADUZIONE LINGUE PORTOGHESE E BRASILIANA II
LINGUA E TRADUZIONE -LINGUA INGLESE II		
LINGUA E TRADUZIONE -LINGUATEDESCA II		

<b>UNA LINGUA TRA:</b>		<b>6X1</b>
LINGUA E TRADUZIONE -LINGUA FRANCESE I (MOD. A)		
LINGUA E TRADUZIONE -LINGUA SPAGNOLA I (MOD. A)		
LINGUA E TRADUZIONE -LINGUA INGLESE I (MOD. A)		
LINGUA E TRADUZIONE -LINGUA TEDESCA I (MOD. A)		
LINGUA E TRADUZIONE -LINGUA RUSSA I (MOD. A)		
LINGUE E LETTERATURE DELLA CINA E DELL'ASIA SUD ORIENTALE I (MOD. A)		
LINGUA E TRADUZIONE -LINGUE PORTOGHESE E BRASILIANA I (MOD. A)		
2 ESAMI A SCELTA LIBERA */**		12
<i>* Chi intende biennializzare la terza lingua dovrà qui scegliere come integrazione 6 CFU della Lingua e traduzione I -Modulo Bper poter accedere al secondo anno:</i>		
LINGUA E TRADUZIONE -LINGUA FRANCESE I (MOD. B)		
LINGUA E TRADUZIONE -LINGUA SPAGNOLA I (MOD. B)		
LINGUA E TRADUZIONE -LINGUA INGLESE I (MOD. B)		
LINGUA E TRADUZIONE -LINGUA TEDESCA I (MOD. B)		
LINGUA E TRADUZIONE -LINGUA RUSSA I (MOD. B)		
LINGUE E LETTERATURE DELLA CINA E DELL'ASIA SUD ORIENTALE I (MOD. B)		
LINGUA E TRADUZIONE -LINGUE PORTOGHESE E BRASILIANA I (MOD. B)		
<i>** Insegnamenti offerti dal corso di studio:</i>		
LETTERATURA FRANCESE CONTEMPORANEA	FILOLOGIA ROMANZA	
LETTERATURA ISPANO-AMERICANA	FILOLOGIA GERMANICA	
LETTERATURE ANGLOFONE	FILOLOGIA SLAVA	
LETTERATURA ANGLO-AMERICANA	COMUNICAZIONE INTERCULTURALE	
LINGUA ARABA	DIDATTICA DELLE LINGUE IN PRESENZA DI DSA	
LINGUA LITUANA	LINGUA ROMENA	
ANTROPOLOGIA CULTURALE		
<b>N.B. Gli insegnamenti in TAF D vengono aggiornati anno per anno e potranno quindi subire variazioni/disattivazioni.</b>		

<b>TERZO ANNO</b>		<b>CFU 60</b>
<b>DUE LETTERATURE TRA:</b>		
LETTERATURA FRANCESE III		LETTERATURA RUSSA III 6X2
LETTERATURA INGLESE III		LETTERATURA SPAGNOLA III
LETTERATURA TEDESCA III		LETTERATURA PORTOGHESE E BRASILIANA III
<b>UN INSEGNAMENTO INTEGRATO A SCELTA TRA (PRIMA LINGUA):</b>		
LINGUA E TRADUZIONE FRANCESE III E FILOLOGIA (INTEGRATO)		12

LINGUA E TRADUZIONE SPAGNOLA III E FILOLOGIA (INTEGRATO)	12	LINGUA E TRADUZIONE TEDESCA III E FILOLOGIA (INTEGRATO)	12
LINGUA E TRADUZIONE PORTOGHESE E BRASILIANA III E FILOLOGIA (INTEGRATO)	12	LINGUA E TRADUZIONE RUSSA III E FILOLOGIA (INTEGRATO)	12
LINGUA E TRADUZIONE INGLESE III E FILOLOGIA (INTEGRATO)	12		
<b>UNA LINGUA TRA(SECONDA LINGUA):</b>			
LINGUA E TRADUZIONE -LINGUA FRANCESE III		LINGUA E TRADUZIONE -LINGUA SPAGNOLA III	6
LINGUA E TRADUZIONE -LINGUA INGLESE III		LINGUA E TRADUZIONE LINGUE PORTOGHESE E BRASILIANA III	
LINGUA E TRADUZIONE -LINGUA TEDESCA III			
LINGUA E TRADUZIONE -LINGUA RUSSA III			
DIDATTICA DELL'ITALIANO E DELLE LINGUE MODERNE 6			
<b>UN ESAME A SCELTA TRA:</b>			
TEORIE E GEOGRAFIE LETTERARIE (INTEGRATO) 12			
oppure, per chi ha già 12 crediti della terza lingua una lingua a scelta tra:			
LINGUA E TRADUZIONE -LINGUA FRANCESE II		LINGUE ELETTERATURE DELLA CINA E DELL'ASIA SUD ORIENTALE II	
LINGUA E TRADUZIONE -LINGUA INGLESE II		LINGUA E TRADUZIONE LINGUE PORTOGHESE E BRASILIANA II	
LINGUA E TRADUZIONE -LINGUA TEDESCA II			
LINGUA E TRADUZIONE -LINGUA RUSSA II			
LINGUA E TRADUZIONE -LINGUA SPAGNOLA II			
TIROCINIO 6			
PROVA FINALE 6			

# COSA TI ASPETTA DOPO LA LAUREA

Tra gli sbocchi professionali prevalenti: insegnamento delle lingue, civiltà e letterature straniere nelle scuole di ogni ordine e grado (dopo ulteriori specializzazioni); attività di segreteria nel campo commerciale sia in Italia sia all'estero; guide turistiche; consulenti e segretari di casa editrice. Molti nostri studenti, inoltre, continuano la loro formazione per prepararsi alla professione di traduttore.

# DATI GENERALI

REFERENTI PER L'ORIENTAMENTO  
**PROF. STEFANO BERETTA** stefano.beretta@unipr.it  
**PROF.SSA ELISABETTA LONGHI** elisabetta.longhi@unipr.it  
**PROF.SSA NICOLETTA CABASSI** nicoletta.cabassi@unipr.it  
**PROF.SSA MICOL BESEGGHI** micol.beseghi@unipr.it

## MODALITÀ DI ACCESSO

Libero accesso

## DIPARTIMENTO

Dipartimento di Discipline Umanistiche, Sociali e delle Imprese Culturali - dusic.unipr.it  
 Via M. D'Azeglio, 85

## TIPOLOGIA E DURATA

Laurea triennale (3 anni)

## CLASSE DI LAUREA

L-11 Classe delle lauree in Lingue e culture moderne

## SITO DEL CORSO

cdl-clsm.unipr.it

