



UNIVERSITÀ DI PARMA
il mondo che ti aspetta

Tutte le info che ti occorrono su
ilmondochetiaspetta.unipr.it

Università degli Studi di Parma
Via Università 12 - 43121 Parma
Tel. +39.0521.902111
www.unipr.it

URP - Ufficio Relazioni con il Pubblico
urp@unipr.it
Numero Verde 800.90.40.84



COSA C'È DI SPECIALE NELLO STUDIARE QUI?
TE LO RACCONTANO I NOSTRI NUMERI

800 
tra professori
e ricercatori

31k 
studenti provenienti
da tutta Italia

96 
corsi di studio
tra cui scegliere

100% 
la copertura delle borse
di studio per gli aventi diritto

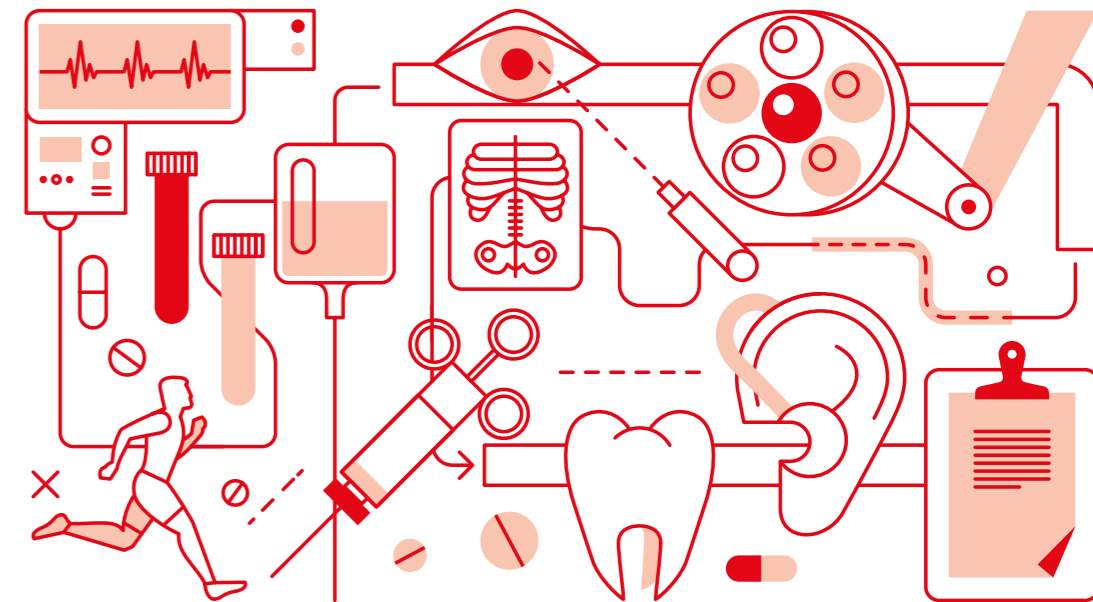
ANNO ACCADEMICO 2021 / 2022

Edizione marzo 2021

LAUREA TRIENNALE - PROFESSIONI SANITARIE

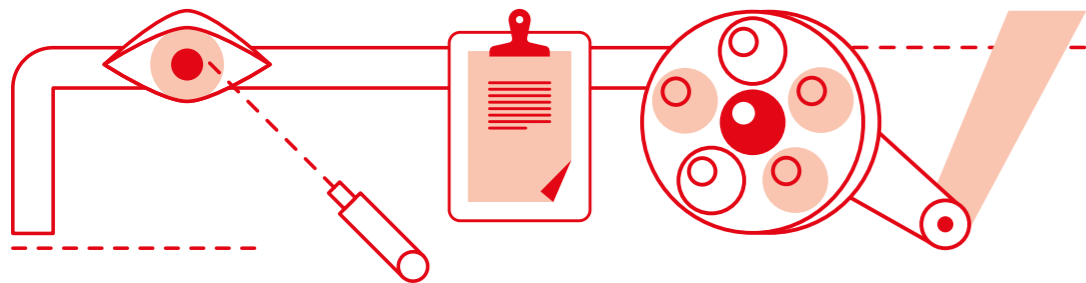


ORTOTTICA E ASSISTENZA OFTALMOLOGICA



**UNIVERSITÀ
DI PARMA**

ORTOTTICA E ASSISTENZA OFTALMOLOGICA



PERCHÉ A PARMA

Un corso per acquisire le basi per la comprensione qualitativa e quantitativa dei fenomeni biologici e patologici, i principi della fisiopatologia necessari per svolgere attività di trattamento riabilitativo ortottico nei disturbi della motilità oculare e della visione binoculare, i principi della rieducazione di handicap della funzione visiva e le basi per potere eseguire tecniche di semeiologia strumentale oftal-

mologica. L'attività professionalizzante può contare su strutture specialistiche convenzionate, come il Centro riabilitativo Cardinal Ferrari di Fontanellato (PR) e la Sezione parmense dell'Unione Italiana Ciechi ed Ipovedenti. Avrai inoltre la possibilità di frequentare l'attività di screening per l'ambliopia eseguita sul territorio da personale dedicato.

COSA IMPARERAI

PRIMO ANNO

- ANATOMO-ISTOLOGIA	6	CFU 60
- BIOSCIENZE	6	
- FISILOGIA UMANA E DELL'APPARATO VISIVO	6	
- MOTILITÀ OCULARE, VISIONE BINOCULARE E BASI DI OTTICA FISIOPATOLOGICA	7	
- PERCORSO GESTIONALE: BASI DI BIOSTATISTICA, INFORMATICA E NORMATIVA DEDICATA	8	
- PSICOLOGIA MEDICA E RIABILITAZIONE NEUROPSICOVISIVA	6	
- TIROCINIO I° ANNO	21	

SECONDO ANNO

- FISIOPATOLOGIA DELLA FUNZIONE VISIVA E DELLA VISIONE BINOCULARE	7	CFU 60
- MOTILITÀ OCULARE E STRABISMI, SEMEIOTICA E METODOLOGIA ORTOTTICA	8	
- NEUROFTALMOLOGIA	9	
- OTTICA FISIOPATOLOGICA	8	
- PATOLOGIA GENERALE E PATOLOGIA OCULARE	6	
- PEDIATRIA E BASI DI OFTALMOLOGIA PEDIATRICA E RIABILITAZIONE HANDICAP DELLA FUNZIONE VISIVA	6	
- TIROCINIO II° ANNO	16	

TERZO ANNO

- FARMACOLOGIA OCULARE, IGIENE, MEDICINA LEGALE, ETICA E DEONTOLOGIA	6	CFU 60
- INGLESE SCIENTIFICO	4	
- RIEDUCAZIONE HANDICAP DELLA FUNZIONE VISIVA IN ETÀ EVOLUTIVA	6	
- SEMEIOTICA, DIAGNOSTICA PER IMMAGINI E BASI DI CHIRURGIA ED ASSISTENZA OFTALMOLOGICA	7	
- TIROCINIO III° ANNO	26	
- VERIFICA ATTIVITÀ FORMATIVE A SCELTA DELLO STUDENTE	6	
- PROVA FINALE	5	

COSA TI ASPETTA DOPO LA LAUREA

Potrai esercitare la professione di Ortottista ed assistente di oftalmologia presso le Aziende Sanitarie, gli Ospedali e le Università, o svolgere attività libero professionale presso ambulatori medici.

Se intendi ampliare le tue competenze potrai invece iscriverti ai Master universitari di primo livello e al Corso di Laurea Magistrale di Scienze riabilitative delle professioni sanitarie.

DATI GENERALI

REFERENTE PER L'ORIENTAMENTO

PROF. STEFANO GANDOLFI stefano.gandolfi@unipr.it

MODALITÀ DI ACCESSO

Corso ad accesso programmato a livello nazionale - test: martedì 7 settembre 2021

DIPARTIMENTO

Dipartimento di Medicina e Chirurgia - mc.unipr.it

Via Gramsci, 14

TIPOLOGIA E DURATA

Laurea triennale delle Professioni Sanitarie (3 anni)

CLASSE DI LAUREA

L/SNT2 Classe delle lauree in Professioni sanitarie della riabilitazione

SITO DEL CORSO

cdl-oao.unipr.it