



UNIVERSITÀ DI PARMA

SERVIZIO ORIENTAMENTO IN INGRESSO

Via Grossardi, 4 - 43121 Parma

Tel. +39.0521.904042 - email: orienta@unipr.it

Università degli Studi di Parma

Via Università 12 - 43121 Parma

Tel. +39.0521.902111

www.unipr.it

URP - Ufficio Relazioni con il Pubblico

urp@unipr.it

Numero Verde 800.90.40.84



UNIVERSITÀ
DI PARMA

SERVIZIO

ORIENTAMENTO IN INGRESSO

SERVIZIO ORIENTAMENTO IN INGRESSO

Il Servizio Orientamento dell'Università di Parma accompagna gli studenti della scuola superiore e le future matricole nella scelta consapevole del proprio percorso universitario.

Le attività si svolgono a supporto e in stretta collaborazione con i docenti dei Dipartimenti impegnati in tali attività. E' attivo anche un servizio di orientamento intra-universitario che offre colloqui, incontri di gruppo e consulenza individuale per studenti iscritti.

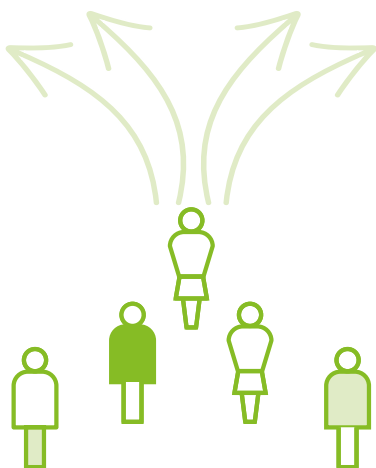
DOVE DI TROVA

Il Servizio si trova in Vicolo Grossardi, 4 - 43124 Parma

Tel. +39.0521.904042

Per colloqui informativi e di orientamento, è necessario fissare un appuntamento scrivendo a:

email: orienta@unipr.it



LE ATTIVITÀ DEL SERVIZIO

- propone a studenti e famiglie colloqui informativi e di orientamento, su appuntamento;
- organizza e partecipa agli Incontri di orientamento alla scelta universitaria, in presenza e online, in collaborazione con gli Istituti secondari superiori;
- coordina la partecipazione di studenti degli ultimi anni delle scuole secondarie superiori a Lezioni universitarie e a visite didattiche organizzate dai singoli Dipartimenti;
- collabora per l'organizzazione delle giornate di Open day "Studiare a Parma" che si tiene ogni anno presso l'Ateneo nel periodo primaverile;
- collabora per l'organizzazione delle giornate di Info Day "Dalla Maturità all'Università" che si tiene ogni anno presso l'Ateneo nel periodo estivo, in concomitanza con l'apertura delle immatricolazioni;
- coordina l'organizzazione dei Corsi di preparazione ai test di ammissione ai corsi di laurea con numero programmato a livello nazionale;
- cura la divulgazione delle informazioni alle future matricole circa le modalità di accesso ai corsi di laurea;
- promuove Incontri con le Famiglie sulla scelta universitaria;
- fornisce supporto alle strutture coinvolte per i progetti dei Percorsi per le Competenze Trasversali e l'Orientamento (PCTO);
- cura progetti di collaborazione con le scuole secondarie superiori, nell'ambito delle attività di orientamento in ingresso;
- gestisce processi di riorientamento a favore degli studenti iscritti, in collaborazione con il corpo docente e il Servizio di Ateneo di Counselling psicologico.
- partecipa a Saloni di Orientamento organizzati su tutto il territorio nazionale.

