



UNIVERSITÀ DI PARMA
il mondo che ti aspetta

Tutte le info che ti occorrono su
ilmondochetiaspetta.unipr.it

Università degli Studi di Parma
Via Università 12 - 43121 Parma
Tel. +39.0521.902111
www.unipr.it

URP - Ufficio Relazioni con il Pubblico
urp@unipr.it
Numero Verde 800.90.40.84



COSA C'È DI SPECIALE NELLO STUDIARE QUI?
TE LO RACCONTANO **I NOSTRI NUMERI**

800 
tra professori
e ricercatori

31k 
studenti provenienti
da tutta Italia

96 
corsi di studio
tra cui scegliere

100% 
la copertura delle borse
di studio per gli aventi diritto

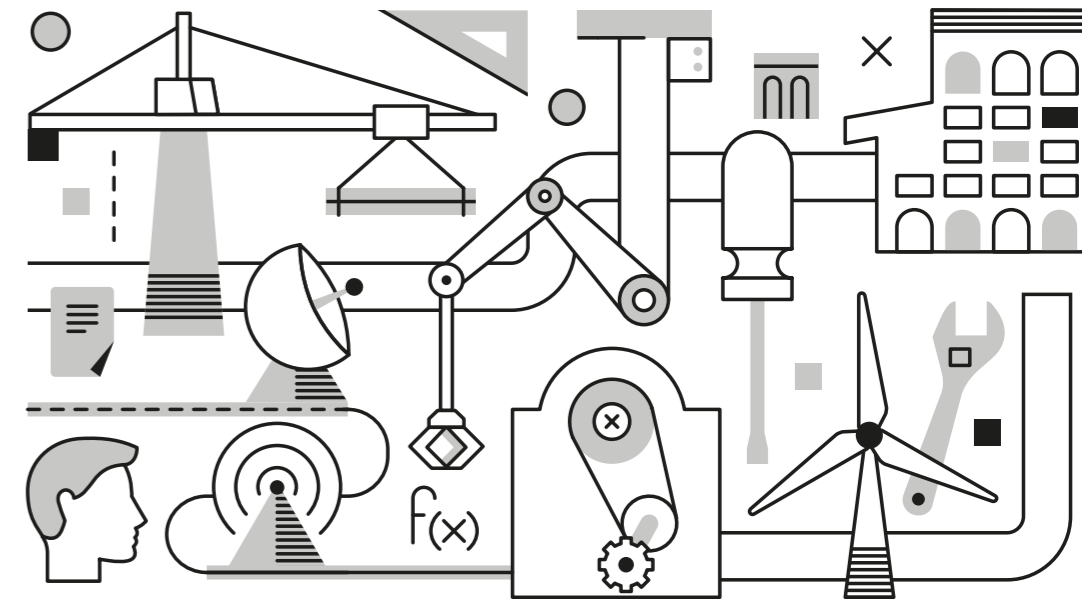
ANNO ACCADEMICO 2021 / 2022

Edizione marzo 2021

LAUREA MAGISTRALE BIENNALE



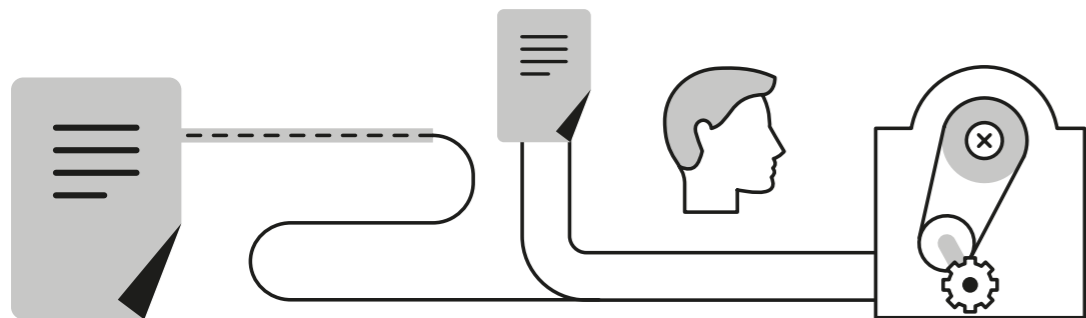
INGEGNERIA GESTIONALE



**UNIVERSITÀ
DI PARMA**

INGEGNERIA GESTIONALE

Doppia laurea con l'Università degli Studi della Repubblica di San Marino e New Jersey Institute of Technology



PERCHÉ A PARMA

Il corso si svolge al Campus Universitario, una struttura unica in Italia per servizi e a dimensione di studente. Durante il corso potrai entrare in contatto con importanti realtà: in dipartimento sono in atto collaborazioni internazionali, tra cui un percorso di laurea a doppia titolazione in collaborazione con il New Jersey Institute of Technology (NJIT) e uno con l'Università di San Marino. Il percorso formativo si articola in un primo anno caratterizzato da insegnamenti riconducibili ai

settori scientifico-disciplinari caratterizzanti mentre il secondo anno prevede insegnamenti teorici ed attività applicative rivolti al management di impresa, alla gestione dei sistemi logistico/produttivi e al Supply Chain Management. Potrai inoltre completare il tuo percorso di studi con le tante attività a scelta e quelle a valenza di lavori di progetto/laboratorio (con possibilità di svolgere esperienze pratiche, business simulation e tirocini formativi professionalizzanti).

COSA IMPARERAI

PRIMO ANNO

- ANALISI DEI DATI
- AUTOMAZIONE INDUSTRIALE in alternativa a PRINCIPÌ E METODI DELLA PROGETTAZIONE INDUSTRIALE in alternativa a METODI E MODELLI PER LE DECISIONI
- FINANCIAL AND COST MANAGEMENT (EROGATO IN LINGUA INGLESE)
- GESTIONE DELL'INFORMAZIONE AZIENDALE
- IDONEITÀ LINGUA INGLESE
- LABORATORIO SISTEMI INFORMATIVI AZIENDALI
- MARKETING INDUSTRIALE

SECONDO ANNO

- GESTIONE DELLA QUALITÀ E DELLA SICUREZZA
- SUPPLY CHAIN MANAGEMENT
- TIROCINIO INTERNO/ESTERNO

CURRICULA ATTIVATI:

- **FINANZA E PROGETTI DI INVESTIMENTO**
 - FINANZA D'IMPRESA
 - FINANZA STRUTTURATA E DI PROGETTO
 - BUSINESS PLANNING E VALUTAZIONE AZIENDALE - BUSINESS PLANNING AND VALUATION (EROGATO IN LINGUA INGLESE)
- **OPERATIONS MANAGEMENT**
 - LEAN MANAGEMENT
 - PROJECT MANAGEMENT (EROGATO IN LINGUA INGLESE)
 - AUTO ID IN PRODUZIONE E LOGISTICA
- IN ALTERNATIVA A:
 - AUTOMAZIONE DEGLI IMPIANTI INDUSTRIALI
- **SUPPLY CHAIN MANAGEMENT**
 - PROGETTAZIONE E CONTROLLO DEI SISTEMI LOGISTICI
 - SIMULAZIONE DEI SISTEMI PRODUTTIVI - DIGITAL TWIN IN FOOD INDUSTRY (EROGATO IN LINGUA INGLESE)
 - TECNOLOGIE DELL'INTEGRAZIONE AZIENDALE

COSA TI ASPETTA DOPO LA LAUREA

Tipicamente potrai lavorare nell'ambito dell'innovazione e dello sviluppo della produzione, della progettazione avanzata, della pianificazione e della programmazione, della gestione di sistemi complessi (nella libera professione, nelle imprese manifatturiere o di servizi e nelle PA). Potrai trovare occupazione presso imprese manifatturiere, imprese di servizi, intermediari finanziari e pubblica amministrazione per: programmazione e controllo della produzione; organizzazione aziendale e gestione delle risorse umane logistica aziendale: approvvigionamenti, trasporti, distribuzione, supply chain manage-

ment: rapporti integrati verticali di filiera produttiva e distributiva con clienti e fornitori, project management con riferimento alla gestione delle commesse impiantistiche, infrastrutturali e a progetti di riorganizzazione aziendale, marketing strategico ed operativo sia di tipo industriale (business-to-business) sia rivolto al consumatore finale (business-to-consumer), amministrazione, contabilità industriale e controllo di gestione anche con riferimento alla analisi delle prestazioni aziendali complesse, finanza aziendale (ordinaria/straordinaria), merchant & investment banking, automazione dei sistemi produttivi.

DATI GENERALI

REFERENTI PER L'ORIENTAMENTO

ING. GIOVANNI ROMAGNOLI giovanni.romagnoli@unipr.it

MODALITÀ DI ACCESSO

Libero accesso

DIPARTIMENTO

Dipartimento di Ingegneria e Architettura - dia.unipr.it
Parco Area delle Scienze, 181/A - Campus Universitario

TIPOLOGIA E DURATA

Laurea magistrale biennale (2 anni)

CLASSE DI LAUREA

LM-31 Classe delle lauree magistrali in Ingegneria gestionale

SITO DEL CORSO

cdlm-ig.unipr.it