



UNIVERSITÀ DI PARMA
il mondo che ti aspetta

Tutte le info che ti occorrono su
ilmondochetiaspetta.unipr.it

Università degli Studi di Parma
Via Università 12 - 43121 Parma
Tel. +39.0521.902111
www.unipr.it

URP - Ufficio Relazioni con il Pubblico
urp@unipr.it
Numero Verde 800.90.40.84



COSA C'È DI SPECIALE NELLO STUDIARE QUI?
TE LO RACCONTANO **I NOSTRI NUMERI**

800 
tra professori
e ricercatori

31k 
studenti provenienti
da tutta Italia

96 
corsi di studio
tra cui scegliere

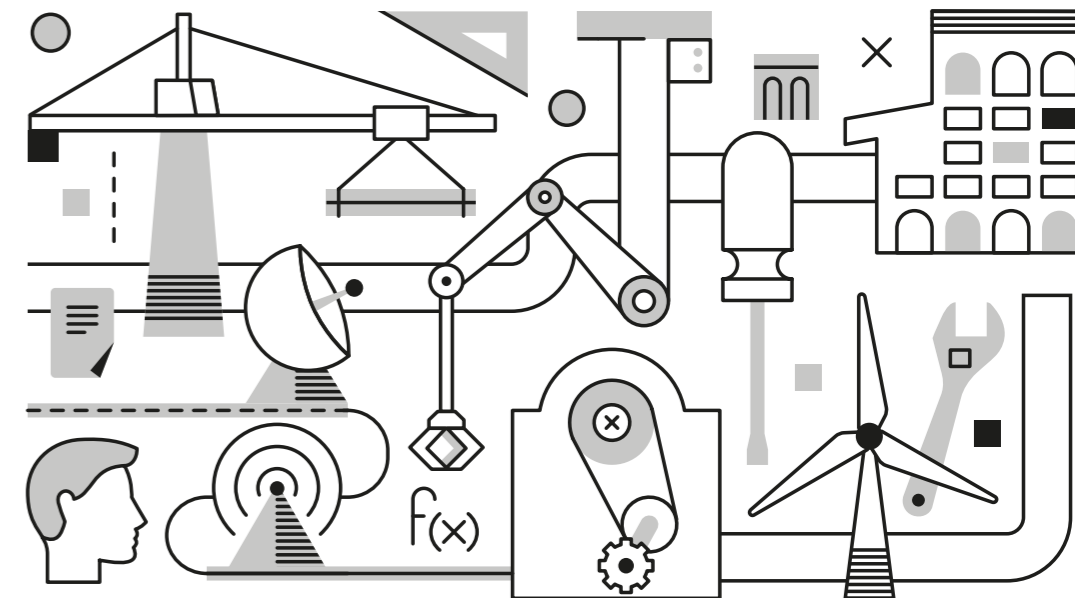
100% 
la copertura delle borse
di studio per gli aventi diritto

ANNO ACCADEMICO 2021 / 2022

LAUREA MAGISTRALE BIENNALE



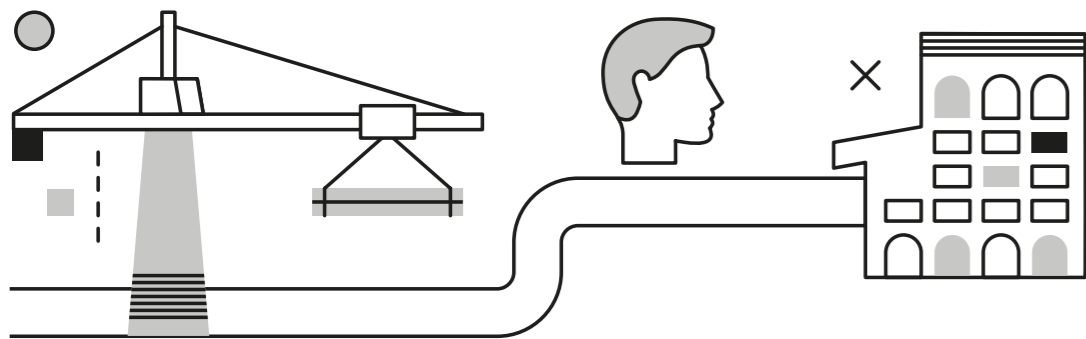
INGEGNERIA PER L'AMBIENTE E IL TERRITORIO



**UNIVERSITÀ
DI PARMA**

Edizione giugno 2021

INGEGNERIA PER L'AMBIENTE E IL TERRITORIO



PERCHÉ A PARMA

Il corso tratta le tematiche ingegneristiche attinenti l'inserimento nel contesto ambientale delle attività antropiche conciliando la sicurezza degli insediamenti civili con le esigenze di una tutela ambientale e forma figure professionali interdisciplinari aggiungendo alle tradizionali discipline ingegneristiche,

conoscenze nel settore delle scienze chimiche, geologiche, biologiche, legislative. Il corso prevede la possibilità di svolgere un periodo di studio o tesi all'estero (presso la University of Florida (USA), o la University of Newcastle (Australia)). Il tasso di occupazione ISTAT è del 100% (dati AlmaLaurea).

COSA IMPARERAI

PRIMO ANNO

- CHIMICA PER L'INGEGNERIA AMBIENTALE	6	- INGEGNERIA SANITARIA-AMBIENTALE <i>OPPURE</i>	
- DIRITTO DELL'AMBIENTE E TUTELA DELLE ACQUE	6	IMPIANTI DI TRATTAMENTO SANITARIO-	
- GEOLOGIA TECNICA E STABILITÀ DEI PENDII	9	AMBIENTALE	6
- IDRAULICA AMBIENTALE E COSTIERA	9	- MECCANICA DELLE ROCCE E STABILITÀ DEI PENDII B	9
- IDROLOGIA E PROTEZIONE DELLE FALDE ACQUIFERE	6	- VALUTAZIONE DI IMPATTO AMBIENTALE	6

SECONDO ANNO

- FOTOGRAMMETRIA E TELERILEVAMENTO	9	- ATTIVITÀ A SCELTA DELLO STUDENTE	12
- MESSA IN SICUREZZA E BONIFICA DI SITI CONTAMINATI <i>OPPURE</i> PIANIFICAZIONE TERRITORIALE	6	- ALTRE ATTIVITÀ	6
- SISTEMAZIONE DEI BACINI IDROGRAFICI	12	- PROVA FINALE	18

ALTRE ATTIVITÀ: LABORATORIO O TIROCINIO

UN LABORATORIO A SCELTA FRA I SEGUENTI:		- LABORATORIO DI MISURE E CONTROLLI IDRAULICI	6
- LABORATORIO DI ANALISI E CONTROLLO DELLE STRUTTURE	6	- LABORATORIO DI PROVE SUI MATERIALI, DIAGNOSI E IDENTIFICAZIONE DELLE COSTRUZIONI	6
- LABORATORIO DI BUILDING INFORMATION MODELING	6	<i>OPPURE</i> TIROCINIO	6
- LABORATORIO DI INGEGNERIA STRADALE	6		

ATTIVITÀ A SCELTA DELLO STUDENTE

- CANTIERI E SICUREZZA	6	- INFRASTRUTTURE IDRAULICHE	6
- DIGHE E TRAVERSE	6	- PROTEZIONE IDRAULICA DEL TERRITORIO	6
- ECOLOGIA APPLICATA 2	6	- SISTEMI INFORMATIVI TERRITORIALI	6
- GEOFISICA APPLICATA	6	- SOFTWARE PER L'INGEGNERIA IDRAULICA	6
- IMPIANTI IDRAULICI	6	- IDONEITÀ DI LINGUA INGLESE (LIVELLO B2)	3

COSA TI ASPETTA DOPO LA LAUREA

Essendo dotato di specifiche conoscenze professionali sulle interrelazioni tra i diversi processi fisici, biologici e chimici, sarai in grado di progettare opere di difesa e mitigazione del rischio idrogeologico (inondazioni e frane); opere di trattamento e smaltimento dei residui liquidi e solidi; opere di risanamento di ambienti contaminati; sistemi di monitoraggio territoriale ed ambientale; interventi di pianificazione territoriale in ambito urbano e rurale. Ti sarà possibile lavorare presso imprese di costruzione e manutenzione di opere civili, impianti a ser-

vizio delle opere ed infrastrutture civili e delle opere e sistemi di controllo e di difesa del suolo. Potrai svolgere la libera professione o occupare incarichi presso studi professionali e società di progettazione di opere edili, di strutture e infrastrutture civili, varie ed idrauliche; in uffici pubblici di progettazione, pianificazione, gestione e controllo di sistemi urbani e territoriali; in aziende, enti, consorzi ed agenzie di gestione, controllo e monitoraggio del territorio e per la difesa del suolo.

DATI GENERALI

REFERENTE PER L'ORIENTAMENTO

DOTT. MARCO D'ORIA marco.doria@unipr.it

MODALITÀ DI ACCESSO

Libero accesso

DIPARTIMENTO

Dipartimento di Ingegneria e Architettura - dia.unipr.it
Parco Area delle Scienze, 181/A - Campus Universitario

TIPOLOGIA E DURATA

Laurea magistrale biennale (2 anni)

CLASSE DI LAUREA

LM-35 Classe delle lauree magistrali in Ingegneria per l'ambiente e il territorio

SITO DEL CORSO

cdlm-iat.unipr.it