



**UNIVERSITÀ DI PARMA**  
il mondo che ti aspetta

Tutte le info che ti occorrono su  
[ilmondochetiaspetta.unipr.it](http://ilmondochetiaspetta.unipr.it)

**Università degli Studi di Parma**  
Via Università 12 - 43121 Parma  
**Tel.** +39.0521.902111  
[www.unipr.it](http://www.unipr.it)

**URP - Ufficio Relazioni con il Pubblico**  
[urp@unipr.it](mailto:urp@unipr.it)  
**Numero Verde** 800.90.40.84




COSA C'È DI SPECIALE NELLO STUDIARE QUI?  
TE LO RACCONTANO **I NOSTRI NUMERI**

**800**   
tra professori  
e ricercatori

**31k**   
studenti provenienti  
da tutta Italia

**96**   
corsi di studio  
tra cui scegliere

**100%**   
la copertura delle borse  
di studio per gli aventi diritto

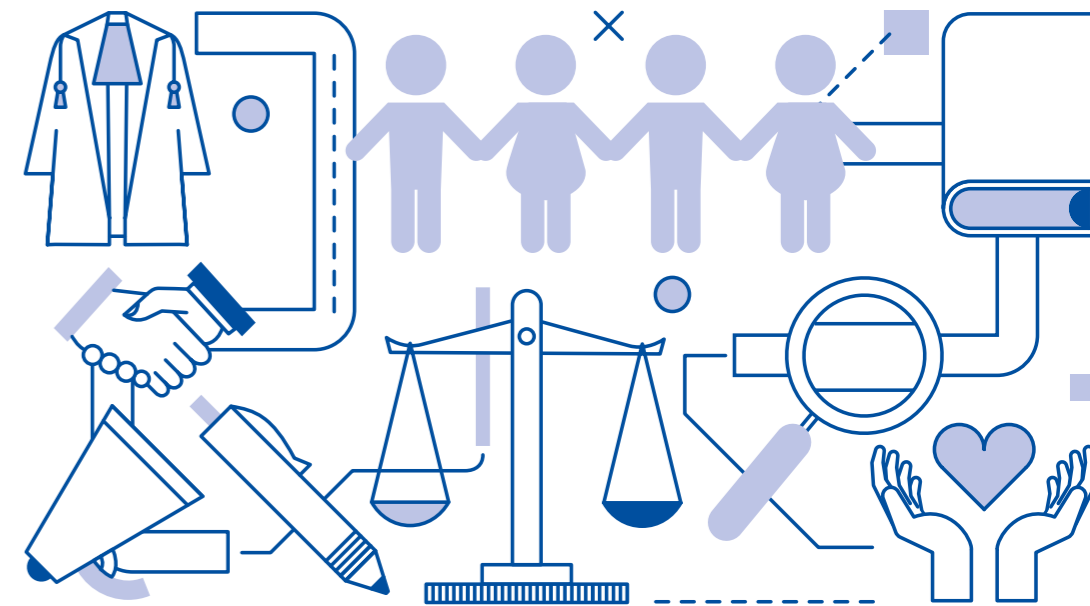
ANNO ACCADEMICO 2021 / 2022

Edizione marzo 2021

LAUREA MAGISTRALE BIENNALE

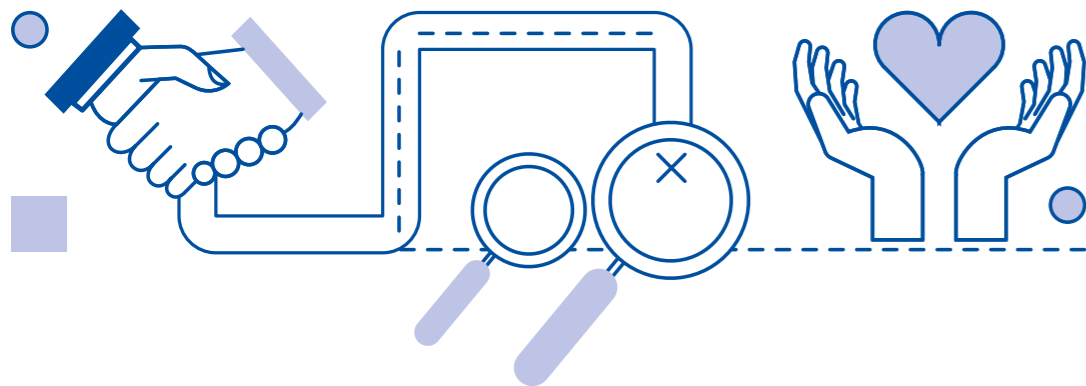


# PROGRAMMAZIONE E GESTIONE DEI SERVIZI SOCIALI



**UNIVERSITÀ  
DI PARMA**

# PROGRAMMAZIONE E GESTIONE DEI SERVIZI SOCIALI



## PERCHÉ A PARMA

Il corso prevede sperimentazioni didattiche di tipo teorico-pratico e tiene rapporti proficui con Enti e Istituzioni del territorio.

Gli studenti che frequentano questo corso si riten-

gono soddisfatti sia per la qualità della didattica, sia per l'offerta formativa.

Le medie-esami sono elevate e conseguentemente sono elevate anche le votazioni di laurea.

## COSA IMPARERAI

### PRIMO ANNO

- DIRITTO DEL LAVORO
- DIRITTO AMMINISTRATIVO E DEI SERVIZI SOCIALI
- PSICOLOGIA DEI GRUPPI E DELLE FAMIGLIE
- ECONOMIA POLITICA
- LEGISLAZIONE E ORGANIZZAZIONE DEI SERVIZI SOCIALI
- SOCIOLOGIA DELLA GLOBALIZZAZIONE
- UN INSEGNAMENTO A SCELTA TRA:
  - DIRITTO DELLE PERSONE
  - DIRITTO INTERCULTURALE
  - SISTEMI COMPARATI DI WELFARE
  - DIRITTO DELLA SICUREZZA SOCIALE
- LABORATORIO DI PROGETTAZIONE SOCIALE
- TIROCINI FORMATIVI E DI ORIENTAMENTO

**CFU 63**

6  
6  
9  
6  
6  
6  
6

### SECONDO ANNO

- SOCIOLOGIA GIURIDICA E DEL MUTAMENTO SOCIALE
- ECONOMIA E MANAGEMENT PER LE PROFESSIONI SOCIALI
- METODOLOGIA DELLA RICERCA SOCIALE
- UN INSEGNAMENTO A SCELTA TRA:
  - STRUMENTI E TECNICHE DI PROGRAMMAZIONE DELLE POLITICHE SOCIALI
  - ORGANIZZAZIONE DELLE POLITICHE PUBBLICHE
  - BIODIRITTO
  - DIRITTO SOCIETARIO DEI SERVIZI SOCIALI
- ATTIVITÀ FORMATIVE A SCELTA DELLO STUDENTE
- ATTIVITÀ FORMATIVE A SCELTA DELLO STUDENTE
- PROVA FINALE

**CFU 57**

9  
6  
6  
6  
6  
6  
18

## COSA TI ASPETTA DOPO LA LAUREA

I principali sbocchi professionali si riferiscono all'area del welfare, dei servizi alla persona e al Terzo settore: ambiti nei quali il laureato magistrale potrà

sviluppare conoscenze e competenze di progettazione, valutazione e gestione delle politiche e dei servizi sociali.

## DATI GENERALI

REFERENTE PER L'ORIENTAMENTO

**PROF.SSA VINCENZA PELLEGRINO** vincenza.pellegrino@unipr.it

MODALITÀ DI ACCESSO

**Libero accesso**

DIPARTIMENTO

**Dipartimento di Giurisprudenza, Studi Politici e Internazionali** - gspi.unipr.it

Via Università, 12

TIPOLOGIA E DURATA

**Laurea magistrale biennale** (2 anni)

CLASSE DI LAUREA

**LM-87** Classe delle Lauree magistrali in Servizio sociale e Politiche Sociali

SITO DEL CORSO

**cdlm-pgss.unipr.it**