



**UNIVERSITÀ DI PARMA**  
il mondo che ti aspetta

Tutte le info che ti occorrono su  
[ilmondochetiaspetta.unipr.it](http://ilmondochetiaspetta.unipr.it)

**Università degli Studi di Parma**  
Via Università 12 - 43121 Parma  
Tel. +39.0521.902111  
[www.unipr.it](http://www.unipr.it)

**URP - Ufficio Relazioni con il Pubblico**  
[urp@unipr.it](mailto:urp@unipr.it)  
Numero Verde 800.90.40.84




COSA C'È DI SPECIALE NELLO STUDIARE QUI?  
TE LO RACCONTANO I NOSTRI NUMERI

800   
tra professori  
e ricercatori

31k   
studenti provenienti  
da tutta Italia

96   
corsi di studio  
tra cui scegliere

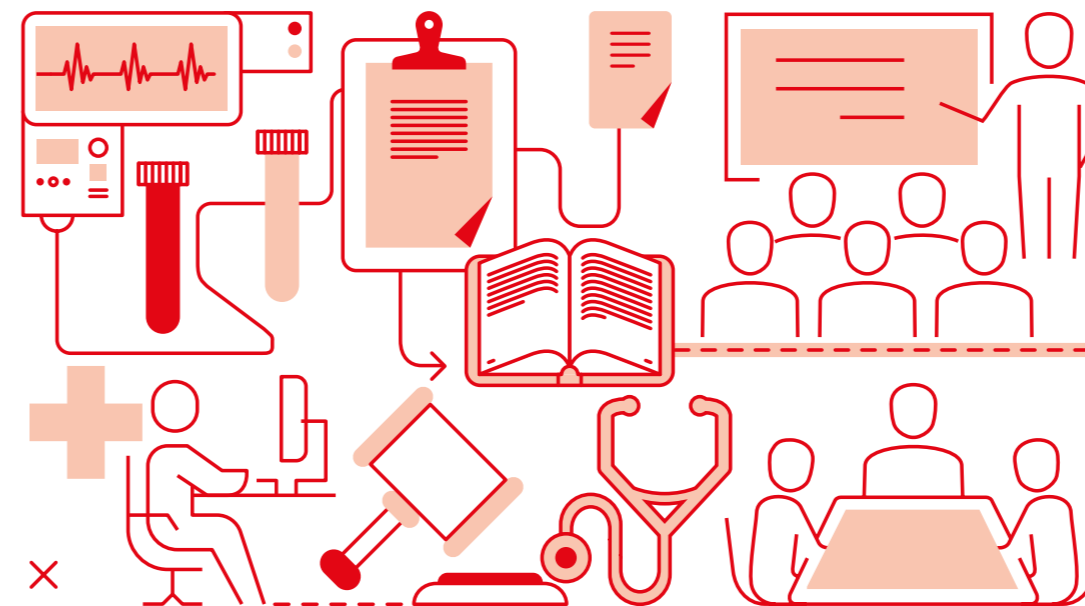
100%   
la copertura delle borse  
di studio per gli aventi diritto

ANNO ACCADEMICO 2021 / 2022

LAUREA MAGISTRALE - PROFESSIONI SANITARIE



## SCIENZE INFERMIERISTICHE E OSTETRICHE



**UNIVERSITÀ  
DI PARMA**



**UNIVERSITÀ  
DI PARMA**

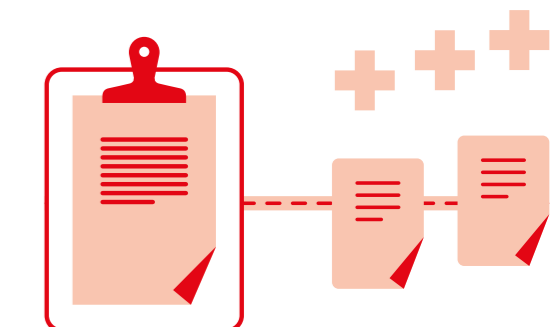
## SCIENZE INFERMIERISTICHE E OSTETRICHE

### PERCHÉ A PARMA

Il corso vanta un forte e sempre crescente indice di attrattività per la valenza formativa delle lezioni teoriche caratterizzate da vocazione multidisciplinare nei seguenti campi di interesse: area del management, area della ricerca, area della formazione e della didattica ed area clinica avanzata (esperienze di direzione clinica infermieristica/ostetrica). Allo stesso tempo, grande importanza viene assegnata alle esperienze di tirocinio, come positivamente rilevato dalle valutazioni di studenti e laureati; sono previste, infatti, esperienze di tirocinio in linea con gli indirizzi prioritari del corso e organizzati in affiancamento 1:1 a figure apicali dello specifico profilo professionale.

Durante il percorso è possibile avvalersi del costante supporto di un tutor didattico di riferimento che seguirà ogni studente dall'immatricolazione alla laurea.

La frequenza alle lezioni teoriche è obbligatoria per il 50% di ogni blocco (o corso integrato), al fine di permettere l'ingresso anche di studenti lavoratori. L'Ateneo mette a disposizione annualmente borse di studio per gli studenti che desiderano sperimentarsi in attività di tutorato studentesco.



## COSA IMPARERAI

### PRIMO ANNO

#### ECONOMIA SANITARIA ED AZIENDALE

- ECONOMIA AZIENDALE	3	- LABORATORIO DI ECONOMIA COLLEGATO	
- ECONOMIA SANITARIA	3	AL TIROCINIO (EST) 1	4

#### ASPETTI GIURIDICI DEL RUOLO DIRIGENTE

- MEDICINA LEGALE	1	- DIRIGENZA E RAPPORTO NORMATIVO:	
- ISTITUZIONI DI DIRITTO PUBBLICO	1	ASPETTI GIURIDICI DELLE PROFESSIONI	
- DIRITTO AMMINISTRATIVO	2	SANITARIO ASSISTENZIALI	2
- DIRITTO DELL'UNIONE EUROPEA	1	- LABORATORIO DI ASPETTI GIURIDICI	
- LABORATORIO DI DIRITTO DELL'UNIONE		DELLA PROFESSIONE INFERMIERISTICA	
EUROPEA APPLICATO ALLA PRASSI AZIENDALE	1	ED OSTETRICA	1

#### METODI EPIDEMIOLOGICI DI STUDIO, PROGRAMMAZIONE E VALUTAZIONE DEI SERVIZI SANITARI

- IGIENE GENERALE ED APPLICATA 1	2	PREPARAZIONE E DISTRIBUZIONE DEI	
- IGIENE GENERALE ED APPLICATA 2	1	FARMACI E DEI PRESIDI SANITARI	2
- ORGANIZZAZIONE E GESTIONE DEI PROCESSI		- LABORATORIO DI EPIDEMIOLOGIA	
NELL'AMBITO DELLO STOCCAGGIO,		COLLEGATO AL TIROCINIO	4

#### STATISTICA E METODOLOGIA DELLA RICERCA INFERMIERISTICA ED OSTETRICA 1

- STATISTICA PER LA RICERCA SPERIMENTALE		INFERMIERISTICA ED OSTETRICA 1	2
E TECNOLOGICA	3	- LINGUA INGLESE	2
- METODOLOGIA DELLA RICERCA		- LABORATORIO INFORMATICO DI STATISTICA	2

#### PSICOLOGIA APPLICATA ALLE DINAMICHE SOCIALI E DEL LAVORO

- PSICHIATRIA SOCIALE	2	ORGANIZZAZIONI	2
- LABORATORIO DI PSICOLOGIA DEI GRUPPI		- PSICOLOGIA CLINICA	1
APPLICATA ALLE PROFESSIONI ASSISTENZIALI	1	- LABORATORIO DELLA COMUNICAZIONE	1
- PSICOLOGIA DEL LAVORO E DELLE			

#### STORIA E FILOSOFIA AVANZATA DELL'ASSISTENZA INFERMIERISTICA ED OSTETRICA

- IL CONTRIBUTO DELLE SCIENZE UMANE		- BIOETICA	1
ALL'ASSISTENZA	2	- STORIA E TEORIA DELL'ASSISTENZA AVANZATA	1
- IL CONTRIBUTO DELLA FILOSOFIA		- PSICOLOGIA GENERALE E PSICOLOGIA	
ALL'ASSISTENZA	1	DELL'ASSISTENZA	1

### SECONDO ANNO

#### METODI DELLA RICERCA INFERMIERISTICA ED OSTETRICA 2

- METODOLOGIA DELLA RICERCA		- METODI DELLA RICERCA SANITARIA	2
INFERMIERISTICA ED OSTETRICA APPLICATA	1	- RICERCA BIBLIOGRAFICA	3
- STATISTICA SOCIALE	1	- LINGUA INGLESE (INGLESE SCIENTIFICO)	2

#### MANAGEMENT SANITARIO

- MEDICINA DEL LAVORO	2	- SISTEMI DI ELABORAZIONE DELLE	
- ORGANIZZAZIONE AZIENDALE 1	2	INFORMAZIONI	3
- ORGANIZZAZIONE AZIENDALE 2	1	- LABORATORIO DI SISTEMI DI ELABORAZIONE	
- DIRITTO PRIVATO	2	DELLE INFORMAZIONI APPLICATO ALLA	
- DIRITTO DEL LAVORO	1	PRASSI AZIENDALE	1

#### MANAGEMENT INFERMIERISTICO ED OSTETRICO

- LA GESTIONE ORGANIZZATIVA DEL GRUPPO		ASSITENZIALI: L'ACCREDITAMENTO	
DI LAVORO E LA DIREZIONE DEI PROCESSI		ISTITUZIONALE	1
SANITARIO - ASSISTENZIALI	5	- PSICOLOGIA SOCIALE E DEI GRUPPI DI LAVORO	2
- LABORATORIO DI GESTIONE ORGANIZZATIVA		- DIREZIONE DEI PROCESSI DELL'ASSISTENZA	1
E DIREZIONE DEI PROCESSI SANITARIO -			

#### TEORIA E METODOLOGIA DELL'INSEGNAMENTO DELLE SCIENZE INFERMIERISTICHE ED OSTETRICHE

- METODOLOGIA DELL'INSEGNAMENTO DELLE		- DIDATTICA E PEDAGOGIA SPECIALE	2
SCIENZE INFERMIERISTICHE ED OSTETRICHE	2	- PSICOLOGIA DELL'EDUCAZIONE E DELLO	
- PEDAGOGIA GENERALE	1	SVILUPPO	2
- PEDAGOGIA SPERIMENTALE	2		

#### ASSISTENZA INFERMIERISTICA ED OSTETRICA DI COMUNITÀ

- INFERMIERISTICA DI COMUNITÀ NELLA		- PEDIATRIA DI COMUNITÀ	2
REALTÀ TERRITORIALE, HOSPICE E CURE		- GINECOLOGIA ED OSTETRICA DI COMUNITÀ	2
PALLIATIVE	1	- LABORATORIO DI OSTETRICA DI COMUNITÀ	1

#### CORSO ELETTIVO (A SCELTA DELLO STUDENTE)

- DIRITTO SANITARIO (PROPOSTO DAL CDS			
oppure OGNI ALTRO MODULO DISCIPLINARE PRESENTE IN ATENEI ED AFFERENTE A CORSI DI			
LAUREA MAGISTRALE			6

#### - TIROCINIO

			15
--	--	--	----

#### - PROVA FINALE (art. 10, comma 5, lettera C)

			5
--	--	--	---

## COSA TI ASPETTA DOPO LA LAUREA

Il laureato magistrale in Scienze Infermieristiche e Ostetriche può svolgere la propria attività nell'ambito:

- organizzativo-gestionale: direttore/responsabile dei servizi assistenziali in aziende sanitarie o in istituzioni pubbliche o private;
- didattico-formativo: responsabile o docente di insegnamenti in corsi di laurea triennali o magistrali di propria competenza, in settori formativi e corsi di aggiornamento professionale;
- di strutture ad alta intensità assistenziale: direttore/responsabile di lungodegenze a gestione infermieristica; di Hospice, servizi di Cure Palliative, servizi territoriali ed altre forme di direzione e coordinamento di strutture e servizi con prevalente valenza assistenziale infermieristica;
- della ricerca: ricercatore universitario, ricerca e

consulenze per aziende pubbliche e private.

Le competenze del laureato magistrale, inoltre, possono esprimersi in sviluppi orizzontali all'interno della posizione lavorativa, delega di attività o attribuzione di responsabilità trasversali riconosciute formalmente e altre forme di direzione e coordinamento di strutture e servizi con prevalente valenza assistenziale. Le competenze acquisite possono altresì concretizzarsi in partecipazione a progetti di ricerca in ambito clinico assistenziale, organizzativo e formativo e coordinamento degli stessi, nonché attività di docenza sia extra che intra universitaria. Al termine del suo percorso, avrà inoltre la possibilità di approfondire le sue competenze con Master di secondo livello (tra i quali il Master in Management dei Servizi Sanitari).

## DATI GENERALI

### REFERENTI PER L'ORIENTAMENTO

**PROF. GIUSEPPE PEDRAZZI** giuseppe.pedrazzi@unipr.it

**DOTT.SSA ELISA VETTI** elisa.vetti@unipr.it

**DOTT.SSA EMMA GALANTE** egalante@ao.pr.it

**DR. ROBERTO FORNARI** rforinari@ao.pr.it

### MODALITÀ DI ACCESSO

**Corso ad accesso programmato a livello nazionale - test: venerdì 29 ottobre 2021**

### DIPARTIMENTO

**Dipartimento di Medicina e Chirurgia** - mc.unipr.it

Via Gramsci, 14

### TIPOLOGIA E DURATA

**Laurea magistrale biennale** (2 anni)

### CLASSE DI LAUREA

**LM/SNT/1** Classe delle lauree specialistiche nelle Scienze infermieristiche e ostetriche

### SITO DEL CORSO

**cdlm-sio.unipr.it**

