



UNIVERSITÀ DI PARMA
il mondo che ti aspetta

Tutte le info che ti occorrono su
ilmondochetiaspetta.unipr.it

Università degli Studi di Parma
Via Università 12 - 43121 Parma
Tel. +39.0521.902111
www.unipr.it

URP - Ufficio Relazioni con il Pubblico
urp@unipr.it
Numero Verde 800.90.40.84



COSA C'È DI SPECIALE NELLO STUDIARE QUI?
TE LO RACCONTANO I NOSTRI NUMERI

800 
tra professori
e ricercatori

31k 
studenti provenienti
da tutta Italia

96 
corsi di studio
tra cui scegliere

100% 
la copertura delle borse
di studio per gli aventi diritto

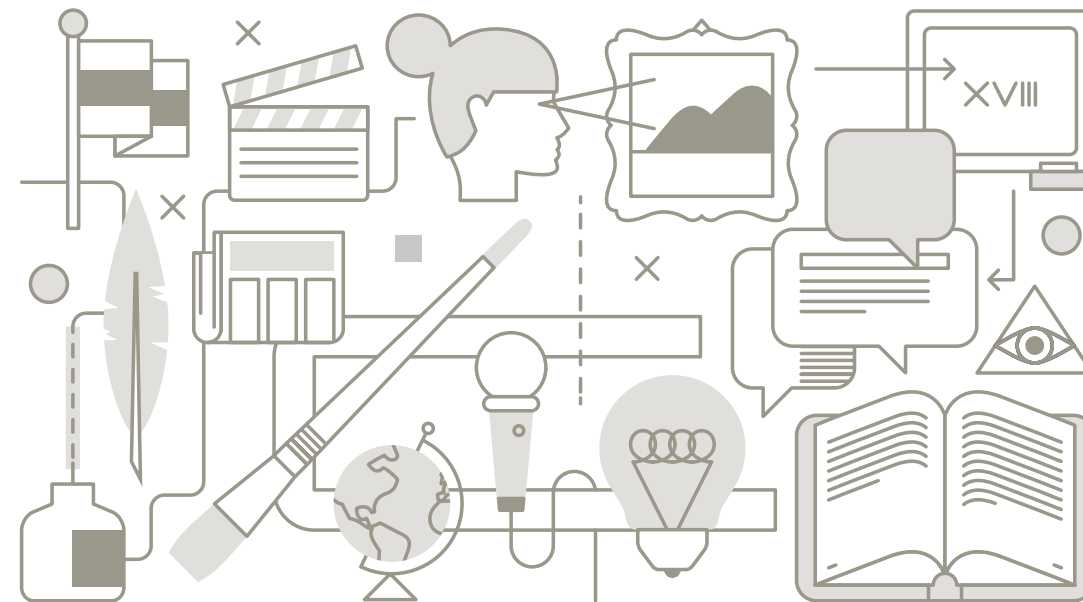
Edizione marzo 2021

ANNO ACCADEMICO 2021 / 2022

LAUREA MAGISTRALE BIENNALE



FILOSOFIA



FILOSOFIA

PERCHÉ A PARMA

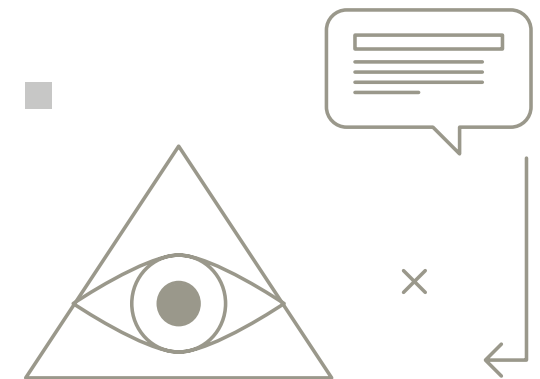
A Parma, per ricevere un'offerta formativa ampia e diversificata perché costituita dall'unione degli insegnamenti di tre sedi differenti (Parma, Modena-Reggio Emilia e Ferrara).

A Parma, per la possibilità di avvalersi dei corsi forniti in una delle tre sedi oppure di seguire un percorso misto, prevedendo nel proprio piano di studi insegnamenti scelti in tutte e tre le sedi oppure in due di esse.

A Parma, per poter usufruire di una parte dell'offerta formativa in modalità blended, con lezioni seguite a distanza o registrate e consultabili online.

A Parma, per il rapporto ottimale tra il numero dei docenti e quello degli studenti, che si ripercuote in una didattica più incisiva in quanto più attenta ai percorsi e alle richieste formative dei singoli studenti.

Secondo i dati 2019 di AlmaLaurea il 86% dei laureati in Filosofia si è dichiarato complessivamente soddisfatto del Corso di studi, il 93% di essi ha valutato positivamente il rapporto con i docenti.



COSA IMPARERAI

PRIMO ANNO

Quattro insegnamenti, per un totale di 24 CFU, a scelta tra:

Filosofia teoretica e sociale (Parma)	6	Filosofia morale (Ferrara)	6
Filosofia teoretica e teoria critica (Parma)	6	Antropologia filosofica (Mo-Re)	6
Filosofia teoretica e teoria dell'azione (Mo-Re)	6	Estetica e teoria delle arti (Parma)	6
Filosofia teoretica e teorie della cultura (Ferrara)	6	Estetica (Ferrara)	6
Filosofia della scienza (Parma)	6	Estetica e linguaggi dell'arte (Mo-Re)	6
Logica e grammatica (Parma)	6	Filosofia del linguaggio (Parma)	6
Filosofia e scienze contemporanee (Parma)	6	Philosophy of Mind (Parma)	6
Filosofia della religione (Parma)	6	Linguaggio e conoscenza (Mo-Re)	6
Ethics (Parma)	6		

Quattro insegnamenti, per un totale di 24 CFU, a scelta tra:

Didattica della filosofia (Parma)	6	Storia della filosofia moderna (Mo-Re)	6
Filosofia classica tedesca (Parma)	6	Storia delle idee (Mo-Re)	6
Filosofia e Storia della 'moral psychology' (Parma)	6	History of Ancient Philosophy (Ferrara)	6
Storia della filosofia (Parma)	6	Antropologia filosofica del Medioevo e del Rinascimento (Ferrara)	6
Storia della filosofia contemporanea (Parma)	6	Storia della filosofia cristiana medievale (Parma)	6
Filosofia, formazione, società (Ferrara)	6	Storia della logica antica e medievale (Parma)	6
Storia e modelli del trascendentale (Ferrara)	6		
Storia della filosofia (Mo-Re)	6		

Un insegnamento a scelta tra:

Filosofia del diritto (Mo-Re)	6	Filosofia politica (Mo-Re)	6
Sociologia del diritto (Ferrara)	6	Storia del pensiero politico (Parma)	6
Storia della storiografia antica (Parma)	6	Storia della filosofia politica (Ferrara)	6
Antropologia culturale (Parma)	6		

Un insegnamento a scelta tra:

Idoneità lingua inglese B2 (Parma)	6	Idoneità lingua tedesca B2 (Ferrara)	6
Idoneità lingua francese B2 (Ferrara)	6	Idoneità lingua spagnola B2 (Ferrara)	6

CFU 60

SECONDO ANNO

Due insegnamenti, per un totale di 12 CFU, a scelta tra:

Museologia scientifica e naturalistica (Ferrara)	6	Linguaggio e conoscenza (Mo-Re)	6
Filosofia teoretica e sociale (Parma)	6	Didattica della filosofia (Parma)	6
Filosofia teoretica e teoria critica (Parma)	6	Filosofia classica tedesca (Parma)	6
Filosofia teoretica e teorie della cultura (Ferrara)	6	Filosofia, formazione, società	6
Filosofia teoretica e teoria dell'azione (Mo-Re)	6	Filosofia e Storia della 'moral psychology' (Parma)	6
Filosofia della scienza (Parma)	6	Storia della filosofia (Parma)	6
Logica e grammatica (Parma)	6	Storia della filosofia contemporanea (Parma)	6
Filosofia e scienze contemporanee (Parma)	6	Storia e modelli del trascendentale (Ferrara)	6
Filosofia della religione (Parma)	6	Storia della filosofia (Mo-Re)	6
Ethics (Parma)	6	Storia della filosofia moderna (Mo-Re)	6
Filosofia morale (Ferrara)	6	Storia delle idee (Mo-Re)	6
Antropologia filosofica (Mo-Re)	6	History of Ancient Philosophy (Ferrara)	6
Estetica e teoria delle arti (Parma)	6	Antropologia filosofica del Medioevo e del Rinascimento (Ferrara)	6
Estetica (Ferrara)	6	Storia della filosofia cristiana medievale (Parma)	6
Estetica e linguaggi dell'arte (Mo-Re)	6	Storia della logica antica e medievale	6
Filosofia del linguaggio (Parma)	6	Storia e filosofia dell'informazione	6
Philosophy of Mind (Parma)	6		

18 CFU a scelta tra gli insegnamenti offerti a Parma, Ferrara e Modena-Reggio Emilia	18
Tirocini formativi e di orientamento, laboratori, attività libere di partecipazione	6
Prova finale	24

NOTA BENE

In nessun caso è permesso di:

- 1) biennializzare lo stesso insegnamento;
- 2) acquisire più di 24 CFU nello stesso settore scientifico-disciplinare (sono esclusi i CFU della Prova finale).

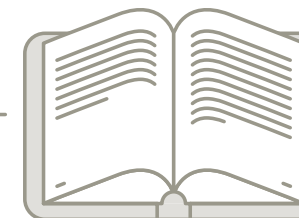
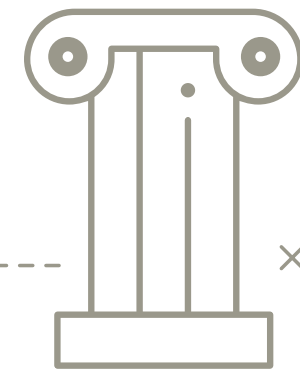
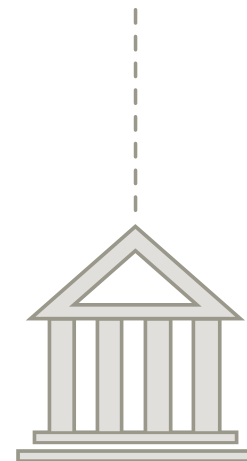
È prevista la convalida di certificati di idoneità linguistica rilasciati da enti riconosciuti dall'Ateneo di Parma.

CFU 60

COSA TI ASPETTA DOPO LA LAUREA

La laurea magistrale in Filosofia fornisce una formazione specialistica con la quale accedere alle professioni del mondo dell'editoria e dell'informazione ovvero per assumere posizioni di responsabilità presso enti pubblici e privati che operano nel campo della cultura.

I laureati in Filosofia possono, inoltre, trovare occupazione, previo conseguimento dell'abilitazione, nell'insegnamento secondario della classe «Filosofia e storia» e della classe «Filosofia e Scienze umane».



DATI GENERALI

REFERENTI PER L'ORIENTAMENTO

PROF. ROBERTO PINZANI roberto.pinzani@unipr.it

MODALITÀ DI ACCESSO

Libero accesso

DIPARTIMENTO

Dipartimento di Discipline Umanistiche, Sociali e delle Imprese Culturali - dusic.unipr.it

Via M. D'Azeglio, 85

TIPOLOGIA E DURATA

Laurea magistrale biennale (2 anni)

CLASSE DI LAUREA

LM-78 Classe delle lauree magistrali in Scienze filosofiche

SITO DEL CORSO

cdlm-filo.unipr.it